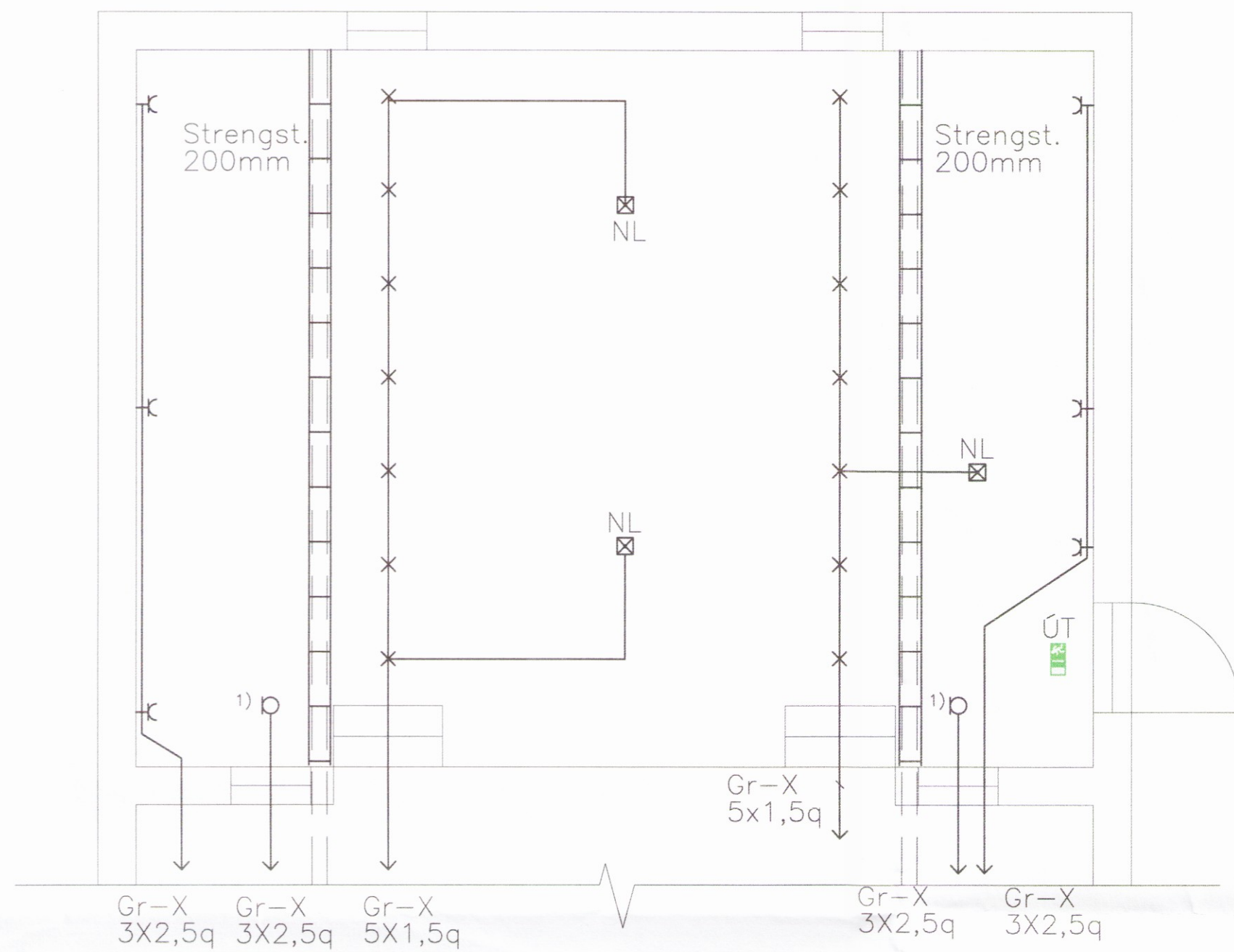
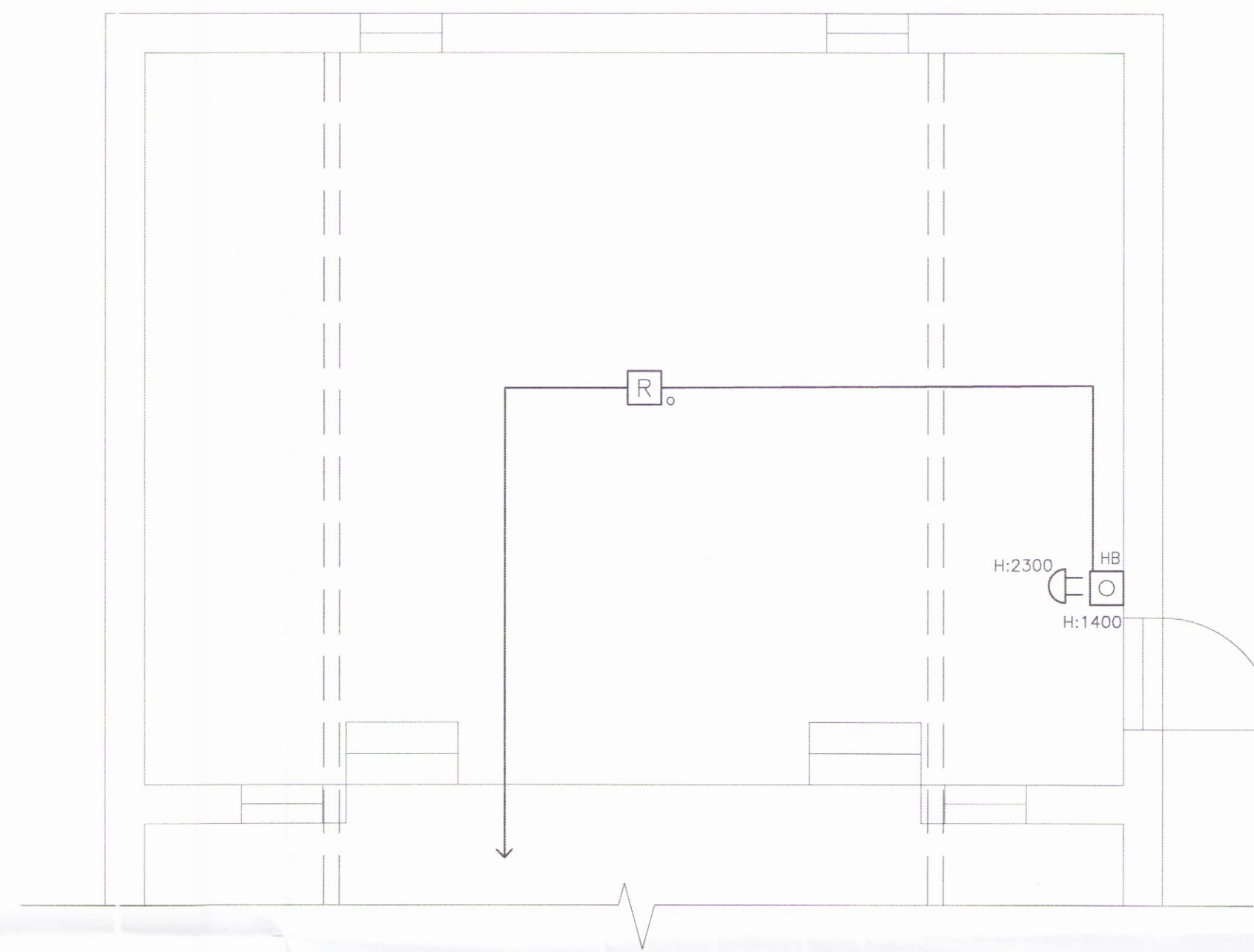


Skjalagagn og byggingarfræðingur
 Yfirforið
 03. júlí 2017
 Byggingarfulltrúi



LÁGSPENNA



SMÁSPENNA

SKÝRINGAR

Raflagnir í viðbyggingu tengist dreifiskáp í eldri hluta.
 Dreifiskápur verður reyndarteiknaður í verklok.
 Að tenglarennum og hitablásurum skal leggja 3x2,5q plaststreng frá dreifiskáp.
 Að ljósagreinum skal leggja 5x1,5q plaststreng.
 Ljósastýring tengist eldri ljósastýringu.
 Reykskynjari, handboði og brunabjalla tengist brunaviðvörðunarkerfi í eldri hluta.
 1) Hitablásari í lofti.

UNDIRRITUN HÖNNUNARSTJÓRA



www.verkis.is - sími: +354 422 8000

SAMPYKKT:

A 2017-06-06 VERKTEIKNING RÞó IAr KEG SJJ

ÚTG DAGS SKÝRINGAR TEIK HANN RYNT SAMP

FORSÆTI Í FLÓAHREPPI

TRÉ OG LIST, VIÐBYGGING

Raflagnir

Lág- og smáspenna

Grunnmynd

2035

1:50 0 1000 5000mm

VERKFRANG 17141 TEIKNING E23.05.101 A