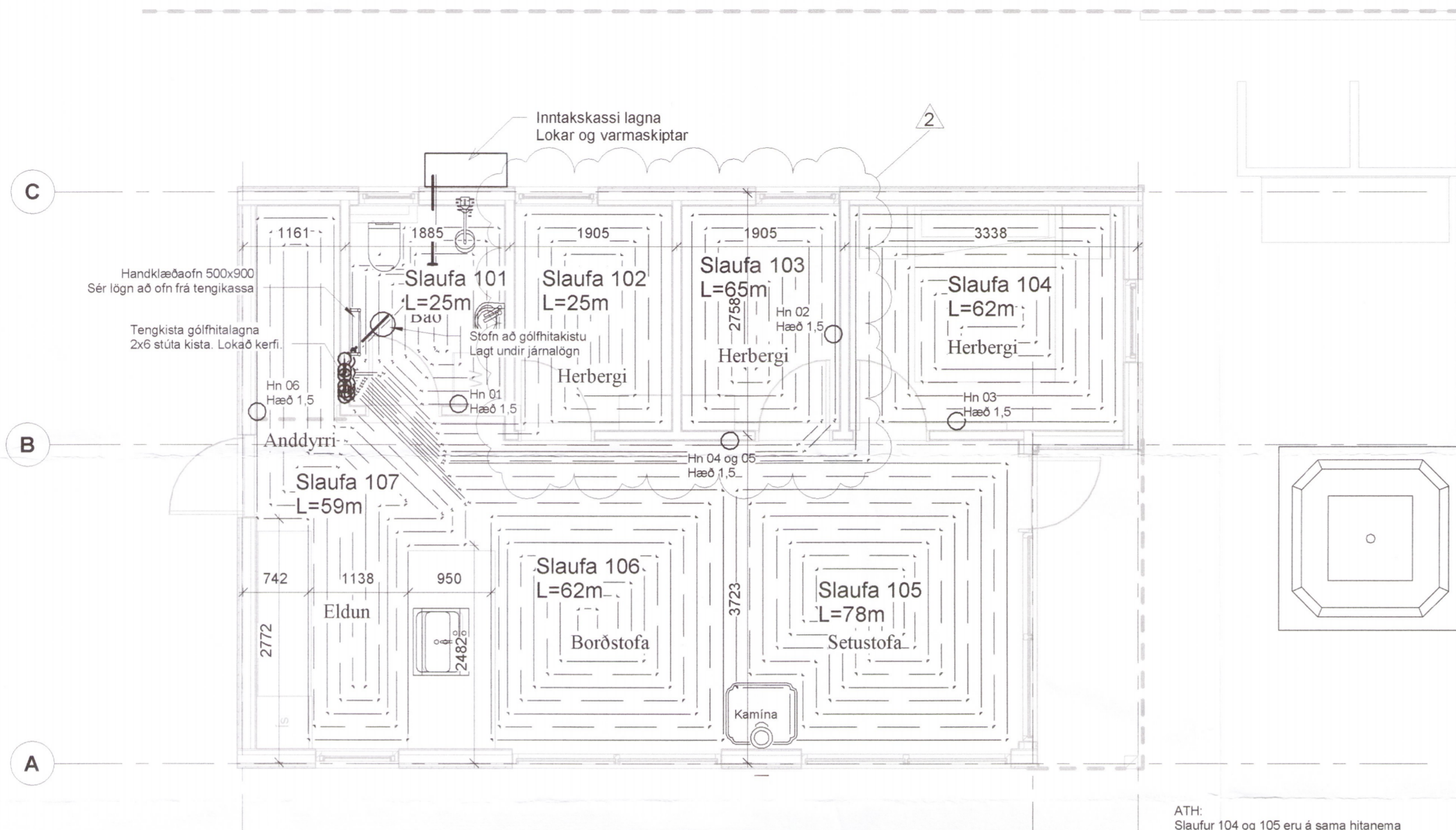


Umhverfis- og tæknisvið Uppsveita  
**Yfirfarið**  
 12. júlí 2019  
*Dauð S.*  
 Byggingarfulltrúi



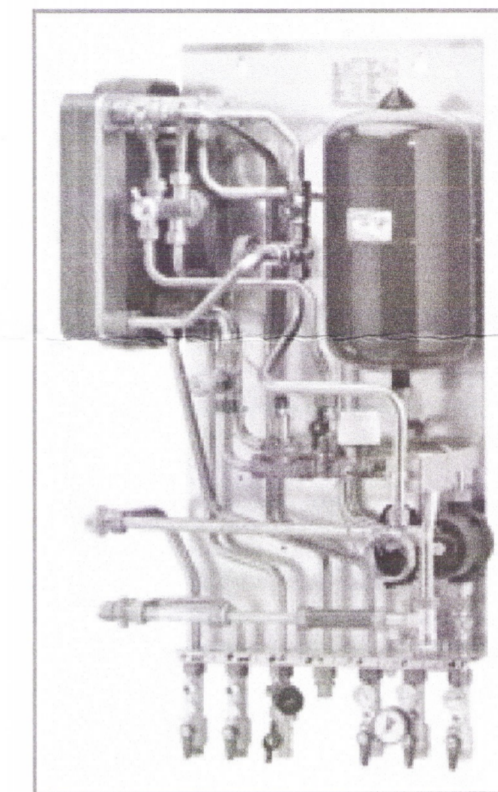
ATH:  
 Slaufur 104 og 105 eru á sama hitanema

**GRUNNMYND GÓLFHITA**

1 2 1 : 50 2 3

Upplýsingar aflþörf Um gólfhitalagnir							
Grein NR.	Rými	AFL W (reiknað)	Rennslí í slaufu	Hitafall í slaufu		bil á milli í slaufu	Lengd slaufu
				Inn	út		
101	Bað	476	72.11 l/klst	40°C	31°C	0.15m	26.00 m
102	Herbergi	914	120.60 l/klst	40°C	30°C	0.15m	35.00 m
103	Herbergi	914	120.00 l/klst	40°C	35°C	0.15m	35.00 m
104	Hjónaherbergi	921	142.62 l/klst	40°C	32°C	0.15m	64.00 m
105	Setustofa	1424	668.64 l/klst	40°C	37°C	0.15m	78.00 m
106	Borðstofa	1227	307.12 l/klst	40°C	35°C	0.15m	62.00 m
107	Eldhús og geymsla	1070	188.24 l/klst	40°C	33°C	0.15m	59.00 m
Samt.		<b>6946</b>	<b>1619 l/klst</b>			<b>Samtals 359 m</b>	

Afköst dælur = 1814 l/klst



**TENGGrind Akva Lux VX 2000**

**Akva Lux VX 2000 Hitakerfi/neysluvatnskerfi**

TEGUND Ofnar	Afköst kW	Hlið 1 °C	Hlið 2 °C	Þrýstifall kPa	Hlið 2 Rennslí l/min.
XB 06H-1 26	7	65/35	60/30	0.8	0.058
	14	70/35	60/30	1.3	0.11
	20	75/35	60/30	3.8	0.15
TEGUND Gólfhiti	Afköst kW	Hlið 1 °C	Hlið 2 °C	Þrýstifall kPa	Hlið 2 Rennslí l/min.
XB 06L-1 24	15	65/35	41/33	12.4	0.5
	17	70/35	41/33	15.7	0.5
	18	75/33	41/33	15	0.5
TEGUND Neysluvatn	Afköst kW	Hlið 1 °C	Hlið 2 °C	Þrýstifall kPa	Hlið 2 Rennslí l/min.
XB 06H-1 26	40	65/25	12.2	6/55	10.0
	60	70/23	15.5	6/55	14.5
	72	75/22	17	6/55	18.8

Vörunr.: 64112721 Handstýrt  
 Vörunr.: 6408232 Tælvstýrt  
 Vörunr.: 64112723 Handstýrt

tillaga að tengigrind

ALMENNAR SKÝRINGAR VARÐANDI HITALAGNIR:

GÓLFHITALAGNIR:

Nota skal lokað hringrásarkerfi frá forhitara sem byggður er upp úr viðurkenndum riðfrým einingum. Lagnir skulu vera úr krossbundnu polyethylen (PEX) samkvæmt DIN 16892/3 með súrefnisflæðivörn. Öll tengistykki skulu hæfa lagnaefninu. Bil milli röra í gólfhitalögn skal vera 150mm nema annað sé tekið fram. Gólfhitalögn skal lögd í steypu yfir bendingu. Allar lagnir skal þrýstiprófa áður er plata er steypd og skal einnig hafa þrýsting á lögnum þegar plata er steypd. Öll ónefnd rör í gólfhita eru 18x2,0. Afköst dælu 400/klst.

STÝRING:

Í hverju rými skal koma fyrir hitanema þráðlausum sem skynjar lofthita og skal vera stillanlegur og staðsettur í um 1,5m frá gólfi. Æskileg staðsetning sjá grunnmynd. Allir hitanemar tengjast stjórnstöð. Stjórnstöð stýrir mótorklokum fyrir gólfhitann eftir boðum frá hitanemum í viðkomandi rými. Hitastig í framrás gólfhitakerfis skal ekki fara yfir óskgildið 40°C sem er hámark inn gólfhitamottur og skal hitanemi sem staðsettur er í framrás kerfismegin fylgjast með því. Efni og frágangur lagna skal vera í samræmi við ÍST-67 og ÍST EN 442.



Blaðastærð: A2

3	18.06.2019	Einu rými bætt við gólfhitaupplýsingar	RPS
2	18.06.2019	Fjölgun gólfhitamottum um eina	RPS
Útg.	Dags.	Skýring	Br.af:
<b>Al-Hönnun ehf</b>			
Skólbraut 30 - 300 - Akranes GSM: 862-9933 - H: 431-3445 Kt: 650700-2440 runolfursig@simnet.is			
2348-19			
Verkefni: <b>FRÍSTUNDAHÚS</b>			
Heimilisfang: <b>ÖDINSSTÍGUR 12</b>			
Verkefngund: <b>LAGNIR</b>			
Landnúmer:	202607	Staðgreinir:	8719-01-13150120
<b>HITALAGNIR</b>			
<b>GRUNNMYND HITALAGNA OG SKÝRINGAR</b>			
Hannað af:	RPS	Matshluti:	01
Teiknað af:	RPS	Mælikvarði:	As indicated
Yfirfarið af:		Dagsetning:	18.06.2019
Samþykkt: <i>Rennatun J. Sels</i> Kt: 090157-2489			
<b>17-154</b>	A	<b>L1</b>	<b>3</b>
Verknúmer	Svæði	Áfangi	Ábyrgð
Númer	Útgáf		