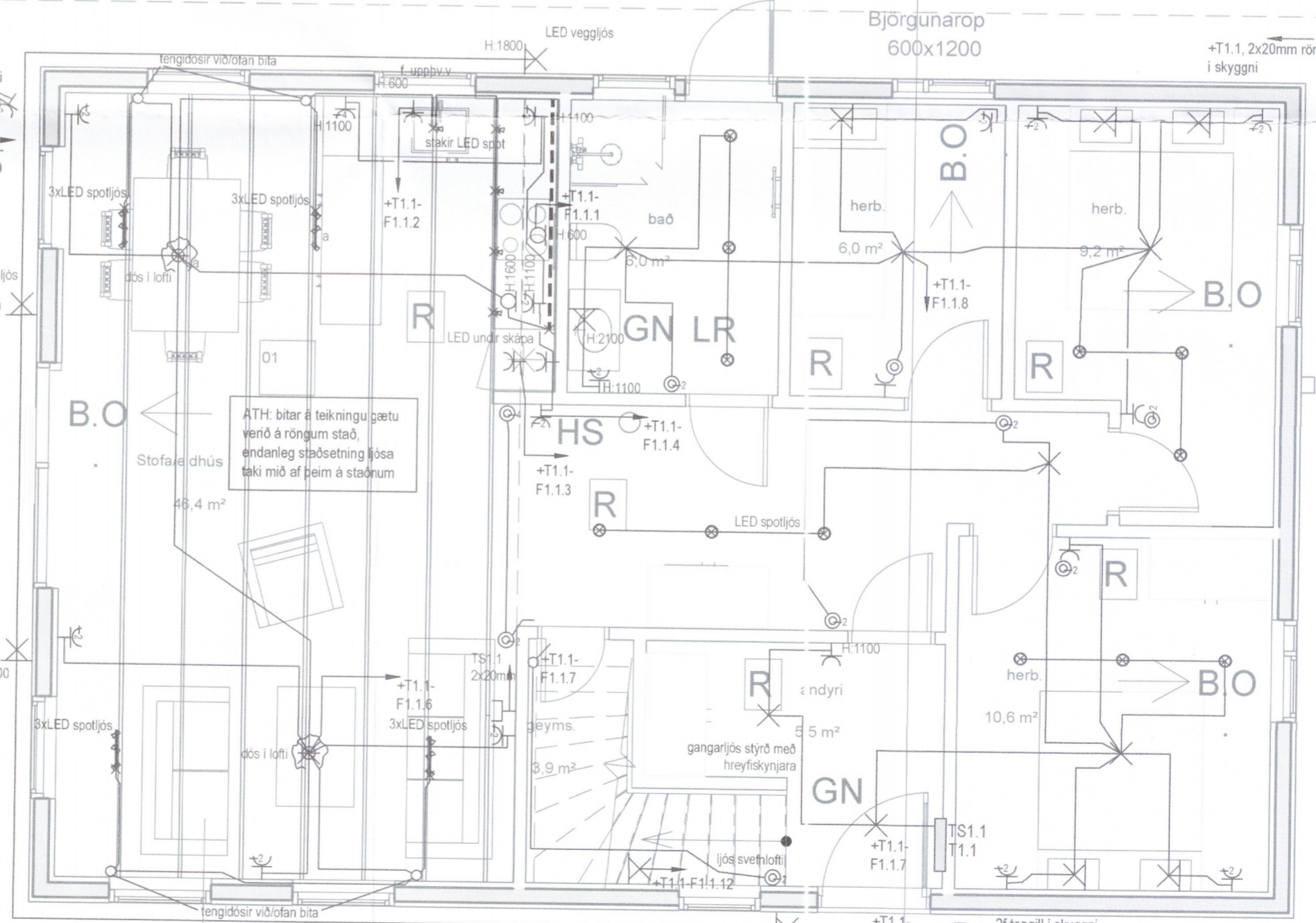


+T1.0-F1.1.7 lagnir fyrir heitan pott taki mið af staðsetningu 2x20mm

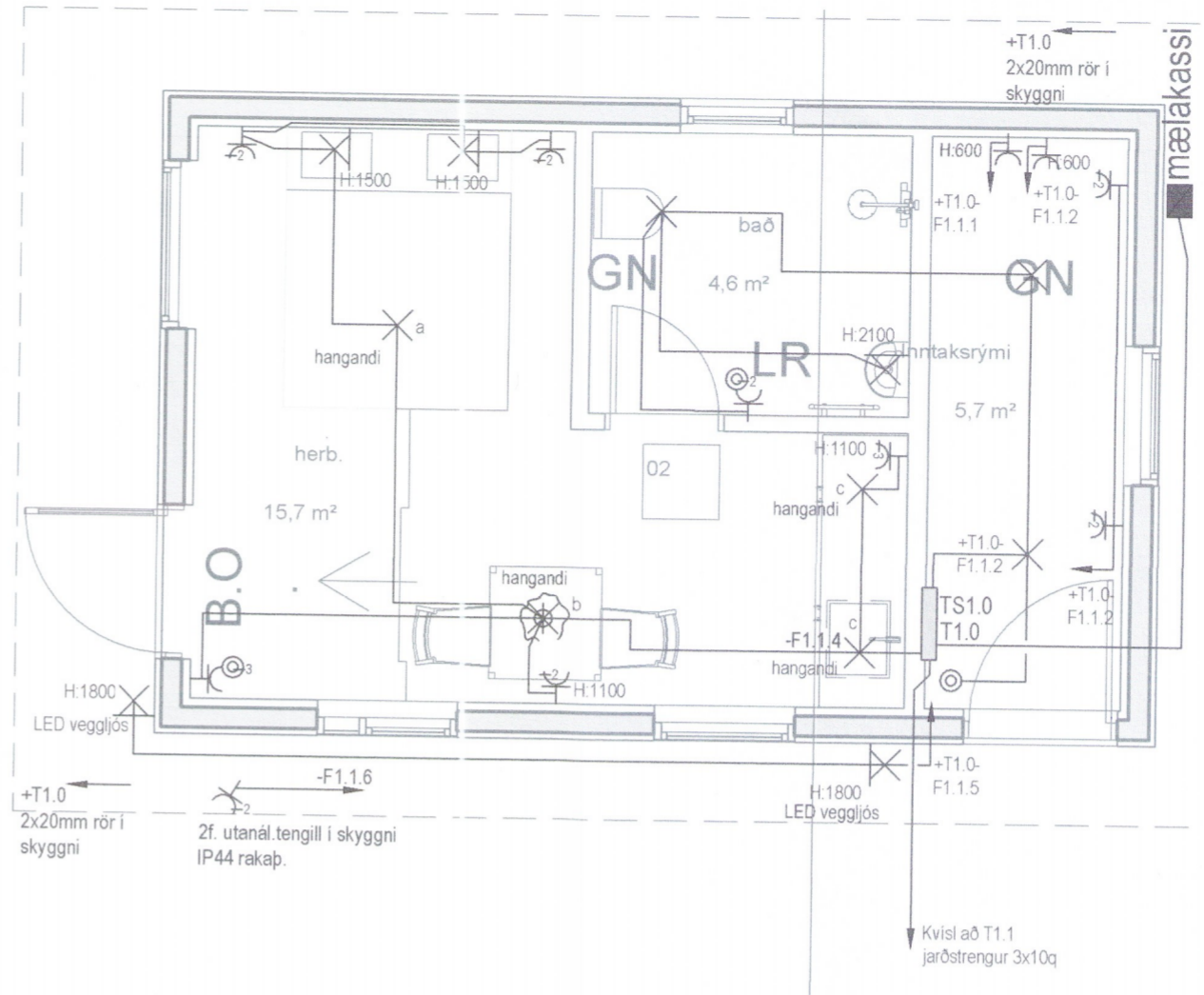
+T1.1 2x20mm rör i skyggni

2f. tengill i skyggni IP44 rakab.

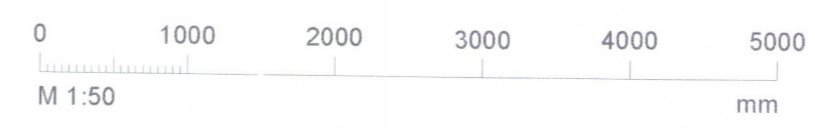
+T1.1 2x20mm rör i skyggni



ATH: bitar á teikningu gætu verið á röngum stað, endanleg staðsetning ljósa taki mið af þeim á staðnum



LED veggjós/næsturjós i stiga stýrt með útljósnum h: samræmist á staðnum t.d. 400mm frá þrepi



Umhverfis- og tæknisvið Uppsveita
Yfirfarið
15. júlí 2019
Selvin Skjal
F.h. Byggingarfulltrúi

UTG.	DAGS.	UTGAFUFERILL	HANNAÐ TEIKN YFIRF.
---	---	---	---
---	---	---	---
---	---	---	---
---	---	---	---
---	---	---	---
---	---	---	---
---	---	---	---
---	---	---	---
---	---	---	---

TESLA ehf., Síðumúli 3, 2.hæð
108, Reykjavík
Svanbjörn Einarsson, kt.180265-3339
698-2624, svanbjorn@teslaehf.is

Sumarhús 2355-19
Kerengi 2
801 Grimsnes og grafningshreppur
Rafkerfi
Rafagnir og ljós i bústað, svefnlofti og geymslu

TEIKNINUMER	BLADSTÆRÐ	HANNAÐ	SVE
190525.1	A2	TEIKNAD:	---
01-40 rafagnir kerengi - 01-40-01		YFIRFARIÐ:	SVE
DAGS.	MÆLIKVARDI	UTGAFA	
2019.05.27	1:50	A	

Hönnuður: Svanbjörn Einarsson kt.180265-3339
Hönnunarsjórn: *Helsa Gunnarsdóttir*

T:\Verkefnaöppun\2019.05.23 Kerengi\sumarhús4_Vinnugögn\Teikningar\01-40 rafagnir kerengi.dwg