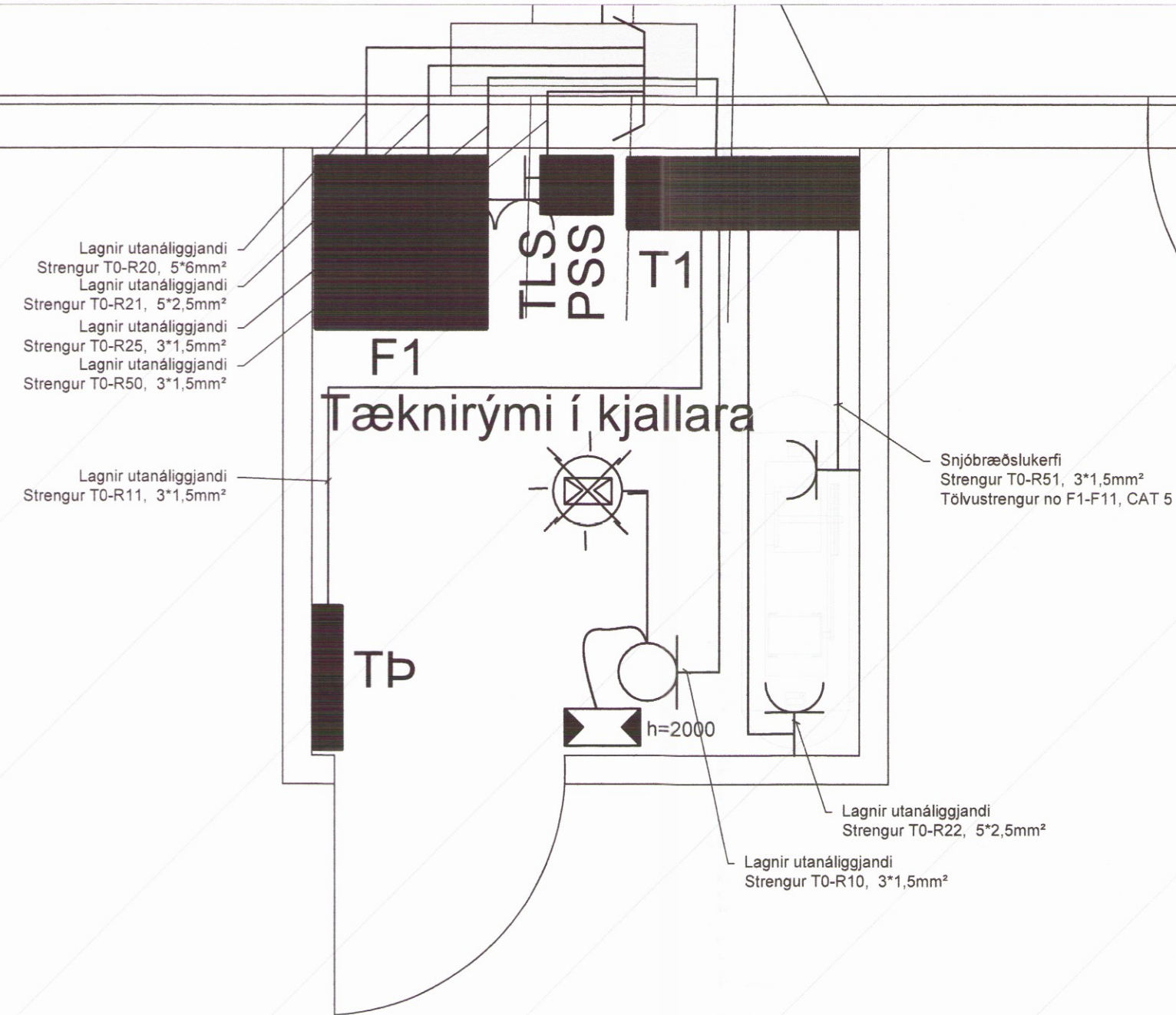
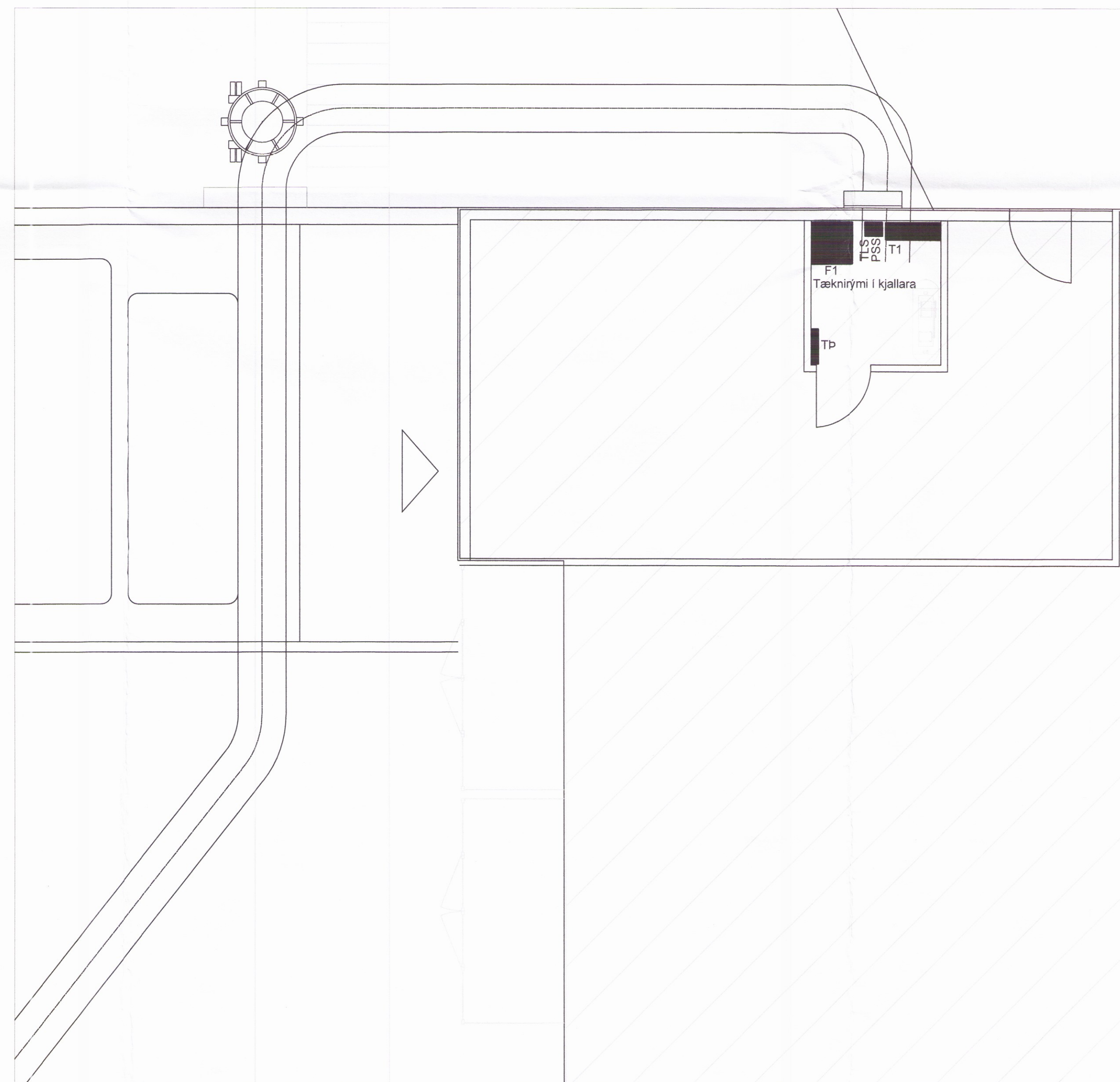


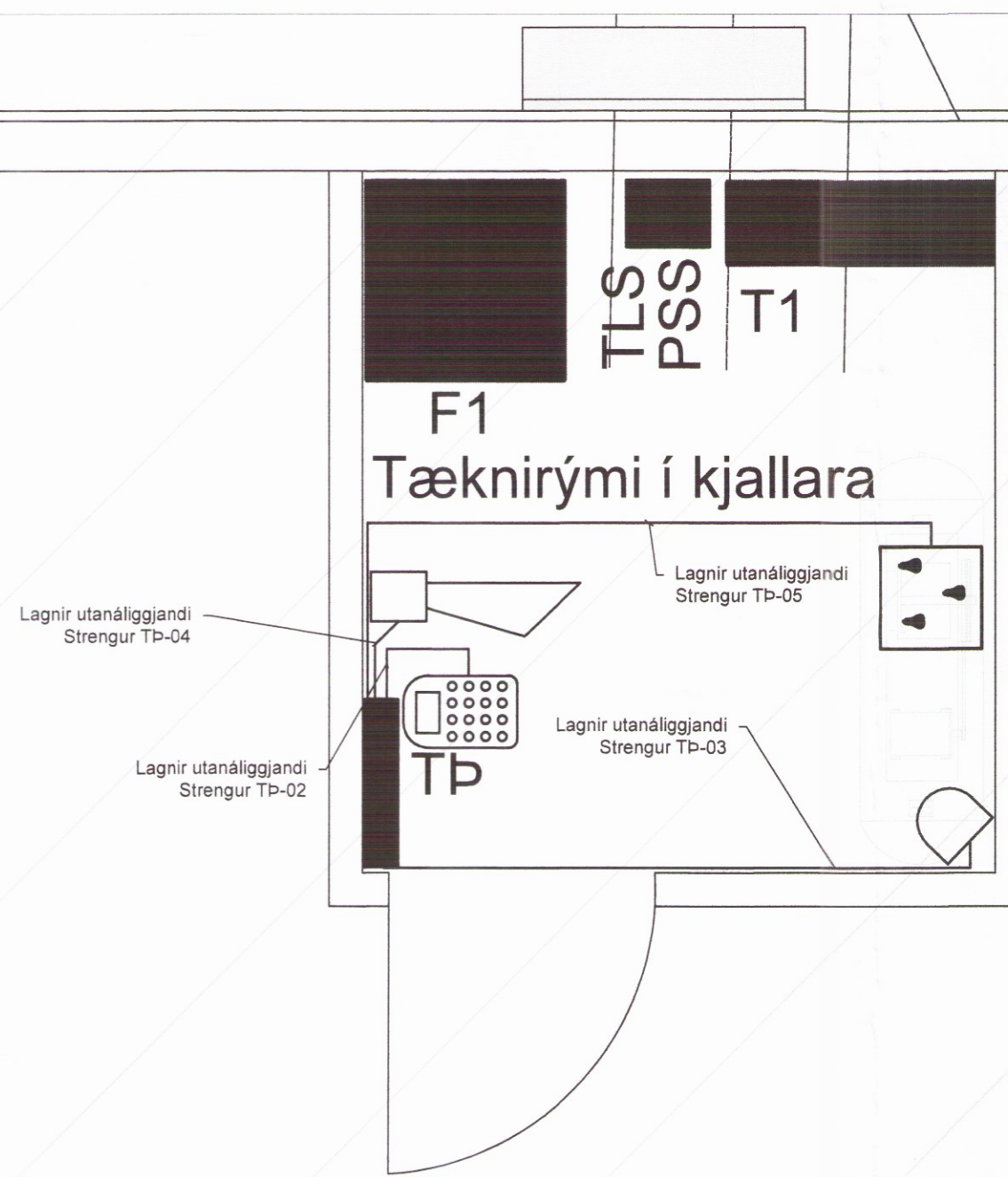
Lágspenna: Lagnir ljósa og vinnurafmagns í tæknirými
Kvarði 1:20



Afstöðumynd Tæknirýmis í kjallara
Kvarði 1:50



Smáspenna: Lagnir smáspennu í tæknirými: Þjófvarnarkerfi, fjarskiptakerfi
Kvarði 1:20



Skipulags- og byggingarkennitali Ólafsson & Són
Yfirfarið
21. ágú. 2017
Byggingarkennitali

SKÝRINGAR
Strengir sem fara að í dælusúmpa eða tankahólf skulu vera olíulopinir.

Nota skal strengi eins og:
Afstrengir: Draka Q3 QWPK
Stýristrengir: Ólfex CP440
Netstrengur: Helukat 200IND Robustflex

eða sambærilega stengi.

ÖRYGGISKERFI
Setja skal upp öryggiskerfi sem er fyrir tæknirými og slökkvitæki á dælueyjum.

Kerfið skal bannig uppbyggt að móðurstöð þess sé í tæknirými og frá stöðinni lengist svo í skynjara, lyklaborð, sírenu og rofa fyrir opnun slökkvitækjaboxa.

- Setja skal upp eftirfarandi búnað í tæknirými:
- Reykskynjara
 - Hreyfinema
 - Vatnsskynjara
 - Lyklaborð
 - Sírenu

Seja skal upp rofa í skáp slökkvitækis sem gefur merki yfir í öryggiskerfi sé skápurinn opnaður. Skáparnir eru:

- Dælueyja 1 festur á ljósaustaur
- Dælueyja 2 festur á ljósaustaur

Kerfið skal fara sjálfvirkt á kl 20:00 og kl 24:00. Þótt búíð sé að taka kerfið af skal vaktbúnaður slökkvitækja samt vera virkur.

Setja skal 3G upphringibúnað í stöðina þar sem ekki verður tekin símalína inn í tæknirýmið. Tengja skal stöðina við vaktstöð.

A	AA	Ný Stöð Og Ný Heimlaug
ARTUN AÐALHÖNDUÐAR:		
Svein M. Seg		
VERKGAÐUR:	N1	Dalvegur 10-14 Kópavogur
VERKSTADUR:	N1 Sjálfsgreiðslustöð	Laugarvatni Dalbraut 8 840 Laugarvatn
Olludreifing ehf., vö Kleppsmýrarveg Pósthólf 4230, 124 Reykjavík. Sími 550 9900, Fax 550 9999		
Arnar Ástalssteinsson-Raðfönfræðingur		
ARTUN:	Arnar	NETFANG: Amara@odri.is
HANNAÐ:	Arnar	YFRIFARIÐ: Ragnar
SKRÁARHEITI:	N1 Laugarvatni	DAGSETNING:
KVARÐAR:	1:50	UTPRENTUN:
VERKNR:	229304	TEKNIÐ:

SKÝRINGAR
Rafflagnir í Tæknirými Og Dæluplan
Lágspennulagnir í tæknirými
Smáspennulagnir í tæknirými

RAFLAGNATEIKNING
BLAD NO: R-05

2494