

BENDISTÁL

Kambstál

Allt bendistál skal vera suðuhæft kambstál B500NC samkvæmt ÍST NS 3576-3. Stálið hafi lágmarks flotstyrk 500 MPa. Bendistál er táknað á eftirfarandi hátt: Slétt stál; merkt R8, R10 o.s.frv. Kambstál; merkt K8, K10, K12 o.s.frv. Tölurnar tákna þvermál járna í mm.

Steypustyrktarstál er merkt á teikningum á eftirfarandi hátt:

nnKdd@CCCa, t.d. 27K10@200T

- nn = fjöldi járna
- K = tákni fyrir kambstál
- dd = þvermál bendistálsstangar, mm
- ccc = miðjubil bendistálsstangar, mm
- a = lýsing á legu stangar, T,B,N,F
- T - í efri brún á grunnmynd
- B - í neðri brún á grunnmynd
- N - í nærbrún í sniðmynd
- F - í fjærbrún í sniðmynd

Eftir atvikum getur merking stangar verið sýnd á einfaldari hátt. Ef stangir eru í knippum þá er fjöldi stanga sýndur sem margfeldi af knippi og stanga í hverju knippi, t.d. 9x3K10-200T.

Ef járn í nærbrún og í fjærbrún eru sýnd á sömu plan- eða hliðarmynd, þá eru járnin sem liggja í fjærbrún (B eða F) teiknuð með slitinni línu og járnin sem liggja í nærbrún (T eða N) teiknuð með samfelldri línu.

— Táknar enda á ókrókbeygðu stáli.

— Táknar enda á krókbeygðu stáli.

○ Táknar að bendistál beygist þvert á flöt áhorfandans

Á teikningum tákna:

--- Járn í brún fjær sniði.
— Járn í brún nær sniði.

K10@320T/N Að K10 járn leggist með 320 mm millibili yfir það svæði sem pílustrikið spannar.

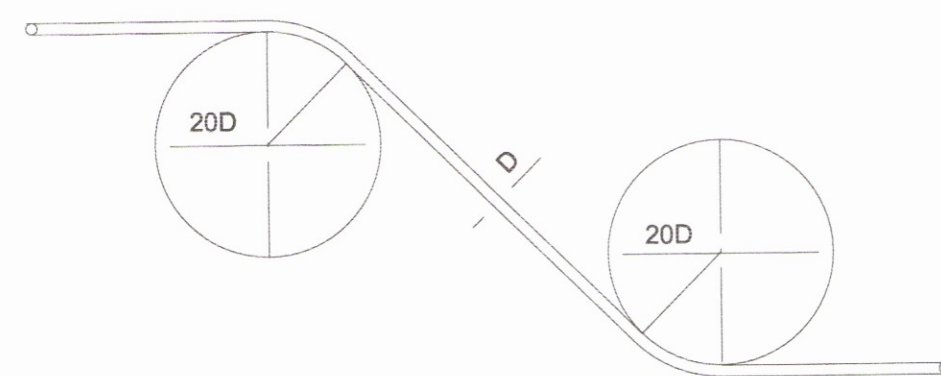
— Járn í sömu átt og pílan liggja næst yfirborði plötu.

— Steypuskil. Setja skal skerlása í steypuskil þar sem það er tekið fram á teikningum.

SKEYTILENGD OG BEYGJUSKÍFUR

Skeytilengd járna skal vera samkvæmt töflu 2, nema annað sé sýnt á teikningum, og skeytist ekki meira en annað hvert járn í hverju sniði, nema annað sé sýnt. Beygjuskífa fyrir uppbyggju á langjárnnum, í bitum, súlum og plötum svo og fyrir gerð króka og haka á langjárnnum skal vera eins og sýnt er á mynd 1.

Mynd 1.



Tafla 2. járnavinna

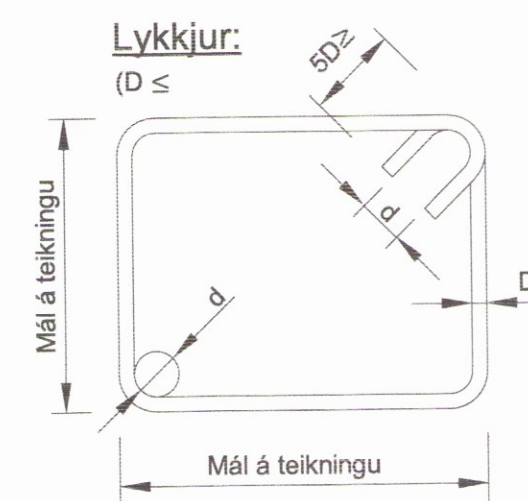
Þvermál stangar (mm) "D"	Þvermál beygju-skífu lykkja (mm) "d"	Skeytilengdir járna (mm). Hlutfall skeyttra járna í sniði.					
		Yfir 50%		20-50%		Undir 20%	
		①	②	①	②	①	②
8	32	440	310	410	290	290	210
10	40	550	390	510	360	370	260
12	48	660	460	610	430	440	310
16	64	870	610	820	570	580	410
20	140	1090	770	1020	720	730	510
25	175	1360	960	1270	890	910	640
32	225	2400	1650	2100	1500	1410	960

- ① Liggjandi járn
 - ② Standandi járn
- Bendinet skeytist um a.m.k. tvo möskva á hverri hlið.

Ofangreindar reglur um stærðir á beygjuskífum gilda, nema annað sé tekið fram á teikningum. Lykkjur skulu vera úr suðuhæfu kambstáli.

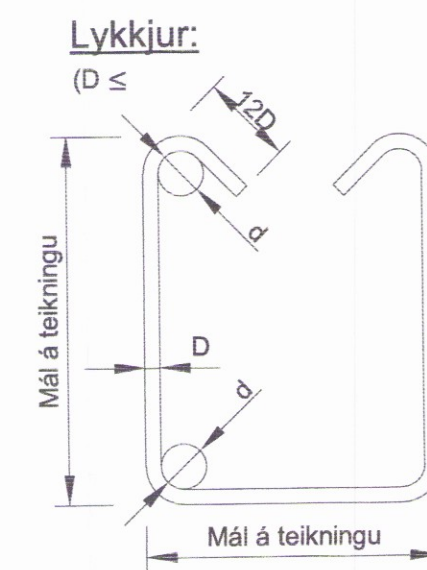
Beygjuþvermál má þó aldrei verða minna en það gildi sem framleiðendur taka ábyrgð á. Lykkjur skulu vera eins og sýnt er er á mynd 2 og gildir bæði fyrir súlur og bita.

Mynd 2.



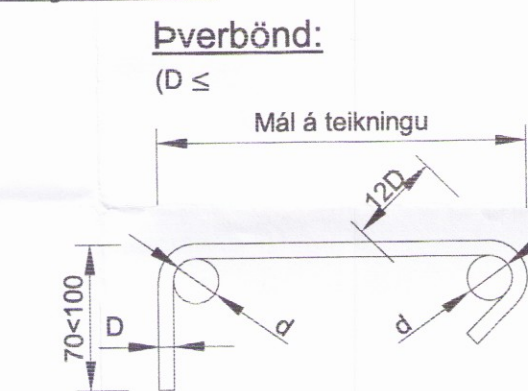
Þar sem leyfilegt er að nota opnar lykkjur í bitum og þær sýndar á teikningum, þá skal frágangur þeirra vera eftirfarandi.

Mynd 3.



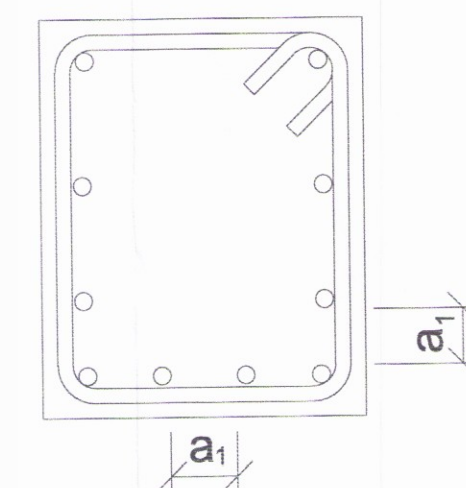
Þverbönd skulu vera eins og sýnt er á mynd 4 og gildir fyrir súlur, bita og vegg.

Mynd 4.



Innbýrðis fjarlægð bendistanga skal uppfylla þau skilyrði sem koma fram á meðfylgjandi mynd.

Mynd 5.

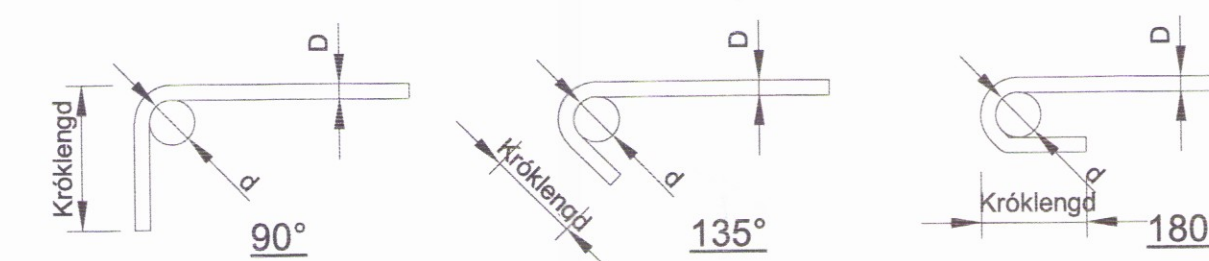


- a₁ : Skal aldrei vera minna en þvermál langjárna.
- a₁ : Skal vera stærra en 20mm
- a₁ : Skal vera stærra en hámarks-kornastærð að viðbættum 5 mm. (gildir ekki fyrir járnahneppi)

KRÓKLENGD

Þar sem járn eru sýnd krókbeygd skal króklengd og beygjuþvermál vera skv. eftirfarandi töflu. Nema annað komi fram á teikningum

Þvermál "D"	Króklengd		
	90°	135°	180°
8	120	96	64
10	150	120	80
12	180	144	96
16	240	192	128
20	330	270	190
25	410	340	240



Skipulags- og Byggingarfulltrúi Uppsveita Ls.
Yfirfarið
29. ágú. 2017
Byggingarfulltrúi

ADALHÖNNUÐI
Útg. Dags. Skýring Br. af Yfirf.
A 15.08.2017 Vinnuteikning DSP BJP

EFLA
VERKFRÆÐISTOFA
sími 412 6000 www.efla.is

Gata 4, Frístundahús
845 Flúðum

Burðarþol
Almennar skýringar
Bendistál 2779

TEKNI-NÚMÉR	BLAÐSTÆR	HANNAÐ	DSP
4515-004	A1	TEKNAÐ: EDJ	
XX_1_04_03		YFRIFARAÐ: BJP	

DAGS: 15.08.2017 MÆLIKVARÐI: ÚTGÁFA: A

SAMBYKKT: Bjarni F. Pálsson
KENNITALA: 291163-5139