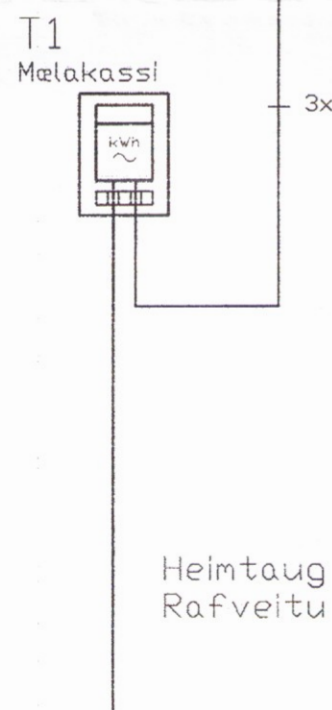
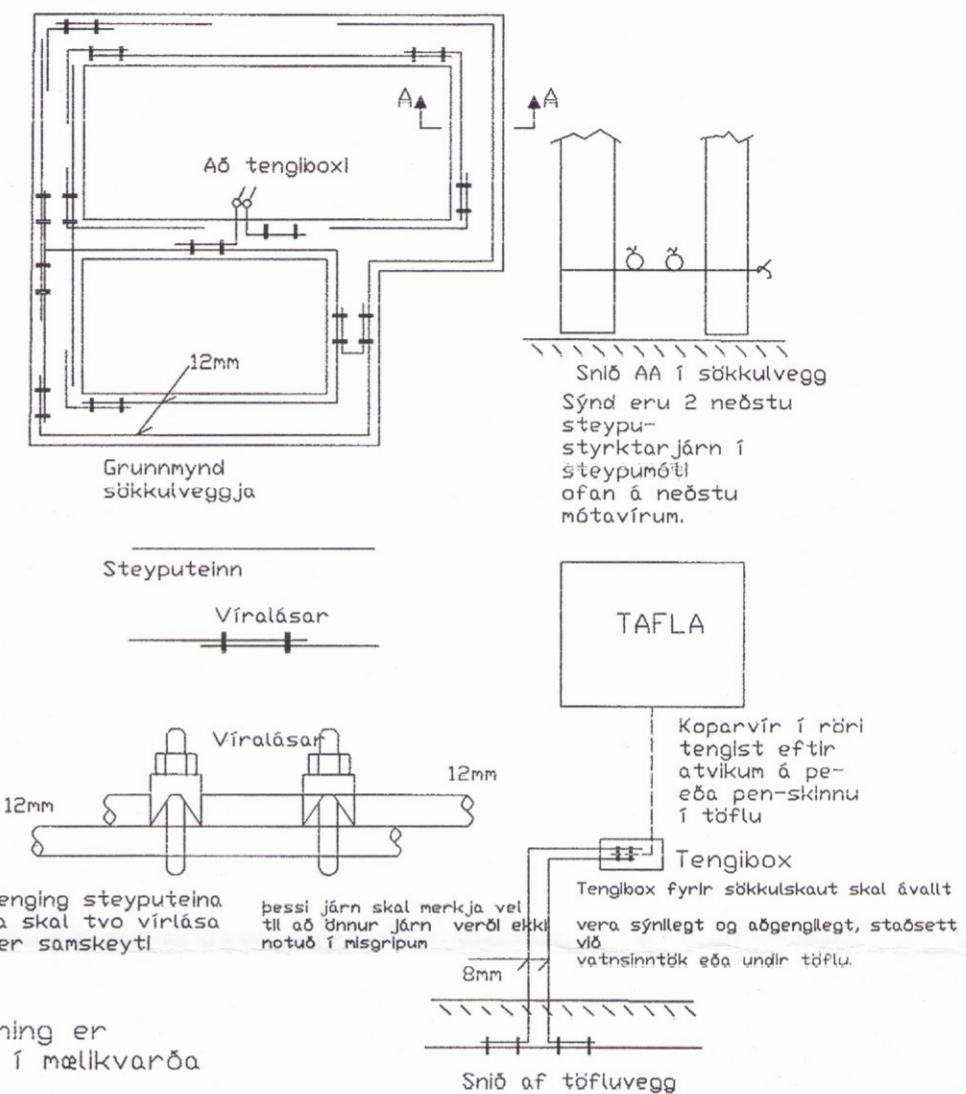
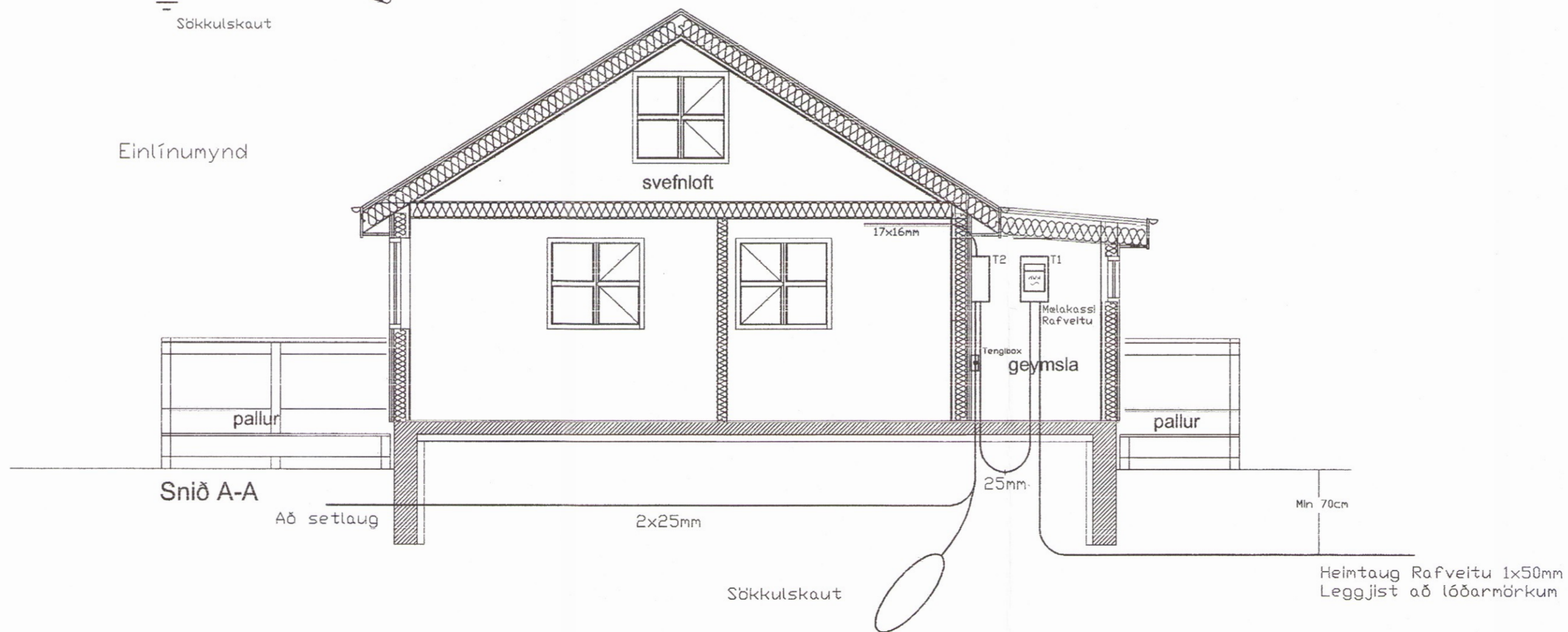


Skýringar
 Raflagnir séu 16mm plastpípur, ídregnar 3x1,5q ídráttavír.
 Málstraumur rafbúnaðar sé í samræmi við stærðir yfirstraumsvarna, samkvæmt töfluteikningu, (eínlínumynd).
 Hæð tengla, loftnetstengla og símatengla skal vera 20cm.
 Hæð rofa, tengla við rofa, skal vera 110cm
 Hæð veggjóna skal vera 180cm
 Hæð útiljóna skal vera 200cm
 Allar smáspennulagnir séu 20mm plastpípur
 Öfangreind mál eru miðuð við fullfrágengin gólf, og í miðja dós.
 Athuga skal öll veggjamál á arkitektateikningu, þessar skýringar gilda nema annars sé getið



Eínlínumynd



Háahíð 11 Vatnsholti Grimsnes og Grafningshr.

Kjartan Sigurðsson Foldasmára 2
 kt: 260353-5009
 Rafgeisli Hamraborg 1 Kópavogi
 Sími: 5645100 Netfang: rafgeisli@islandia.is

Skýringar: Raflagnir
 Teikning: Eínlínumynd, Snið, Skýringar
 Málkvarði: 1:50

Blað nr: 1 af 4
 Breytt:
 Dags: 04.06.08