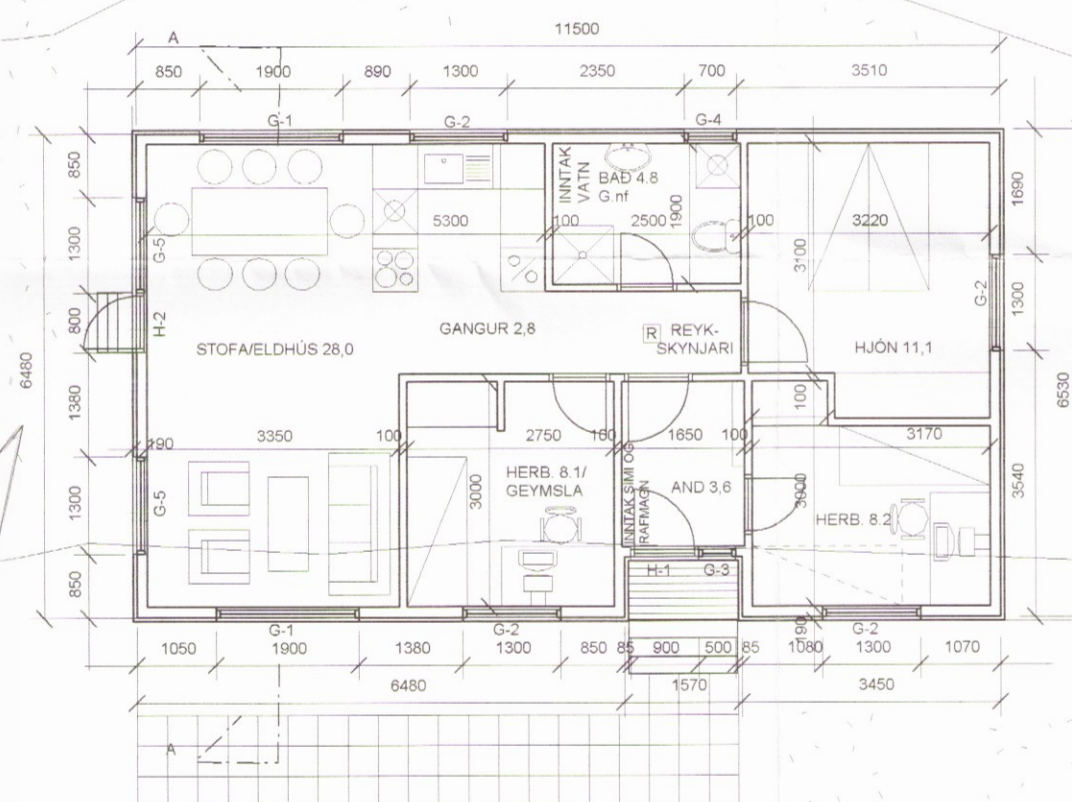


Samþ. 26/9 2000
BYGGINGARFULTRÚI
GRÍMSNES OG GRAFNINGSHEPPS

H. M. Einarsson

HÚS 1



HÚS 2

RÝMA, arkitektar

Gunnlaugur Jónasson
Þoreifur Eggertsson

Klapparstíg 25-27, 101 Reykjavík,
s: 562 1695 f: 562 1655

Verk: FÆRANLEGT ÍBÚÐARHÚS
VIÐ SÓLHEIMA Í GRÍMSNESI

Teikning:
Grunnmynd Hús 1

UNNIÐ FYRIR: DAVÍÐ JÓNSSON
SKAFTA JÓHANSSON

Mælikvarði: 1:100	Dagsetning: 20.09.2000	Teiknað: GJ,SAS,ÞE	Teikning nr.: 002802
----------------------	---------------------------	-----------------------	-------------------------

Breytingar:

3139

Gunnlaugur Jónasson
Gunnlaugur Jónasson arkitekt FAÍ, 090462 2299