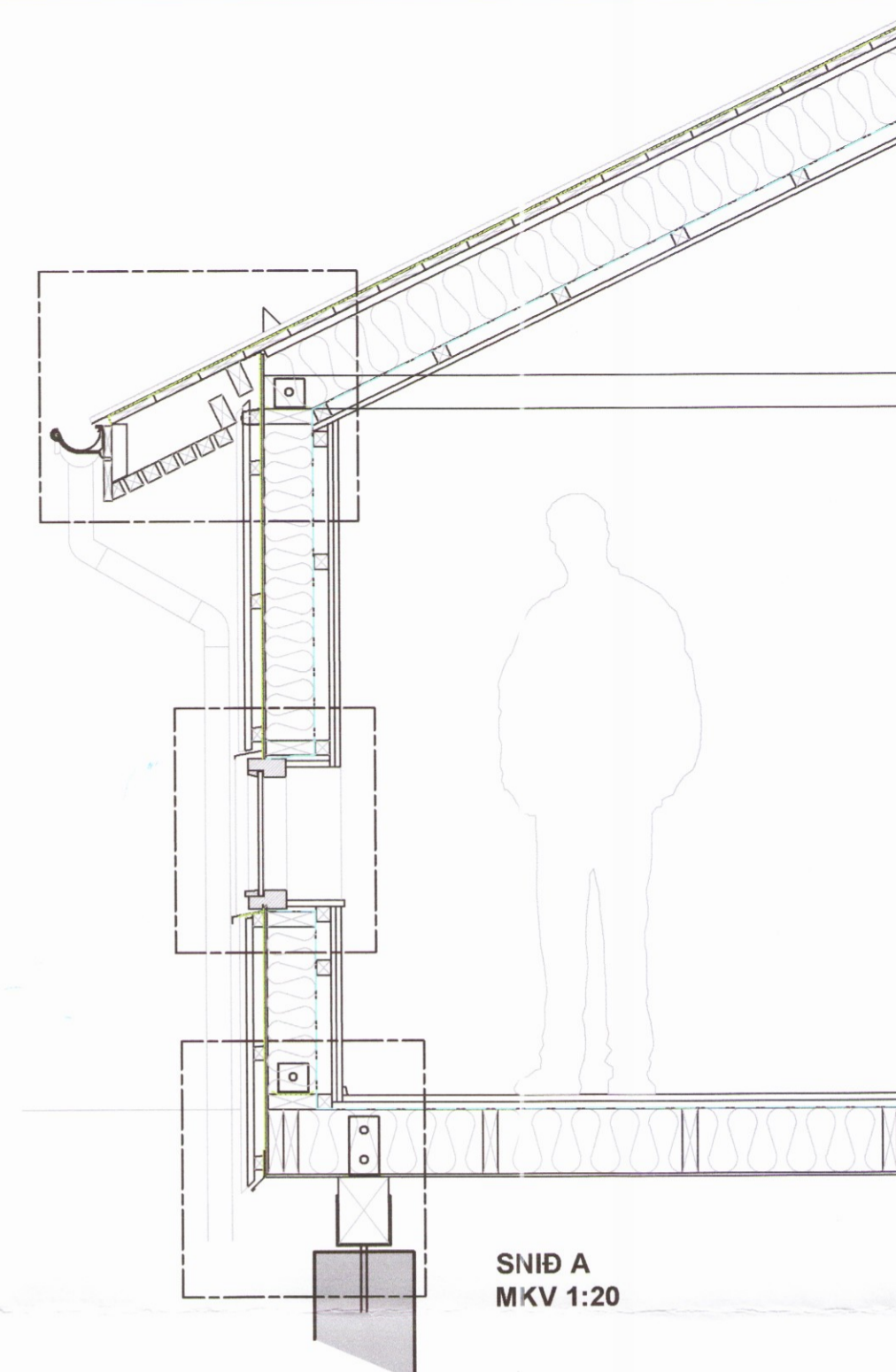
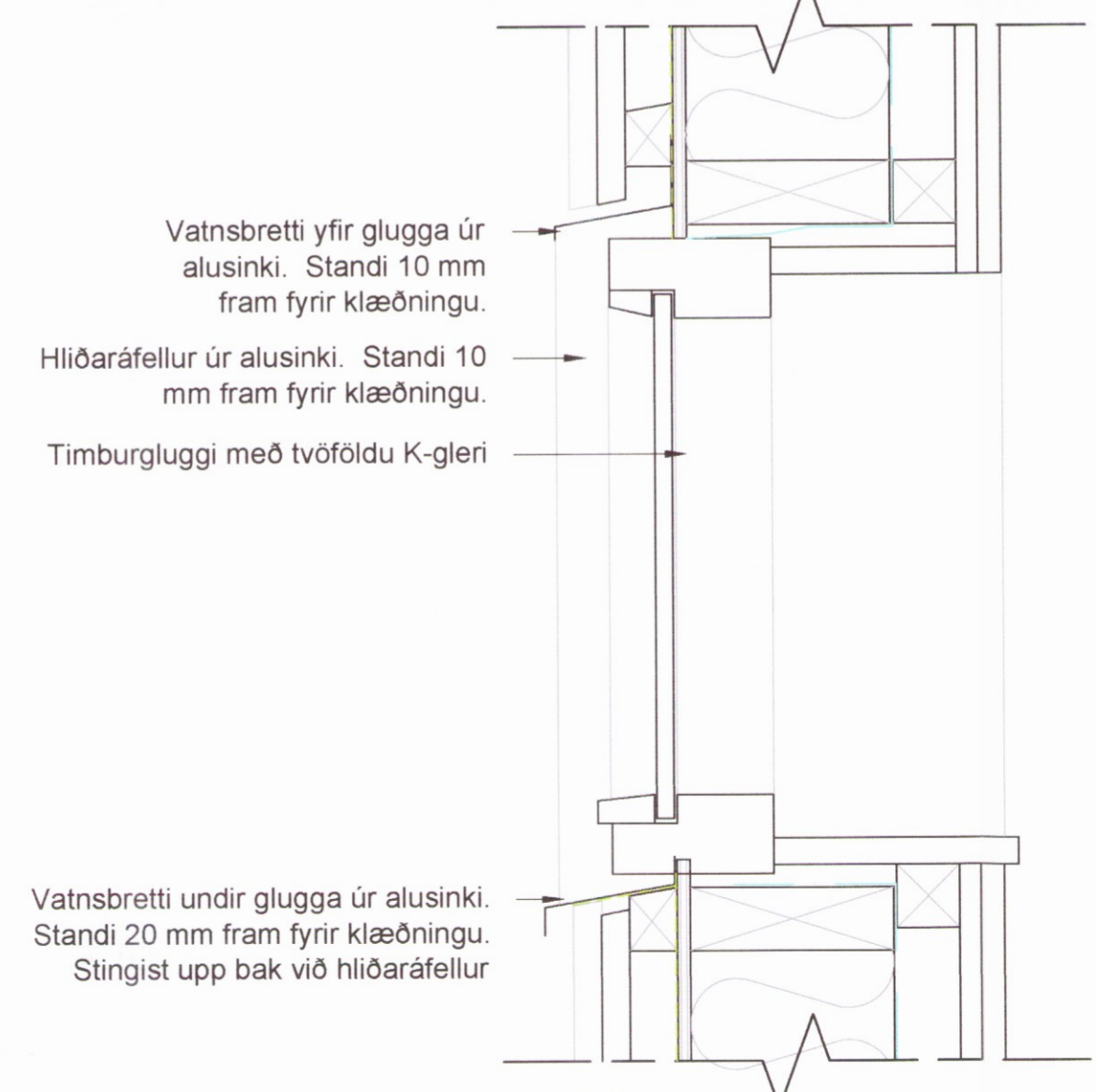


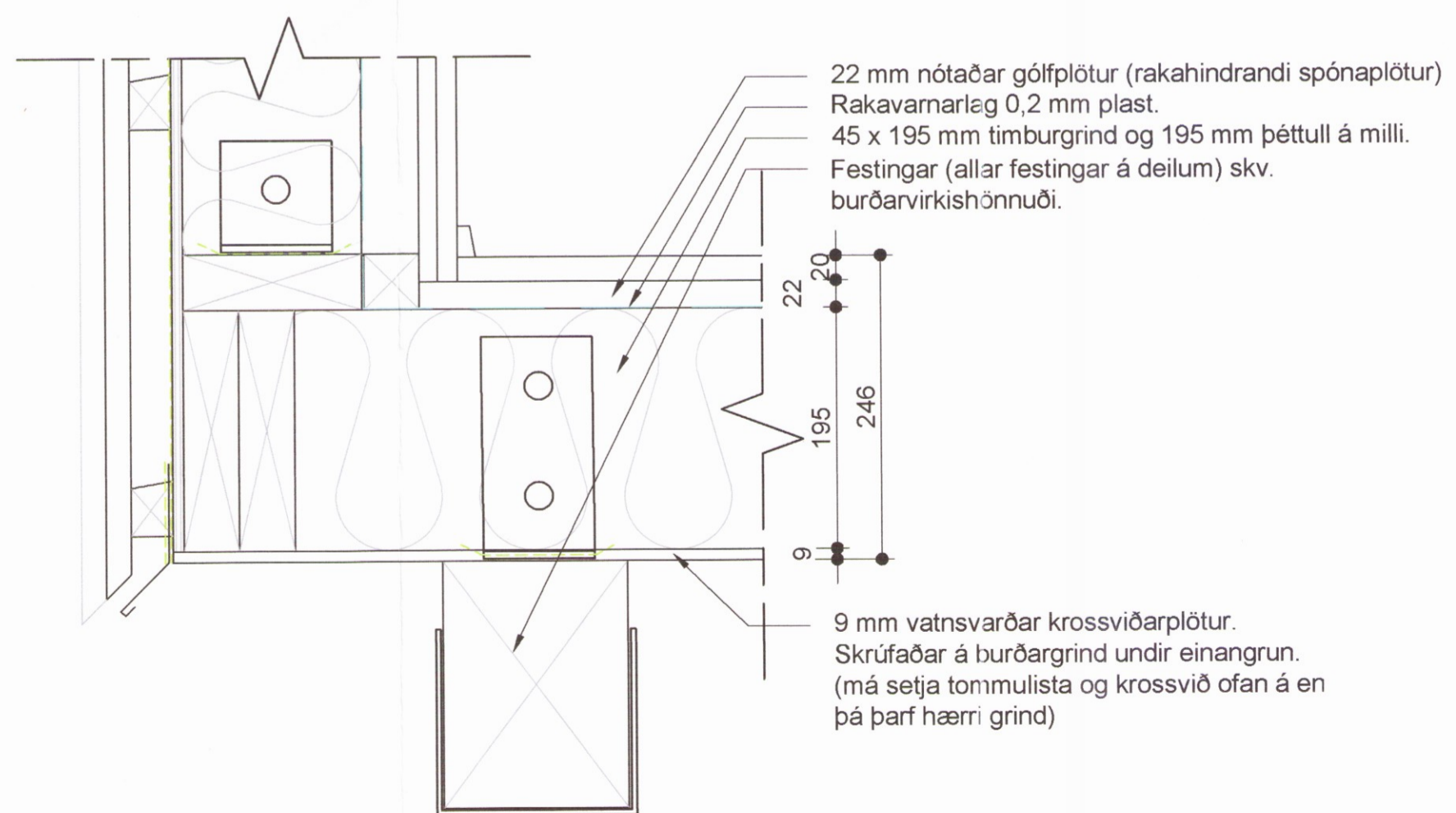
D01
DEILI Í ÞAKKANT
MKV 1:5



SNID A
MKV 1:20



D02
DEILI VÐ GLUGGA
MKV 1:5



D03
DEILI VIÐ GÓLF OG UNDIRSTÖÐU
MKV 1:5

BURÐAVIRKI OG FESTINGAR:

Sperrur 45 x 245 c/c 600.
Veggburðagrind 45 x 100 c/c 600.
Fótrem 45 x 145 fest með heitsink. boltum M16 c/c 600.
Hver stoð festist í fótrem og veggleggju með 90 x 90 vinkli með kamsaum 4,0 / 40 90 % negling.
Krossviður 9mm skrúfaður í fótrem og veggleggju með A4 4,5 / 60 c/c 150, annað c/c 200.
Vinkilfestingar fyrir sperrur 90 % negling.
Sperrur boltast í gegnum vinkla og festast með M10 heitsink. bolta + 4,0 / 40 heitsink. nøglum 40 % negling
Undirstöður: blikkhólkar ø 300 mm fylltir steinsteypu, í hólkana verður komið fyrir stálfestingu fyrir burðarbita.
Burðarbitar 150 x 200 boltast í gegnum stálfestingu og festast með M10 heitsink. bolta + 4,0 / 40 heitsink. nøglum, 40 % negling.
Gólfbitar 45 x 145 mm festast með heitsink. BMF-vinklum í gólfbita með kamsaum 4,0 / 40, 90 % negling.

ALLT FESTINGAEFNI: VINKLAR, BOLTAR, SKRÚFUR OG NAGLAR SKULU VERA ÚR HEITSINKHÚÐUÐU EFNI.

NEÐRA AÞAVATN
SUMARHÚS - STÆKKUN

VERKTEIKNING
Deili

1:20, 1:5 / A2	14.08.2017
Bj.Snæ	Bj.Snæ / ÞH
ÞH	
17.015	2.01

.snæ
ARKITEKTAR
3239

Björn Snæ 020753492