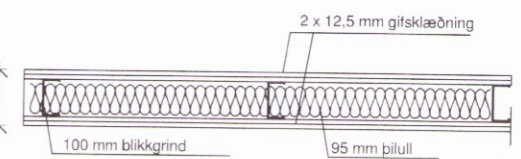


V1-Léttur veggur

V-1 Léttur innveggur - 120mm

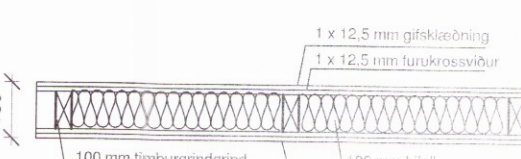
Léttur innveggur byggðr upp með 70mm blökkgrind og klæddir með tveimur lögum af gífsklæðningu. Einangrun 50mm þilull.



V2-Léttur veggur

V-2 Léttur innveggur-150mm

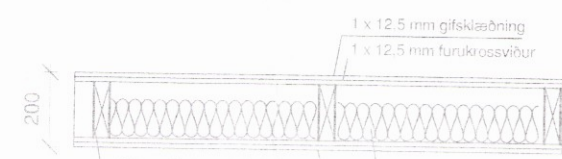
Léttur veggur byggðr upp með 100mm blökkgrind og klæddir með tveimur lögum af gífsklæðningu. Einangrun 95mm þilull.



V3-Burðarveggur

V-3 Burðarveggur - 150mm

Innveggur byggðr upp með 100mm timburgrindgrind og klæddir með einu lagi af gífsklæðningu og einu lagi af furukrossvið öðru megin en tveimur lögum af gísi hinu megin. Einangrun 100mm þilull.



V4-Burðarveggur

V-4 Burðarveggur - 200mm

Innveggur byggðr upp með 150mm timburgrindgrind og klæddir með einu lagi af gífsklæðningu og einu lagi af furukrossvið öðru megin en tveimur lögum af gísi hinu megin. Einangrun 100mm þilull.

Súla 100*200

Koma undir svalir og skygnii



Innveggir
1 : 20



Grunnmynd 2 hæð.
1 : 50

Pro-Ark Teiknistofa

Ármótsflöt 5

4-16-045

Grunnmynd 2 hæð.

Eiríkur Vignir Pálsson BFÍ Kt: 010975-4179

Kjartan Sigurbjartsson BFÍ Kt: 190275-5319

Teikn. GBB
Dags. Júní 2017
Mkv. Mkv 1:50
Bláðast. A2

3377
Útgáfa 1

V-105

ÚTPRENTAÐ: 13.11.2014 08:31:31
SÍÐAST VISTAÐ: 21.4.2015 14:51:42
proark@proark.is Sími 482 4430