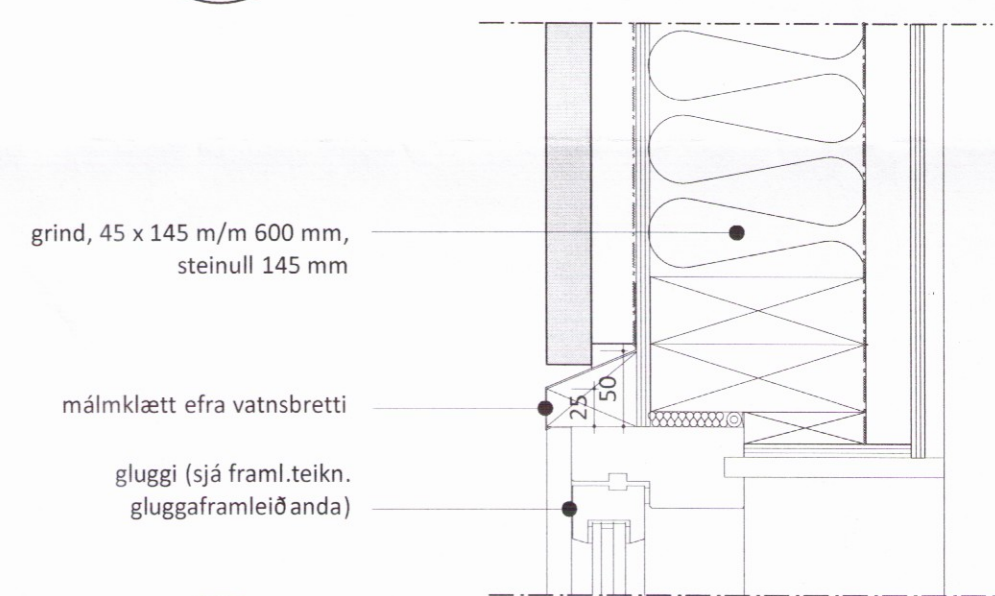
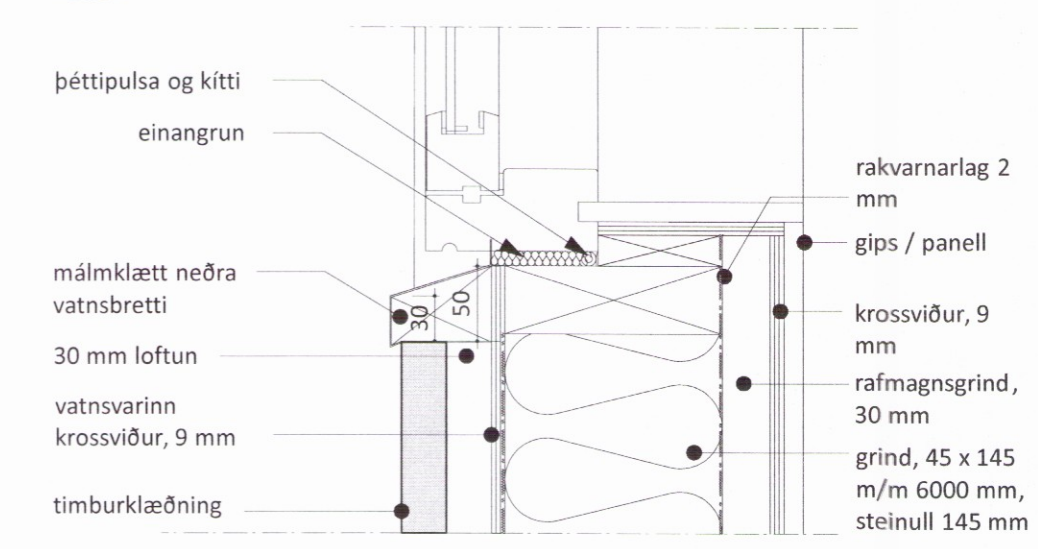


A LÓÐRÉTT DEILI, við hærri þakbrún
A30.01 mkv. 1:5

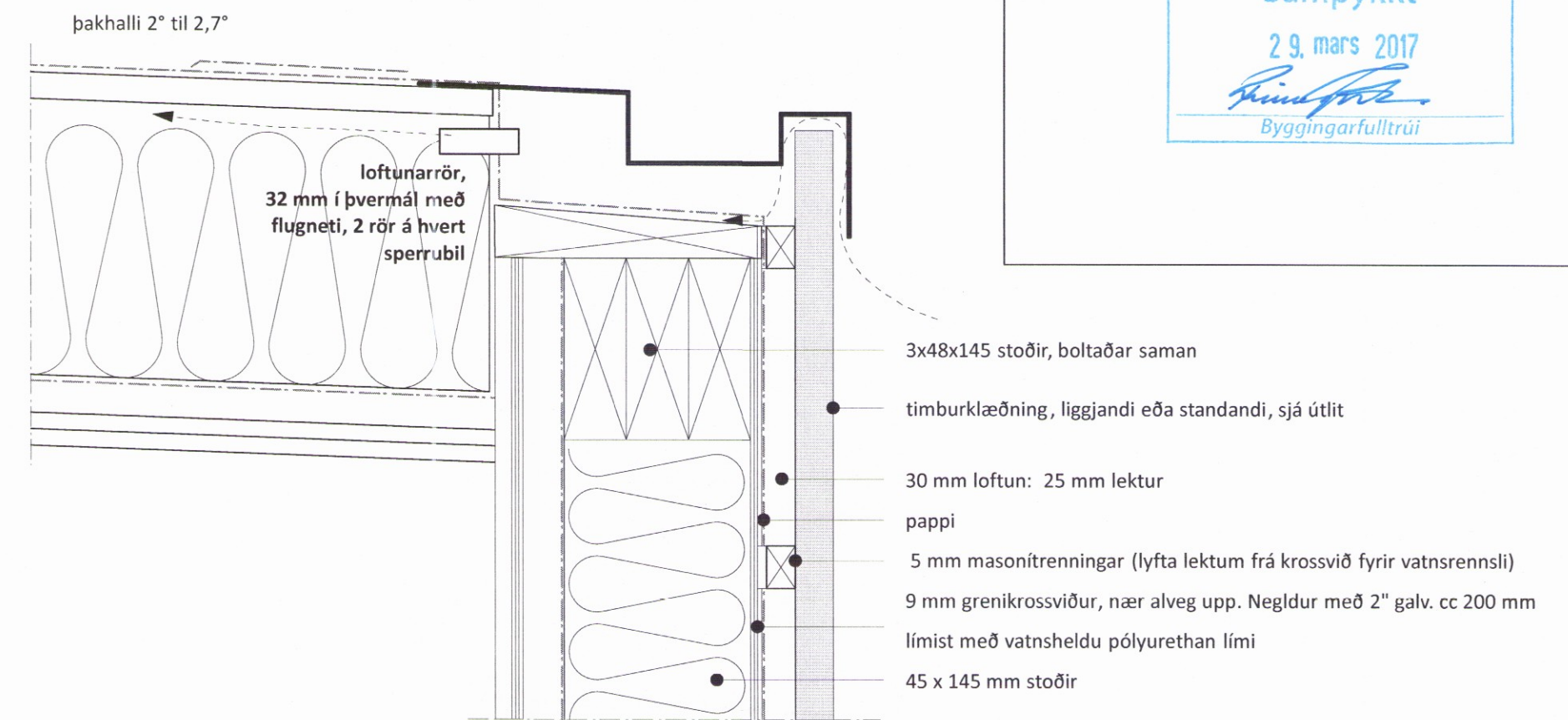


B LÓÐRÉTT DEILI, efri gluggakarmur
A30.01 mkv. 1:5

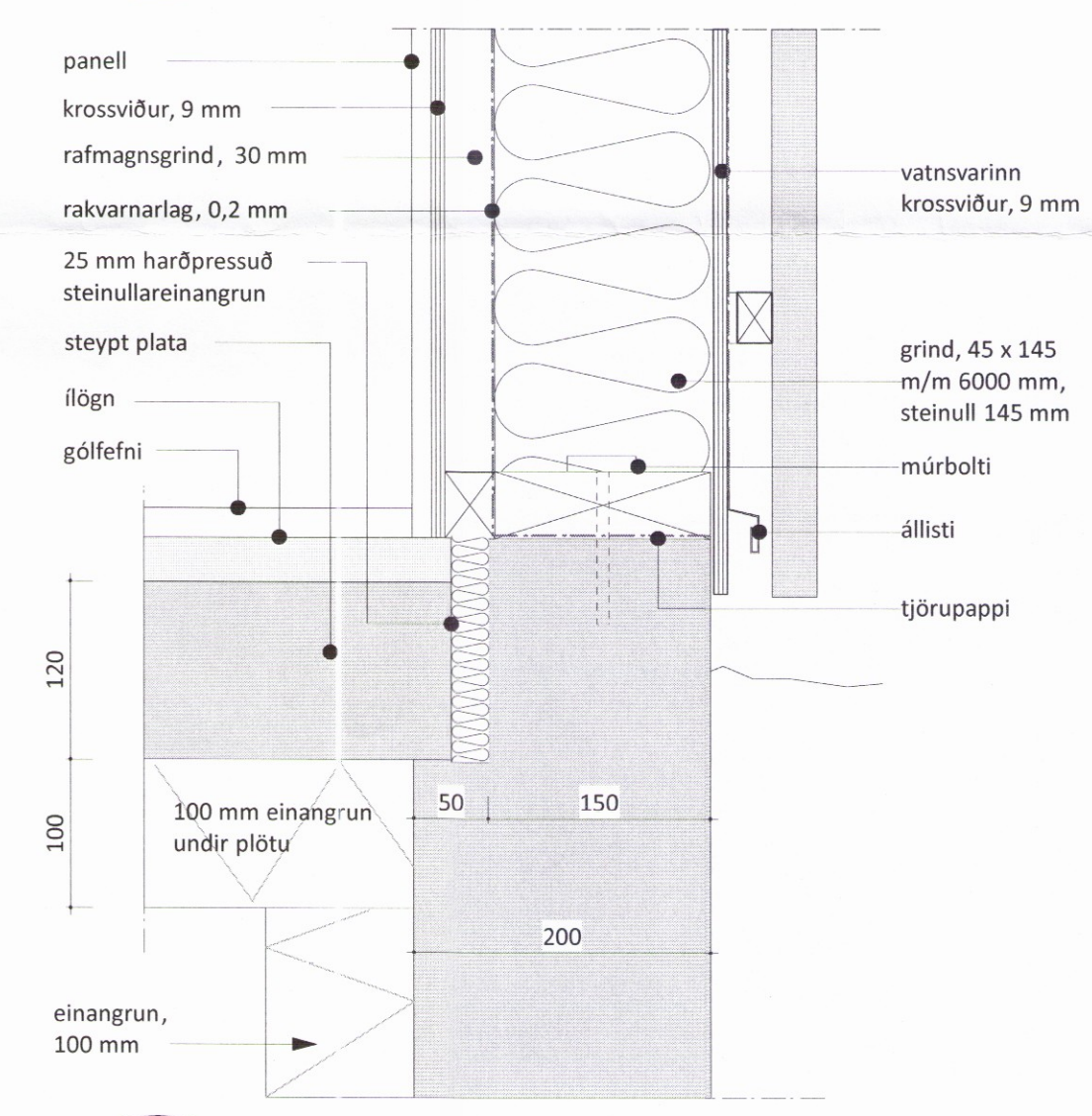


C LÓÐRÉTT DEILI, neðri gluggakarmur
A30.01 mkv. 1:5

- ÞAK:**
 2 lög af pappa fyrir lítt hallandi þak, soðin saman undir og yfir áfellu
 21 mm vatnspólinn krossviður
 48 x 220 mm sperrur cc 600 mm
 20 mm loftun þvert yfir
 200 steinullareinangrun
 rakavörn
 30 mm raflagnagrind
 loftaefni (2 lög af gips/birkikrossviður)
 3x48x145 stoðir, boltaðar saman



D LÓÐRÉTT DEILI, við lægri þakbrún
A30.01 mkv. 1:5



E LÓÐRÉTT DEILI, steyppt gólfpl. við sökkul
A30.01 mkv. 1:5

ATH.;
 - Öll mál athugist og mælist á staðnum áður en smíði hefst.
 - Ósamræmi í teikningum tilkynnist eftirlitsmanni verkkaupa.
 - Öll mál eru í millimetrum.

A.30.01
Sumarhús og gesthús,
Þórsstígur 27, Ásgarðsland,
801 Grímsnes- og Grafingshr.
 Fastanúmer lóðar: 234-3785
 Landnúmer: 178826
 Staðgreinir: 8719-1-13000270
 verknúmer: 127
 teikning: Deili
 dags.: 20. janúar 2017
 m.kv.: 1:5
 teiknað: HHH
 breyting:
 dags.:
 skýring: