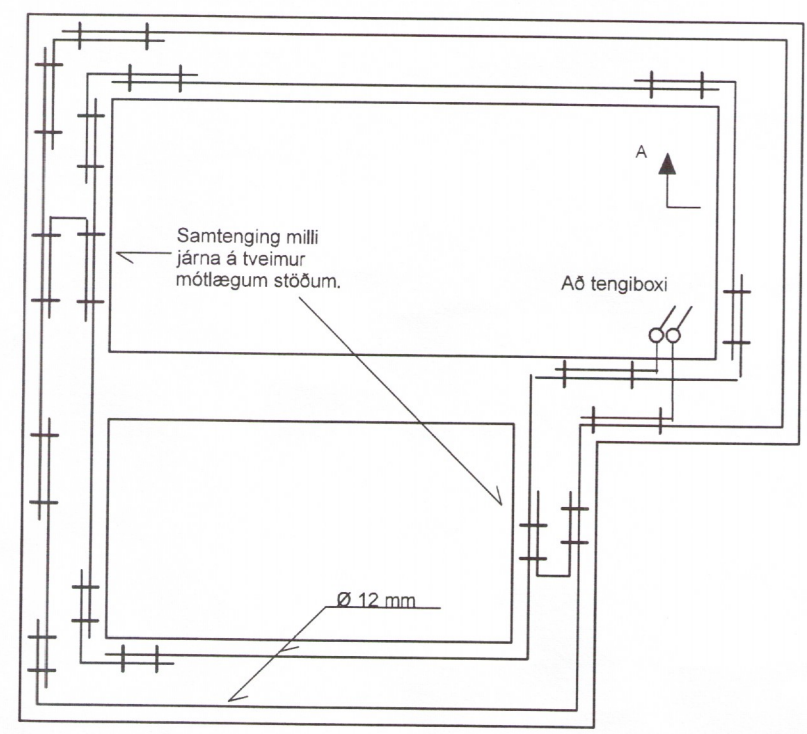
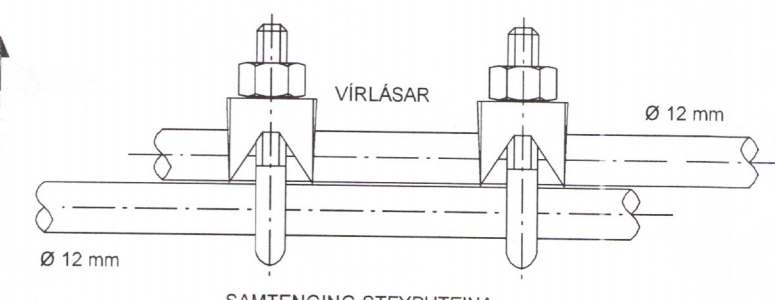
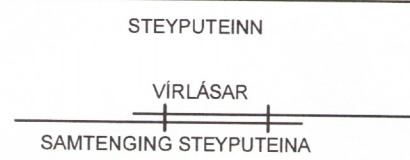


1:500



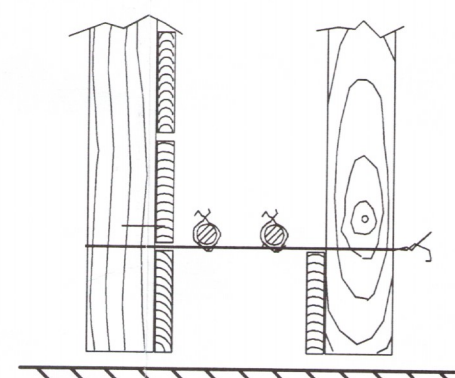
GRUNNMYND SÖKKULVEGGJA



SMTENGING STEYPUVEINA

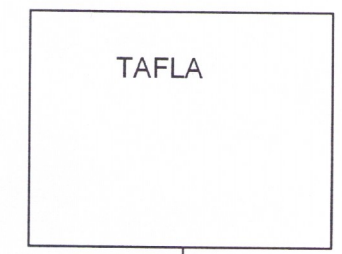
Setja skal tvo vírlása á hver samskeyti.

Tengja skal saman tvö neðstu járnin í sökkulveggjum allan úthringinn og að upptaki í tengibox. Í raðhús, parhús og hlíðstæð hús er leyfilegt að tengja sameiginlegan úthring en tengibox og tenging verði við hverja heimtaug.



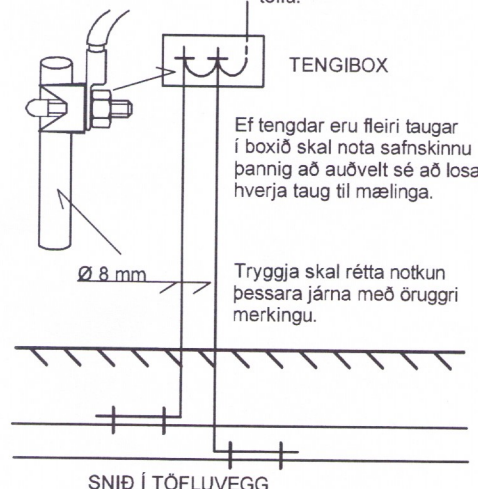
SNID A - A Í SÖKKULVEGG

Sýnd eru 2 neðstu steypu-styrktarjárn í steypumóti ofan á neðstu mótavirum.



Koparvir í pípu tengist eftir atvikum á PE- eða PEN-skinnu í töflu.

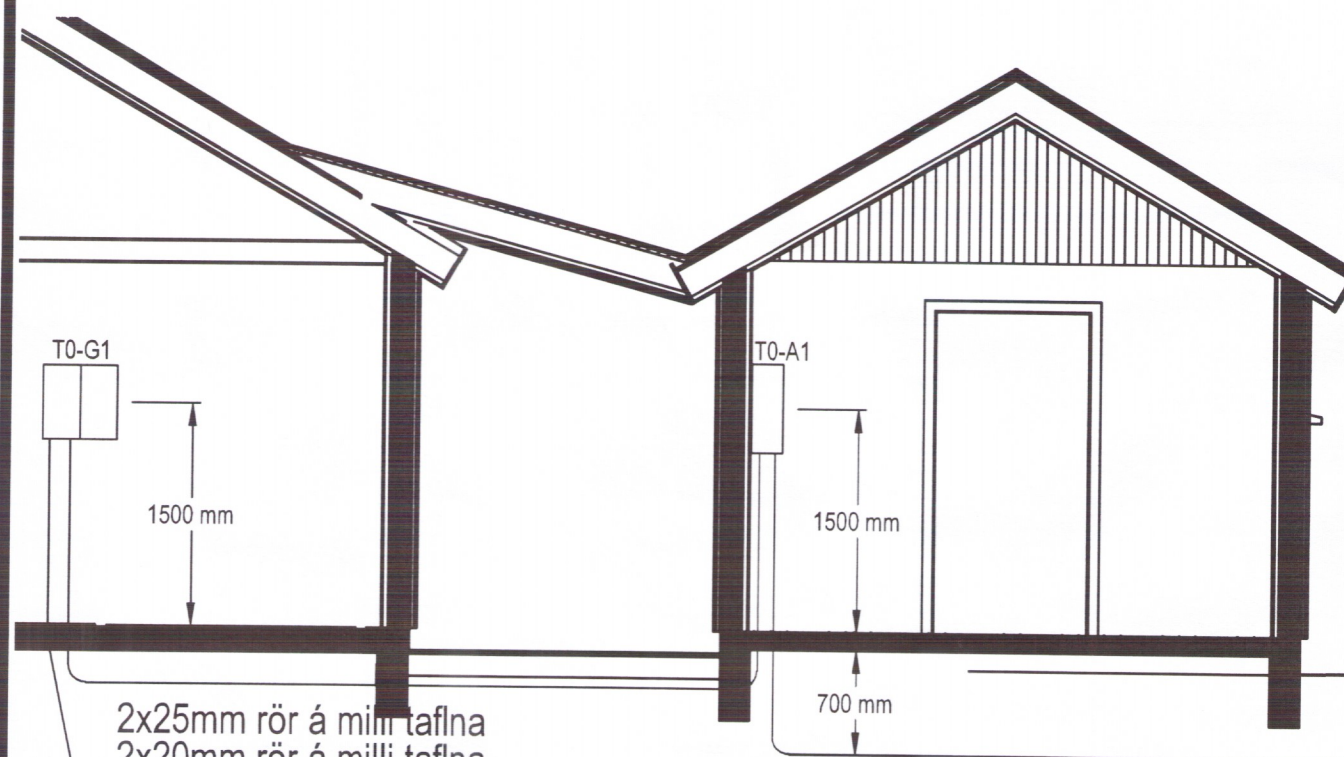
Tengibox fyrir sökkulskaut skal ávallt vera sýnilegt og aðgengilegt. Staðsett við vatnsinntök eða undir töflu.



Ef tengdar eru fleiri taugar í boxið skal nota safnskinnu þannig að auðvelt sé að losa hverja taug til mælinga.

Tryggja skal rétta notkun þessara járna með öruggri merkingu.

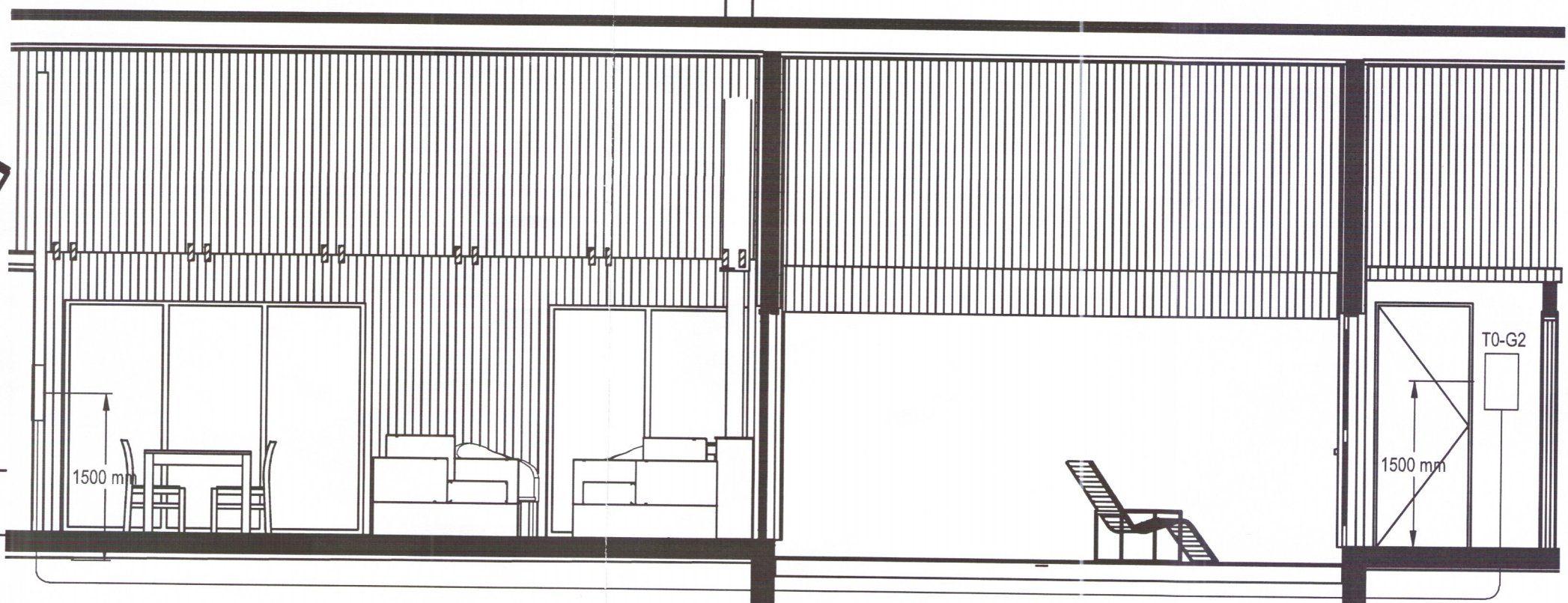
SNID Í TÖFLUVEGG



2x25mm rör á milli tafna  
 2x20mm rör á milli tafna

Stofn að töflu í gestahúsi  
 3x20mm rör á milli

Snið A 1:50



Inntak Lágspennu : 1x50PEH  
 Inntak Smáspennu : 1x50PEH  
 Heimtaugar skulu ná að lóðarmörkum og vera 700mm neðan jarðar

Stofn að töflu í gestahúsi  
 3x20mm rör á milli

Snið B 1:50



Raunafll ehf

Blaðstærð - A2

Teiknað af	Yfirfarið af
Bjarki Gylfason	Bjarki Gylfason
00354 865 23 09	00354 865 23 09
raunafll@raunafll.is	raunafll@raunafll.is
kt. 140888 - 2309	kt. 140888 - 2309

Bjarki Gylfason *Bjarki Gylfason*

Aðalhönnuður *6/11/19 Einar Skj.*

Verkhliuti Hestur 1  
 801, Selfoss  
 Raflagnir 3593-19

Afstöðumynd

Verk Nr.	19.07	Bls. 2/5
Dags.	14.08.2019	
Mkv.	1:500/1:50	

A