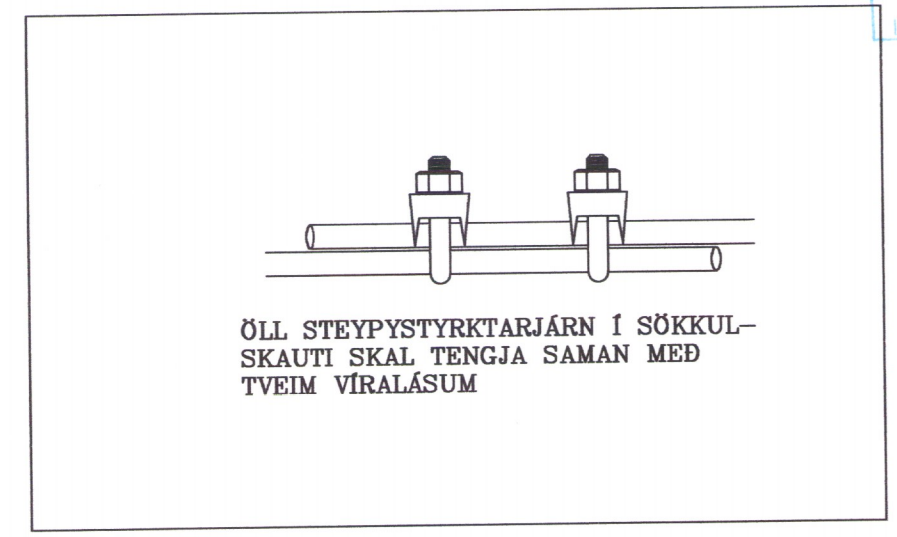
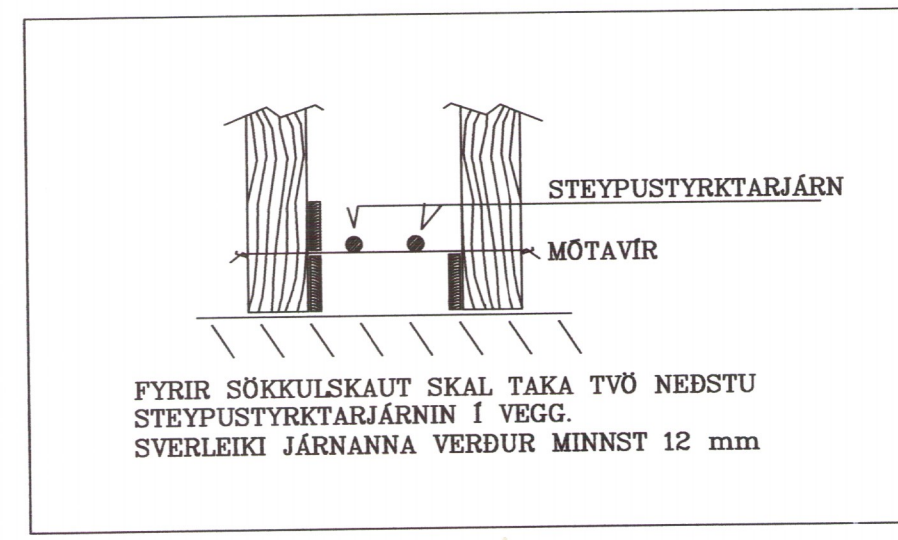
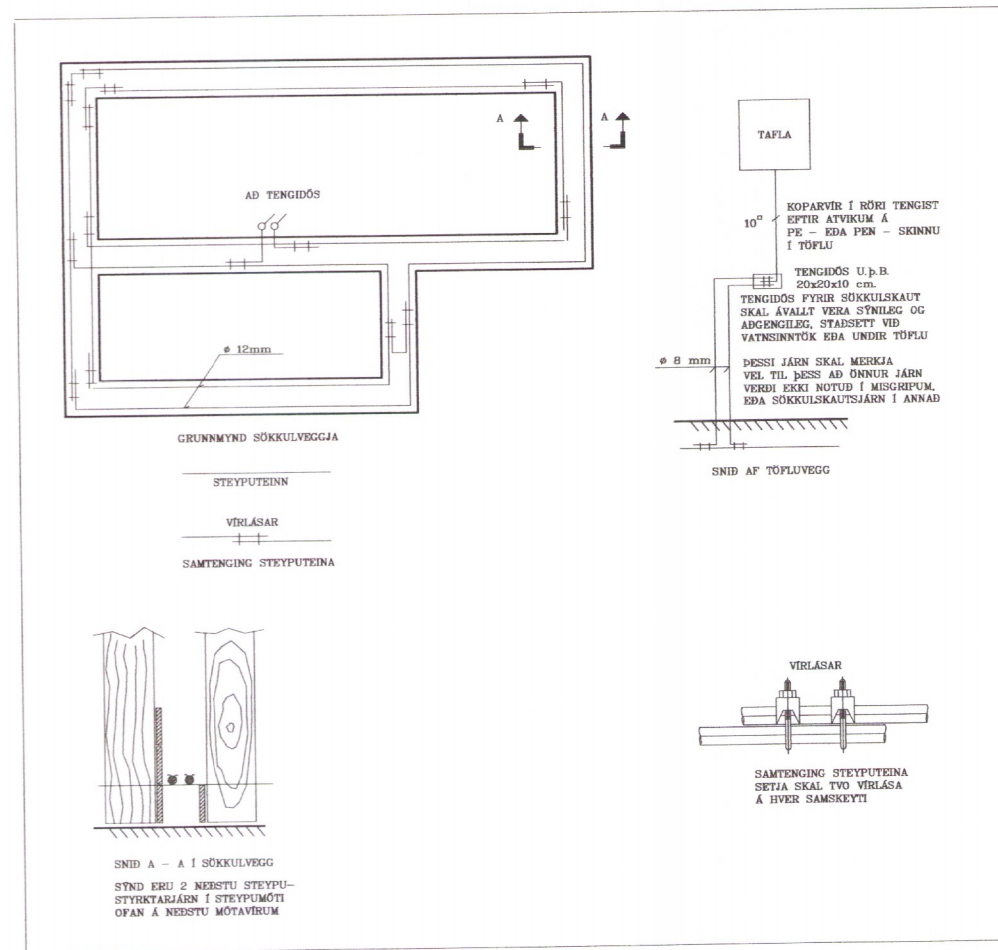


SKÝRINGAMYNDIR AF SÖKKULSKAUTI
ERU EKKI Í MÆLIKVARÐA



Skýringar

Almennt

Öll mál sem gefin upp eru í mm.
Hæðarmál skulu vera miðuð við fullfrágengin gólf í miðja dós.
Fjarlægðir eru miðaðar við miðju dósar.
Samræma skal staðsetningu rafbúnaðar í eldhúsi, baði og þvottahúsi við sérteikningar af innréttingum.
Allar lagnir og frágangur skal vera samkvæmt reglugerðum og fyrirmælum frá rafveitu.

Hæð búnaðar:

- Tenglar almennt í 200mm
- Tenglar í bilageymslu sé 1100mm
- Tenglar við rofa sé í sömu hæð og rofinn
- Tenglar fyrir þvottavél, þurrkara og eldavel sé 600mm
- Rofar almennt í 1100mm
- Rofar við rúm í 900mm
- Veggljós við rúm 1300mm

Pípur

Pípur eru almennt 16mm og vír 1,5q í innfeldum lögnum en 3x1,5q plast kapall í utan á liggjandi lögnum.
Spennujöfnun á baðkeri eða sturtubotn er 6q.

Málstraumur

Rafbúnaður sé í samræmi við stærðir varbúnaðar í töflu.

Málsetningar

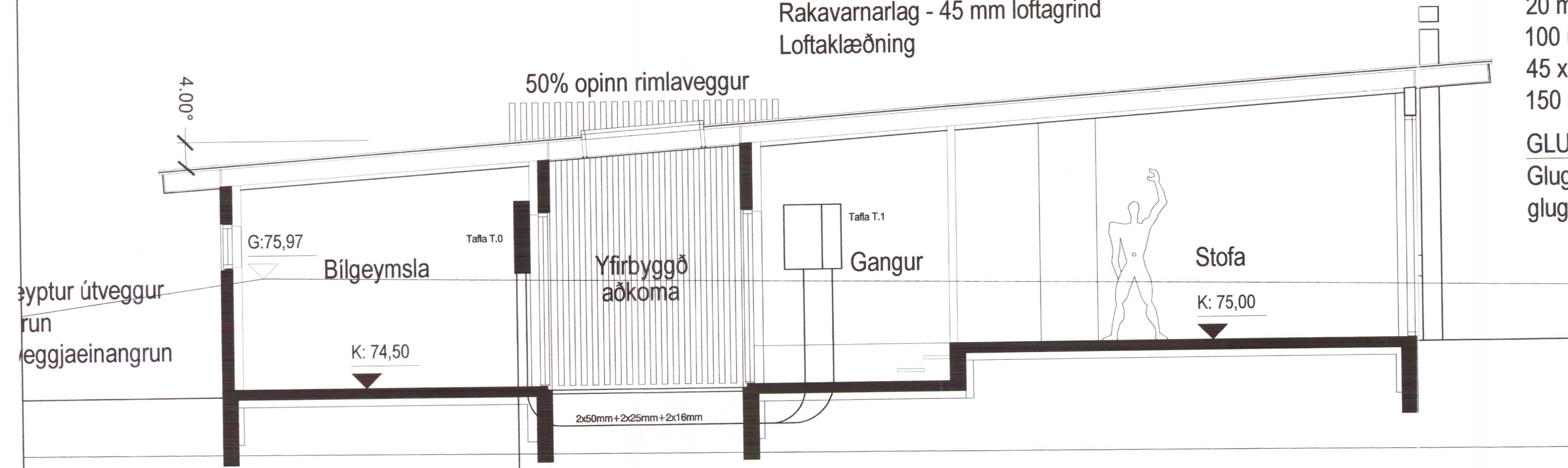
Allar málsetningar skulu miðast við málsettar byggingarteikningar.

Þetta gildir nema annars sé getið í teikningum.

3755

50x225 mm þakásar c/c 600 mm
200 mm þakull m/áföstum vindpappa
Rakavarnarlag - 45 mm loftagrind
Loftaklæðning

ÚTV
20 π
20 π
100 |
45 x
150 |
GLU
Glug
glug:



SNÍÐ A-A í mkv. 1:100

BOTNPLATA Í BÍLGEYMSLU OG ÍBÚÐ:
Gólfefni
130 mm staðsteypt plata
m/gólfhitalögn
100 mm einangrun

INNTAKSRÖR SKULU VERA 70 cm. UNDR ENDANLEGU YFIRBORDI
INNTAKSRÖR Rafveitu ø 50 mm
INNTAKSRÖR FYRIR LANDSSÍMANN ø 50 mm
INNTAKSRÖR LEGGIST AÐ LÓÐARMÖRKUM
HEIMTAUG RAFVEITU 400/230 V, 3 x 50A

NR	DAGS	BREYTING	AF	NAME

Löggiltur raflagnahönnuður		BLAÐ.
Ómar Þór Baldursson	k.† 170864 4259	3 AF 4
Birkigrund 6 Selfossi.	Sími 482-2734	KVARÐL
VESTURBRÚN 17, FLÚÐUM		1:50.
SÖKKULSKAUT OG SNÍÐ		REIKN.
		TEIKN. Ó.B
		DAGS. AGÚST 201
		NR. 13-08