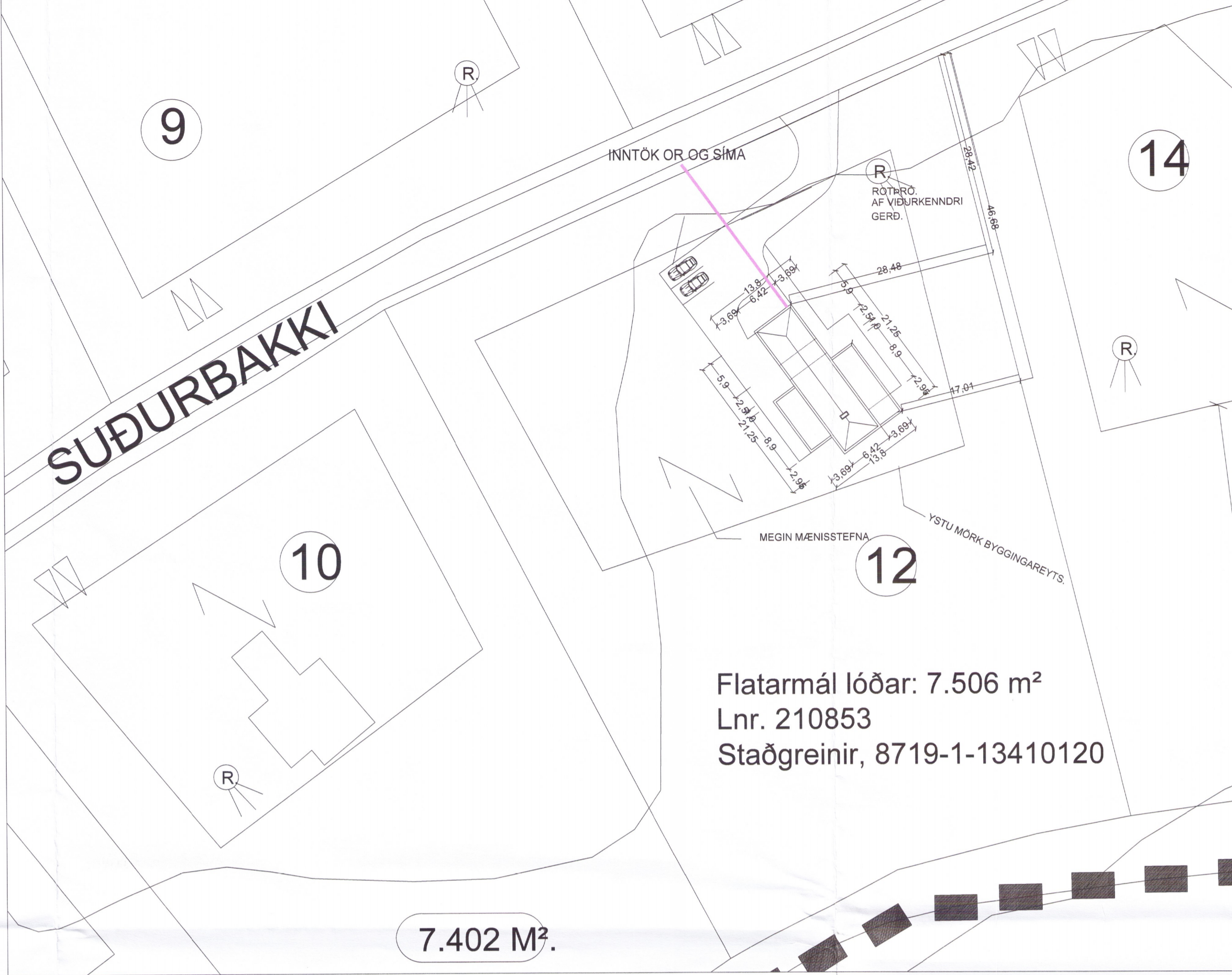
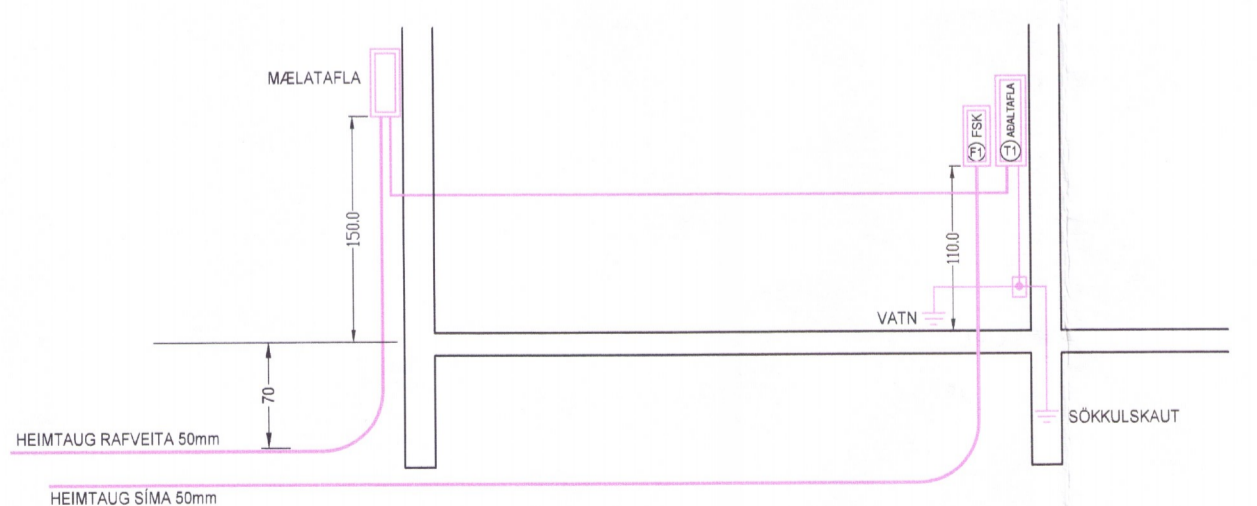
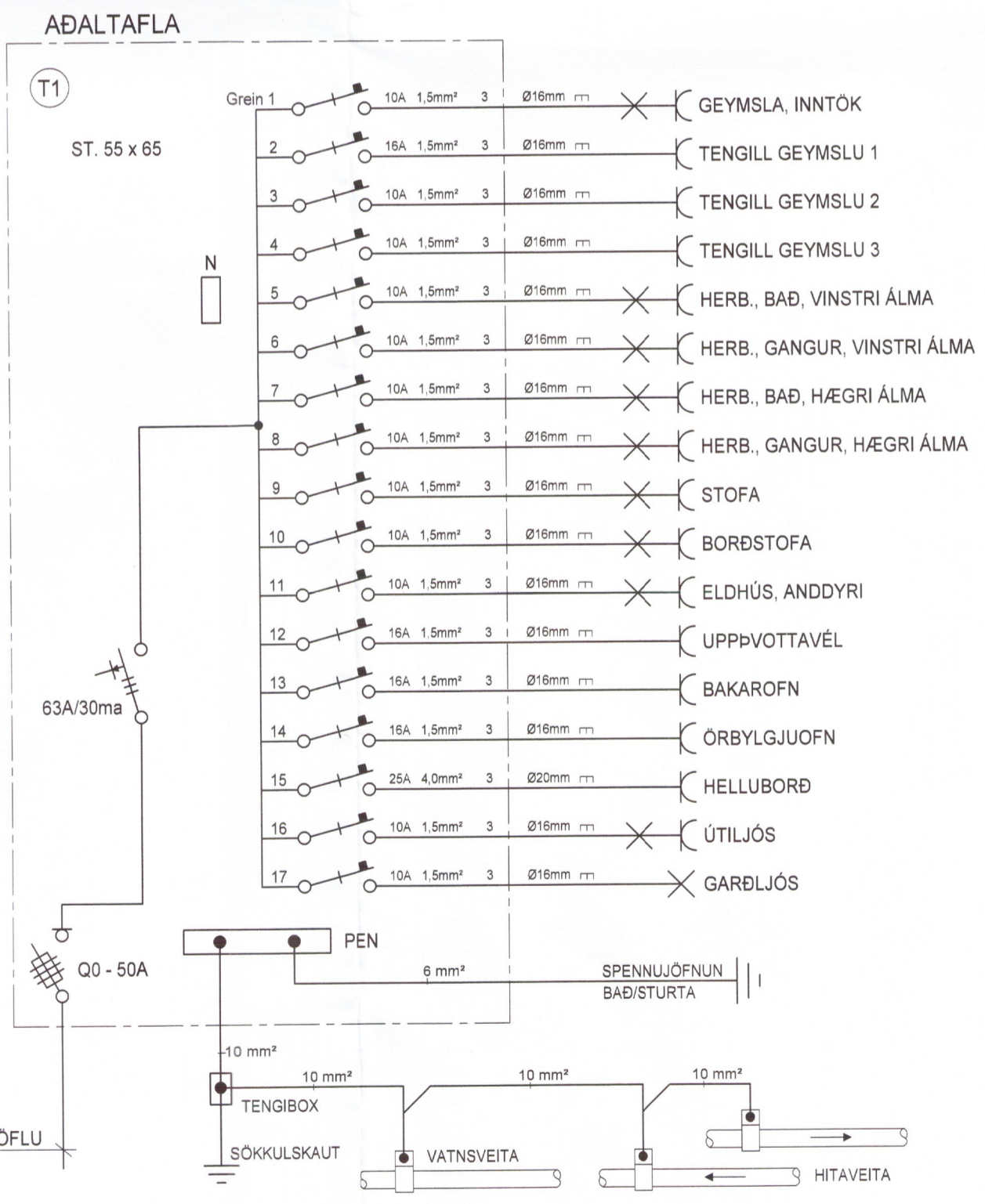
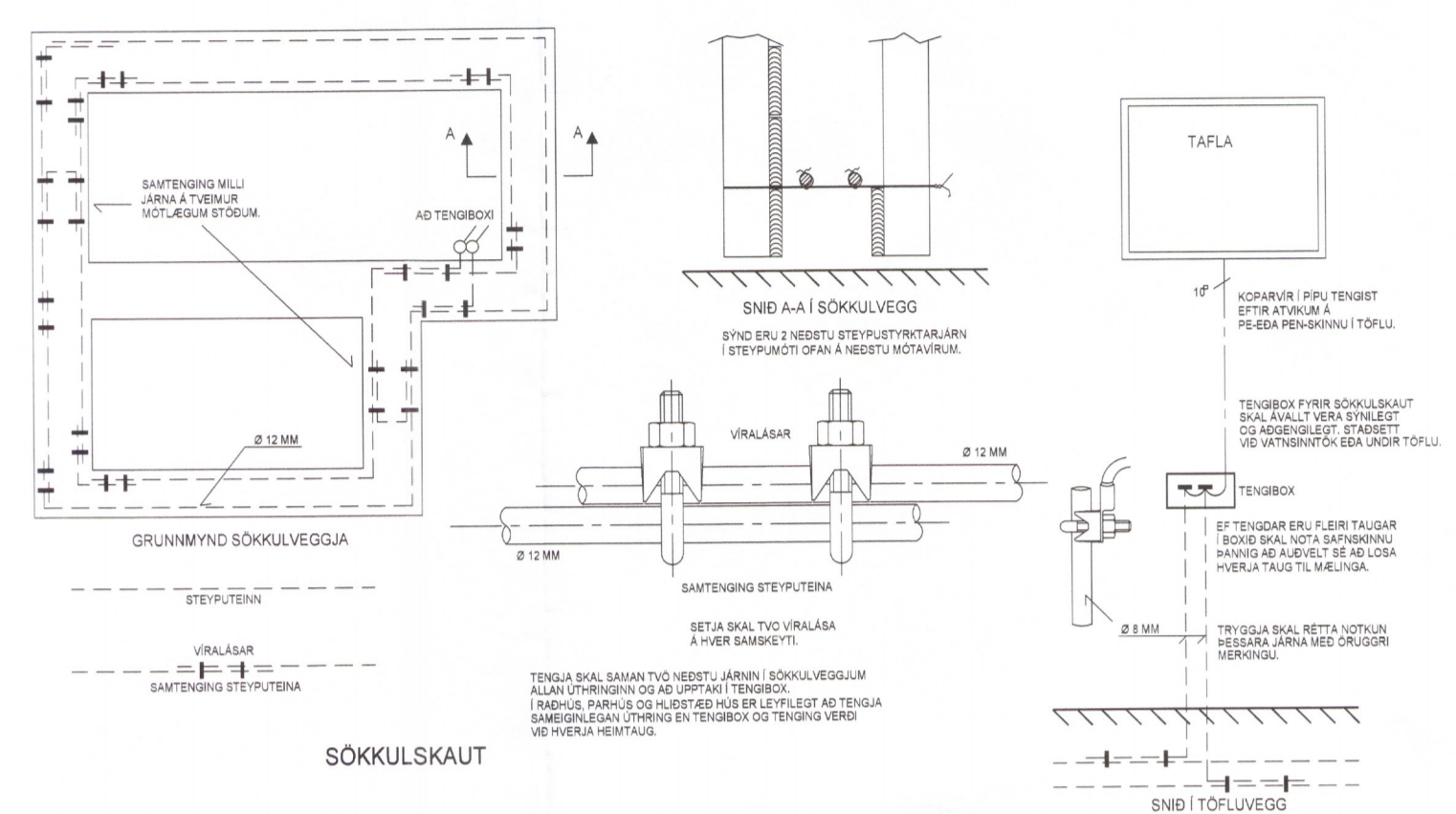


Suðurbakki 12 Grímsnes og Grafningshreppur.11



Flatarmál lóðar: 7.506 m²
 Lnr. 210853
 Staðgreinir, 8719-1-13410120

AFSTÖÐUMYND MKV. 1:500



SKÝRINGAR

Almennt:
 Öll mál sem gefin eru upp á teikningum eru í mm. Hæðarmál skulu vera miðað við fullfrágengin gólf og í mjóla dás. Farlægðir eru miðaðar við miðu dásar. Samræma skal staðsetningu raflúnaðar í eldhúsi, baði og þvottahúsi við sérteikningar af innréttingum. Öll tákni eru táknað og ber að samræma lagningu á tækjum eftir aðstæðum á staðnum og eftir sérteikningum. Allar lagningar og frágangur skal vera samkvæmt reglugerðum og fyrirmælum frá rafveitu. Spennujafna skal pipukerfi fyrir heita og kaldavattslagn. Skal það gert í tengiskáp rafveitu og tengjast inn í A0 (aðalstofu). Skila skal mælingu af spennujöfnunni og skal hún uppfylla kröfur rafveitu. Til snertispennumarar skal nota núllun og lekastraumsrafvóm.

Hæðir bónaðar:
 Tenglar almennt 200mm frá fullfrágengnu gólf. Tenglar teiknaðir með rofa koma í rofahæð. Vinnutenglar í eldhúsi koma í 1100mm hæð. Rofar koma almennt í 1100mm hæð. Allir tenglar í bláskúr koma í 1100mm hæð. Rofar við hjólanum koma í 800mm hæð. Tengill fyrir eldaveil kemur í 300mm hæð. Tengill fyrir víftu kemur í 2000mm hæð. Gæta skal að legu og þéttleika dása vegna burðarþols byggingahluta og hjóðeinangrunar.

Pipur lágspennu:
 Pipur lágspennu eru almennt 16mm og vir 3x1.5mm². Pipur smáspennu eru almennt 20mm.

Pipur í helluborð og öfn. lag: 20mm rör, vir 3x2.5mm².

Spennujafna í baðherbergi: 6mm². Þar sem pipur eru lagðar hlöð við hlöð í veggjum eða loftum skal hafa að minnsta kosti 30mm bil milli pípa þannig að steypa geti auðveldlega runnið á milli. Gæta skal að legu og þéttleika róra vegna burðarþols byggingahluta.

Málstraumur:
 Raflúnaður sé í samræmi við stærðir varbúnaðar í toflu.

Sökkulskaut:
 Frágangur sökkulskauta skal vera í samræmi við kröfur rafveitu. Jarðbinda skal málmhluta lægna, tækja, lampu, tofræstistokka og raflúnaðar.

Raða skal fósam (L1,L2,L3) rétt niður á straumskinnur og greinar þannig að tryggj sé að rétt fassaró haldist að 3ja fasa tækjum og álag milli fasa sé sem jafnast.

Málsetningar:
 Allar málsetningar skulu miðast við málsettar byggingarteikningar.

NEMA ANNARS SÉ GETIÐ Á TEIKNINGUM.

"Í samræmi við samþykka aðaluppdrætti"

Hönnunarstjóri



Hönnun: HKE
 Teiknað: PMS
 Yfirfarið: HKE

Verkefni: SUÐURBAKKI 12

Dags: 15.12.2017
 Mvk.: 1:50 OG 1:500
 Tölvuhelti: GRSUÐURBAKKI12

Verkhuti: RAFLAGNIR

Teikning blað: LX-RAF-04

Handwritten signature