

ÁRTUN AÐALHÖNDUNAR: *Steinn Traustason 2207725119*

ÁRTUN HÖNDUNAR: *020971-4007*

### ALMENNAR SKÝRINGAR.

ÖLL MÁL ERU Í MILLIMETURUM.  
RAFLAGNAEFTI, LAMPAR OG ANNAR BÓNAÐUR SKAL VERA SAMÞYKKTUR AF VIÐURKENNDUM PRÓFUNARSTOFNUM, SEM LÖGGILDINGASTOFAN VIÐURKENNIR. UM FAGLEGAN FRÁGANG VÍSAST TIL KAFLA Í ÁKVÆÐISVINNUGRUNDVELLU RAFVIRKJA, UM VINNUBROGD.

SANNREYNA SKAL UPPGEFINN VIRA OG PÍPUFJÖLDA.  
ÖLL TÁKN ERU TÁKNRÉN OG BER AÐ SAMRÆMA LAGNIR AÐ TÆKJUM EFTIR AÐSTÆÐUM OG SÉRTEIKNINGUM.  
HÉR ER SÉRSTAKLEGA BENT Á AÐ KYNNA SÉR TEIKNINGU AF ELDHÓSINNRETTINGU.

### PÍPUR, DÓSIR OG TENGIBOX

PÍPUR SKULU VERA 16MM PLASTPÍPUR, NEMA ANNARS SÉ GETIÐ. ÞAR SEM PÍPUR STANDA ÖT ÖR VEGGJUM, GÓLFI EDA LOFTI, GANGA SKAL ÞANNIG FRÁ PÍPUENDUM AÐ VATN OG ÖHREININDI KOMIST EKKI INN Í ÞAU. ÞAR SEM PÍPUR FARA INN Í GEGNUM BRUNAHÖLF OG EDA GEGNUM VEGGI SKAL SETJA UTAN UM STRENGI BRUNAEITRÖR, "KLIPAN" EDA ANNAD SEM VIÐURKENNT ER AF BRUNAMALASTÖFNUN. DÓSIR SKULU VERA TRYGGILEGA FESTAR, ÞÆR SKULU VERA VANDÁÐAR OG ÖR PLASTI. LOFTDÓSIR SKULU HAFA SKRÖFUFASTINGU FYRIR LAMPA, ROFA OG TENGLADÓSIR HAFI SKRÖFUFASTINGU FYRIR VIÐKOMANDI BÓNAÐ. ALLAR DÓSIR SKULU VERA SLETTAR VIÐ ENDALLEGAN FLÓÐI. ÞÉTTLEIKI DÓSA OG TENGIBOXA GEGN RAKA, RYKI OG ÖHREININDUM SKAL MIÐAST VIÐ ÞAD ÞYMI SEM DÓSIN ER SETT Í. ROFAR SKULU VERA Í 1100MM HÉÐ FRÁ FULLFRÁGEGNU GÓLFI, MÆLT Í MIÐJA DÓS. TENGLAR SKULU VERA Í 200MM HÉÐ MÆLT Í MIÐJA DÓS. EF ROFA/TENGLA DÓSIR ERU SETTAR LÖÐRETTAR UPP FRÁ HVORRI ANNARI ÞÁ SKAL HÉÐ EFSTU DÓSAR, MÆLT Í MIÐJA DÓS VERA 1100MM. ROFAR OG TENGLAR Í SÖMU ENINGU SKULU VERA Í 1100MM HÉÐ FRÁ GÓLFI MÆLT Í MIÐJA EFSTU DÓS.

### SPENNUJÖFNUN.

SPENNUJÖFNUN HREINLETISTEKJA AFRENSLIS OG VATNSPÍPNA SKAL FRAMKVEMA SAMKV. REGLUGERÐ UM RAFORKLIRKI GR. 33B. TIL SNERTISPENNUVARNAR SKAL BEITA NÖLLUN OG LEKASTRAUMSVÖRN.

### TENGLAR OG ROFAR

ALLIR ROFAR OG TENGLAR SKULU VERA AF VANDADRI GERÐ OG ROFAR SKULU GERÐIR FYRIR A.M.K. 10 A OG TENGLAR FYRIR 16 A MÁLSTRAUM MIÐAÐ VIÐ 230V SPENNU OG 50 RID.

### DREIFISKÁPAR.

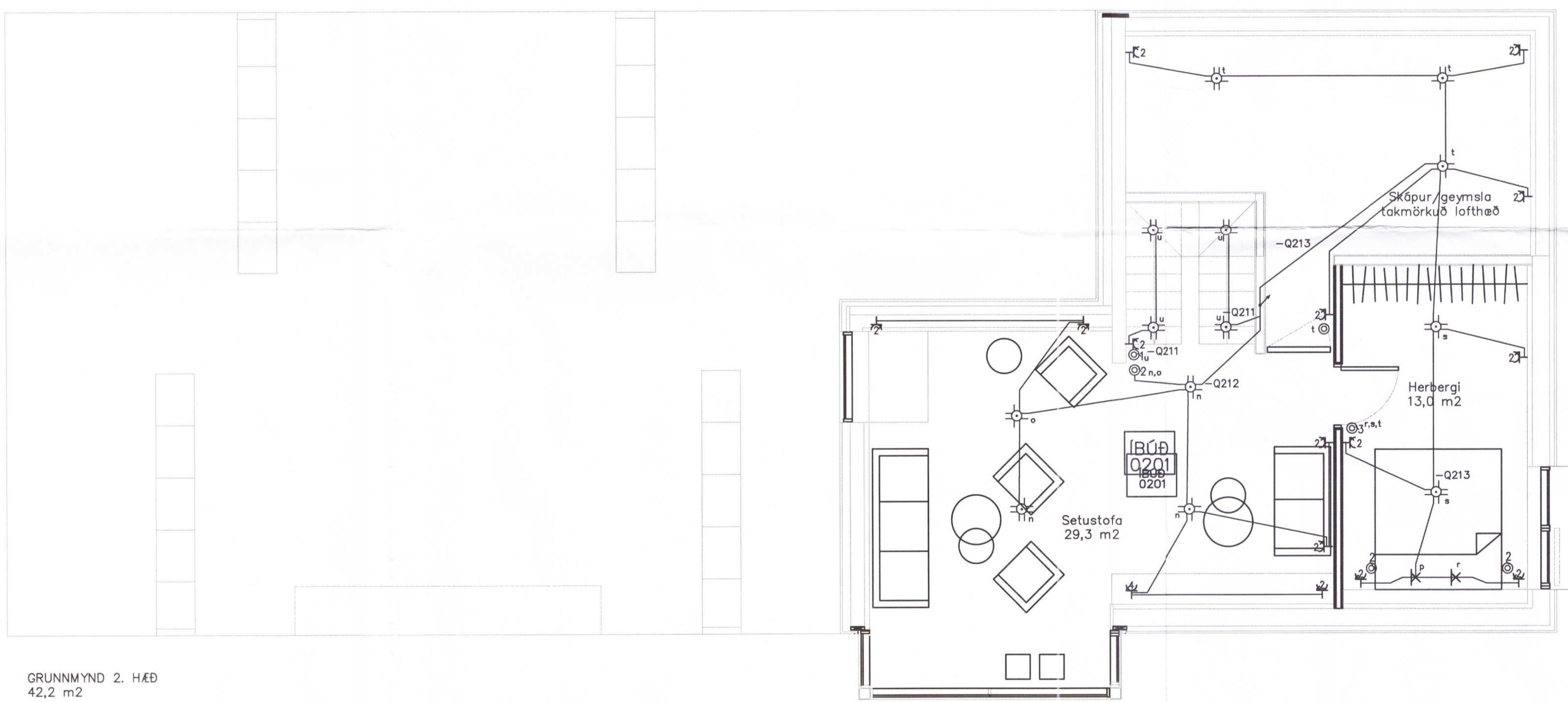
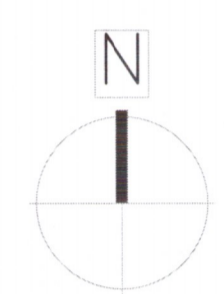
INNAN Á HURÐ SKAL MERKJA ALLAR GREINAR. Í DREIFISKAPA SKAL KOMA ALLUR BÓNAÐUR SAMKV. EINLÍNUMYNDUM. JARÐSKINNUR SKULU VERA ÖR EIR. LEKASTRAUMSROFAR SKULU VERA MEÐ ÖTLEYSINGU SAMKV. EINLÍNUMYND OG RÚFOFA ALLA PÓLA SAMTÍMIS. ROFGETA ÞEIRRA SKAL VERA MINNST 10 KA. ÞEIR SKULU EINNIG HAFA PRÓFUNARHNAÐ. SJÁLFVÖR SKULU VERA FYRIR MINNST 10 KA. SKAMMHLAUPSSTRAUM. FLEIRPÓLA GREINAR EIGA AÐ SETJA SJÁLFVARIÐ ÖT EF EINN PÓLL VERÐUR YFIRLESTADUR. SJÁLFVÖR SKULU VERA MEÐ YFIR- OG SKAMMHLAUPSÖRN. BRÆÐIVARROFAR SKULU VERA GERÐIR FYRIR AÐ MINNST KOSTI SKAMMHLAUPSROFGETU 50 KA VIÐ 400V. BRÆÐIVARROFAR SKULU VERA ÞANNIG AÐ ÞEIR RÚFOFA ALLA PÓLA SAMTÍMIS. SPÖLURÓFAR SKULU PÓLA STÖÐUGT ALAG.

### RAFTAUGAR OG STRENGIR.

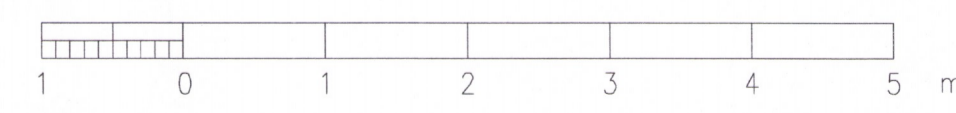
TAUGAR SKULU VERA 3 x 1,5mm<sup>2</sup>, NEMA ANNARS SÉ GETIÐ. RAFTAUGAR SKULU VERA PLASTEINANGRÁÐUR EIRVIR. ALLAR RAFTAUGAR SKULU VERA LITAMERKTAR EFTIR FORSKRIFT FRÁ LÖGGILDINGARSTOFU. UM GILÐLEIKA VÍSAST TIL EINLÍNUMYND. LEIÐARAR RAFTAUGA OG STRENGJA SKULU VERA GERÐIR ÖR EIR NEMA ANNARS SÉ GETIÐ. EINANGRUNARKÁPA ÞEIRRA SKAL VERA ÖR PLASTI. VIÐ TENGINGU MARGÞÁTTA TAUGA SKAL NOTA KLEMMIDA STRENGSKÖ EDA VIRENDAHULSUR AF RETTRI STERÐ.

### TÁKN:

- ☐ BIRTUSKYNJARI 0-100 LUX
- ⊙ HITATÆKI
- ⊙ ÞRÝSTIROFA DIMMIR
- ⊙ ÞRÝSTIROFI
- ☐ HREYFISKYNJARI MEÐ BIRTUSKYNJARA 0-100 LUX
- ⊙ TENGL
- 105VA ○ 105VA RAFEINDASPENNUBREYTI FYRIR 12V HALÓGEN LAMPA (DALI)
- 150VA ○ 150VA RAFEINDASPENNUBREYTI FYRIR 12V HALÓGEN LAMPA (DALI)
- ⊙ LOFTTENGIDÓS
- ⊙ VEGGTENGIDÓS
- × ALMENN TÁKN FYRIR LAMPA
- GÓLFBRUNNUR 350X350mm



GRUNNMYND 2. HÆÐ  
42,2 m²



VERKNÖMUR 1802	FLOKKUN &	HÓLABRAUT 5	FERLU 4601	LYK
GERT KST	SAMÞYKKT	2. HÆÐ	SETI	STADUR
KST Kristinn Steinn Traustason Lögjafur rafteiguneyndur Gefnumbrúnni 19, 113 Reykjavík Sí. 020971-4009		LÁGSPENNUKERFI CRUNNMYNDIR	DAGSETNING 23.04.18	BLAÐ
			NÖMUR 20.5.02	ÓTGAFA

Eigi að fjálfélda þessa teikningu til notkunar fyrir miðja áðla, né breyta henni án leyfis Kristins Steins Traustasonar