

SKÝRINGAR

- 1 Rör kemur frá töflu T-0 í gegnum sökkul. Sjá bls
- 2 Hreyfinemi h=220cm, virkar á útljós fyrir ofan inngang og ljós á norður gaffli.
- 3 Útljós skuli vera minnst IP44. Setja skal ljós sem stýra ljósinu niður en ekki upp. Tengja skal í enda flúrlampa og setja nippil.
- 4 Hafa skal sniðmynd koja að leiðarljósi við staðsetningu dósa og búnaðar.

20 Aðalhitun húsnæðis er hiti í gólfi. Dreifistöð gólfhita er í geymslurými. Hitað er upp með heitavatnskerfi. Stjórnúnaður hitaferis er einnig í geymslurými.

21 Leggja skal fyrir loftneti uppi að þaki og setja þar loftnetsmastur og UHF loftnet.

22 Gert er ráð fyrir að lagt verði í bústaðinn ljósleiðari. Draga skal fyrir fjarskiptatenglum við sjónvarp og á útvegg. Leggja skal að þráðlausum Wifi sendi í gangi sem dreifir merki um allt húsið.

23 Setja skal batterý reykskjnjara í flest rými.

24 Loftnet og fjarskiptatenglar eru í hæð 145cm frá gólfi. Reiknað er með að sjónvarp verði ettu upp í þeirri hæð og að sjónvarpið hylji tengla.

Hannað:
Arnar Aðalsteinsson
 Hátröð 3, Kópavogi s:897-1861

Yfirfarið:
 Samþykkt: *Arnar A.* Kenni: 091270-5019

Aðalhönnuður:
Hank M.

Br númer	Dagsetning	Skýring
#1	26-6-2017	Grunnmynd lágpsenna

Ásabyggð 42
 Hraunamannahreppi
 845 Flúðir

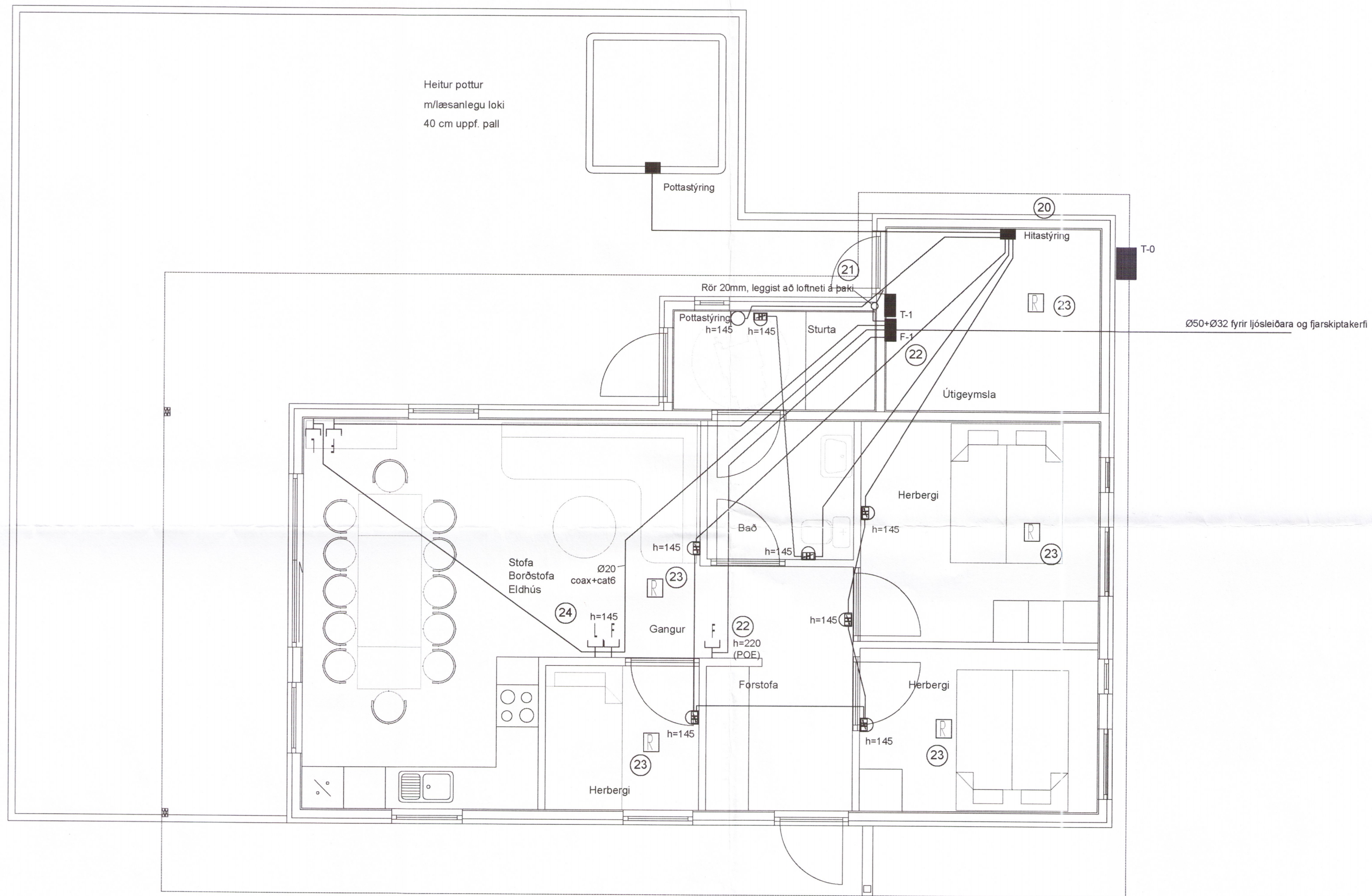
RAFLAGNATEIKNING

Mælikvarði: 1:50 *4839*

SMÁSPENNULAGNIR

Teikninganúmer: 845-ÁS42.06-2017-05-R06

6-6-2017 BLAÐSÍÐA: R-06



Heitur pottur
 m/læsanlegu loki
 40 cm uppfr. pall

Pottastýring

20

Hitastýring

T-0

21

Rör 20mm, leggist að loftneti á þaki

Pottastýring h=145

h=145

Sturta

T-1

F-1

23

Ø50+Ø32 fyrir ljósleiðara og fjarskiptakerfi

Útgeymsla

Herbergi

h=145

h=145

Bað

h=145

Stofa

Borðstofa

Eldhús

Ø20

coax+cat6

h=145

24

Gangur

h=220 (P.OE)

22

h=145

Forstofa

h=145

23

Herbergi

Herbergi

h=145

23