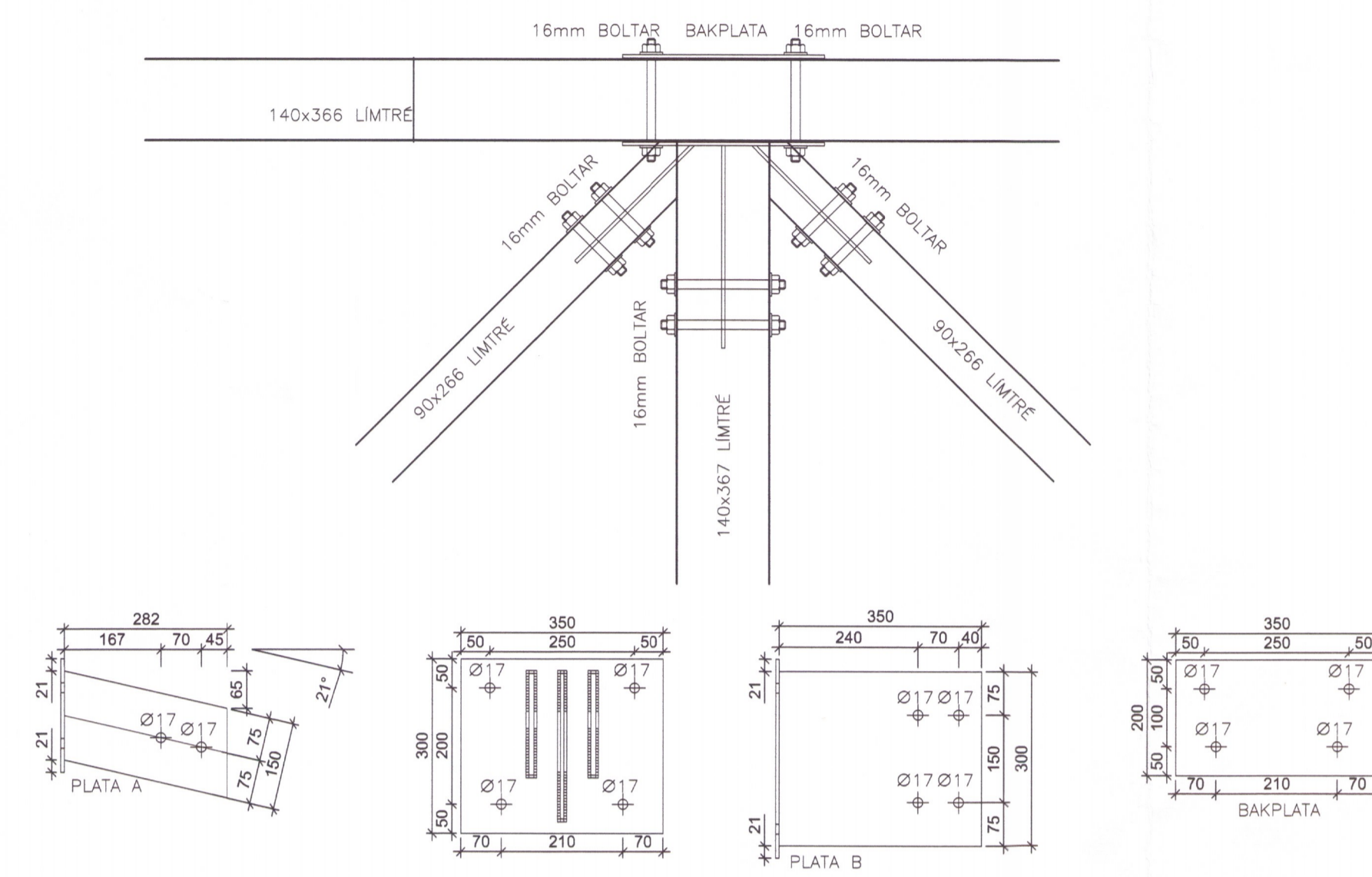
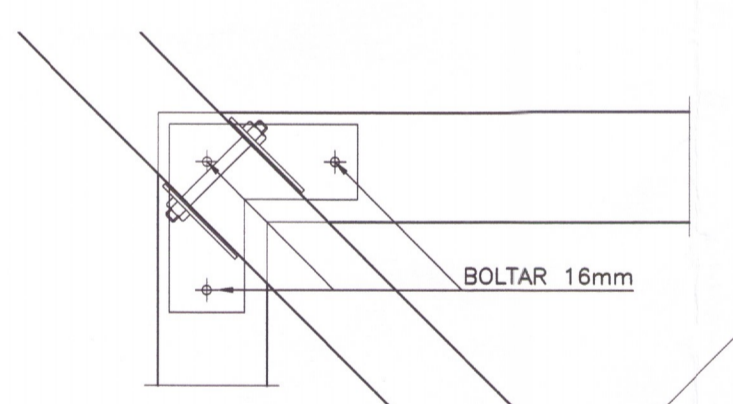
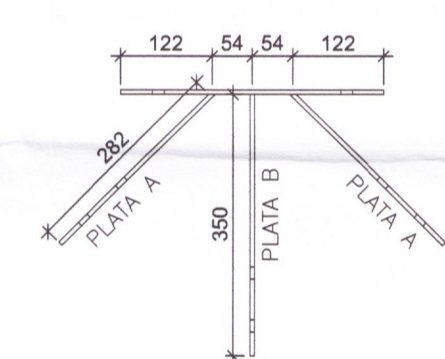


SÉRSMÍÐUÐ FESTING (ÞRÍARM)

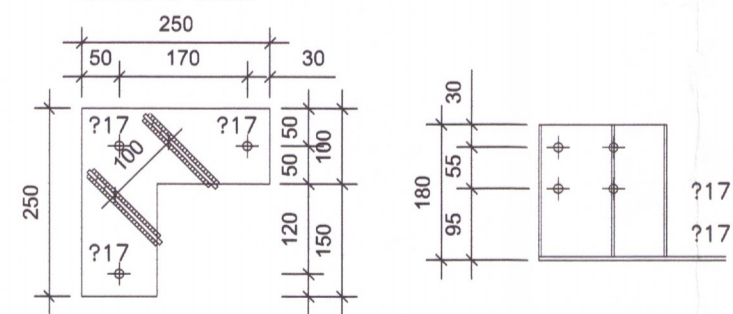


FESTING ER ÖR 6mm ÞYKKU STÁLI.
 SUBUMÁL 5mm



3 STK. 16mm BOLTAR GANGI Í GEGNUM VEGGLÉGGJU.
 2 STK. 16 mm BOLTAR GANGI Í GEGNUM KVERKSPERRU

FESTINGIN ER ÖR 6mm ÞYKKU STÁLI.
 SUBUMÁL 5mm.



SÉRSMÍÐUÐ KVERKSPERRUFESTING
 MKV. 1:10

- ALMENNAR SKÝRINGAR:**
- HÖNNUNARFORSENDUR (KENNIGILDI ÁLAGS):**
1. Snjóálag: Álagssvæði 1 2.1 kN/m²
 2. Vindálag: V_{ref} 36 m/s
 3. Notálag: Álagsflokkur B 2.0 kN/m²
 4. Eiginþyngd: Þakvirki 0.6 kN/m²
Steinsteypa 25 kN/m³

Húsbýgging í flokki A samkvæmt grein 8.2.4 í byggingarreglugerð nr.: 112/2012

STEINSTEYPA
 Um eiginleika, framleiðslu og niðurlögn steinsteypu gilda ákvæði í ÍST EN 1992-1-1:2004, ÍST EN 206:2013+A1:2016 og ÍST EN 13670:2009

1. Umhverfisflokkur: XC2+XF3+XS1
2. Brotþolisflokkur: C25/30
3. Hámarkskomastærð: 22mm
4. Lágmarks loftháld eftir niðurlögn: 5%
5. Lágmarks sementsmagn: 300kg/m³
6. Hæsta leyfilega v/s-tala: 0.55
7. Sigmál (sigmálsflokkur S2): 50-90mm

Vanda skal til titrunar allrar steypu, þannig að tryggt sé að steypulögn myndi eina einsleitna samþjappaða heild.

Fallhæð steypu skal ekki vera meiri en 3.0m.

STEYPUSTYRKTARSTÁL
 Almenn ákvæði eru í ÍST EN 1992-1-1:2004, ÍST 16:2016, ÍST EN 10080:2005.

Steyputyrtarstál merkt með K á teikningum er kambstál og skal uppfylla eftirfarandi kröfur:

1. Stáltegð: B500C
2. Einkennandi flötpenna: ≥ 500MPa
3. Lágmarkskeytlengd: Ø50
4. Steypuhla almennt: 35mm±10mm
5. Steypuhla að fyllingu: 50mm±10mm

Bendistál skal vera hreint og án lausrar ryð- eða vösunarhúðar.

Almennt skal ekki skeyta meira en þrjú hvert járn í sama steypuversniði.

Ávallt skal setja bendistál í lykkjuhorn með sama þvermál og lykkja, nema annað sé tekið fram.

Bendistál sem standa upp úr gegnum skulu tryggð gegn slysaættu.

RAFLOGN SÖKKULSKAUT, SPENNUJÖFNUN
 Áriðandi er að gengið sé frá sökkulskauti og spennujöfnun á járngrind burðarvirkis samkvæmt teikningum rafagnhönnuðar.

Öll mál eru í mm nema að annað sé tekið fram.

Fyrir nánari útskýringar, sjá aðrar teikningar frá Torus verkfræðistofu.

SPERRUR HVÍLA Á BURÐARVEGGJUM
 FESTIÐJÄRN, NAGLAR, BOLTA OG SKRÚFUR:
 STÁLGEÐI SKULU VERA A.M.K. SAMKVÆMT ÍST EN 10025+A.
 ALLAR FESTINGA SKULU VERA HEITGALVANHJÓÐADAR EDA RYÐFRÍAR.
 EKKI MÁ NOTA SAMAN RYÐFRÍA NAGLA OG HEITGALVÁ FESTIÐJÄRN

ÚTGÁFUFERLI			
ÚTGÁFA NR.	ÚTGEFID DAGS.	ÚTGEFID AF	SKÝRINGAR
H1	17.03.18	LL	TIL YFIRFERDAR

TORUS VERKFRÆÐISTOFA

LEIFUR ÖRN LEIFSSON
 BYGGINGARTÆKNIFRÆÐINGUR
 KT: 150982-4139
 GRAFHÖLUN 8. 800 SELTÖSS.
 TORUS@TORUS.IS S. 695-9289

MOSABRAUT 17 GRÍMSNES & GRAFNINGI

BURÐARVIRKI MKV: 1:20
 GRUNNMÝND ÞAKVIRKIS MKV: 1:20
 SNÍÐ OG SKÝRINGAR MKV: 1:20

HANNAÐ: LEIFUR ÖRN LEIFSSON TEKNAÐ: LEIFUR ÖRN LEIFSSON
 VERNUMÉR: 18-009 SKRÁANAFR: 18-009-220

DAGSETNING: 24.05.2018 SAMÞYKKT: *Leifur Leifsson* TEKNIÐING NÚMÉR: 230

150982-4139