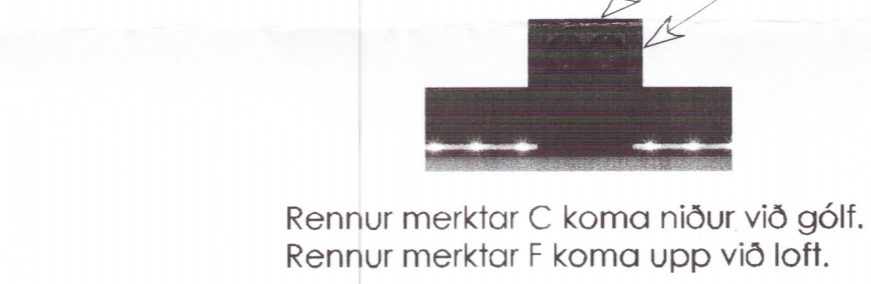


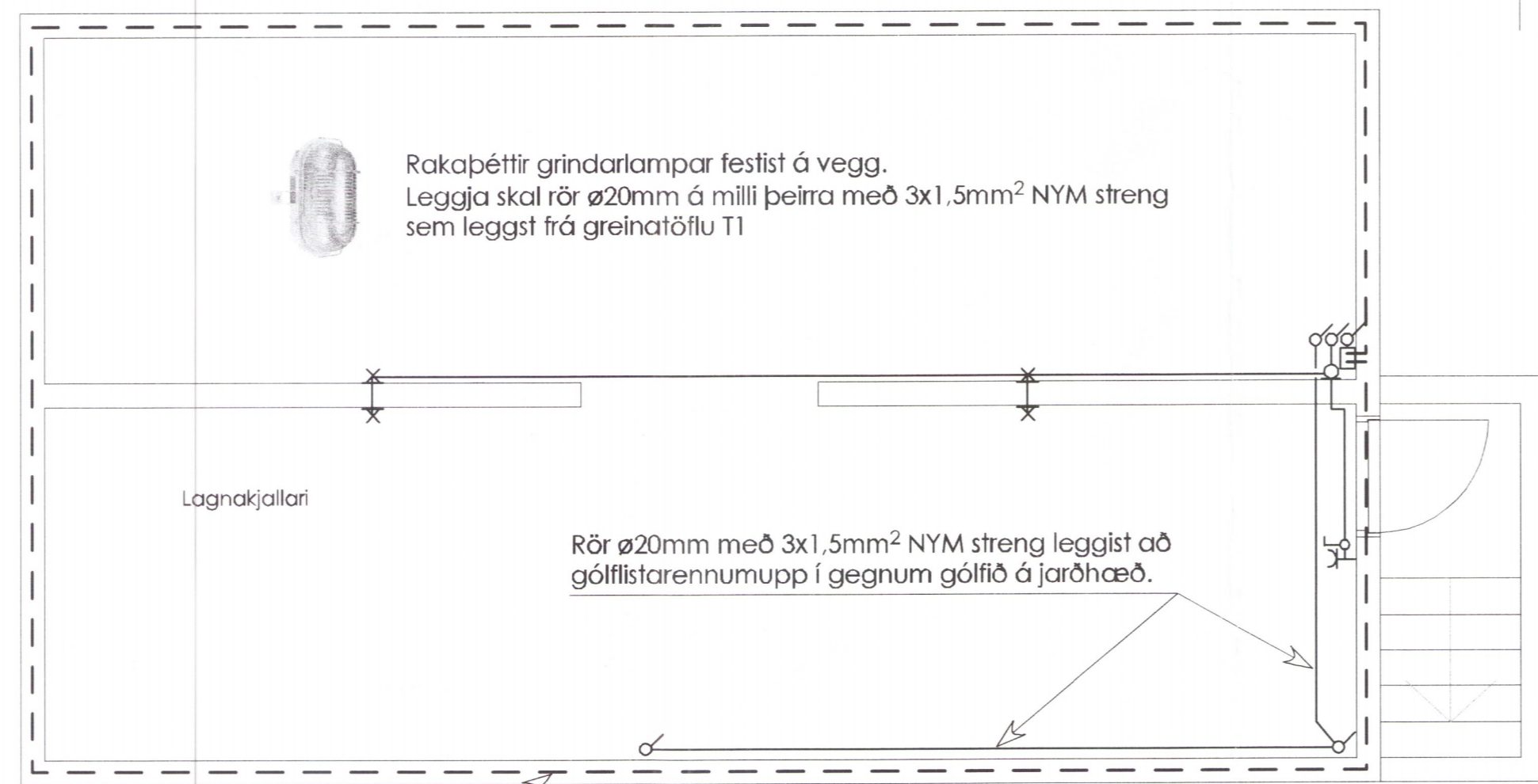
Innfeld greinatafla 24gr.



Rennur merktar C koma niður við gólf.
 Rennur merktar F koma upp við loft.

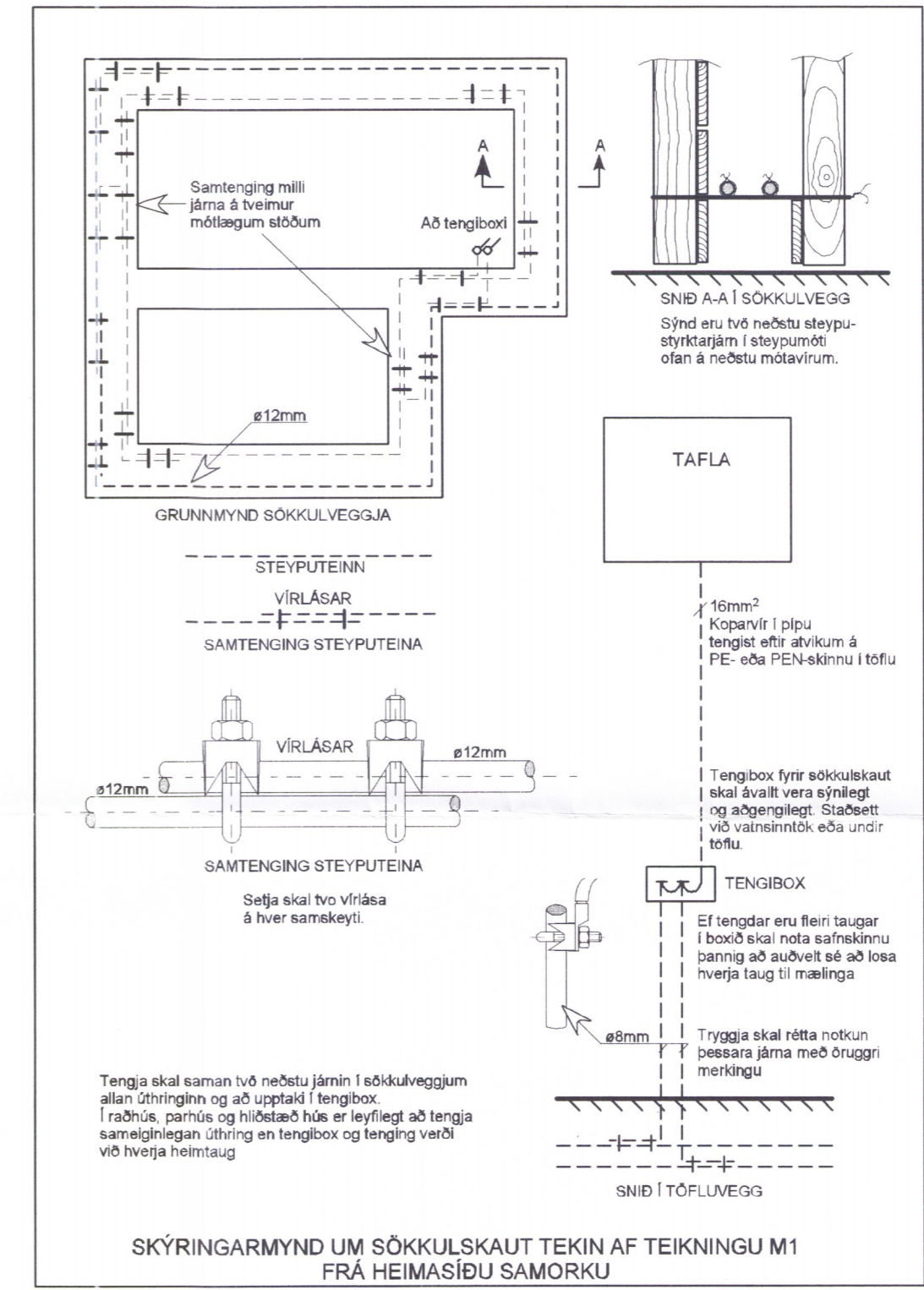


Kverkrenna leggst í kverk frá gólvi til loft



Rakapéttir grindarlampar festist á vegg.
 Leggja skal rör ø20mm á milli þeirra með 3x1,5mm² NYM streng sem leggst frá greinataflu T1

Sökkulskaut



Skýringar:
 Öll rör skulu vera plaströr ø20mm og vír 3x1,5mm²
 Málstraumur rofa og tengla sé 16A
 Hæð rofa sé 110cm og tengla 20cm frá gólfi
 Ofangreint gildir nema annars sé getið.
 TM = Mæla og inntakassi T1 = Greinatafla
 T1 greinatafla komi utaná vegg og skulu rör og strengir að og frá henni á veggnum, leggjast í strengrennur (sjá teikn.nr.02 snið)
 Leggja skal inntaksrör ø50 frá TM utaná útvegg, niður í 70cm jarðvegðsýpi og út fyrir lóðarmörk.

L = Tenglar í rennu upp við loft G = Tenglar í gólfistarennu
 Ⓞ = Þráðlaus rofi sem límist á vegg ☐ = Móttakari fyrir þráðlausan rofa

AKKUR SF Tækniþjónusta Arnarhraun 24, 220 Hafnarfjörður sími: 820 1474, akkur@islandia.is	Verkefni: Kjarrás-8, Hvalfjarðarsveit 301 Akranesi (dreifbýli)	Kvarði:	
	Teikning: Sumarhús Rafiögn, sökkulskaut	1:50	
Breytt:	Undirskrift: <i>E. Rósneg</i> Eiríkur Rósberg rafm.tæknifr. k.t. 020145-4479	Teikn.nr.:	
Teiknað: ER	Dags: 29.10.2016	Verknr.:	01