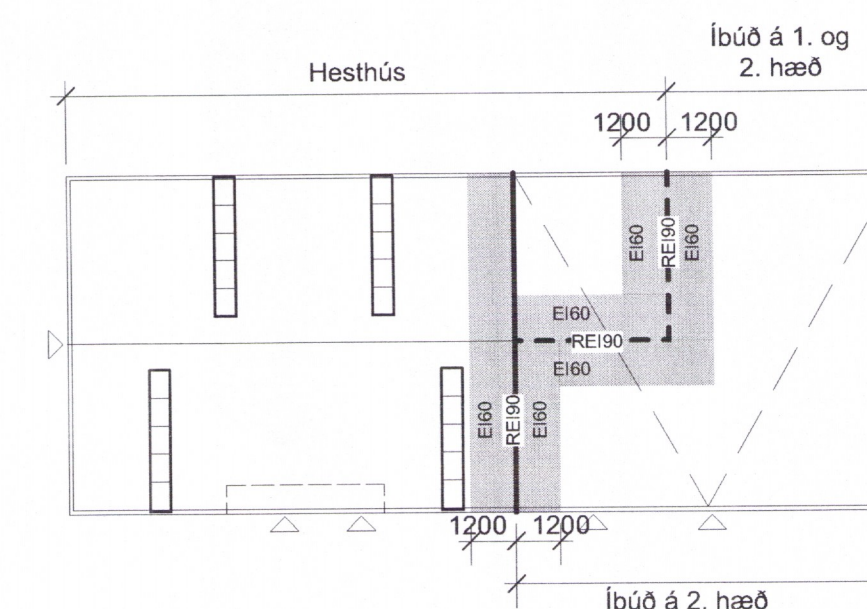
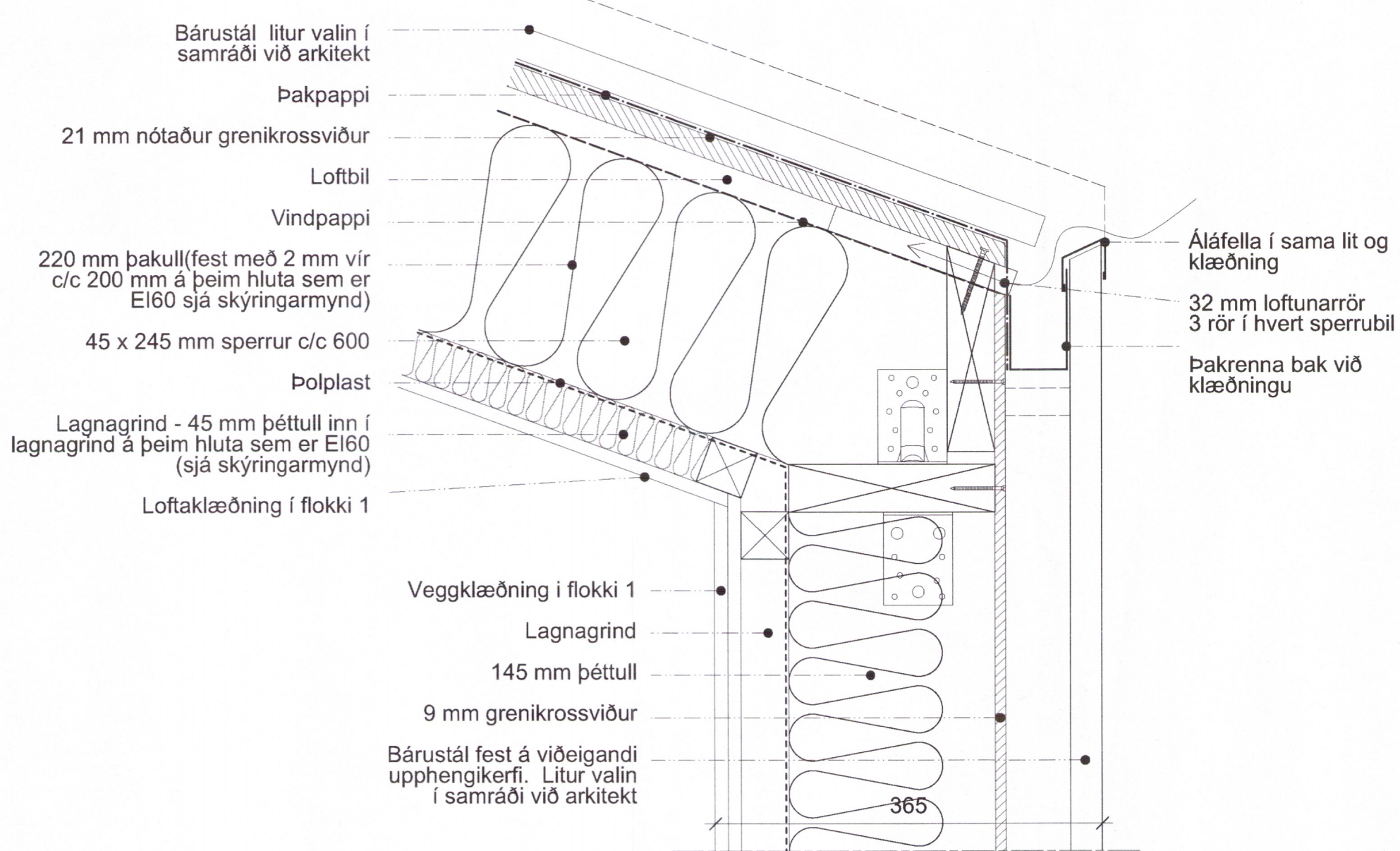


Tekning þessi er eign studio arnhildur palmadóttur ehf. hana má ekki afrita með neinum hætti svo sem með ljóritun, prentun, hljóðritun eða á annan sambærilegan hátt, að hluta eða í heild án skriflegs leyfis höfundar.

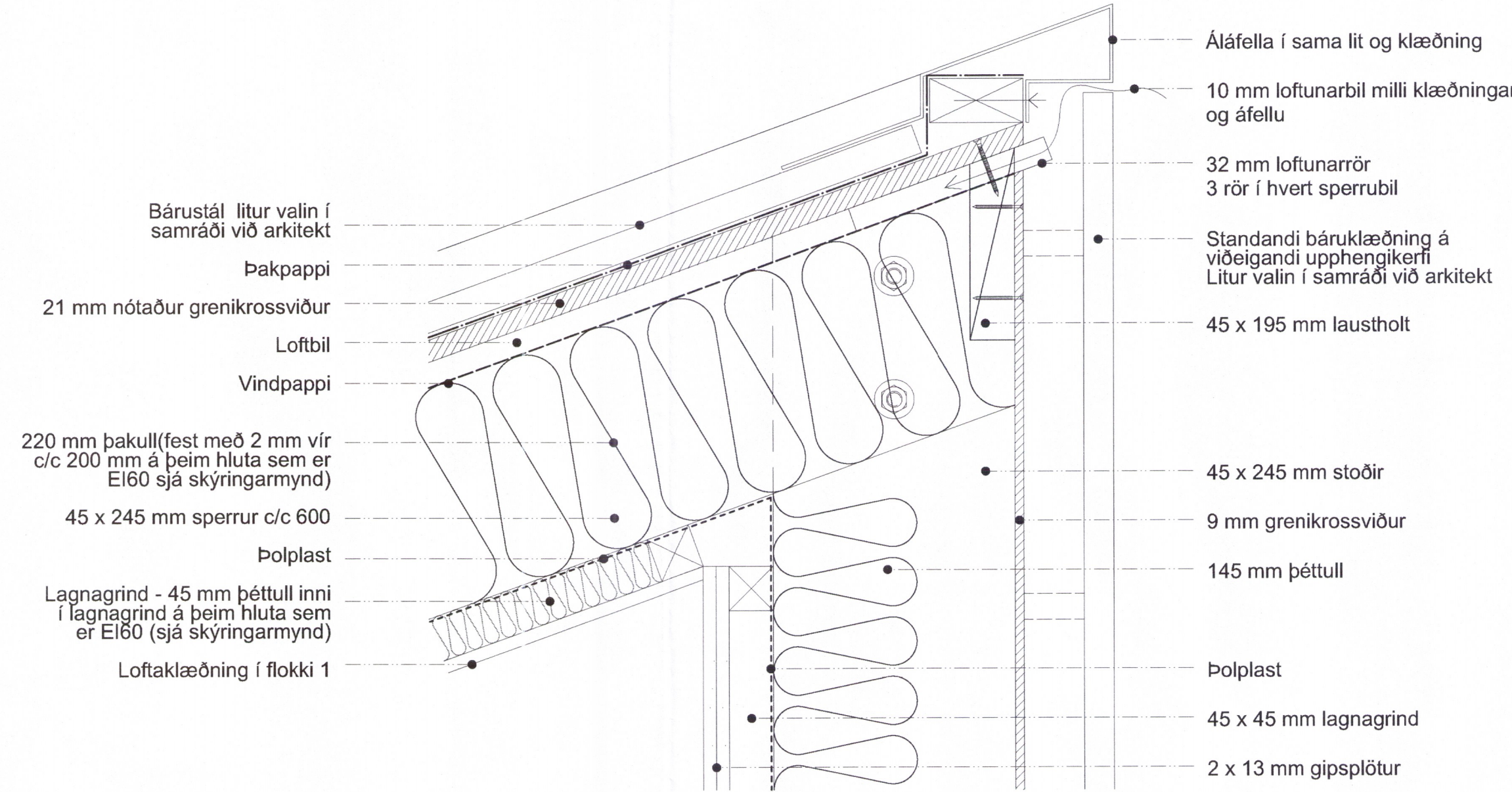


Úr skýrslu brunahönnuðar

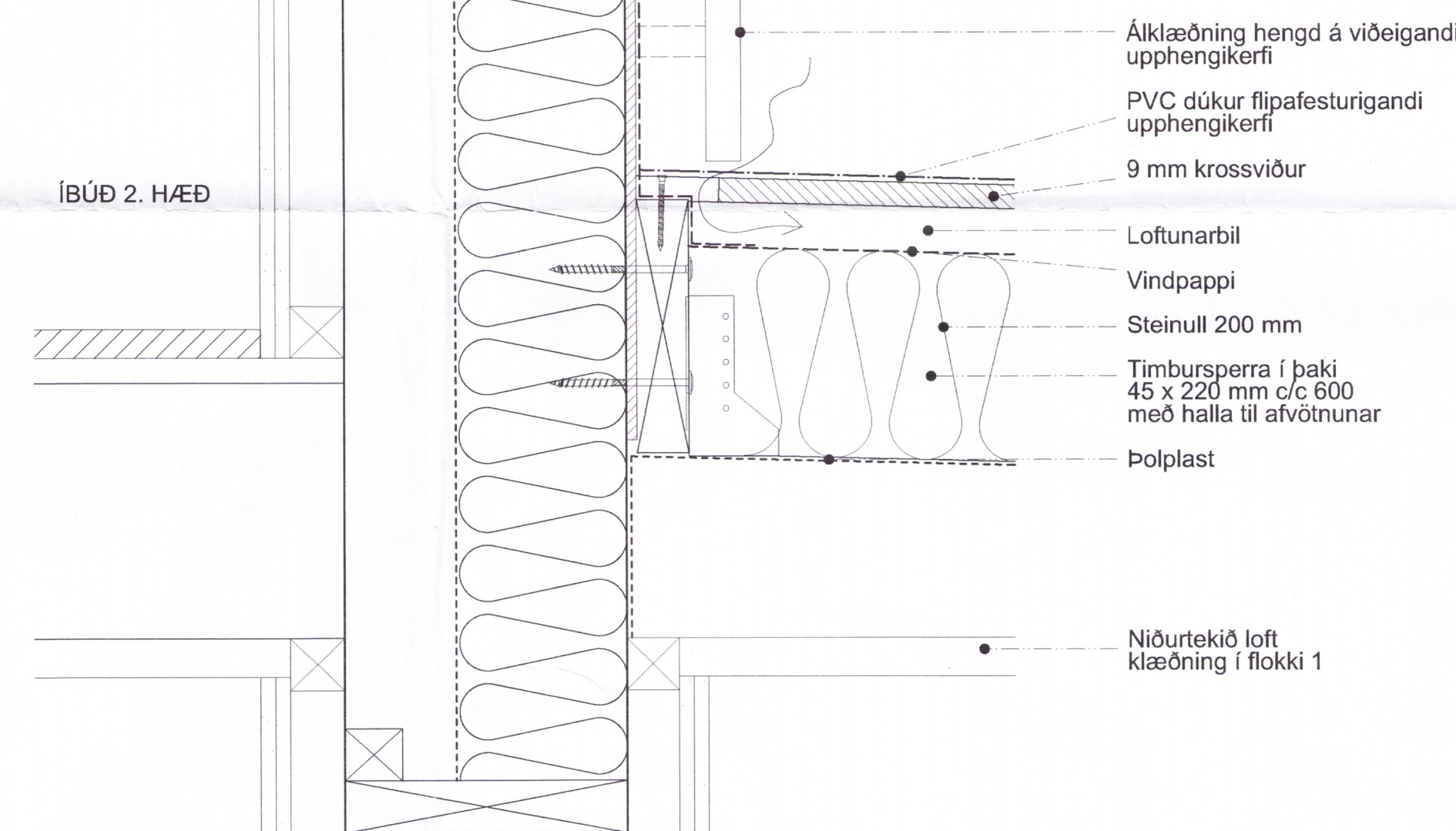
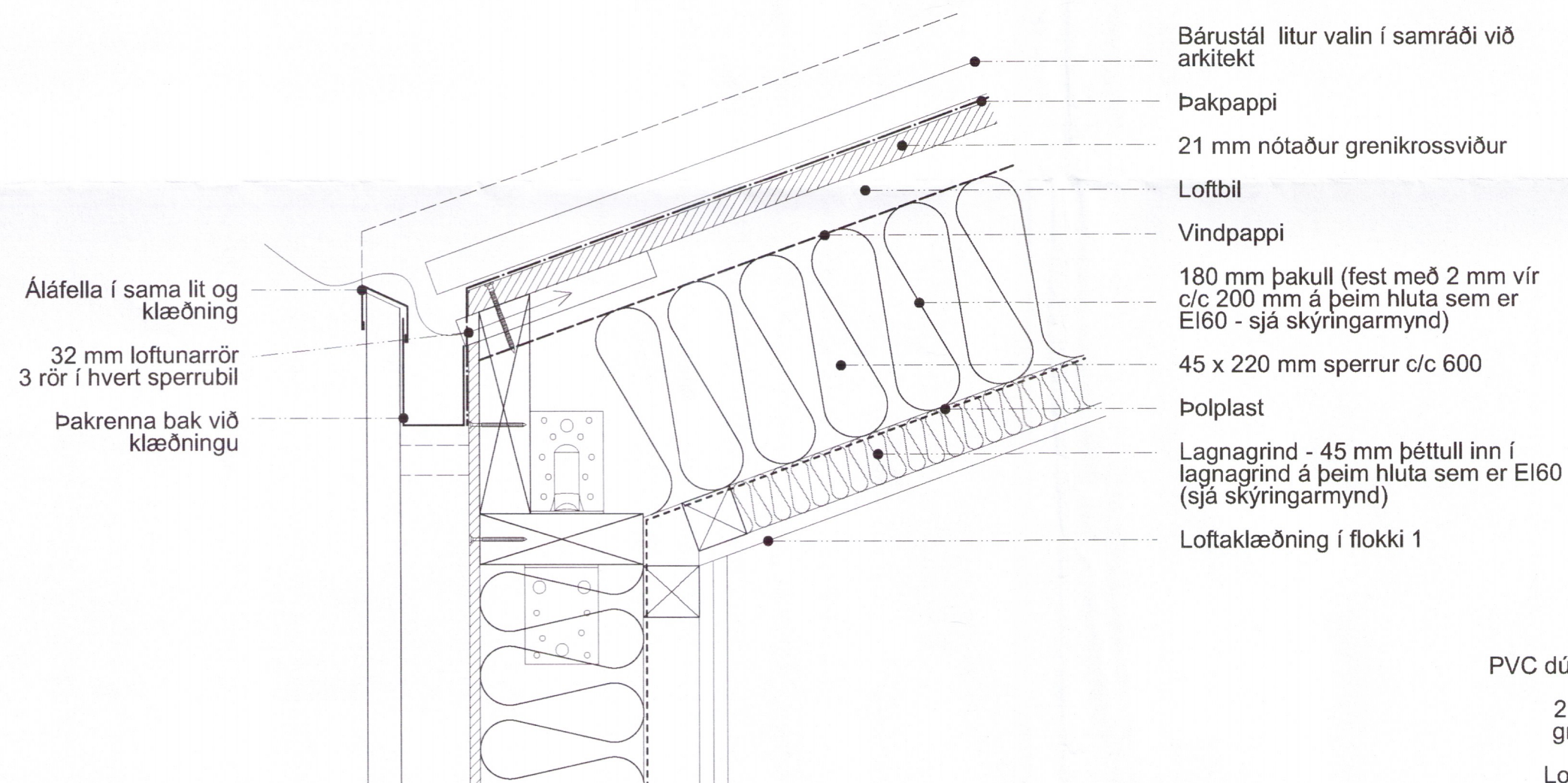
Brunaveggur REI 90 er á milli hesthúss og íbúðarhluta. Þar sem íbúðarhluti skagar yfir hesthús eru hæðarskilin REI 90. Til að tryggja góðan frágang skal þak hafa brunamótstöðu EI 60 á 1,2 m svæði beggja vegna brunaveggjar líkt og um eldvarnarsvegg væri að ræða.



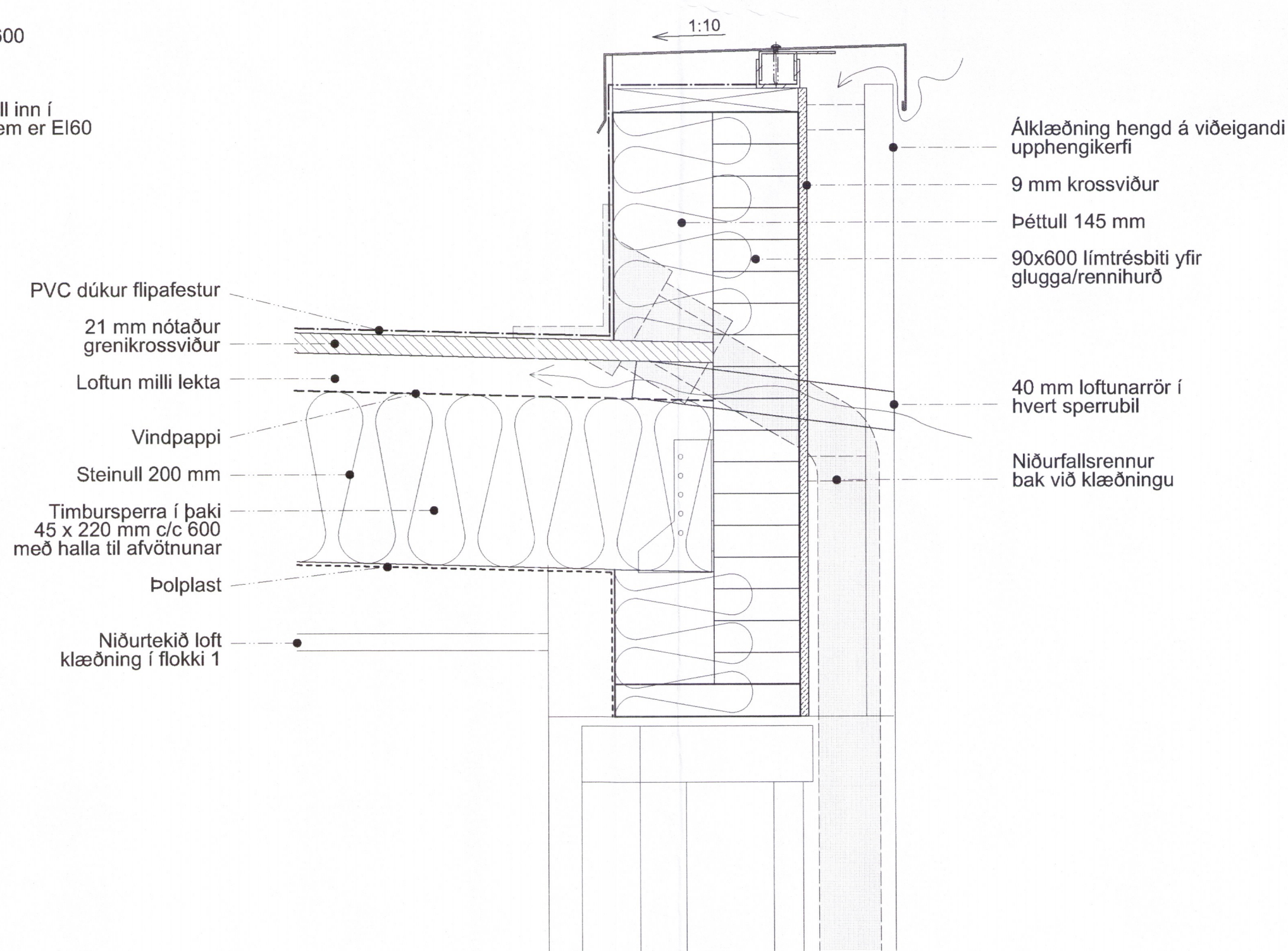
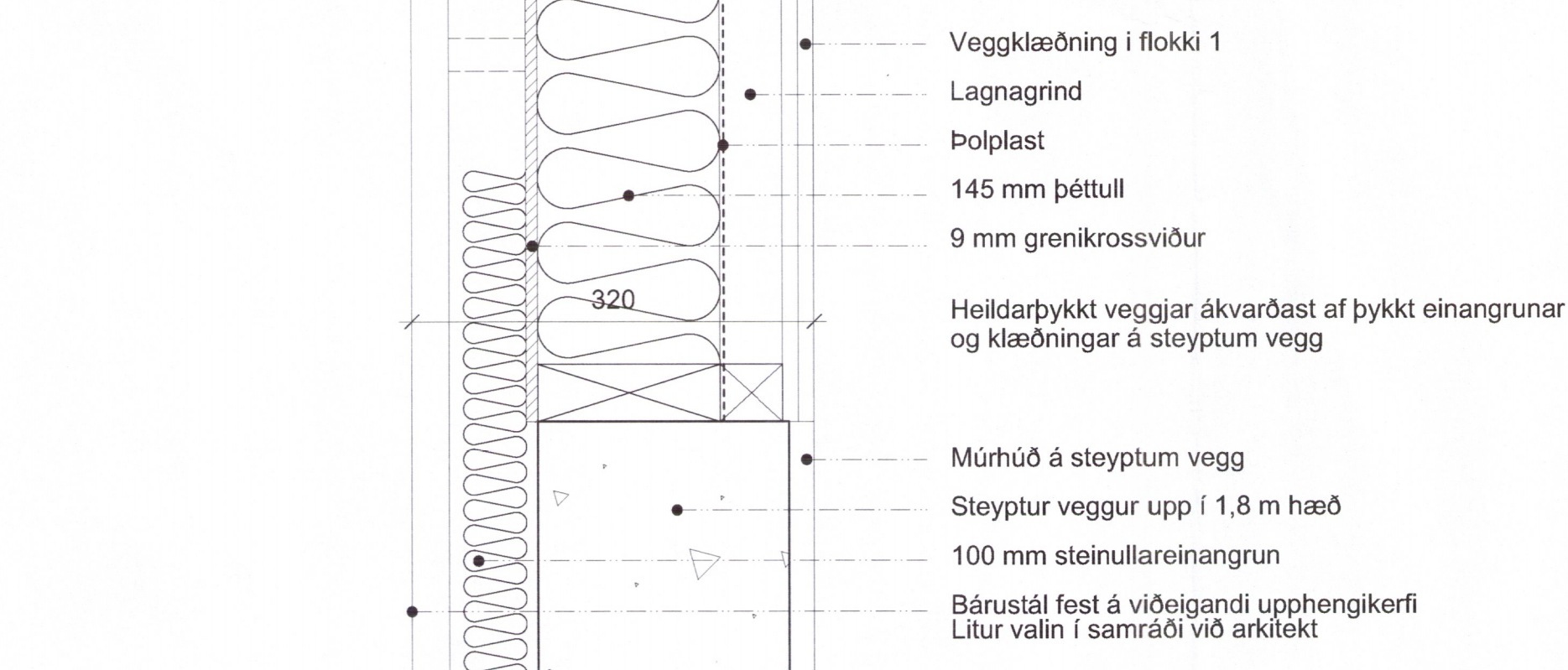
23 Lóðrétt deili í þakkant og útvegg
 1:5



22 Lóðrétt deili í þakkant íbúðar
 1:5



34 Lóðrétt deili í útvegg íbúðar og þak sólstofu
 1:5



33 Lóðrétt deili í útvegg og þak sólstofu
 1:5

15 Lóðrétt deili í þakkant og útvegg hesthús
 1:5

Verkhælti:
Hólabraut 5 - Árnessýslu Skeiða og Gnúperjahreppi
 Byggingaruppdrættir
 Deiliteikningar

Dagsetning: 04.09.2018
 Málkvæði: 1:50
 Teiknað af: AP
 Yfirfarið af: MS

Aðalhönnuður:

Arnhildur Palmadóttir
 Arnhildur Palmadóttir
 kt. 220772 5949

5942-18

s. ap arkitektar
 www.studio@studioarnhildurpalmadottir.is
 +354 846 90 81

Verknúmer:
 0018

Á HOL VT DEI 02

Útgáfa: