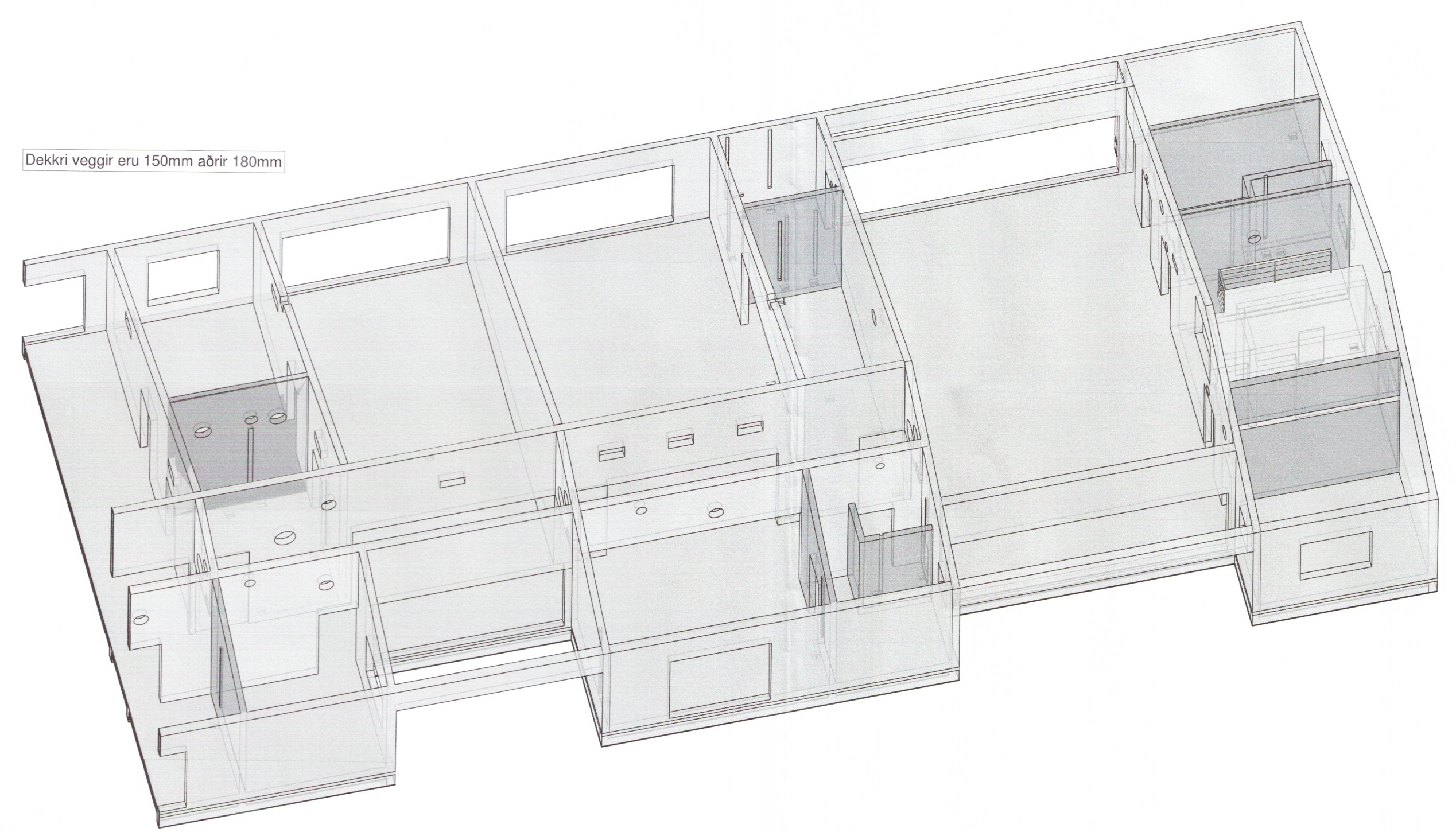
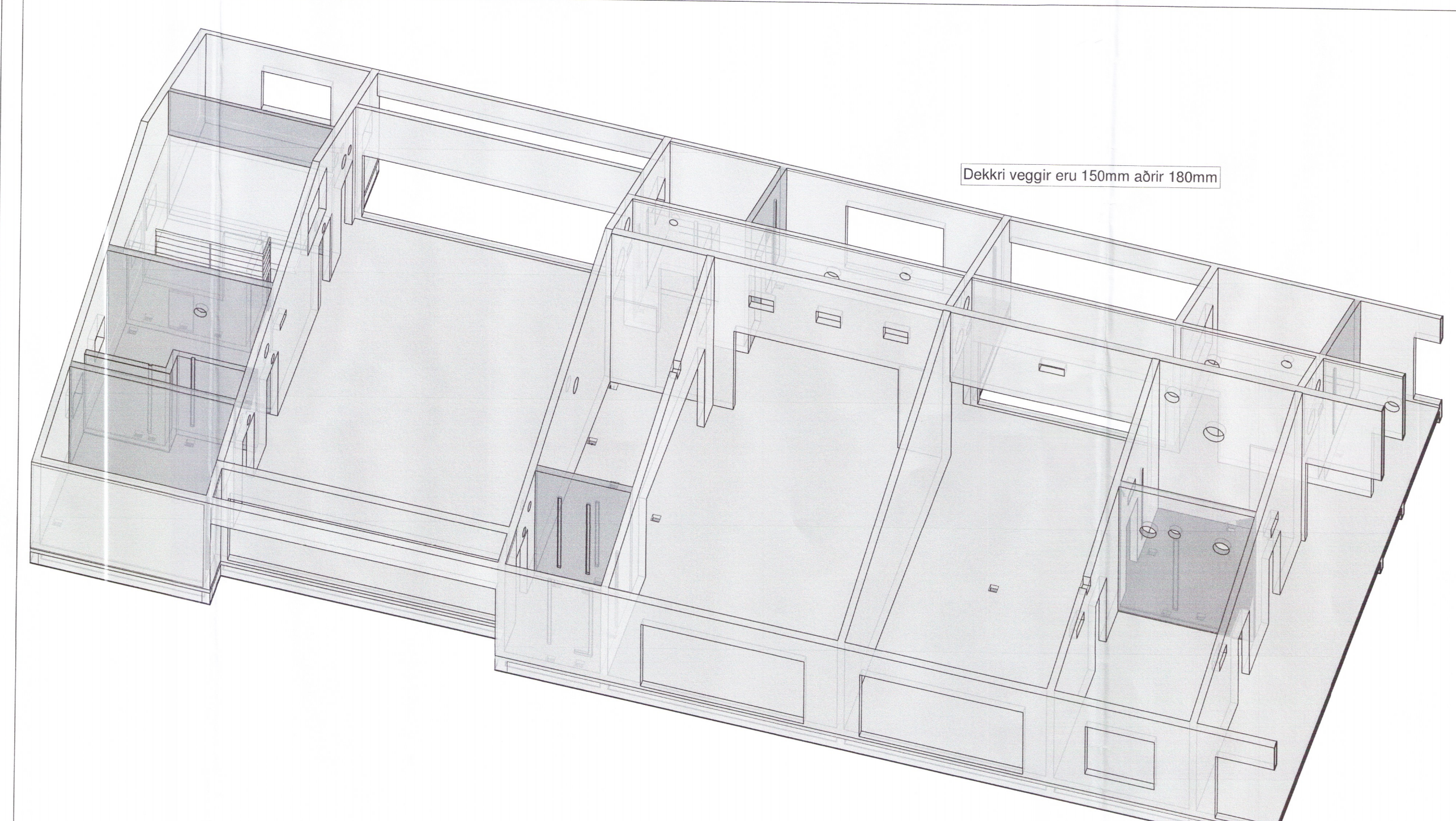


Grunnmynd - Veggir 1 : 50



Veggir 3D



Veggir 3D

Umhverfis- og tæknisvið Úppsvæita
Yfirfarið
15 AUG 2018
David Sjög
f.h. Byggingartekni

ALMENNAR SKÝRINGAR:

HÖNNUNARFORSEÐUR (KENNIGILDI ÁLAGS):

1. Snjóálag:	Álagssvæði 1	2,1 kN/m ²
2. Vindálag:	Grunngildi	1,59 kN/m ²
3. Notálag:	Álagstökukur C1	3,0 kN/m ²
4. Eiginbygnd:	Pakvirki Steinsteypa	0,6 kN/m ² 25 kN/m ³

Húsbygging í flokki A samkvæmt grein 8.2.4 í byggingarreglugerð nr.: 112/2012

STEINSTEYPA
Um eiginleika, framleiðslu og niðurlögn steinsteypu gilda ákvæði í ÍST EN 1992-1-1:2004, ÍST EN 206:2013+A1:2016 og ÍST EN 13670:2009

Steinsteypa:
Undirstöður og botnplata: C25/30-32+XC2+XC1
Útveggir: C30/37-32+XC3+XC1
Inniveggir: C30/37-32+XC1

Vanda skal til titrunar allrar steypu, þannig að tryggð sé að steypulögin myndi eina einsleitna samþjappað heild.

Fallhæð steypu skal ekki vera meiri en 3.0m.

STEYPUSTYRKJARSTÁL
Almenn ákvæði eru í ÍST EN 1992-1-1:2004, ÍST 16:2016, ÍST EN 10080:2005.

Steypustyrktarstál merkt með K á teikningum er kambstál og skal uppfylla eftirfarandi kröfur:

1. Stálgræði:	B500C
2. Einkennandi flötpenna:	≥500MPa
3. Lágmarkskeytlingd:	Ø50
4. Steypuhula almenn:	25mm +10/-5 mm
5. Steypuhula að fyllingu:	35mm +10/-5 mm

Bendistál skal vera hreint og án lausrar ryð- eða vösunarhúðar.

Almennt skal ekki skeyta meira en þrjú hvern járn í sama steypuversniði.

Ávallt skal setja bendistál í lykkjurnar með sama þvermál og lykkja, nema annað sé tekið fram.

Bendistál sem standa upp úr veggjum skulu tryggð gegn slysaáttu.

Öll mál eru í mm nema að annað sé tekið fram.

Fyrir nánari útskýringar, sjá aðrar teikningar frá Verkis

UNDIRRITUN HÖNNUNARSTJÓRA



www.verkis.is - sími: +354 422 8000

SAMPYKKT: f.h. VERKÍS Art Group 150773-5558

B 29.06.2018 skýringart. bætt við HeB HeB RaB ArG
A 28.05.2018 Verkteikning HeB HeB RaB ArG

ÚTG DAGS SKÝRINGAR TEIK HANN RÝNT SAMP

Reykholt, Bláskógabyggð
Leikskólinn Álfaborg
Burðarvirki - Veggir
Grunnmynd 1:50
3D

VERKFANG 18007 TEIKNING C50.106 B

© Öll áfnot og áfritun teikningar, að hluta eða í heild er háð skriflegu leyfi höfundar.