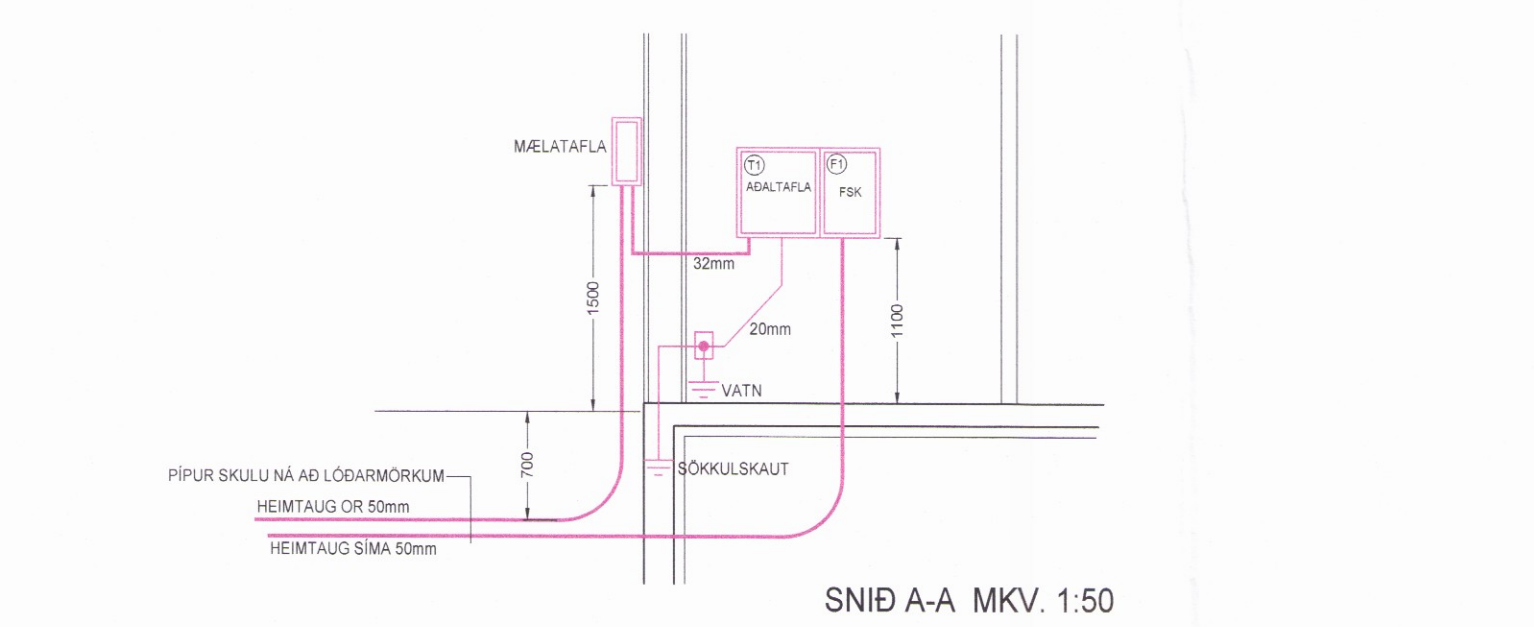
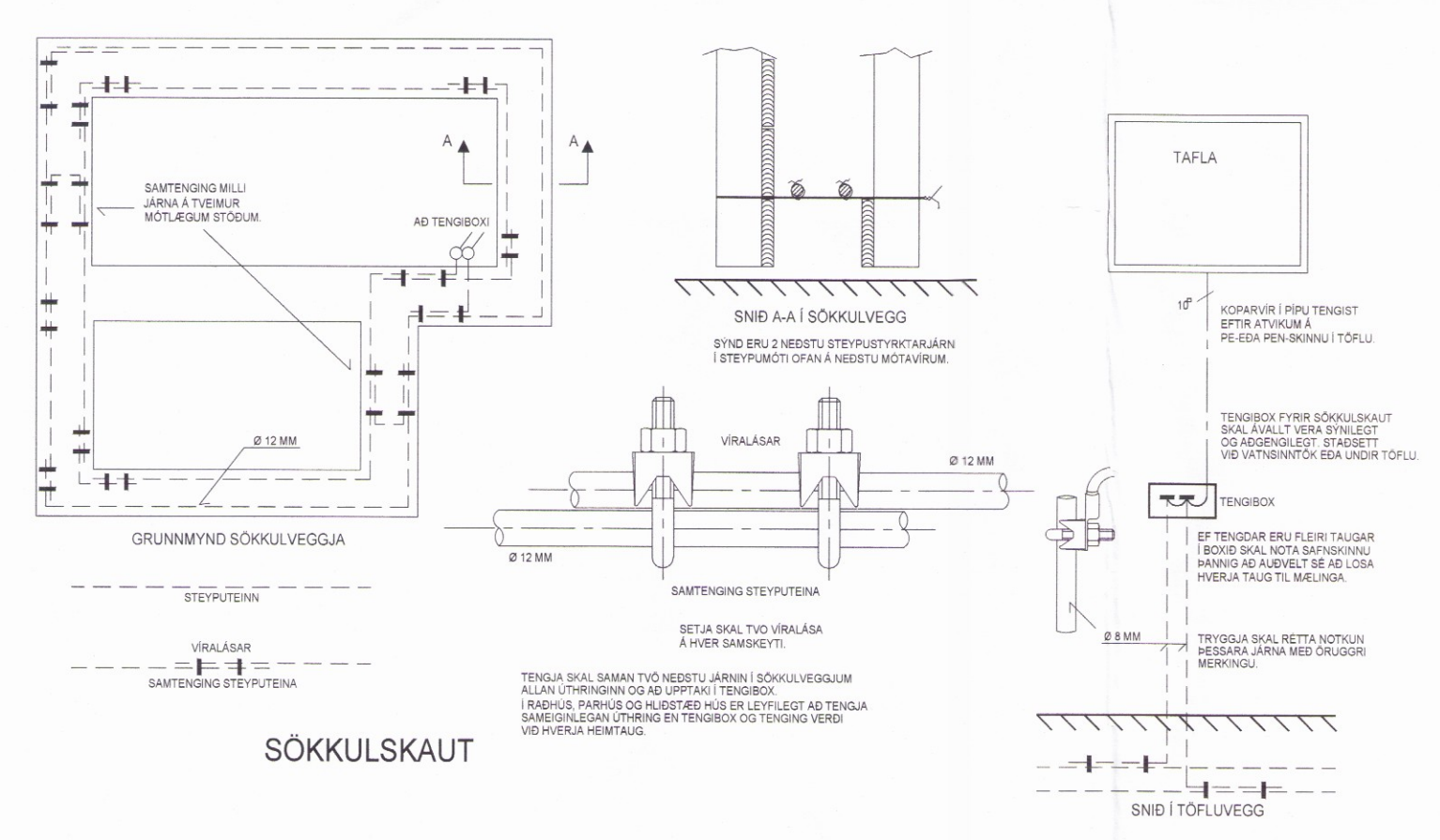
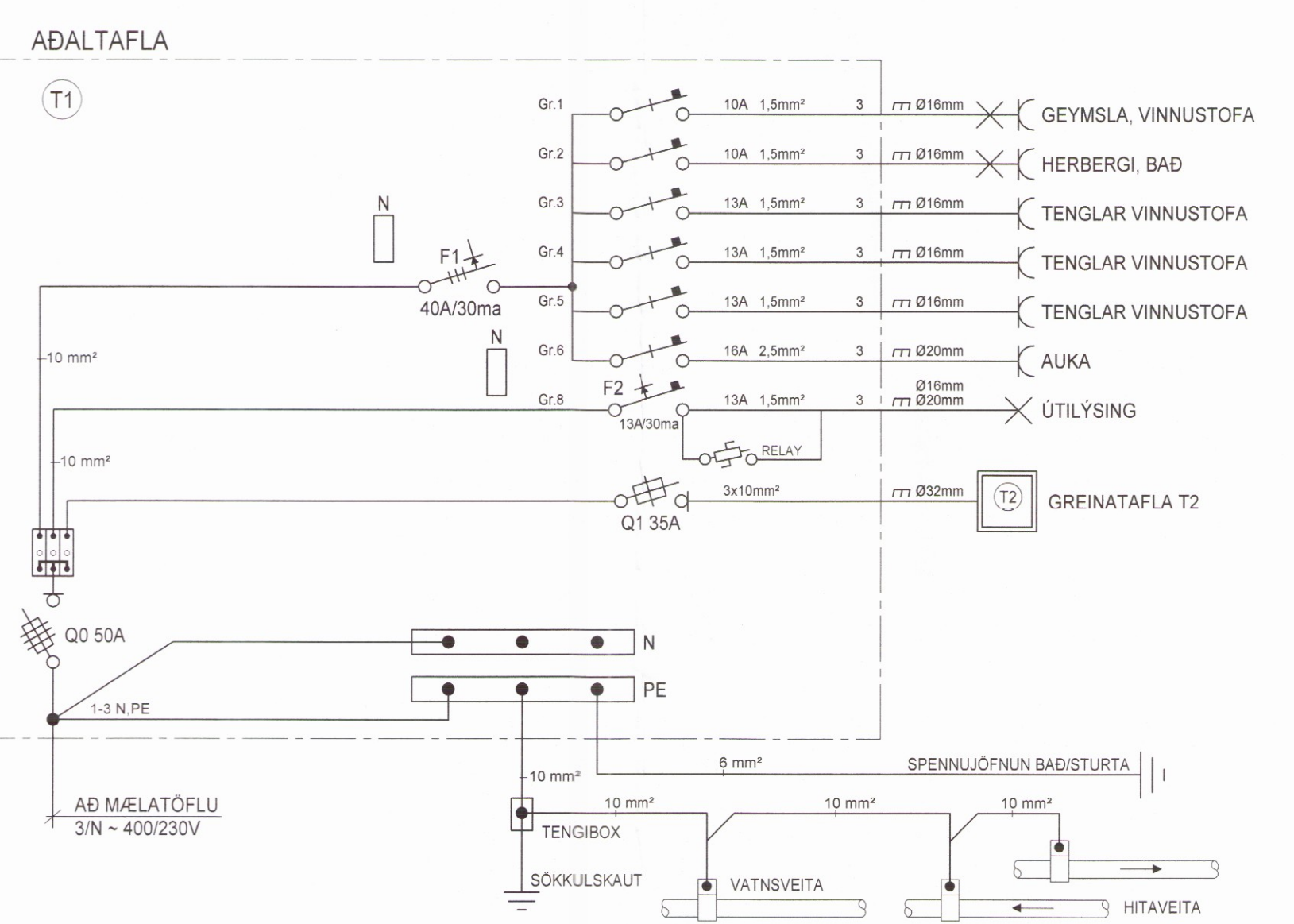
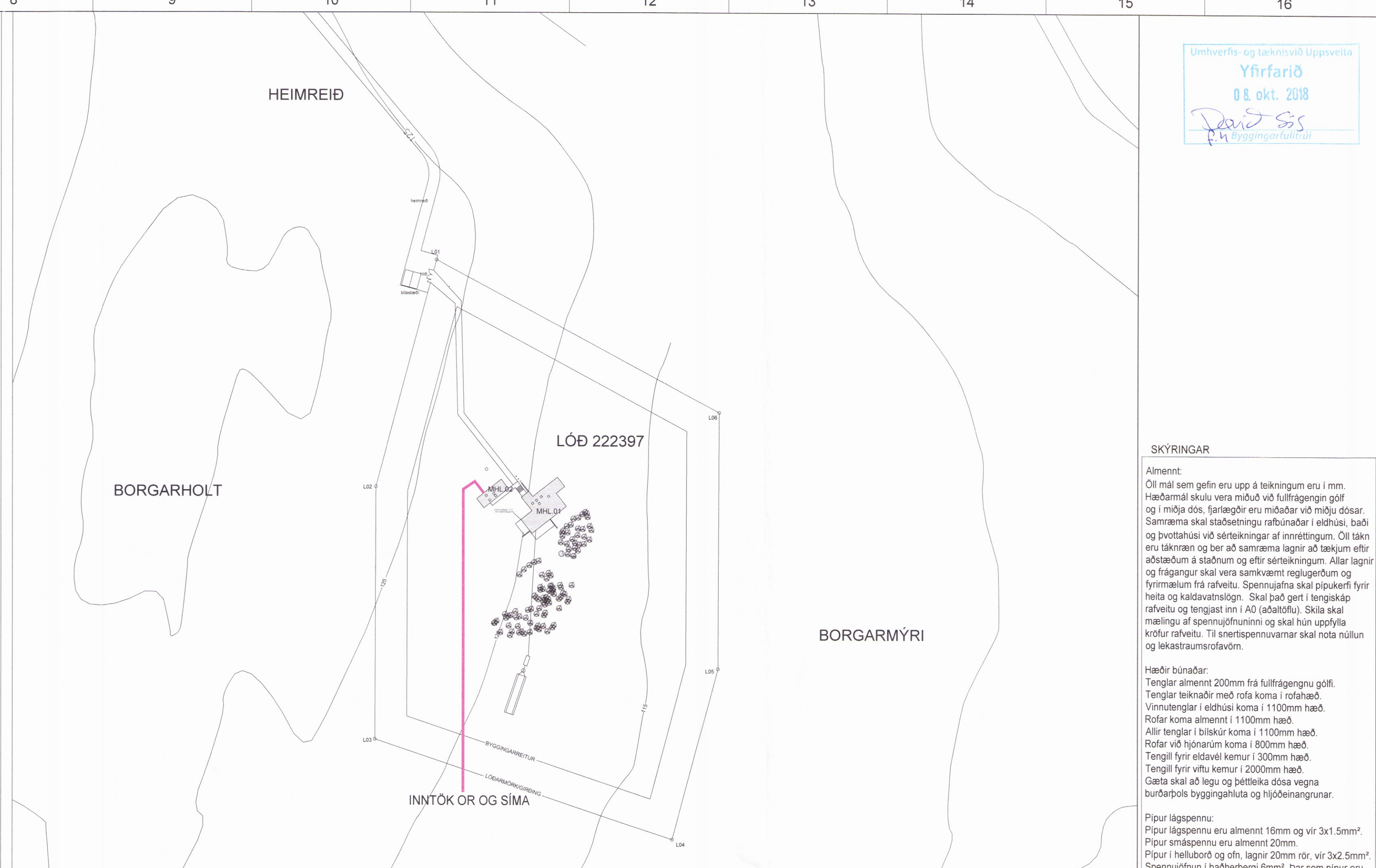


AFSTÖÐUMYND MKV. 1:1000



SKÝRINGAR

Almennt:
 Öll mál sem gefin eru upp á teikningum eru í mm. Hæðarmál skulu vera miðuð við fullfrágenging gölf og í miða dós, fjarlægðir eru miðaðar við miðu dósar. Samræma skal staðsetningu rafbúnaðar í eldhúsi, badi og þvottahúsi við sérteikningar af innréttingum. Öll tækn eru tæknir og ber að samræma lagningu á tækjum eftir aðstæðum á staðnum og eftir sérteikningum. Allar lagningar og frágangur skal vera samkvæmt reglugerðum og fyrirmælum frá rafveitu. Spennujafna skal pipukerfi fyrir heita og kaldavatslögn. Skal það gert í tengiskáp rafveitu og tengjast inn í A0 (aðalstofu). Skila skal mælingu af spennujöfnuninni og skal hún uppfylla kröfur rafveitu. Til snertispennumarar skal nota núllun og lekastraumsrofavörn.

Hæðir búnaðar:
 Tenglar almennt 200mm frá fullfrágengnu gölf. Vinnutenglar í eldhúsi koma í 1100mm hæð. Rofar koma almennt í 1100mm hæð. Allir tenglar í bleikúr koma í 1100mm hæð. Rofar við hjónarúm koma í 800mm hæð. Tengill fyrir eldaveil kemur í 1300mm hæð. Tengill fyrir vitu kemur í 2000mm hæð. Gæta skal að legu og þéttleika dósar vegna burðarþols byggingahluta og hjóðeinangrunar.

Pipur lágspennu:
 Pipur lágspennu eru almennt 16mm og vir 3x1.5mm². Pipur smáspennu eru almennt 20mm. Pipur í helluborð og ofn, lagning 20mm rör, vir 3x2.5mm². Spennujöfnun í baðherbergi 6mm². Þar sem pipur eru lagðar hlið við hlið í veggum eða loftum skal hafa að minnsta kosti 30mm bl milli pípa þannig að steypa geti auðveldlega runnið á milli. Gæta skal að legu og þéttleika róra vegna burðarþols byggingahluta.

Málstraumur:
 Rafbúnaður sé í samræmi við stærðir varbúnaðar í toflu. Sökkulskaut:
 Frágangur sökkulskauta skal vera í samræmi við kröfur rafveitu. Jarðbinda skal málmhluta lagna, tækja, lampar, lofttrástistokkar og rafbúnaðar.

Raða skal fösom (L1,L2,L3) rétt niður á straumskinnur og greinar þannig að tryggj sé að rétt fasaröð haldist að 3fa fasa tækjum og álag milli fasa sé sem jafnast.

Málsetningar:
 Allar málsetningar skulu miðast við málsettar byggingarteikningar.
NEMA ANNARS SÉ GETIÐ Á TEIKNINGUM.

"í samræmi við samþykkt aðaluppdrætti"

Hönnunarstjóri

LX TEIKNISTOFA
 Skipholt 37, 108 Reykjavík, IS
 + (354) 568 8388
 www.lumex.is

 HELGI KR. EIRÍKSSON KT. 110156-2789

Hönnun: HKE
 Teiknað: PHS
 Yfirfarið: HKE

Verkefni:
**HEIDARBÆR 222793
 BLÁSKÓGABYGGÐ**

Dags: 11.06.2018
 Mkv.: 1:50 OG 1:1000
 Töluheiti: GRHEIDARBÆR222793

Verklutur:
RAFLAGNIR

Teikning blað:
LX-RAF-04