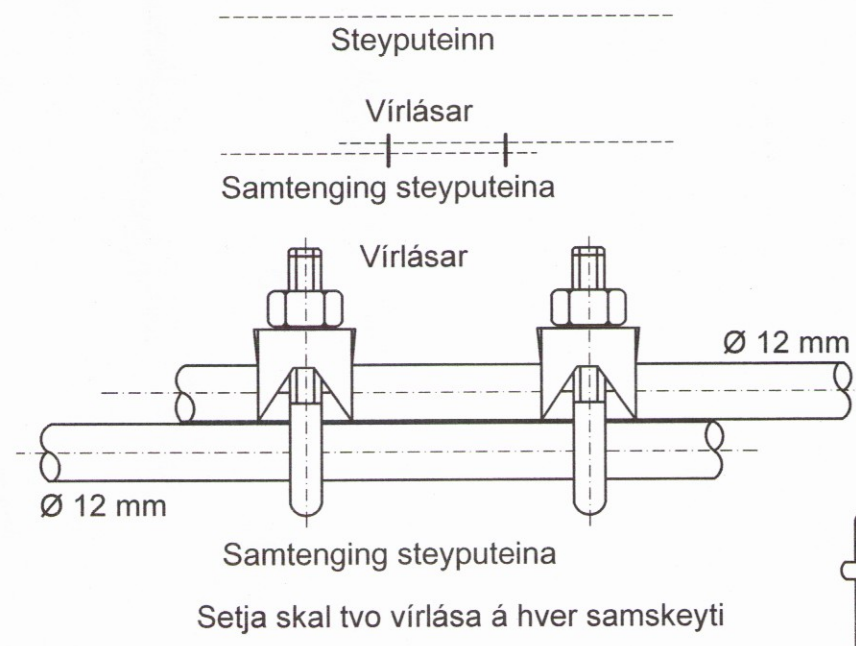
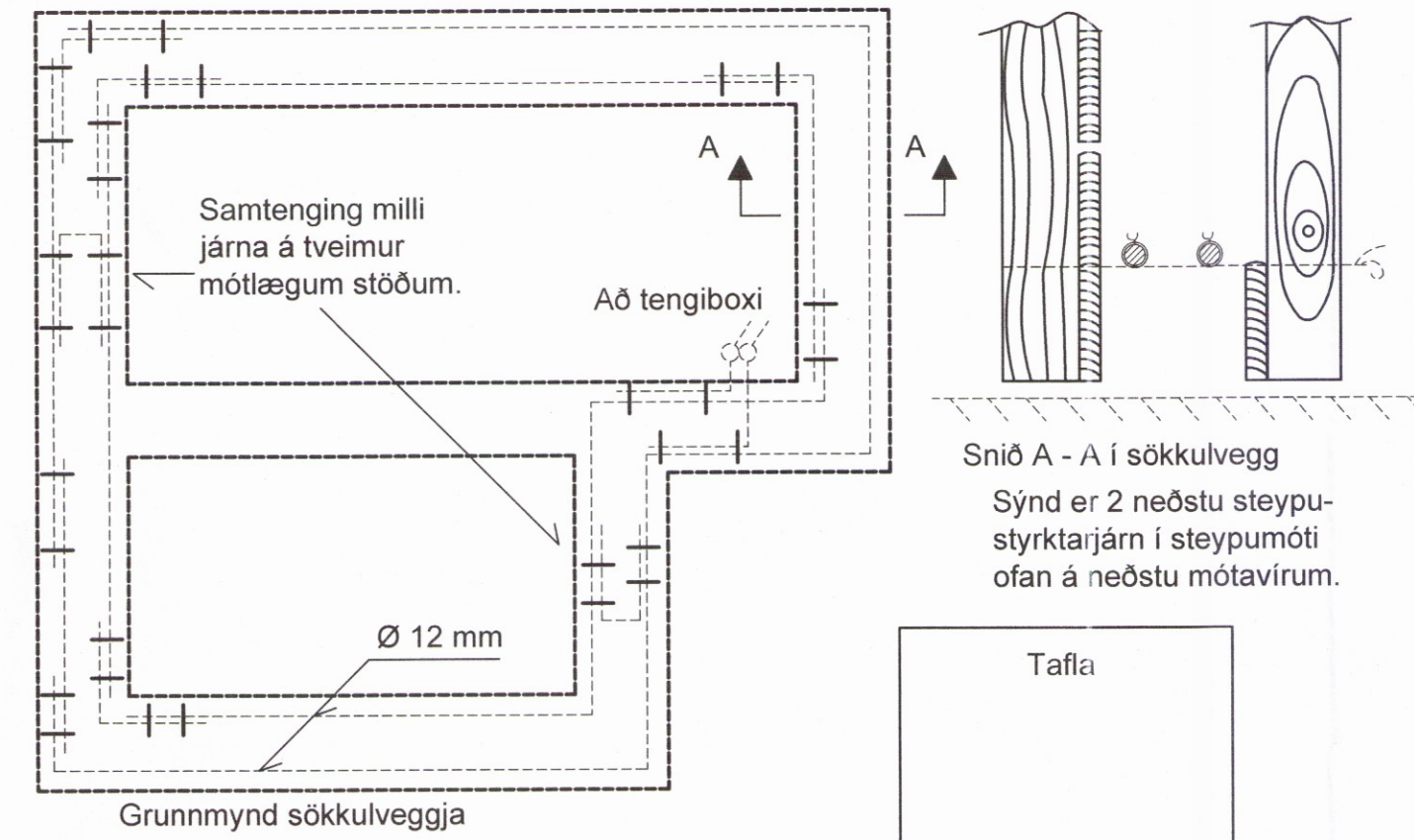
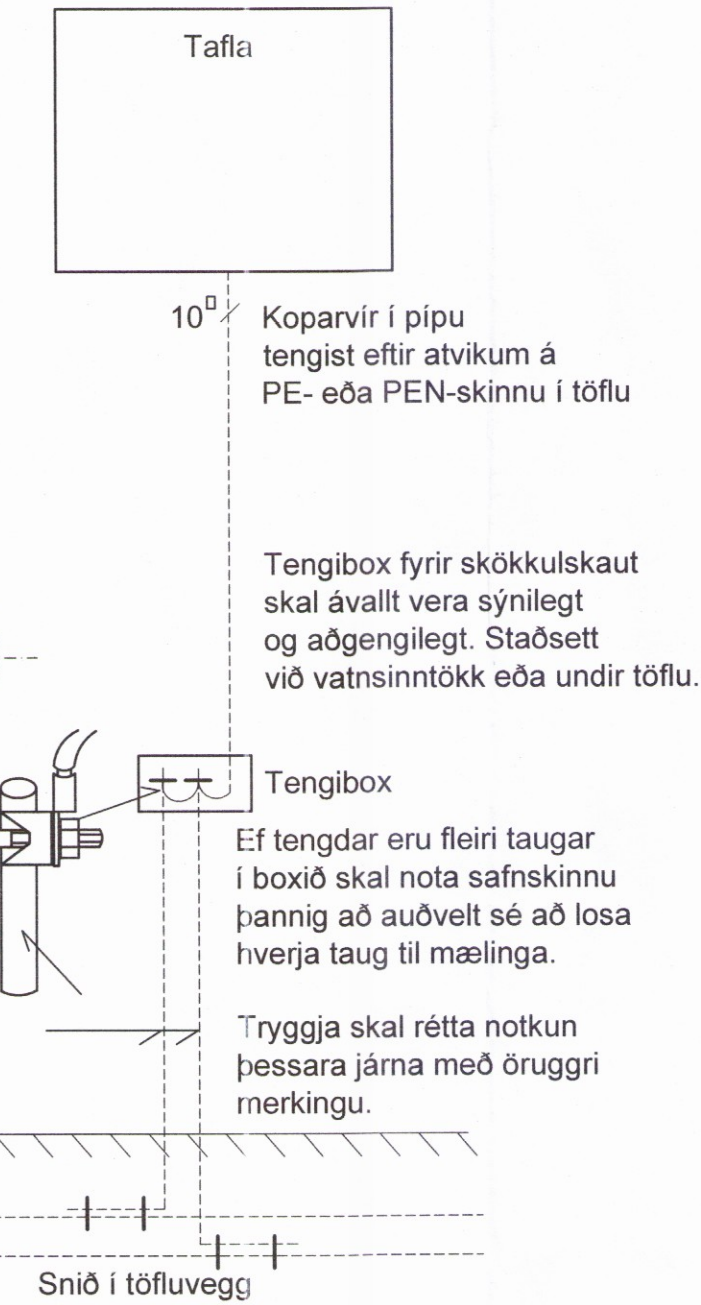


Almennar skýringar:

- Allar pípur eru 16mm og vir 1.5mm² nema annað komi fram á teikningum.
- Allar pípur í smáspennukerfum eru 20mm nema annað komi fram á teikningum.
- Hæðir rofa frá fullfrágengnu gólfi eru 1050mm nema annað komi fram á teikningum.
- Hæðir lág- og smáspennutengla í bílageymslu, baðherbergi, salernum, þvottahúsi og eldhúsi eru 1050mm frá fullfrágengnu gólfi nema annað komi fram á teikningum.
- Hæðir lág- og smáspennutengla eru 200mm frá fullfrágengnu gólfi nema annað komi fram á teikningum.
- Hæðir útljósá og útítengla eru 1900mm frá fullfrágengnum svólum og eða lóð nema annað komi fram á teikningum.
- Hæðir veggdósa eru 1800mm frá fullfrágengnu gólfi nema annað komi fram á teikningum.
- Hæðir veggdósa á baðherbergjum og salernum eru 2150mm frá fullfrágengnu gólfi nema annað komi fram á teikningum.
- Öll mál eru gefin upp í millimetrum og er alltaf miðað við fullfrágengið gólf eða vegg. Öll mál miðast við miðja dós.
- Öll tákn eru táknræn og ber að samræma lagnir að tækjum eftir aðstæðum á staðnum og eftir sérteikningum.
- Greinar eru ekki sýndar í öllum tilvikum að töflu, en eru þá merktar viðkomandi töflu. Dæmi: T1 - F1.1 er grein 1 á lekastraumsrofa frá töflu T1.
- Til snertispennumarkna skal nota núllun og lekastraumsrofavörn.
- Málmhluta lagna, tækja, lampa og rafbúnaðar skal jarðbinda vandlega.
- Málstraumur rofa og tengla skal minnst vera 10A.
- Jarðbinda skal pípukerfi fyrir heita og kaldvatnslögn. Skila skal mælingu af jarðbindingunni og skal hún uppfylla kröfur rafveitunnar.
- Allar lagnir og frágangur skal vera í samræmi við Reglugerð um raforkuvirki.
- Fyrir nákvæma staðsetningu veggja skal stýðjast við arkitektateikningar.
- Allar lagnir og frágangur sökkulskautstenginga skulu vera í samræmi við tæknilega tengiskilmála.



Tengja skal saman tvö neðstu járnin í sökkulveggjum allan úthringinn og að upptaki í tengiboxi. raðhús, parhús og hlíðstæð hús er leyfilegt að tengja sameiginlegan úthring en tengingar verði við hverja heimtaug. leimilt er að sjóða tengingar sökkulskauts að því tilskildu að stálið sé suðuhæft og suðumaður hafi réttindi til suðu.

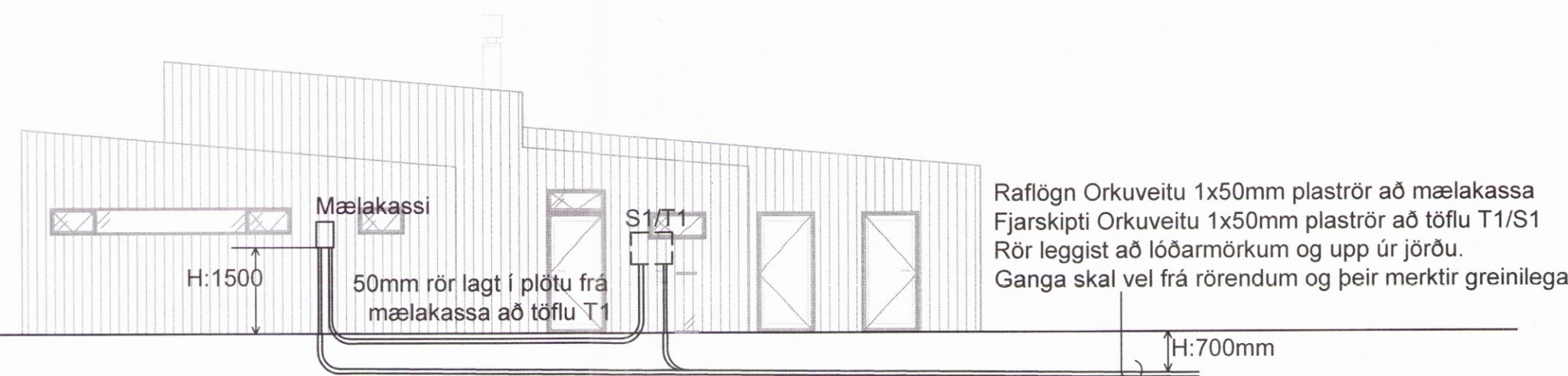
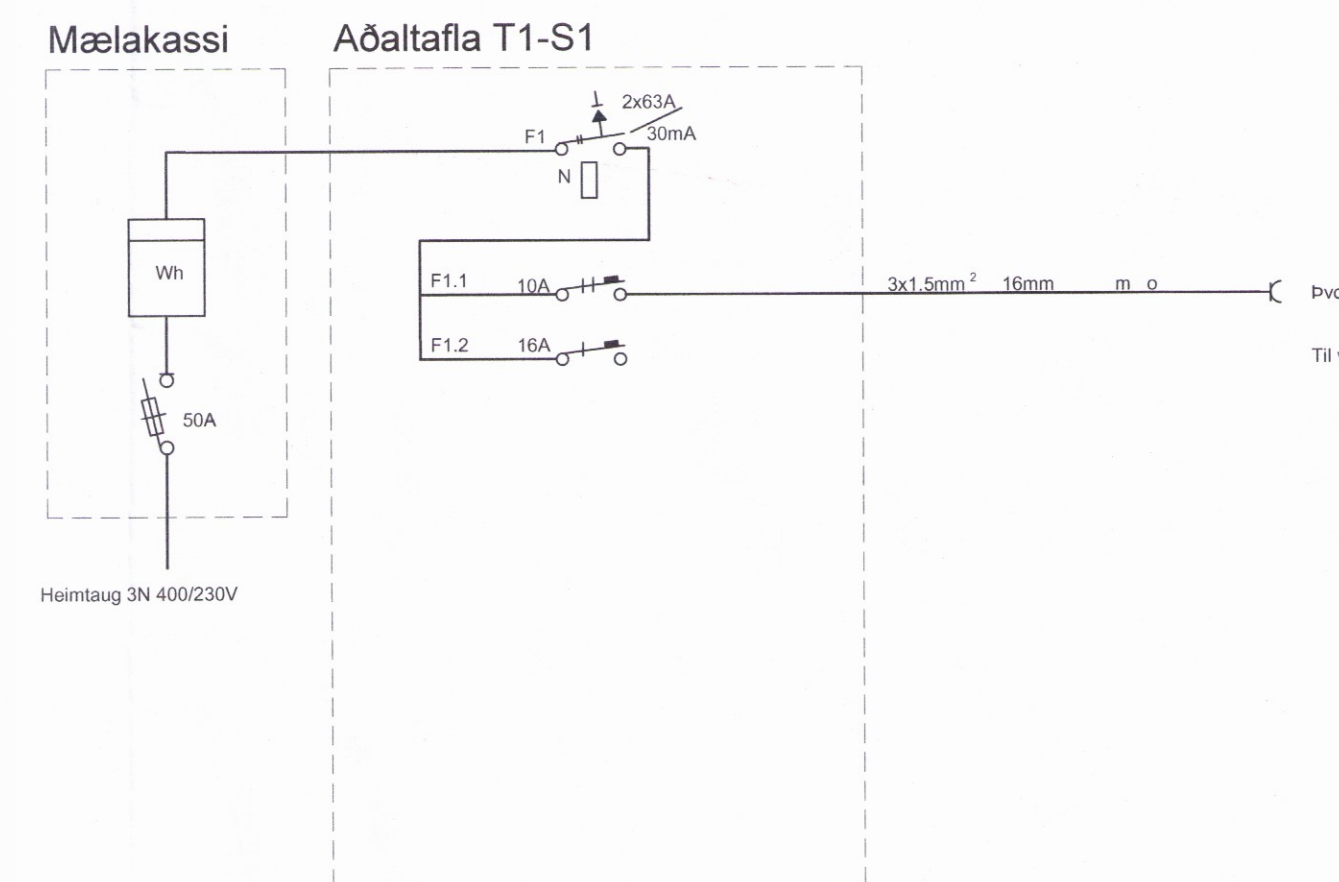


Skýringamyndir af sökkulskauti

Afstöðumynd 1:500

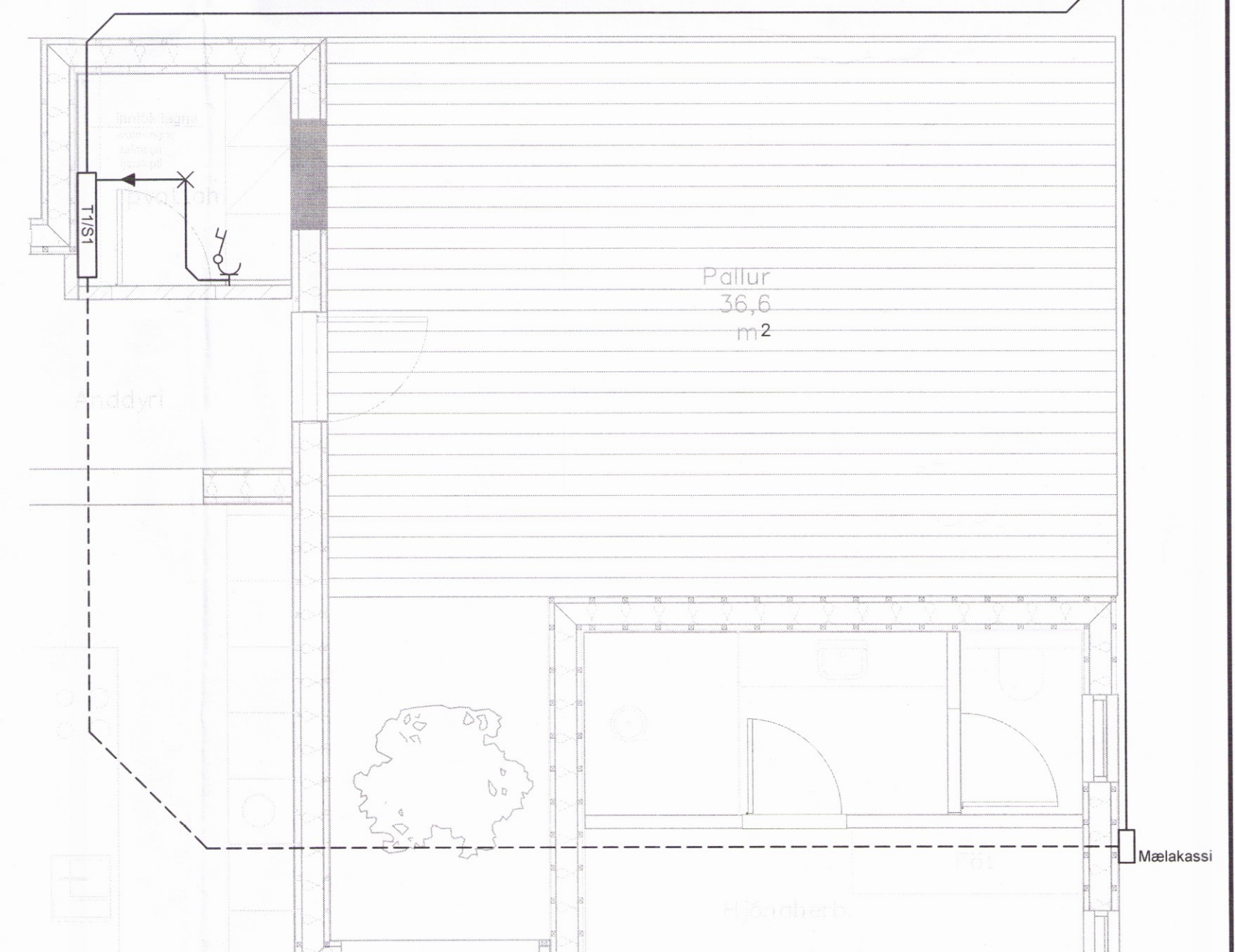
Grunnmynd 1:50

Aðaltafla



Sniðmynd raflögn 1:100

Umhverfis- og tæknisvið Uppsveita
Yfirfarið
08. okt. 2018
David S.S.
Byggingarfráttari



LÝSING & HÖNNUN		LÝSING & HÖNNUN	
Skipholt 35 - 105 Reykjavík lysingohonnun@lysingohonnun.is www.lysingohonnun.is		Dagsetning 06.06.2018	
Verkhalti	HRAUNTRÖÐ 10 GRÍMSNES OG GRAFNINGSHREPPUR	Verknúmer	18-013
Verkhalti	Afstöðumynd, sniðmynd Sökkulskaut og skýringar	Mælikvæði	1:500 - 1:100
Hannað	Heimir Jónasson	Yfirfarið	Utgáfa
Samþykkt	Heimir Jónasson	Kennitala	3008764559
Underskrift og kennitala aðalhönnuðar	Heimir Jónasson	Underskrift	Heimir Jónasson