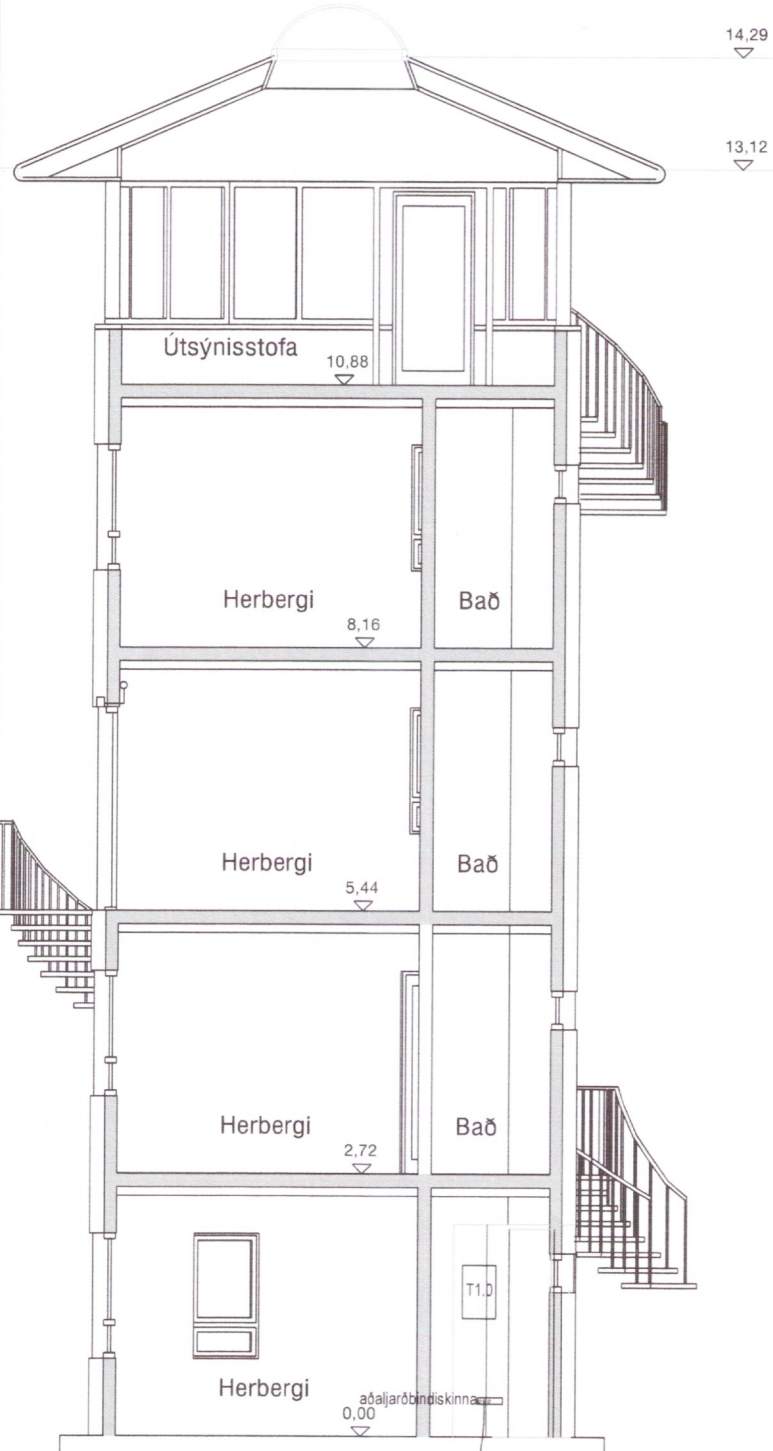
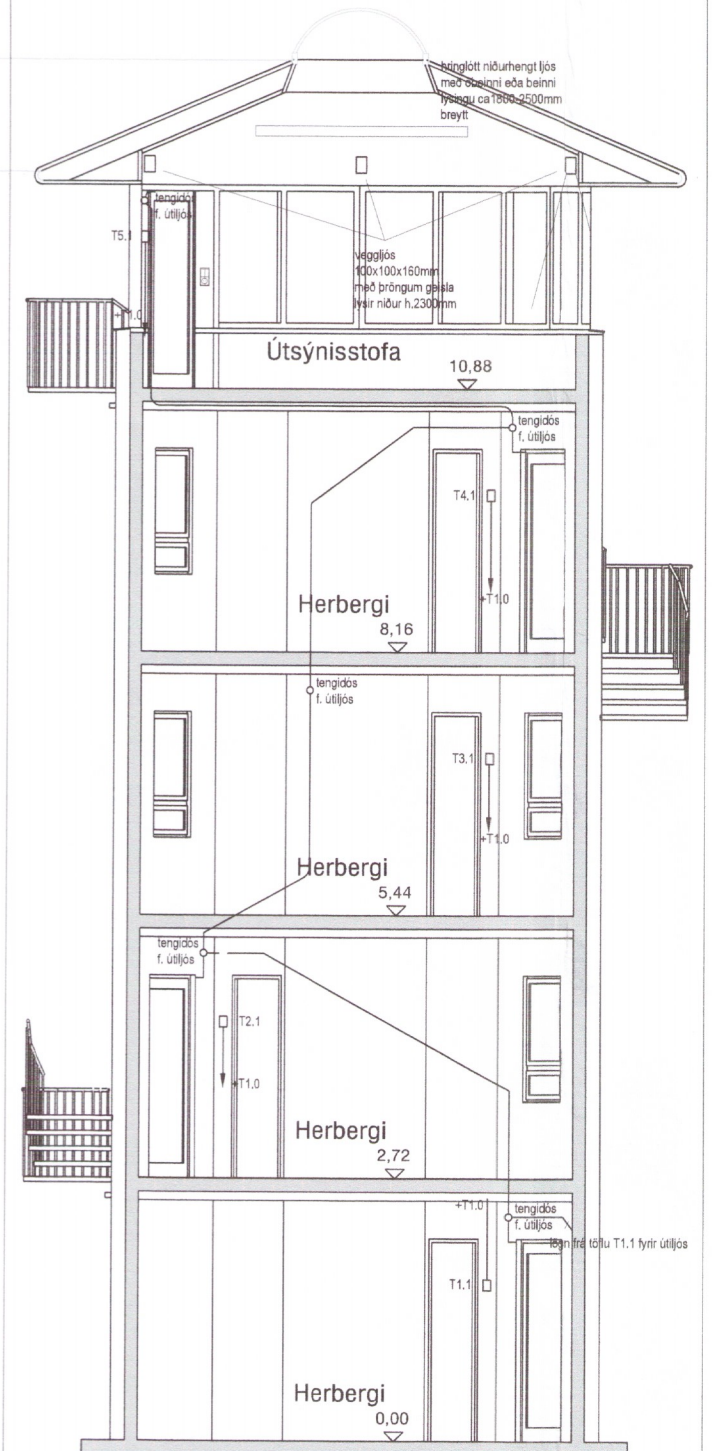


TUV 1406/111 11.01.2011



**SNEIÐING
A - A**

Rafverktaki skal mæla staðsetningu jarðskauts (jarðskautsvíðnám) og ganga frá sérjarðskauti samkvæmt reglugerð



**SNEIÐING
B - B**

SKÝRINGAR

- Tenglar komi í hæð 1100 mm
- Tvöfaldur tengill (innstunga)
- Einfaldur tengill (innstunga)
- Einfaldur tengill (innstunga) í hæð 1100 mm
- Loftdós
- Einfaldur rofi (slökkvari)
- Samrofi (rofi sem virkar með öðrum eins rofa á sömu ljós)
- Greinatafla (rafmagnstaffa)
- Tengikassi fyrir síma
- Dós fyrir loftnet (ekki dregið í)
- Dós fyrir síma (ekki dregið í)
- Dyrasími
- Símatengill
- Loftnetstengill
- Jarðtenging sturtu
- Rakapéttur utanáliggjandi tengill á svölum
- Rör upp á næstu hæð
- Rör niður á næstu hæð
- Rör gegnum hæð
- Að rafmagnstöflu eða tengikassa
- Að rafmagnstöflu T1.4 fer á grein -F1.6
- Rörálgögn í gólfi
- Stjórnstöð brunaviðvörðunarkerfis
- Reykskynjari með innbyggjum hljóðgjafa og blikkljósi

Umhverfis- og Læknisvið Uppsveit 3
Yfirfarið
 - 4 OCT 2018
Svanbjörn Einarsson
 F.h. Byggingarfulltrúi

Breytingar

Blaðstærð - A3

**TESLA ehf., Stórahjalla 19
200, Kópavogi**

Hönnuður Svanbjörn Einarsson
698-2624
svanbjorn@internet.is
kt.180265-3339

Samþykkt *Svanbjörn Einarsson*

Verkhuti Klettar í Skeiða- og Gnúpverjahreppi
Turn
snið og skýringar **6309-18**

Arkitekt *U. J. E.*

Verk Nr.	14-05/04	Bls.	140-1
Útg. Daga	04.05.2014		
Mkv.	1:50		A

