

Umhverfis- og tæknisvið Uppsveita
Yfirfarið
 14. maí 2020
David Sigurðsson
 Byggingarfulltrúi

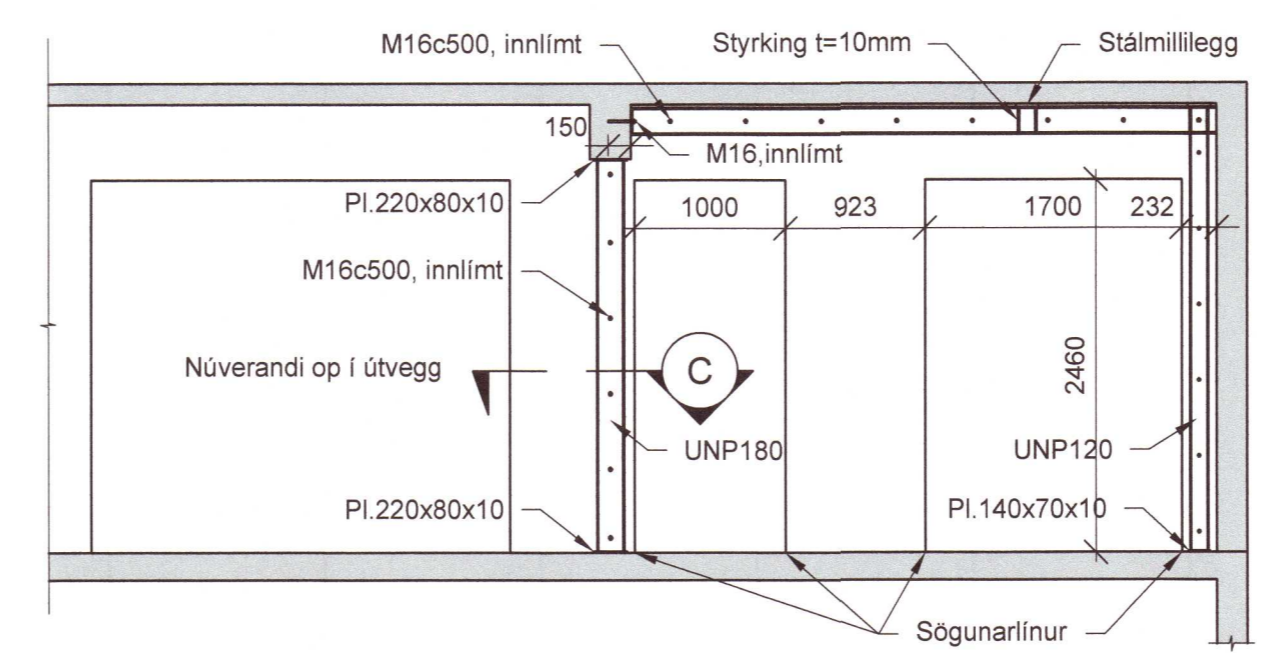
STÁLVIKRI
 Kröfur til stáls skv. ÍST EN 10025-2:2004
 Stálgæði : S235
 Kröfur til stálgæða bolta skv. ÍST EN 10025-2:2004
 Styrkleikaflokkur : 8.8
 Boltaherslur á forspenntum boltum skv. ÍST EN 1090-2:2008+A1:2011

Styrkleikaflokkur 8.8 [kNm]	Dvergmál bolta l mm				
	12	16	20	24	27
	47	88	137	170	198

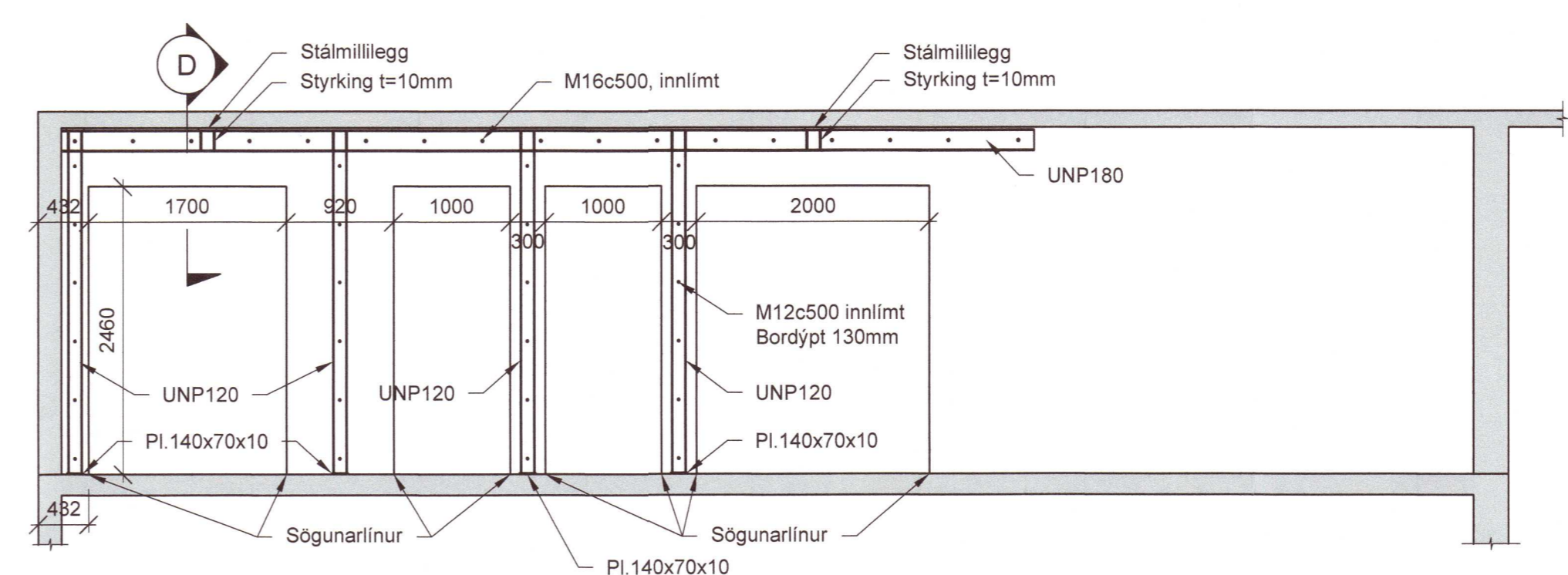
Suður:
 Allar suður eru kverksuður a=4mm nema annað sé tekið fram.
Innlímdir boltar:
 Við innlimingu á boltum í steypu skal nota Hilti HIT-HY200 eða jafngilt boltalím.

Framkvæmd:
 Gert er ráð fyrir að spenna verði á stálbitum eftir uppsetningu. Til að það náist skal við uppsetningu stálvirkis byrja á því að festa UNP180 bita einungis í festipunktum rétt við stálmillilegg yfir opum sem verða meira en 1,5 metrar á breidd. Því næst skal bitinn tjákaður upp um 2 mm beggja vegna við, UNP120 stöðir settar undir og þær soðnar við UNP180 og boltaðar við vegg. Loks skal klára að bolta UNP180 í vegg. Þegar uppsetningu er lokið skal grauta á milli stálbita og steytrar loftaplötu með þannmúr. Ef bil er milli botnplötu og stoða skal það fyllt með þannmúr.

Eftir að uppsetningu stálvirkis er að fullu lokið skal saga op í veggj í samræmi við uppgæfnar málsetningar. Ekki má saga út fyrir uppgæfnar sögunarlínur. Bora skal með kjarnabor í hornum áður en sögun hefst.

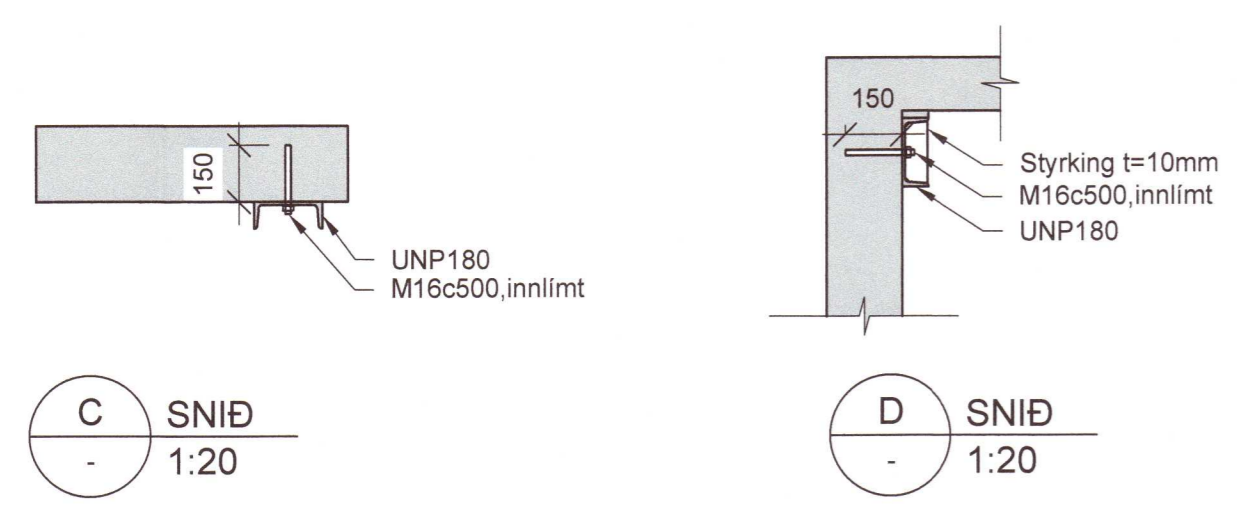


A ÁSYND
 1:50

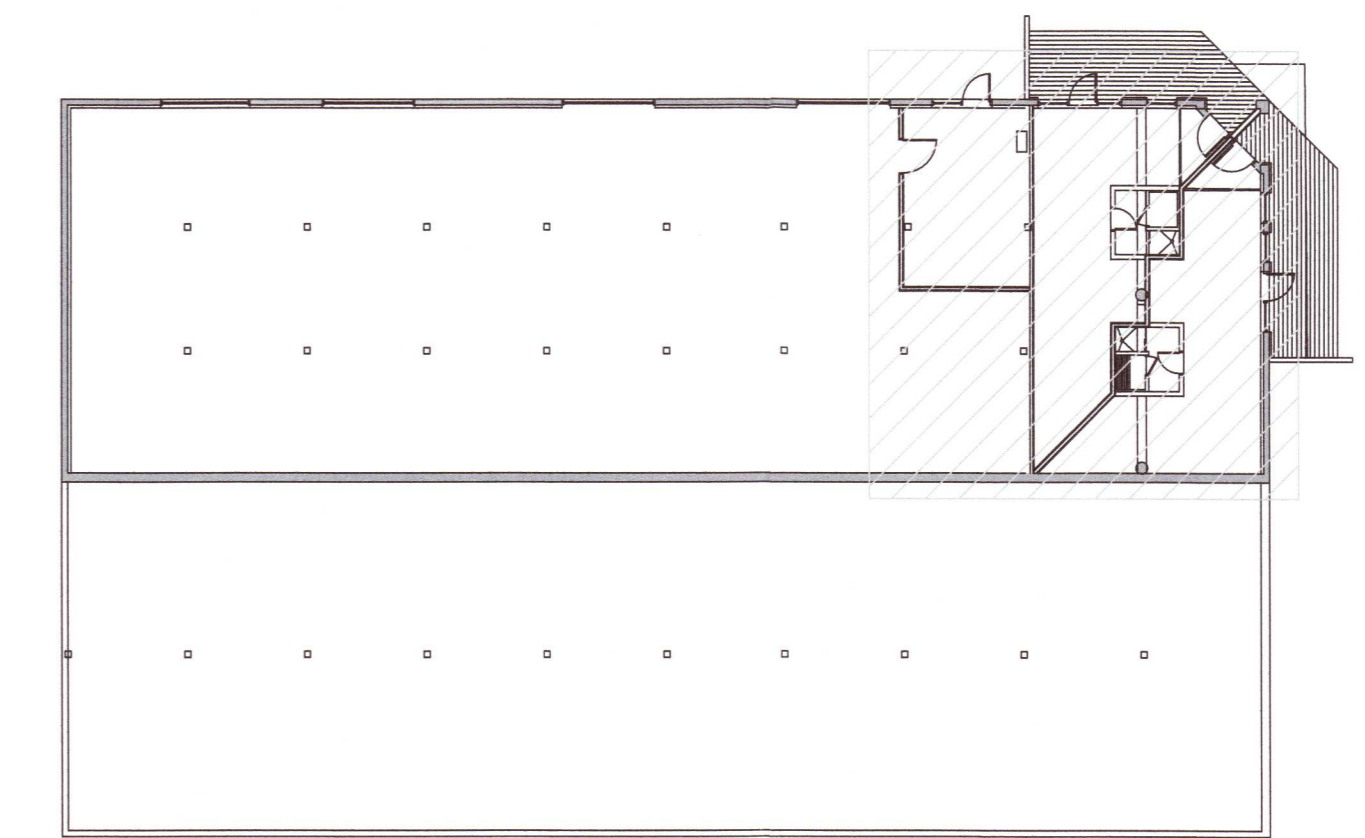


B ÁSYND
 1:50

GRUNNMYND KJALLARI 1:50



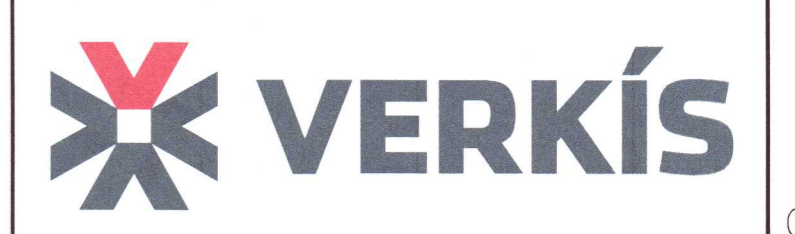
C SNIÐ
 1:20
D SNIÐ
 1:20



LYKILMYND



20201177



www.verkis.is - sími: +354 422 8000
 SAMÞYKKT: Ari Guðmundsson 150773-5559
 t.h. VERKÍS Ari Guðmundsson 150773-5559
 A 2019.12.18 VERKTEIKNING HaG HaG ArG ArG
 ÚTG DAGS SKYRINGAR TEIK HANN RYNT SAMÞ
KLETTAR, Skeiða- og Gnúpverjahreppi
STÁLSTYRKINGAR
 Burðarvirki
 Kjallari
 Grunnmynd, ásýndir og snið
 VERKFANG 19233 TEIKNING C50.001 A

© Öll afmót og áfríttun teikningar, að hluta eða í heild er höfð skriflegu leyfi höfundar