

# ALMENNAR SKÝRINGAR

## I. ÁLAGSHÖNNUN

ÁLAGSHÖNNUN ER Í SAMRÆMI VÍÐ Eurocode  
 NOTÁLAG Á ÞÓK : 2,1 KN/m<sup>2</sup> (SNJÓR, snjóálagssvæði 1)  
 VINDÁLAG : Q=1,7 KN/m<sup>2</sup> NEMA ANNARS SÉ GETIÐ  
 GRUNDUN : ÁLAG Á BERANDI JARÐVEG = 0,3 MN/m<sup>2</sup> (MÓHELLA) <sup>2</sup>

## II. MÁLSETNING

ÖLL ÖNEFND MÁL ERU Í mm OG HÆÐARKÓTAR Í m

A : A TÁKNAR KÓTA (HÆÐ) Í HÆÐARKEFI

B : B TÁKNAR PLÓTUÞYKKT

## III. BENDISTÁL

STAÐSETNING OG BENDING STÁLS SKAL VERA Í SAMRÆMI VÍÐ IST-10  
 BENDISTÁL SKAL VERA KAMBSTÁL B500B SKV. ENV 10080 EDA K500TE (TEMPCORE)  
 SKV. NS3570 MEÐ LÁGMARKSFLOTSTYRK 500MPa.

R TÁKNAR SLÉTT STÁL

K SUBUHÆFT KAMBSTÁL

TÁKNAR JÁRN ALMENNT OG Í NEDRI BRÚN PLÓTU

TÁKNAR JÁRN Í EFRU BRÚN PLÓTU

TÁKNAR JÁRNAGRIND BUNÐNA Í KRÖSS

TÁKNAR JÁRN Í SÖMU ÁTT OG PÍLAN LEGGJAST NÆST NEDRI BRÚN

K10c200 TÁKNAR EITT 10 mm KAMBSTÁL MEÐ 200 mm MILJUBILI

KRINGUM ÖLL DYRA- OG GLUGGAOP KOMI 2K12 ER NÁ MINNST 800 mm ÚT  
 FYRIR ÖP NEMA ANNARS SÉ GETIÐ Á TEIKNINGUM EDA VERKLYSINGU  
 FYRIR ÖP SEM ERU 2,0m KOMI 3K12  
 Í ALLA VEGGENDA KOMI 2K12

Í HORN MERKT (X) KOMI GRINDUR K10 C/C 170 L=1200 Í NEDRI OG EFRU BRÚN

## IV. STEYPA

STEYPA OG STEYPUVINNA SKAL VERA Í SAMRÆMI VÍÐ IST-10, FRAMKVÆMDFLOKK B  
 BROTTÖLSFLOKKUR : S-250, NEMA ANNARS SÉ GETIÐ Á TEIKNINGUM  
 SIGMÁL : 5-10 cm ÞÓ MEST 7 cm Í PLÓTUM

LOFTINNHÁLD : 5,0 - 6,0 %

TÁKNAR STEYPUKIL

## V. BURÐARBITAR OG STÁLBITAR

ALLR STÁLBITAR SKULU RYÐHREINSADIR (SANDBLÁSNIR) OG TVÍMÁLADIR MEÐ  
 RYÐVARNARMÁLNINGU. VANDA SKAL ALLA SUÐUVINNU, ALLAR SUÐUR ERU 5 mm  
 TIMBURGÆÐI SÉU T-20 SAMKVÆMT NORSKUM STÖÐLUM NS 3470 OG NS 3080

TIMBURGÆÐI Í LÍMTRÉSBITUM SÉU L-40

ALLUR SPERRUENDAR SKULU FÚAVARÐIR MINNST 1,0 m INN FYRIR ÚTVEGG

MILLI TIMBURS OG STEYPU SKAL SETJA LAG AF ASFALTPAPPA

ALLUR SAUMUR OG BOLTAR SKULU VERA GALVANISERADIR. BOLTAGÆÐI 8.8

SÉ ANNARS EKKI GETIÐ SKAL NEGLINGU ÞANNIG HÁTTAÐ AD SAUMUR KOMI EKKI

NÆR BRÚN TIMBURS EN 15 mm OG 30 mm FRÁ ENDA

## VI. FYLINGAR

UNDIR GÓLFPLÓTU SKAL FYLJA MEÐ GÓÐRI GRÚS (PITTRUN) SEM ÞJAPPA SKAL  
 VANDLEGA Í LÖGUM VÍÐ HÆFILEGT RAKASTIG

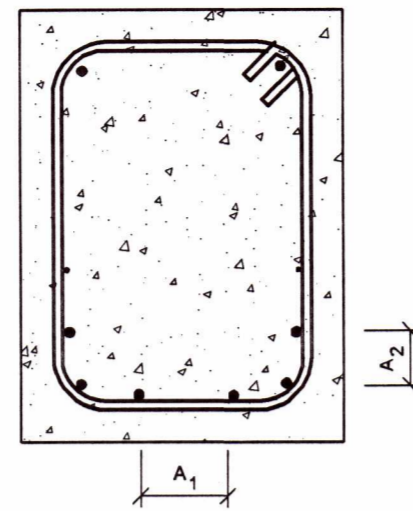
## FJARLEGGÐ JÁRNA FRÁ STEYPUYFIRBORDI

BYGGINGARHLUTAR	STEYPUÞYKKT Í mm		
	PLÓTUR - VEGGIR	BITAR	STOÐIR
UNDIRSTÖÐUPLÓTUR	50	50	50
UNDIRSTÖÐUVEGGIR	35	35	35
UTANHÚSS	30	30	35
INNANHÚSS	20	20	30

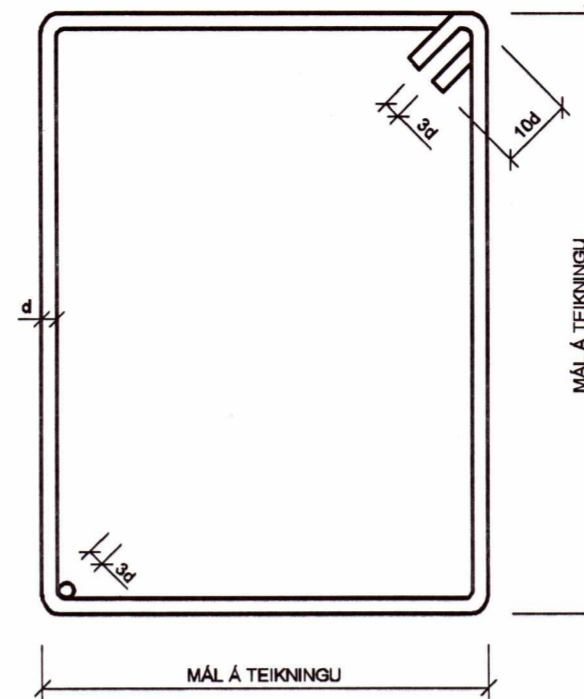
ÞANNIG SKAL GENGIÐ FRÁ BENDINGU Í MÓTUM, AD ALLAR STANGIR SÉU Á ÞEIM  
 STAÐ, SEM TIL ER AETLAST SKV. UPPDRÁTTUM OG TRYGGT SÉ, AD ÞÆR HREYFIST  
 EKKI ÞEGAR STEYPT ER, SKAL Í ÞVI SKYNI NOTA FJARLEGGÐARKUBBA OG STÓLA

## BEYGING OG SKEYTING JÁRNA

ÞVERMÁL JÁRNS d	mm	8	10	12	16	20	25	32
ÞVERMÁL BEYGJUHRINGS D	K	mm	160	200	240	320	400	500
ÞVERMÁL BEYGJUHRINGS D	R EDA KS	mm	24	30	36	96	120	150
SKEYTING JÁRNA S	R	mm	450	550	650	850	1050	1300
	K	mm	350	400	500	650	800	1000
SKEYTI JÁRNA Í PLÓTUM	Í PLÓTUM SKAL EKKI SKEYTA MEIRA EN ÞRÍÐJA HVERT JÁRN Í SAMA ÞVERSNIDI							



## LYKKJUR STÁL ST-37 EDA KS 40S



INNBYRÐIS FJARLEGGÐ JÁRNA SKAL UPPFYLLA ÞAU SKILYRÐI SEM KOMA  
 FRAM Á MEÐFYLGJANDI MYND

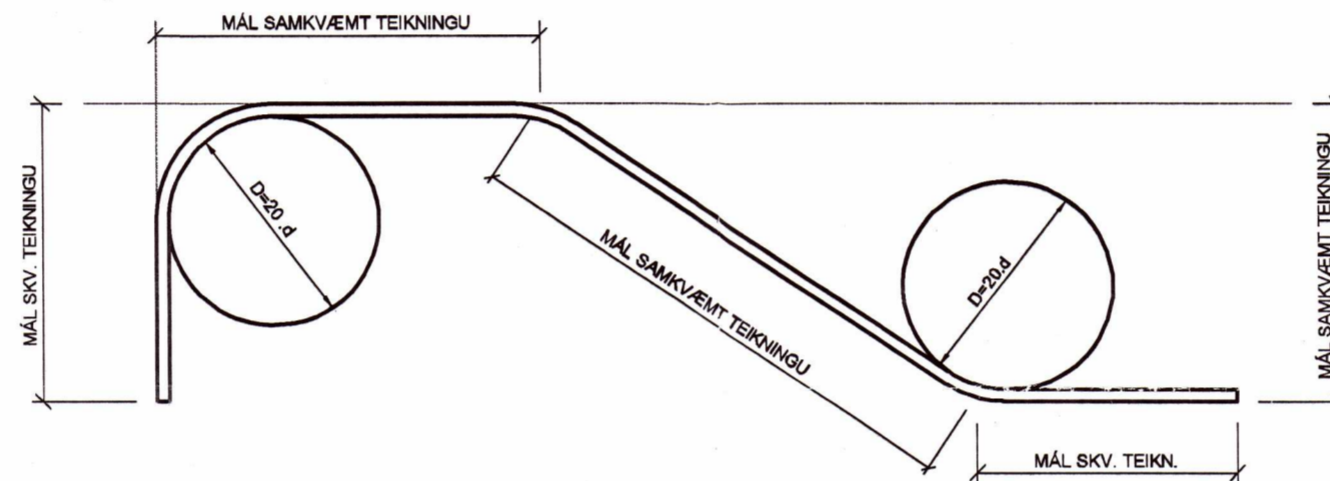
A<sub>1</sub> : SKAL ALDREI VERA MINNI EN 2ÞVERMÁL LANGJÁRNA

A<sub>1</sub> : SKAL VERA STÆRRA EN HÁMARKSKORNASTÆRÐ AD VÍÐBÆTTUM 10 mm

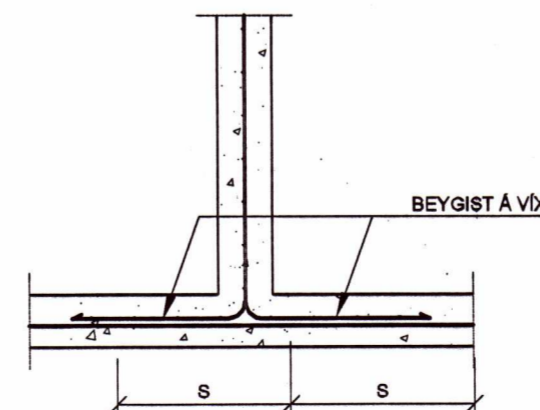
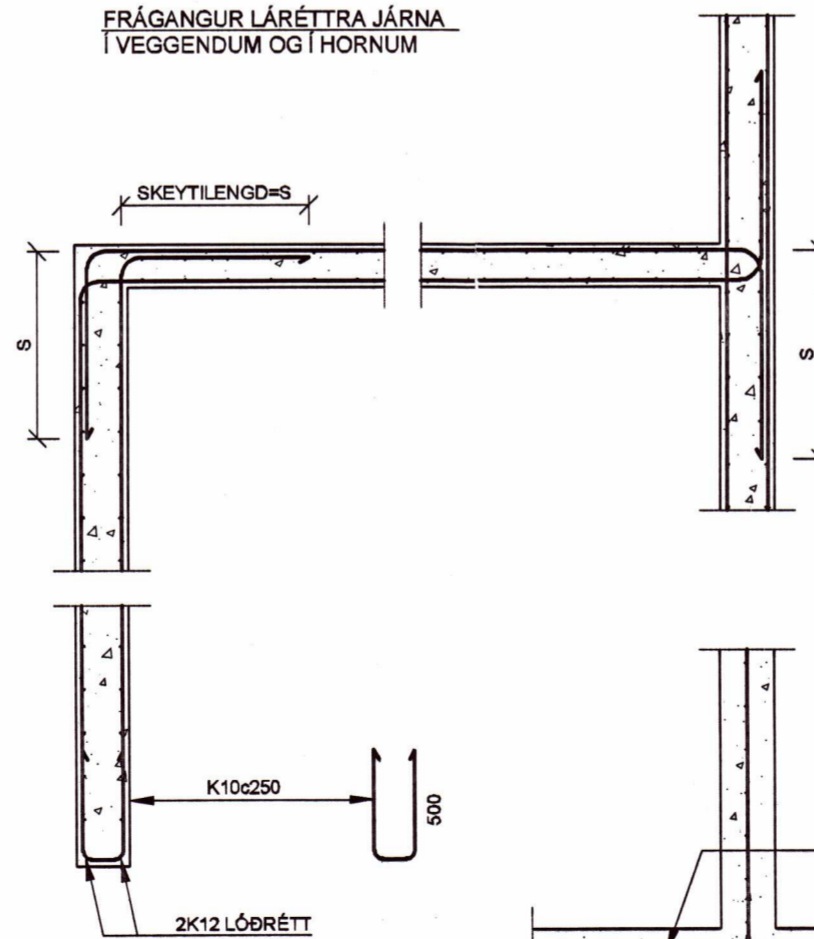
A<sub>2</sub> : SKAL VERA STÆRRA EN HÁMARKSKORNASTÆRÐ

A<sub>2</sub> : SKAL EKKI VERA MINNA EN ÞVERMÁL LANGJÁRNA

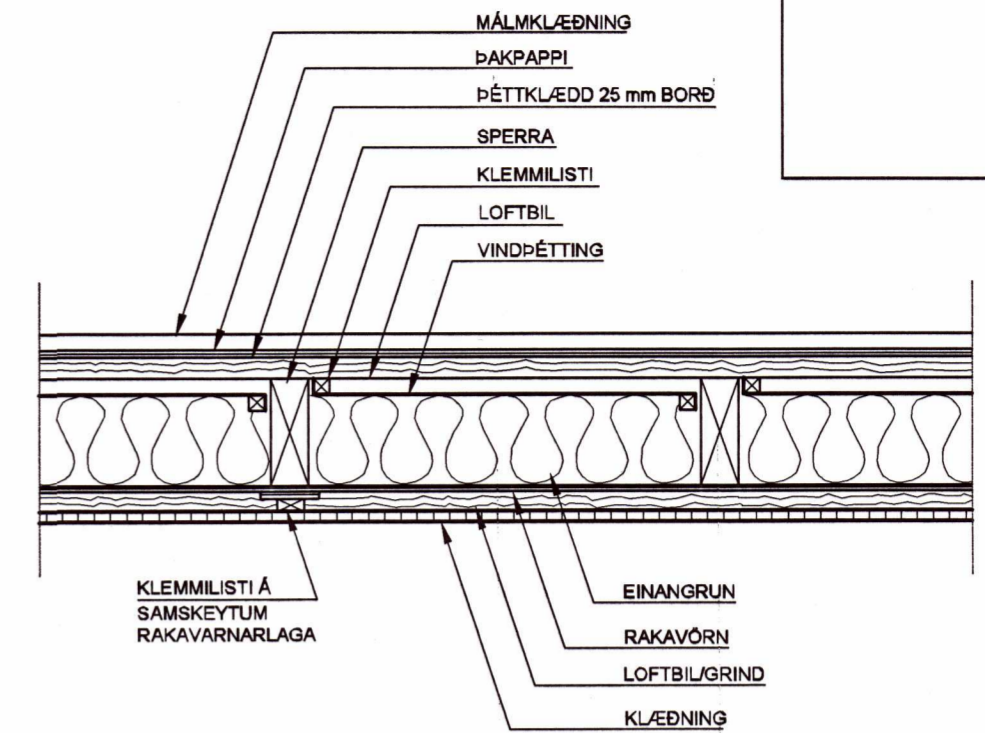
## KAMBSTÁL KS 40



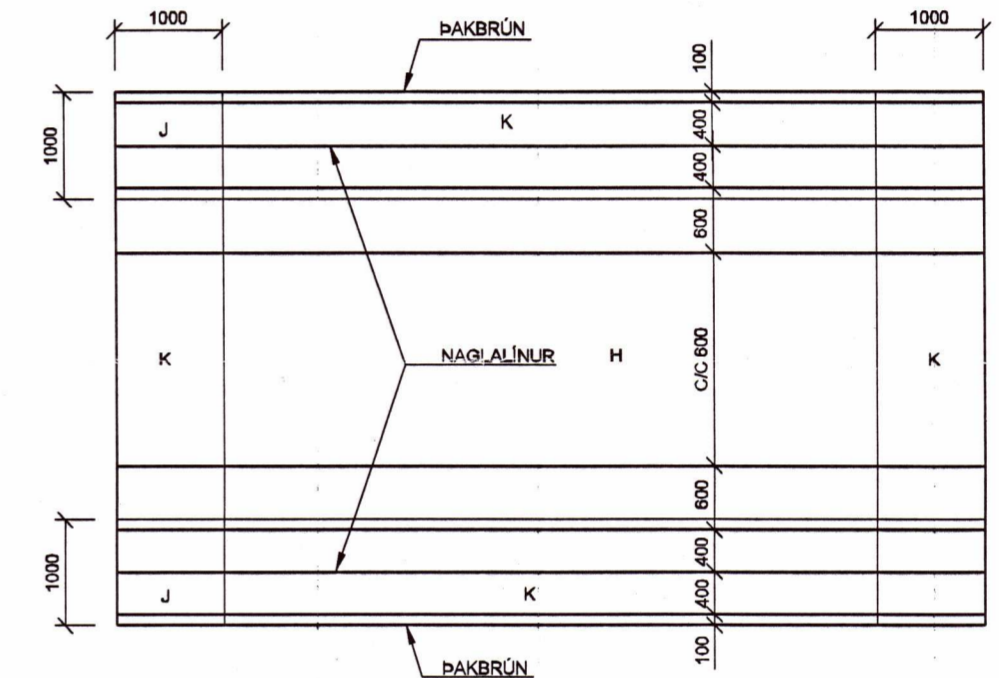
## FRÁGANGUR LÁRÉTTRA JÁRNA Í VEGGENDUM OG Í HORNUM



## DÆMI UM ÆSKILEGAN ÞAKFRÁGANG



## NEGLING ÞAKJÁRNS OG ÞAKKLÆDNINGAR



SVÆÐI	NEGLING ÞAKJÁRNS	NEGLING BORDKLÆDNINGAR
J	34/36 KAMBSAUMUR Í HVERJA HÁBÁRU	37/60 KAMBSAUMUR 3 STK Í HVERJA SPERRU
K	34/60 KAMBSAUMUR Í ADRA HVERJA HÁBÁRU	37/60 KAMBSAUMUR 2 STK Í HVERJA SPERRU
H	34/60 KAMBSAUMUR Í ÞRÍÐJU HVERJA HÁBÁRU C/C 600	

20201768

Dynjandisvegur 23 Spóastaðir, Bláskógabyggð		VERKFRÆÐISTOFA SUÐURNESJA	
BURÐARVIRKI - SKÝRINGARBLAÐ		Verkfræðistofa Suðurnesja ehf Víkurbraut 13, 230 Reykjanesbæ Sími: 420 0100, Fax: 420 0111 Netfang: vs@vss.is	
HANNAÐ PSP	TEIKNAD SV	YRFR. PSP/BG	DAÐS. 22.03.2006
SAMÞ. Kjartan		KVARDI	NR. 630-B-000 VS06030