

### SKÝRINGAR

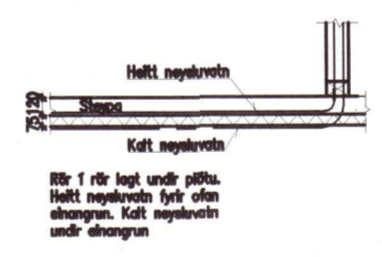
- Regnvatnslögn / dren
- Skóplögn
- ☒ Lagnastokkar skulu vera 400 x 300 mm
- Neðribrún lagnastokka skal vera 70mm neðar en botn á lögn.
- Fara skal eftir staðli ÍST 65 um fráveitulagnir úr PEH og PVC

### Neysluvatnslagnir:

- Heitt neysluvatn
- Kalt neysluvatn

Neysluvatnslagnir eru rör í rör lagnir  
Lagnir frá tengikistu að tækjum eru  
 $\varnothing 16 \times 2.2 \text{ mm PE-Xa}$  í 32/29mm ídráttaröri

- HP Heitur pottur
- GSN Gegnumstreymisniðurfall
- DN Þakniðurfall
- EV Eldhúsvaskur
- VS Vatnssalerni
- ST Sturtuboðn
- PV Þvottavél
- SV Skolvaskur
- BK Baðkar



20202383

 <b>TÆKNIHÖP</b>	Jóhann K. Hjálmarsson FTFÍ kt. 220265-4639	Kjarrheiði 2 810 Hveragerði Sími : 483 3727 / 843 5010 Netfang: jkh@intemet.is
	<b>NESVEGUR 8 VADNES - GRÍMSNESI</b> <b>FRÁRENNSLIS- OG NEYSLUVATNSLAGNIR</b>	
	M.kv. 1: 50 og 1: 20 HANNAB. J.K.H	TEIKN.NR. <b>03 - 01</b>  VERK NR. DAGS. 07.11.06