

#### ALMENNT

UM ER AÐ RÆÐA FRÍSTUNÐARHÚS VIÐ ÞINGVALLAVATN. LANDNÚMÉR 170211.

#### HÖNNUNARFORSENDUR

BYGGINGARREGLUGERÐ NR. 112:2012  
 VATNSLAGNIR ÍST 67:2013  
 FRÁRENNISLAGNIR ÍST 68:2013  
 HITALAGNIR ÍST 69:2002  
 ÍST EN 442:2015  
 REGLUGERÐ UM FRÁVEITUR OG SKÓLP 798/1999  
 REGLUGERÐ UM VERNDUNAR VATNASVIÐS OG LÍFRÍKI ÞINGVALLAVATNS NR. 650/2006.  
 LÖG UM VERNDUN ÞINGVALLAVATNS OG VATNASVIÐ PESS NR. 85/2005

#### SKAMMSTAFANIR

GN GÖLFNIÐURFALL ÁN GEGNUMRENNSLIS  
 GN+HL GÖLFNIÐURFALL MEÐ GEGNUMRENNSLI FRÁ HANDLAUG  
 GN+SV GÖLFNIÐURFALL MEÐ GEGNUMRENNSLI FRÁ SKOLVASK  
 HL HANDLAUG  
 SV SKOLVASKUR  
 RV RÆSTIVASKUR  
 EV ELDHÚSVASKUR  
 VS VATNSSALERNI  
 SB STEYPIBÆÐ  
 BK BÆÐKAR  
 PS ÞVAGSKÁL  
 ÞV ÞVOTTAVÉL  
 ÞN ÞAKNIÐURFALL  
 SN SVALANIÐURFALL  
 NF NIÐURFALL Í LÓÐ  
 TM TENGIMÖGULEIKI  
 HR HREINSISTÚTUR  
 FR TENGIKÓTI Á REGNVATNSLÖGNUM  
 FS TENGIKÓTI Á SKÓLPLÖGNUM  
 RK RENNSLISKÓTI

#### TÁKN Á TEIKNINGUM

FRÁRENNISLÖGN \_\_\_\_\_  
 FRAMRÁS HITAKERFI \_\_\_\_\_  
 BAKRÁS HITAKERFI \_\_\_\_\_  
 NH NEYSLUVATN HEITT \_\_\_\_\_  
 NK NEYSLUVATN KALT \_\_\_\_\_  
 STÝRISTRENGUR \_\_\_\_\_

#### KERFISNÚMÉR OG KERFISHEITI

KERFISNÚMÉR	LAGNAKERFI
1	HITAKERFI
2	NEYSLU- OG FRÁVEITUKERFI
3	LOFTRÆSIKERFI
4	VATNSÚÐAKERFI
5	SNJÓBRÆÐSLUKERFI
6	KÆLI- OG GASKERFI

#### ÚTSKÝRING KERFISNÚMERA OG MERKING ÍHLUTA



#### FRÁRENNISLAGNIR

ALLAR LAGNIR INNAHÚSS SKULU VERA ÚR ÞYKKVEGGJA HLJÓÐEINANGRANDI PLASTI OG SKULU LAGNIR OG TENGISTYKKI VERA FRÁ SAMA FRAMLEIÐANDA.

NOTA SKAL EINANGRUN/ÁDRAG Á ALLAR FRÁRENNISLAGNIR SEM FARA INN Í LÉTTA VEGGI.

FARA SKAL EFTIR FYRIRMÆLUM FRAMLEIÐANDA VARÐANDI FESTINGAR, BÆÐI HVAÐ VARÐAR ALMENNAR FESTINGAR OG HLJÓÐEINANGRADAR FESTINGAR. ALLAR FESTINGAR SKULU VERA MEÐ GÚMMÍHRINGJUM.

#### VATNSLAGNIR

VIÐ ÖLL HREINLÆTISTÆKI SKULU VERA STOPPKRANAR.

ÖLL HREINLÆTISTÆKI SKULU UPPFYLLA KRÖFUR SEM GERÐAR ERU TIL HREINLÆTISTÆKJA Í FLOKKI 1 (LAB<= 20 dB(A)).

ALLAR LAGNIR LIGGJA Í GÖLFPLÖTU, VIÐ LOFT, Á VEGGJUM EÐA Í LÉTTUM INNVEGGJUM. ÞAR SEM LAGNIR LIGGJA Í PLÖTU SKAL NOTA HLÍÐARRÖR UTAN UM LAGNIR.

LAGNIR SKULU VERA ÚR KROSSBUNDNU POLYETHYLEN PEX MEÐ SÚREFNISFLÆÐIVÖRN EÐA ÁLPEX SAMKVÆMT DIN 1988. TENGISTYKKI SKULU VERA AF SAMA UPPRUNA OG LAGNIR. HLÍÐARRÖR SKULU VERA ÚR POLYETHYLEN (PE).

ÞRÝSTIPRÓFA SKAL ALLAR LAGNIR MEÐ 1,5 X VINNUPRÝSTING EÐA MINNST 15 bar OG SKAL ÞAÐ GERT SAMKVÆMT FORSKRIFT FRAMLEIÐANDA LAGNANNA.

GERA SKAL RÁÐSTAFANIR VARÐANDI HLJÓÐBURÐ FRÁ LÖGNUM YFIR Í BYGGINGAHLUTA.

EINANGRA SKAL LAGNIR MEÐ ÖBRENNANLEGRI EINANGRUN OG SKAL EFNISÞYKKT Á EINANGRUN VERA EFTIRFARANDI:

LAGNIR < DN50	20 mm ÞYKK EINANGRUN
LAGNIR > DN50	30 mm ÞYKK EINANGRUN

ÞAR SEM VIÐ Á SKAL FESTA LAGNIR MEÐ FESTITEINUM Í STEYPU EÐA BURÐARBITA, EN Í LÉTTUM INNVEGGJUM SKAL FESTA LAGNIR VIÐ STÖÐIR.

FJARLÆGD MILLI UPPHENGJA MÁ EKKI VERA MEIRI EN 0,7 m FYRIR DN20, 0,95 m FYRIR DN32, SJÁ ANNARS LEIÐBEININGAR FRAMLEIÐANDA.

#### HITALAGNIR

UM ER AÐ RÆÐA LOKAÐ HRINGRÁSARKERFI HITAÐ MEÐ HITATÚBU. BÚNAÐUR ER STAÐSETTUR Í MILLILOFTI Í ELDHÚSHLUTA.

NOTA SKAL LAGNIR OG TENGISTYKKI SEM FRAMLEIDD ERU AF REHAU EÐA SAMBÆRILEGT. ALLAR ÓMERKTAR LAGNIR ERU DN10.

ÞRÝSTIPRÓFA SKAL ALLAR LAGNIR MEÐ 6,0 bar VATNSPRÝSTINGI SEM SKAL STANDA Í 24 klst OG SKAL YFIRFARA ALLAR TENGINGAR MEÐ SJÓNSKODUN.

ÞAR SEM VIÐ Á SKAL FESTA LAGNIR MEÐ FESTITEINUM Í STEYPU EÐA BURÐARBITA, EN Í LÉTTUM INNVEGGJUM SKAL FESTA LAGNIR VIÐ STÖÐIR.

ÞAR SEM MARGAR GÖLFHITASLÖNGUR LIGGJA SAMAN FRÁ GÖLFHITAKISTU SKAL SETJA HLÍÐARRÖR Á FRAMRÁSARLAGNIR TIL EINANGRUNAR.

NOTA SKAL TENGIGRIND ÆTLUÐ TIL NOTKUNAR Í GÖLFHITA ÖLL TENGISTYKKI HÆFA LAGNAEFNI OG FRÁGANGUR SKAL VERA SAMKVÆMT FYRIRMÆLUM FRAMLEIÐANDA.

Í HVERJU HERBERGI SKAL KOMA FYRIR HITANEMA SEM SKYNNAR LOFTHITA OG SKAL HANN VERA STILLANLEGUR.

SETJA SKAL UPP STJÓRNSTÖÐ SEM FÆR BOÐ FRÁ ÚTIHITANEMA, HITA- NEMA Í FRAMRÁS GÖLFHITAKERFIS OG BAKRÁS HITAKERFIS. STJÓRNSTÖÐ SENDIR SÍÐAN BOÐ TIL MÓTORLOKA SEM STAÐSETTUR ER Á BAKRÁS HITAKERFIS.

HITALAGNIR UTAN GRUNNS SKULU VERA FOREINAGRADAR PEX RÖR Í HLÍÐARKÁPU (ELIPEX)

#### NEYSLUVATNSBRUNNUR

NEYSLUVATNSBRUNNUR ER Á STAÐNUM.  
 BRUNNSDÆLA 50 l/min SKAL SJÁ FYRIR NEYSLUVATNI AÐ HÚSI.  
 ÞRÝSTIGETA XXX kPa

#### FRÁGANGUR Á GÖTUM

GANGA SKAL PANNIG FRÁ LÖGNUM Í GEGNUM GÖLFPLÖTUR OG VEGGI AÐ EKKI SÉ HÆTTA Á ÚTBREIÐSLU ELDS, REYKS, HÁVADA, LYKTAR EÐA RAKA MEÐFRAM LÖGNUM EFTIR ÞVÍ SEM VIÐ Á.

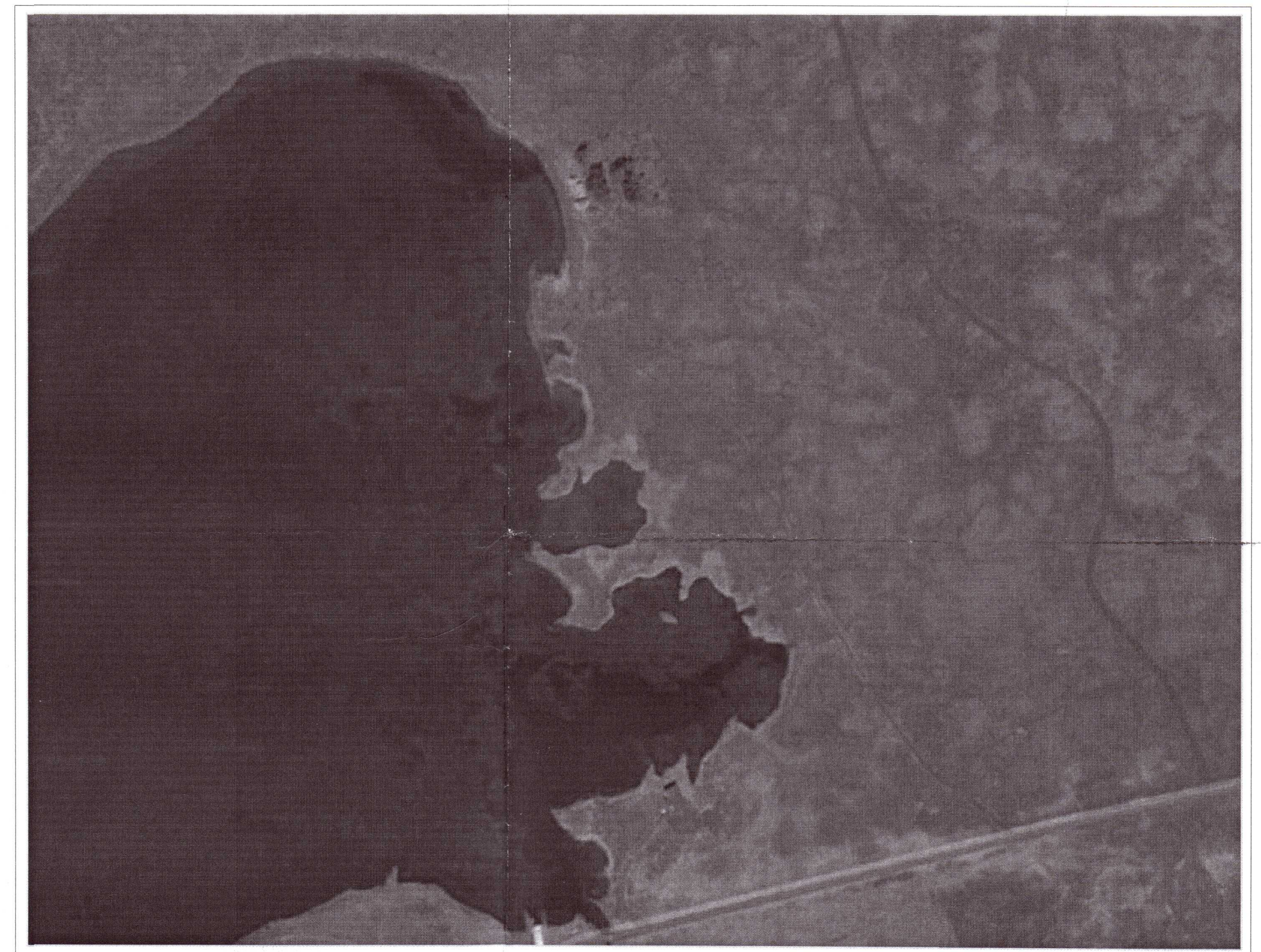
SETJA SKAL HLÍF EÐA LÖGN UTAN UM LAGNIR SEM LAGÐAR ERU Í ÚRTÖK GERÐ VIÐ UPPSTEYPU BYGGINGAR. VERKTAKI SKAL FYLLA MEÐ SANDSTEYPU Í ÞAU GÖT AÐ HLÍFUM, EN MEÐ STEINULLARTRÖÐI OG KÍTTI Á MILLI LAGNAR OG HLÍFAR. YFIRBORÐ GATA SKAL VERA SLÉTT VIÐ YFIRBORÐ VEGGJAR EÐA GÖLFS.

ÞÉTTING SKAL HAVA SAMA BRUNAPOL OG TILHEYRANDI VEGGUR EÐA PLATA EF GEGNUMTAK ER Í BRUNASKILRÚMI. BRUNAPÉTTINGAR SKAL FRAMKVÆMA MEÐ VIÐURKENNDUM EFNUM OG AÐFERÐUM OG SKULU BRUNAPÉTTINGAR VERA MEÐ GILDANDI VIÐEIGANDI VOTTUN.

BRUNAPÉTTINGAR SKULU VERA MEÐ GILDANDI VIÐEIGANDI VOTTUN.

# MJÓANES LNR. 170759

#### AFSTÖÐUMYND



#### TEIKNITÁKN OG MERKINGAR

- HITAMÆLIR
- ÞRÝSTIMÆLI
- ⊗ STOPPLOKI
- ⊗ EINSTREYMISLOKI
- ⊗ ÖRYGGISLOKI
- SÍA
- RENNSISMÆLIR
- ⊗ SJÁLFVIRK LOFTSÍA
- ⊗ BLANDLOKI
- ⊗ TÆMING
- ⊗ DÆLA
- ⊗ MÓTORLOKI
- ⊗ Í FRÁRENNSLI



ARITUN HÖNNUNARSTJÓRA: KT. 220564-4369

SÉRUPPRÁTTUR ER Í SAMRÆMI VIÐ ADALUPPRÆTTI. VERKNR. DAGS.ÚTG.