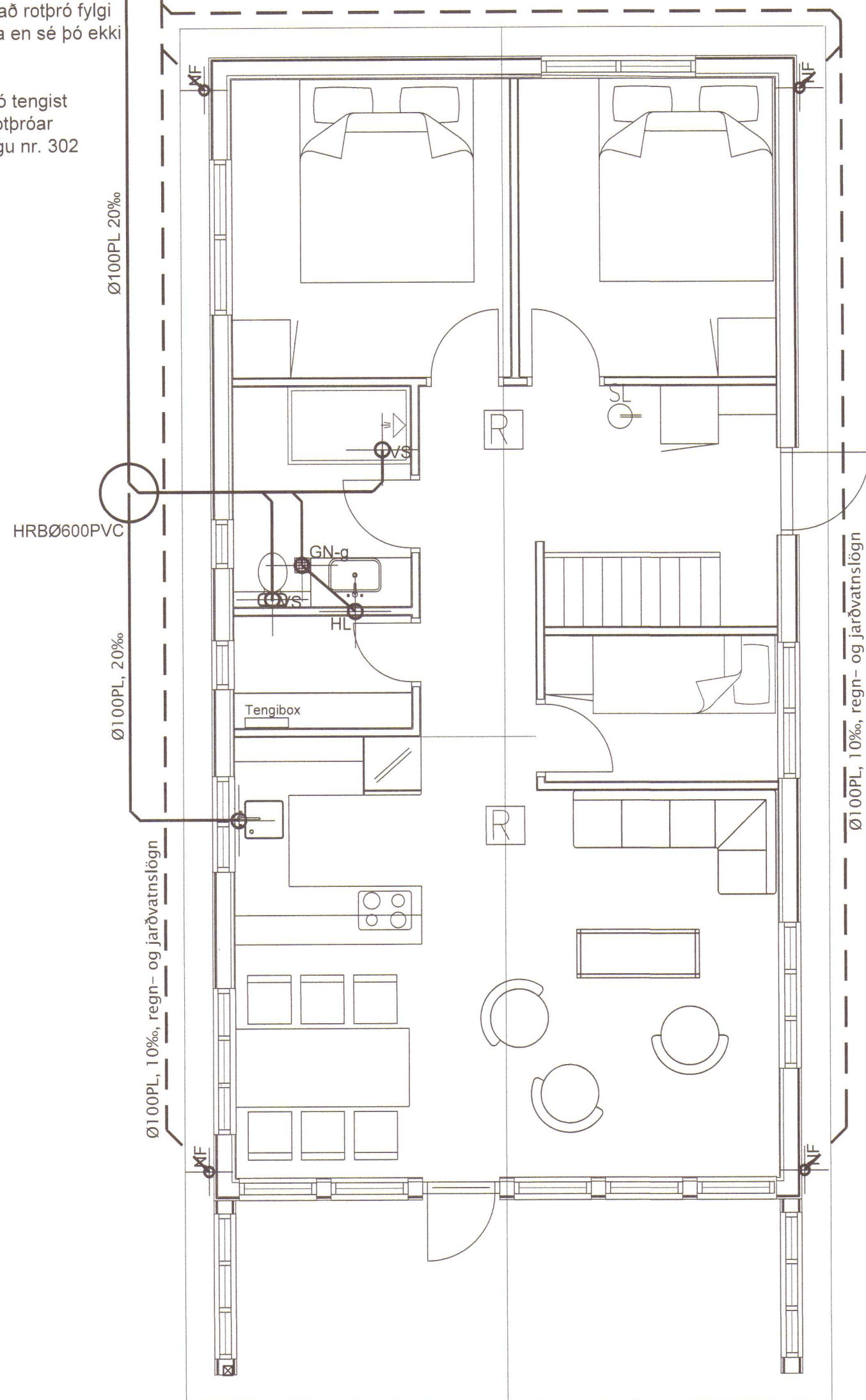


ROTÞRÓ, 2700l, staðsetning sé í samráði við byggingafulltrúa og/eða heilbrigðisyfirvöld.

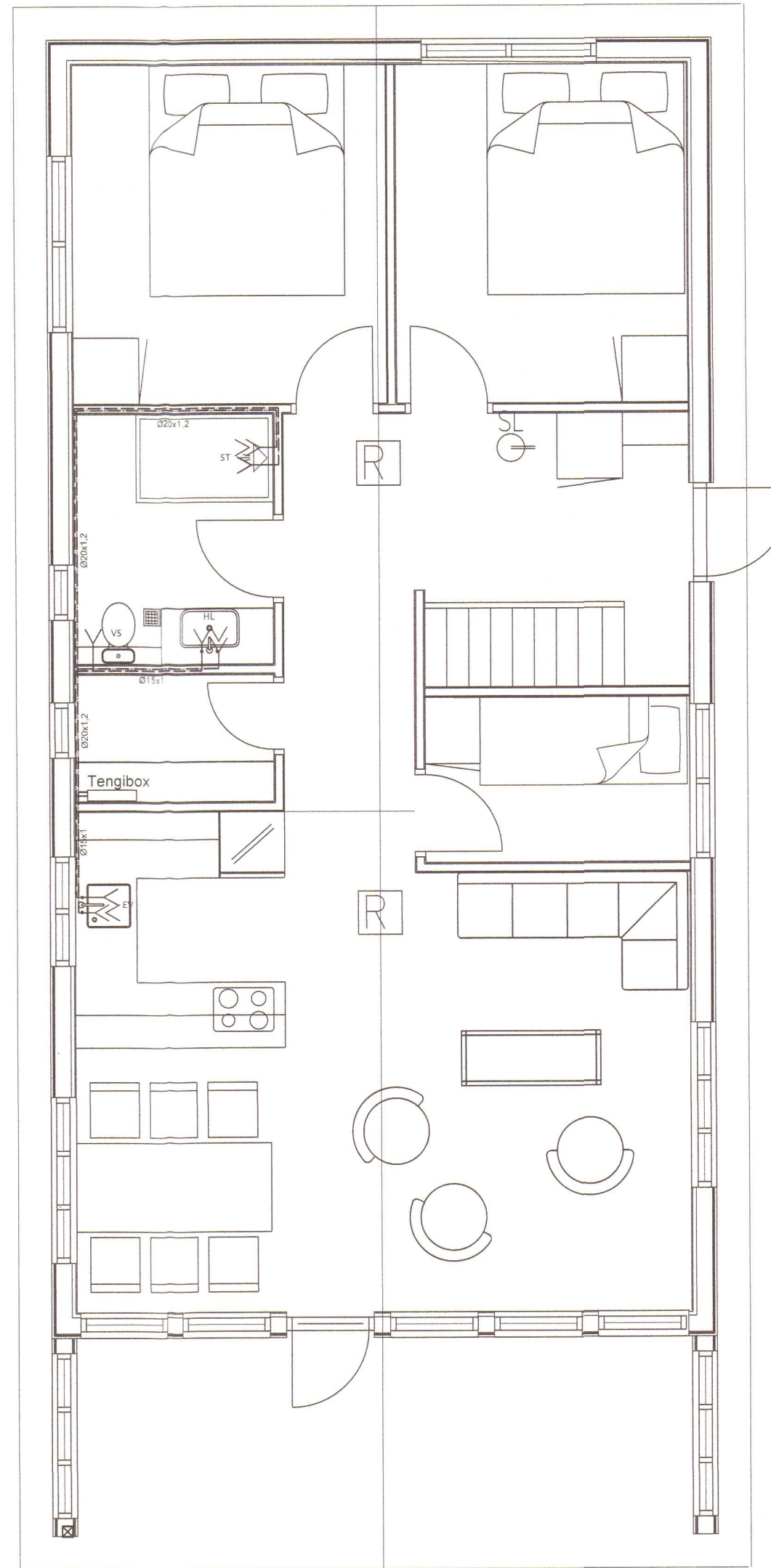
Frárennisslagn, Ø100PL, tengist í rotþró, halli lagnar að rotþró fylgi sem næst landhalla en sé þó ekki minni en 20%.

Frárennslí frá rotþró tengist siturlögn handan rotþróar samkvæmt teikningu nr. 302

Regnvatnsslagn, Ø100PL, er lögð í grjóthrip/siturlögn mitt á milli húss og rotþróar, halli lagnar fylgi sem næst landhalla en sé þó ekki minni en 4%.



Fráveitlagnir
1:50



Neyslúvatnslagnir
1:50



SKÝRINGAR FYRIR NEYSLUVATNSLÖGN:

Lagnaefni er Ø15x2,5 og Ø18x2,5 t.d. REHAU RAUHIS eða samsvarandi, vottað af Rannsóknarstofnun byggingariðnaðarins, allar pípur skulu vera ósamsettar frá mælagrind í tengibox við úrtak. Lagnir skulu uppfylla þau skilyrði að þola 70°C við 10 Bar þrýsting í 50 ár.



Tengistykki séu öll af viðurkenndri gerð ætluð til samsetningar á plastlögnum og vottuð til notkunar með þeim.

Gæta skal þess að pípur séu frjálsar, þannig að þennsla verði ekki hindruð.

Þrýstiprófa skal með 10 kP/sm² þrýstingi í 24 klst., áður en lagnir eru huldar.

- EV - stendur fyrir Eldhúsvask.
- SKV - stendur fyrir Skolvask.
- ÞV - stendur fyrir Þvottavél.
- BK - stendur fyrir Baðkar.
- ST - stendur fyrir Sturtu.
- VS - stendur fyrir Vatnssalerni.
- HL - stendur fyrir Handlaug.
- KR - Útikranikrani með tæmingu.
- L - stendur fyrir Lofttæmingu.

2020 357

Breytingar:	
	
Teikni- og verkfræðijónusta. SELFOSSI	
Vinnustofa:	Stóru-Sandvík 4, 801 Selfoss. Sími 482-1738 / 898-9199 Netfang: samsh@simmet.is
Áb m. og réttahafi ©:	Samúel Smári Hreggviðsson, byggingateknifræðingur, M.T.F.I. Kt.: 200752-4659
Viðfangsefni:	ÁSHILDARVEGUR 26, Skeiða- og Gnúpverjahreppi
Verklut:	LAGNIR: Fráveitu- og neyslúvatnslagnir
Mælikvarði:	Teiknað/Reiknað: 1:50 og 1:20 ssh
Dagsetning:	Stóru-Sandvík 4, í nóvember 2018
Samþykkt:	
Verknúmer:	18-799
Teikn.nr.:	3-01