

FRÁRENNSLI

Grunnmynd hæðar 1:50

Skýringar

Umhverfis- og tæknisvið Uppsveita
Yfirfarið
 28 APR 2020
Stefni Skul
 F. Byggingarfulltrúi

Skýringar:

ALMENNT:

Pípustærðir eru í mm, hæðatölur (kótar) í m, en önnur ónefnd mál í cm.
 Stærðir á pípum er innra þvermál.
 Uppgefnar hæðartölur (kótar) á lögnum eru í rennisslabbóttni, (þ.e. innri botn rörs).
 Efni, frágangur og öll vinna skal vera í samræmi við holræsareglugerð og íslenskan staðal ÍST 65 um frárennisslaginir.
 Sérstaklega skal hér nefnt að 15 cm undir og kringum allar lagnir skal vera steinalaus sandur. Til hliðar við og ofan við jarðvatnslaginn komi drenmöl, (þ.e. steinastærð 0.5–2.5 cm, sjávarnúið ef notuð eru plastör). Sé um kjallara að ræða skal nota vatnshleypta grús upp undir yfirborð.

PÍPUR Í GRUNNI.

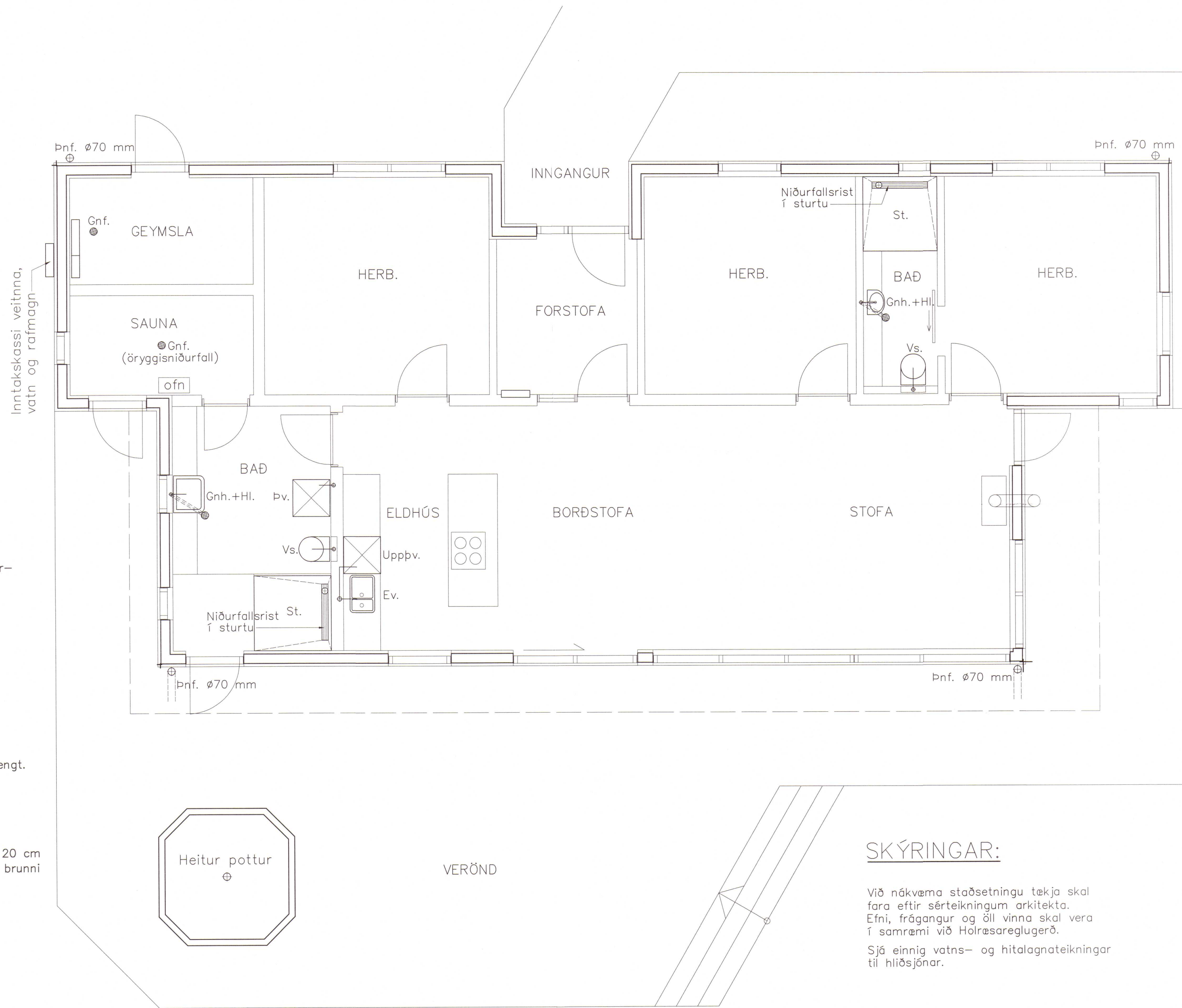
- Tákna skólplögn
- Tákna regnvatnslögn, pökkuð
- Tákna jarðvatnslögn, ópökkuð
- Tákna siturlögn frá rotþró, göt á lögn snúi niður

EFNI Í PÍPUR.

ST Tákna steinsteyptar pípur (múffa fyrir gúmmí-hringi eða hamp og múrlögun).
 P/PL Tákna plastpípur (PVC, PEH eða úr öðrum viðurkenndum efnum).

TÁKN Á TÆKJUM:

- STN (Stofn) Tákna frárennisslofn.
- EV Tákna eldhúsvask.
- SV Tákna skolvask (ræstivask).
- UV Tákna uppþvottavél.
- PV Tákna þvottavél.
- HL Tákna handlaug.
- BK Tákna baðker.
- STB Tákna sturtubotn.
- BI Tákna skolskál.
- VS() Tákna vatnssalerni
- (s) s-vatnslás, (p) p-vatnslás, (v) v-vegghengt.
- GN Tákna gólfniðurfall.
- GNH Tákna gólfniðurfall með hliðarinnátengingu.
- ÚT Tákna útloftun af stofni.
- ÞN Tákna þakniðurfall.
- SN Tákna svalaniðurfall.
- NF Tákna niðurfall með 20x20 cm göturist. í 250 mm niðurfallsröri með innátengingu 20 cm yfir rörbotni til að mynda sandfang. Botn í brunni skal vera steyptur.



SKÝRINGAR:

Við nákvæma staðsetningu tækja skal fara eftir sérteikningum arkitekta. Efni, frágangur og öll vinna skal vera í samræmi við Holræsareglugerð. Sjá einnig vatns- og hitalagnateikningar til hliðsjónar.

Breytingar:

2020 533

TÓV

TEIKNISTOFAN ÓÐINSTORGI
 VERKFRÆÐISTOFA ehf.
 Óðinsgötu 7
 101 Reykjavík
 Netfang: gusti@tov.is
 Sími: 510 2211

Verkefni: Orlofshús – lóð 170204
 Heiðarbæ Þingvallasveit
 Heiti: Frárennsli: Grunnmynd hæðar og skýringar

Hönnun: VÍFIL ODDSSON VERKFRÆÐINGUR
 kt. 101237–3629 FVFI – FRV
 KRISTJÁN GUÐMUNDS. VERKFRÆÐINGUR
 kt. 070254–5819 FVFI
 GÓSTAF VÍFILSSON VERKFRÆÐINGUR
 kt. 231163–5069 FVFI

Áritun aðalhönnuðar: 240448-2469

M. : 50
 R. K.S.G.
 T. K.S.G.

Dags. n.év. 2019 Nr. 1789–2–3