

Snið frágangur gólfhitalagna

1:20

HITAKERFI:

GÓLFHITALAGNIR ERU 20x2mm PEX PLASTLAGNIR OG ERU ÞÆR LAGÐAR Í PLÖTU, EINS OG SYNT ER Á GRUNNMYND FARA SKAL EFTIR LEIÐBEININGUM FRAMLEIÐANDA VÆRDANDI MEÐHÖNDLUN RÓRANNA HVER LAGNASLAUFA ER SJÁLFTÆÐUR HITAGJAFI OG SÉ HÚN HEIL OG ÓSAMSETT GÓLFHITALAKERFIÐ ER UPPLÖNDUNAKERFI MEÐ HRINGRÁSADÆLU OG HITASTYRÐUM LOKA VATNSHITASKYNJARARI FYRIR LOKA ER STAÐSETTUR Í FRAMRÁS GÓLFHITALAKERFIS OG TRYGGIR AÐ VATNIÐ FARI EKKI OF HEITT INNÁ SLAUFURNAR (STILLA SKAL LOKANN Á 40° C) RENNSLI INNÁ HVERJA SLAUFU ER STYRT MEÐ SJÁLVIKURUM HITANEMUM

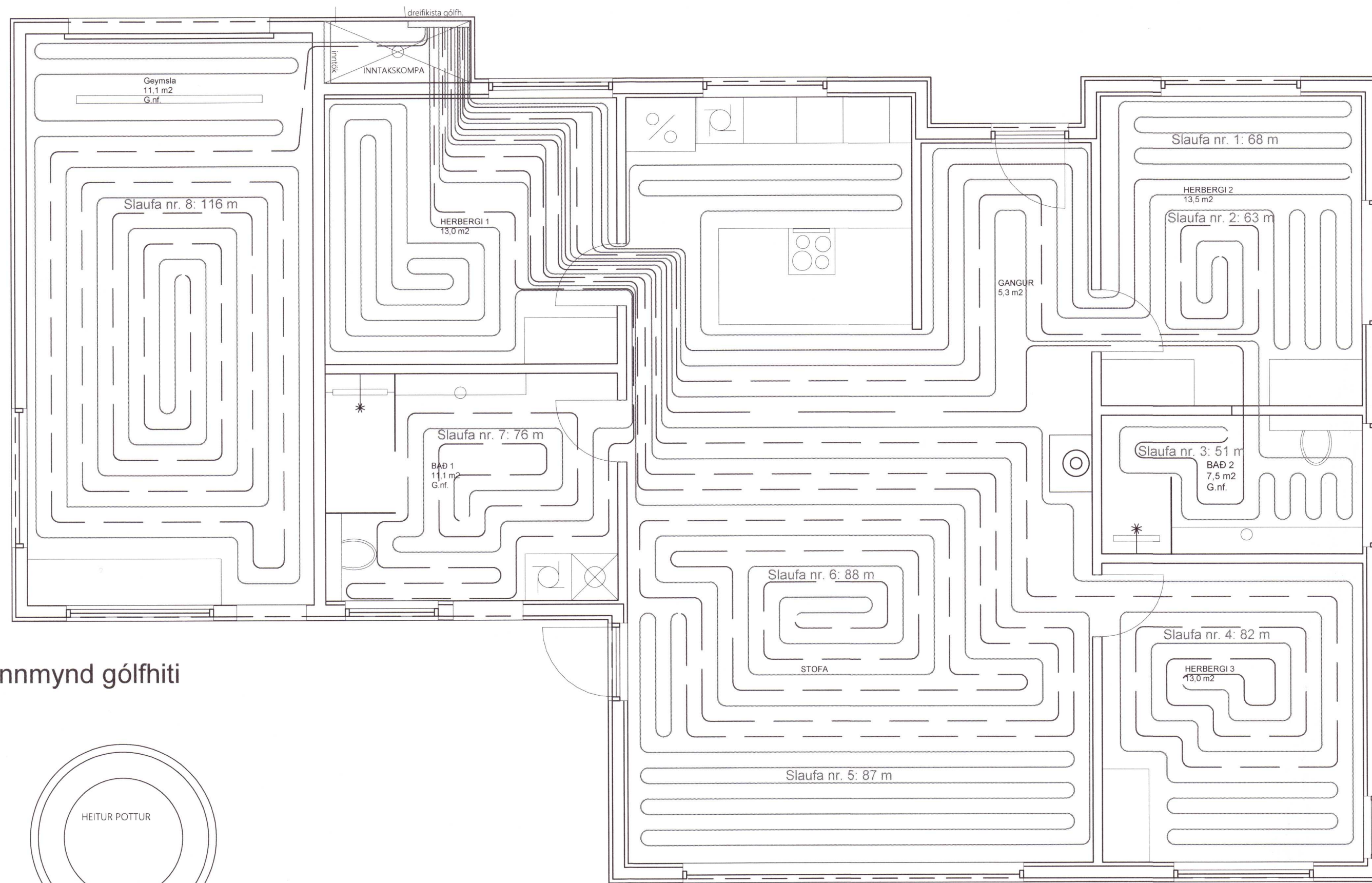
SETJA SKAL HLÍÐARHÓLKA UTAN UM RÖR, ÞAR SEM ÞAU FARA Í GEGNUM VEGGI OG TENGJAST KISTUM

Yfirlit gólfhitalaflaur

Slaufa nr. 1	68 m	1,36 kW
Slaufa nr. 2	63 m	1,26 kW
Slaufa nr. 3	51 m	1,02 kW
Slaufa nr. 4	82 m	1,64 kW
Slaufa nr. 5	87 m	1,74 kW
Slaufa nr. 6	88 m	1,76 kW
Slaufa nr. 7	76 m	1,52 kW
Slaufa nr. 8	116 m	2,32 kW
Samtals	631 m	12,62 kW

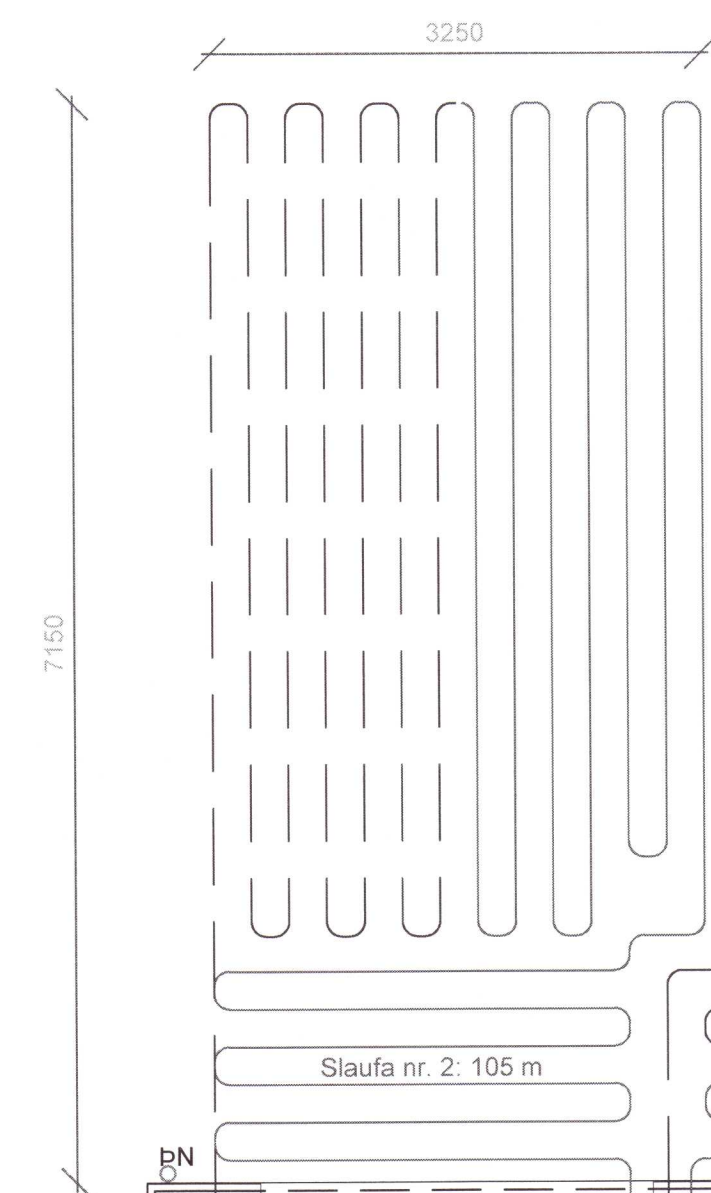
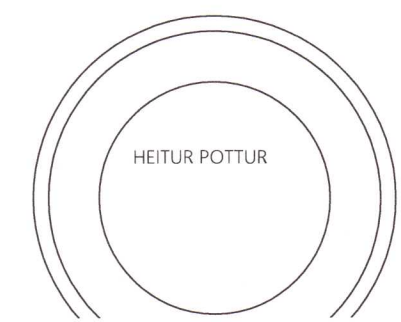


Millibili á milli röra skal vera 200 mm og helmingi þéttara við við glugga og hurðir í útveggjum fyrstu 4 rörin.

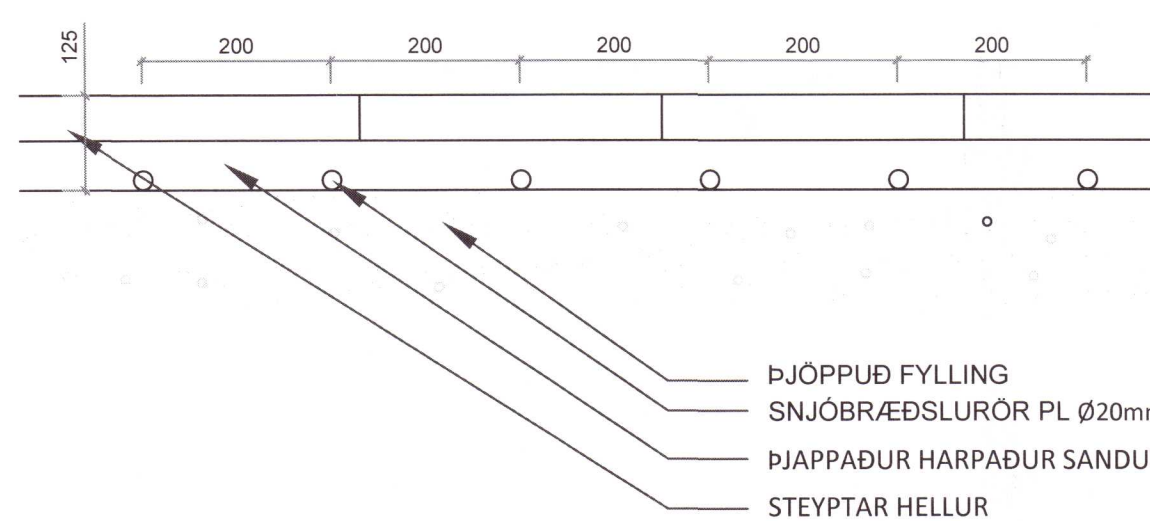


Grunnmynd gólfhiti

1:50



SNID Í SNJÓBRÆÐSLU UNDIR HELLULÖGN:



HITAKERFI OFNAR:

Allt efni, lögn, prófun og frágangur skal vera samkvæmt ákvæðum staðals ÍST 69 og reglugerð um hitalagnir í Reykjavík.
 PÍPUR OG TENGISTYKKI:
 Lagnir að ofnum skulu pex A einangraðar með glerullarhólkum eða sambærilegum. Eftir þrýstiprófun skal einangra og ganga frá öllum samskeytum, greinum og beygjum á sama hátt.
 OFNAR:
 Ofnar skulu vera í samræmi við ÍST 69.1.
 Ofnar eru Runtal ofnar eða sambærilegir. Þess skal gætt að lengd og hæð ofna sé sem næst þeim hámarksstólum, sem uppgæfin eru í ofnaskrá.
 Uppgæfin varmagjöf ofna miðar við hitastigi vatns frá 80°C niður í 40°C.
 Allir ofnar skulu hengdir á örugg vegghengi eða standa á fótum.
 Athuga skal vel að ofnar séu rétt staðsettar.
 A hverjum ofni skal vera stillitæ, loftskruva og sjálfvirkur ofnloki. Gerð og staðsetning ofnloka kemur fram á rúmmyndum.
 Verktaki skal stilla rennsli milli ofna á stillitæum, þannig að allir ofnar hitni jafnvel, svo og alla stilliloka til þrýstingjofnunar milli greina.

PÍPUUPPHENGI OG FÉTINGAR:

Allar pípur í hitakerfinu skulu festast þar sem þær liggja haf skal amk. 500mm á milli tûr og retúr lagna sem koma á einangrun undir plötu.
 ÞRÝSTIPRÓFUN LAGNA:
 Ofnakerfi skal þrýstiprófa með 6 kg/cm² vatnsþrýstingi áður en samskeyti eru einangruð og skal þrýstingur standa í 24 klst. án þess að falla. Athuga skal hvort smit sjáist á samskeytum.
 Eftir að hitakerfi hefur verið þrýstiprófað og stillt, skal það skolið vandlega. Gólfhitakerfi skal þrýstiprófað með 4 kg/cm² vatnsþrýstingi áður en það er fer undir steypu eða lögn og skal þrýstingurinn standa í 24 klst. án þess að falla. Engin samskeyti mega vera í innsteyptri lögn.
 Sé þrýstifall meira en en leyfilegt er skal finna og gera við lögnina og endurtaka prófun þar til að ofangreindum skilyrðum um þrýstifall er náð.

SNJÓBRÆÐSLUKERFI:

PÍPUR OG TENGISTYKKI:
 Snjóbræðslupípur skulu vera polypropylen-, polybutylen- eða pex plastpípur og vera viðurkenndar af Mannvirkjastofnun til notkunar í slík kerfi. Tengistykki skulu vera úr kopar og ætluð sérstaklega fyrir plastpípur.

FRAGANGUR PÍPNA:

Innsteyptrar snjóbræðslupípur skulu vera án tengistykkja. Þar sem pípur koma út úr steypu, skal setja hlífðarpípu/slíf utan um pípu. Til að halda fyrirskrifaðri fjarlægð milli pípa á snjóbræddu svæði, skal nota fjarlægðarslár eftir þörfum.

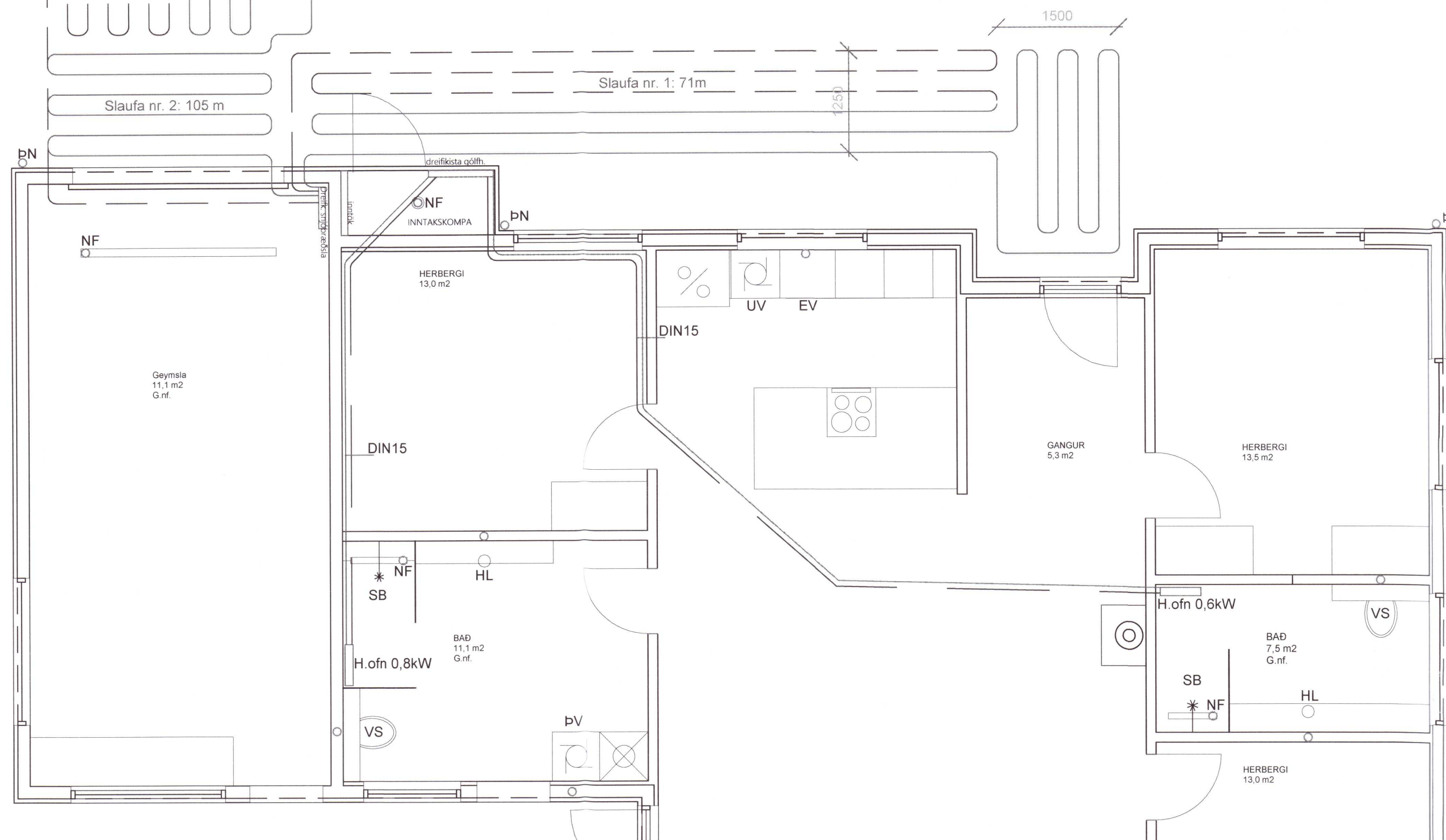
ÞRÝSTIPRÓFUN LAGNA:

Snjóbræðslukerfið skal þrýstiprófað með 4 kg/cm² vatnsþrýstingi, sem skal standa í 24 klst., án þess að falla. Prófunin skal fara fram áður en lögnin er steyp inn eða fyllt yfir hana, þá skal hafa þrýsting á lögninni þegar unnið er við að hylja hana.



Grunnmynd ofnar og snjóbræðsla

1:50



Sambýskki arkíveks

20211270

A1

HESTUR LÓÐ 54

Lagnir hiti
 GRUNNMYND OG SNID

TEKNI-NÚMUR	L-003	MELKVARDI	1:50	ÚTGÁFA	1
Hafsteinn Kr. Halldósson Byggingateknifræðingur FTFI kt:120166-3449 hafsteinn.kh@gmail.com	WAFN	hák	1.5.2022	DKSSETNING	1.5.2022
SRM:	Stef. Sturl	TEKNI-NÚMUR	hák	YFIRFARIÐ	
NR:					