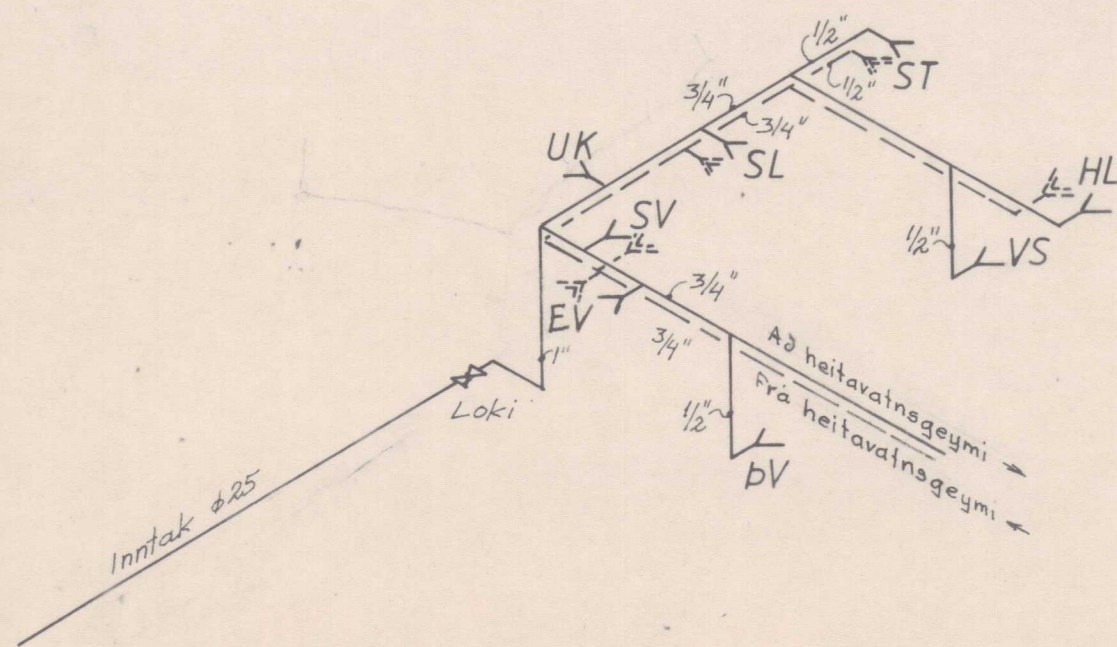


Ath:

Pipur fyrir heitt og kalt vatn skulu einangraðar með 2cm glerullarnólkum eða öðru jafngóðu og varðar með sisalpappo

Allt lagnarefni, pípur og fittings fyrir heitt og kalt vatn skal vera galvaniserað

Kerfi skal prýstiprófa með köldu vatni og 6 kg/cm² prýstingi
Kerfismynd 1:50



Tafla yfir töppunarstaði

Skýringar	Tæki	Fjöldi	Kaldir kranar		Heitir kranar	
			Vidd 1/2"	Töppunar einingar	Vidd 1/2"	Töppunar einingar
HL	Handlaug	1	1	1	1	1
ST	Steypiþöð	1	1	1	1	1
VS	Salerniskassi	1	1			
SV	Skolvaskur	1	1	1	1	1
EV	Eldhúsvaskur	1	1	1	1	1
SL	Slöngur	1	1	1	1	1
BV	Þvottavél	1	1	1		
UK	Útikrani	1	1			
Töppunarei. alls						

Vidd borhana	_____	ø mm
Vidd heimæðar	_____	ø mm
i götu	_____	ø mm pipa
(Útfyllist af vatnsveitu)		

ÓHEIMILT
ER AÐ SMÍÐA EFTIR ÞESSARI
TEIKNINGU NEMA MEÐ LEYFI
HÖFUNÐAR.

20211333

Neysluvatnslögn

Teikning þessi gildir almennt fyrir
sumarhús og önnur smáhúsi

Kvarði 1:50 1:20	TEIKNIVANGUR Súðarvogi 4, 104 Reykjavík Nnr. 8859-1461. Sími 681317 Pósthólf 4362, 124 Reykjavík	Dags:
		Hannað: <i>Jam. Sig.</i>
Tekk.: <i>J. Ó. Sig.</i>		Teikn. <i>KM</i>
Samp. <i>J. Ó. Sig.</i>		Teikn. N ^o 84 002