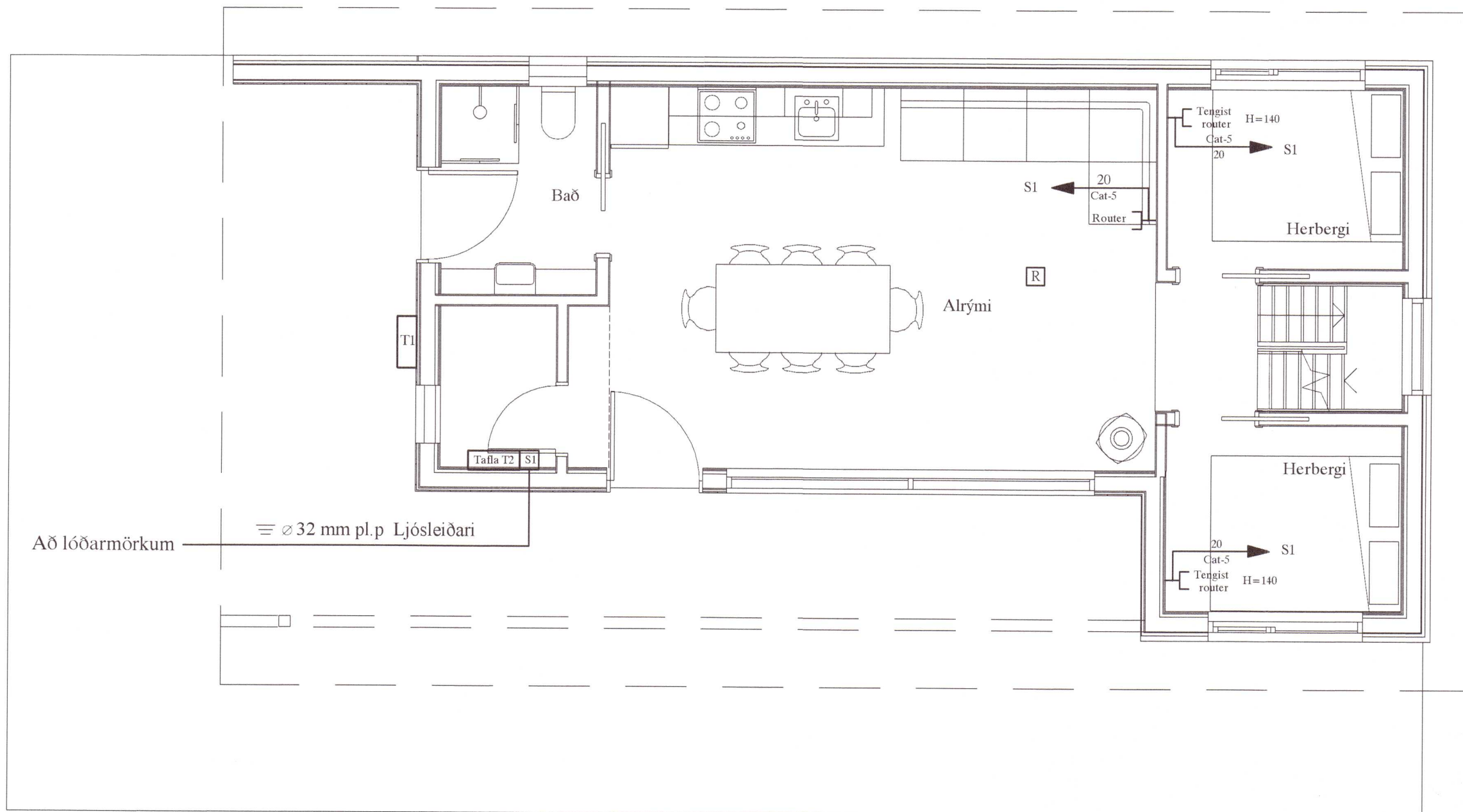


Skýringar á raftáknum

- ✕ = Loftdás
- ✕ = Veggdás
- ⌘ = Rofi
- ⌘² = Tvöfaldur tengill
- ⌘ = Dimmer
- ⌘ = Samrofi
- ⌘ = Krossrofi
- ⊙ = Þrýstirofi
- = Lögn að tóflu
- ↗ = Lögn upp
- ↘ = Lögn niður
- ↕ = Lögn upp og niður
- ⊞ = Hnappabærð öryggiskerfis
- ⌘ = Router/ethernet (Cat-5)
- ⌘ DS = Dyrasími
- ⌘ = Handboði
- ⌘ = Reykskynjari
- ⌘ = Reykskynjari með sfnenu og blökkjósi
- ⌘ = Bjalla
- ⊙ = Dyrasími útistöð
- ⌘ = Segullæsing
- ⌘ = Þjófaskynjari
- ⌘ = Spennir fyrir 12v halogen



BRUNAPÉTTINGAR

Þar sem lagdir fara í gegnum gót á milli brunahófa skal þetta með sérstökum brunapéttingum á viðurkenndan hátt. Péttingar sem notuð verða skulu notuð í samræmi við leiðbeiningar framleiðenda eða seljenda efnaða og vera viðurkennd af Mannvirkjastofnun. Verkið skal unnið af vönum fagnönnum sem hafa hlotið viðurkenningu frá MVS.

Um eigið eftirlit eigenda og forráðamanna með brunavörnum í húsinu gildir reglugerð nr. 200/1994. Eftirlit skal vera í samræmi við ákvæði í 4. kafla í NFPA-850. 4.3.1 Greinagerð um brunavarnir aðaluppdráttu samkvæmt lið a.

ALMENNAR SKÝRINGAR

Rafmagnsdásir sem eiga að koma á báðar hliðar steinsteypst veggjar, skal hliðra að lágmarki þykkt veggjarins (200mm). Öll mál eru í cm.

Stuðst er við leiðbeiningar Mannvirkjastofnunar 4.5.3-7.2.4. Raf- og fjarskiptalagnir. Hönnunarsendur eru að lágmarki skv. nýjustu útgáfu af ÍST 150 og TS151. Inntakspípur raf- og fjarskiptalagna eru lagðar að lóðarmörkum.

Til spennujöfnunar skal járnalögn í grunni vandlega bundin saman þannig að hún myndi leiðandi samband. Þar sem lagdir fara á milli brunahófa skal þetta með þar til gerðum brunapéttingum. Þar sem lagdir fara í gegnum gólf, loft og vegg skal einnig ganga fagnanna frá brunapéttingum raflagna. (sjá ISO834)

SKÝRINGAR

LAGNIR ERU HULDAR 16mm PLASTPÍPUR OG TAUGAR 3x1,5².
 TAUGAR FYRIR 16A TENGLA SÉU 3x2,5².
 HÆÐ Á ROFUM SÉ 105 sm.
 TENGLAR VIÐ ROFA SÉU Í SÖMU HÆÐ OG ROFAR.
 HÆÐ Á TENGLUM SÉ 20sm.
 HÆÐ Á VEGGLJÓSUM YFIR VÖSKUM SÉ 200sm.
 MÁLSTRAUMUR ROFA SÉ 10A, EN TENGLA 16A.
 L = SJÓNVARP, F = BÆJARSÍMI

- DS = DYRASÍMI H=130sm
- ⌘ REYKSKYJNARI jóniskur
- ⌘ REYKSKYJNARI optiskur
- ⊙ HREYFISKYJNARI ÞJÓFAVARNARKERFIS H=V/LOFT
- ⊙ = HITANEMAR F. GÓLFHITA H=150sm

NEMA ANNARS SÉ GETIÐ

20211632

Áritun aðalhönnuðar
 Brynjar Danielsson kt. 090467-5229

				V-GATA 30 BLÁSKÓGARBYGGÐ		MKV. 1:50	
				LANDNÚMUR L=170752		TEIKN NR. 3	
				SMÁSPENNULÖGN		SÍÐASTA TNR.	
A	21-06-02	HEIMTAUGAR-OG FULLNADARTEIKNING	B.P.T.	T.S.	220146-2439	TNR. 3	AF 3
ÚTG.	DAGS.	TEIKN.	HANNAÐ	SAMPYKKT	KENNITALA	VERKNR.	ÚTG. A
						TERA s/f	
						RAFMAGNSVERKFRÆÐISTOFA	
						TRAUSTI SVEINBÖRNSSON RAFMAGNSHFNFR. sfnr 8982523	
						TS-021 (21)	