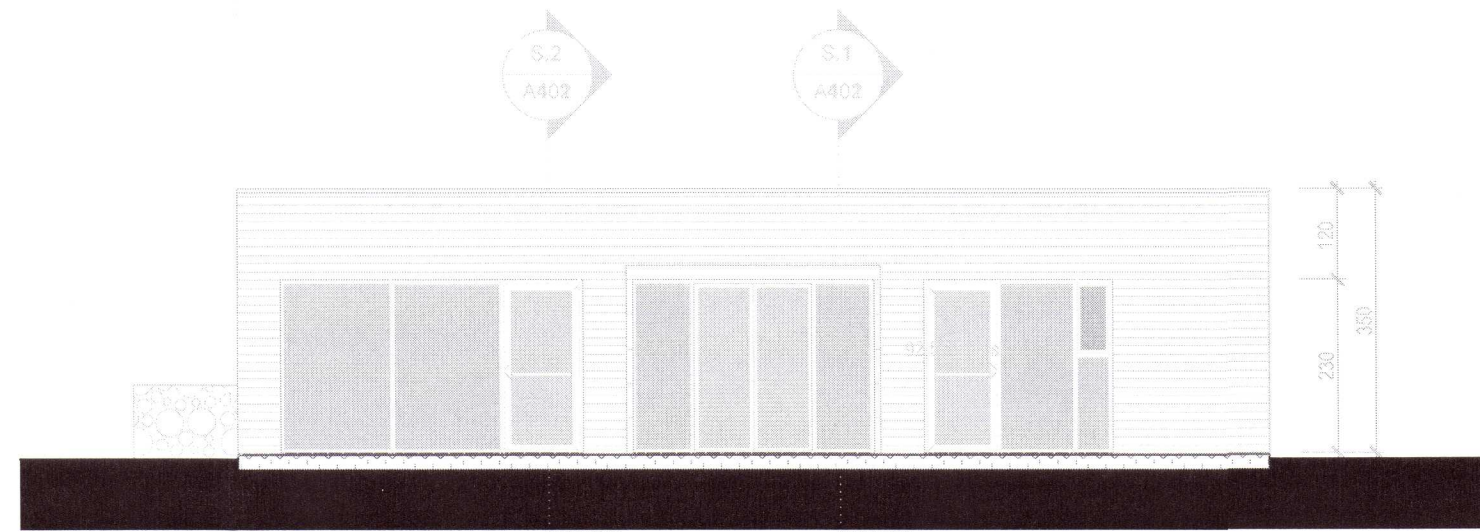
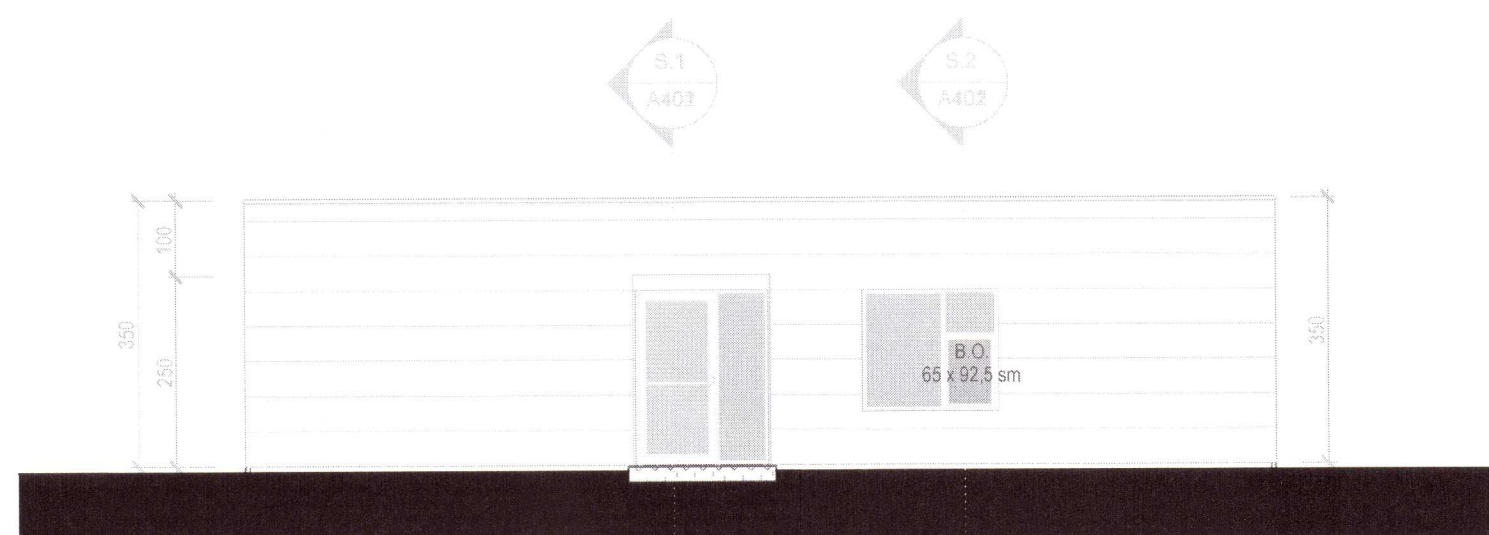




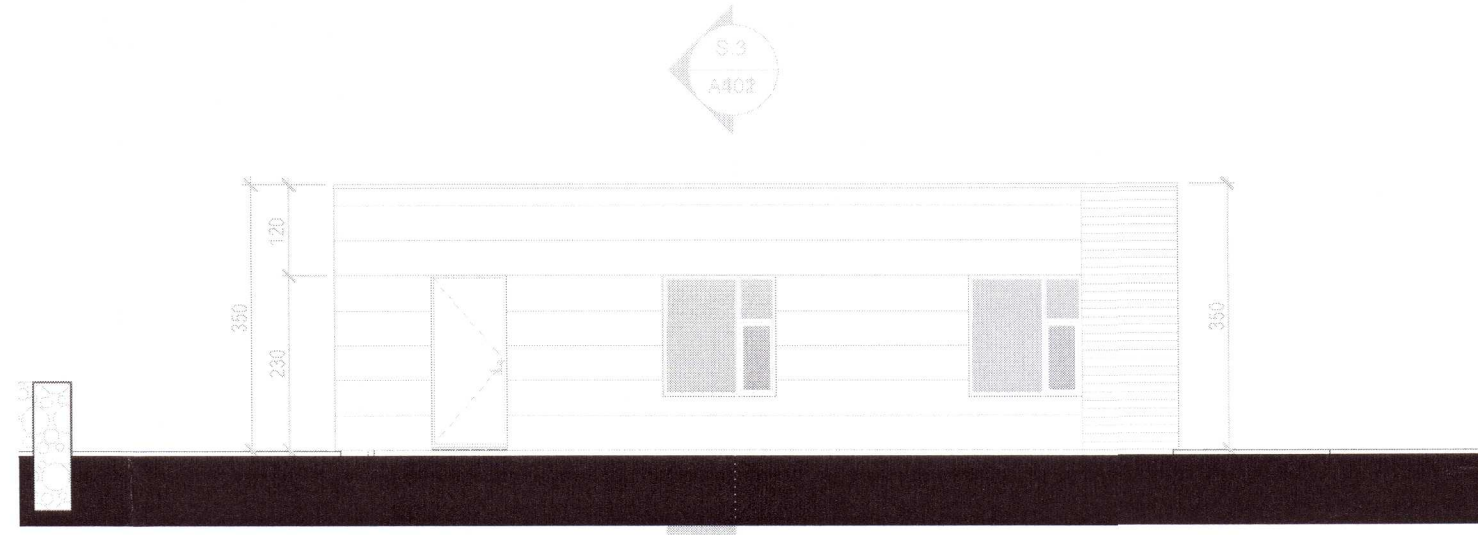
Austur



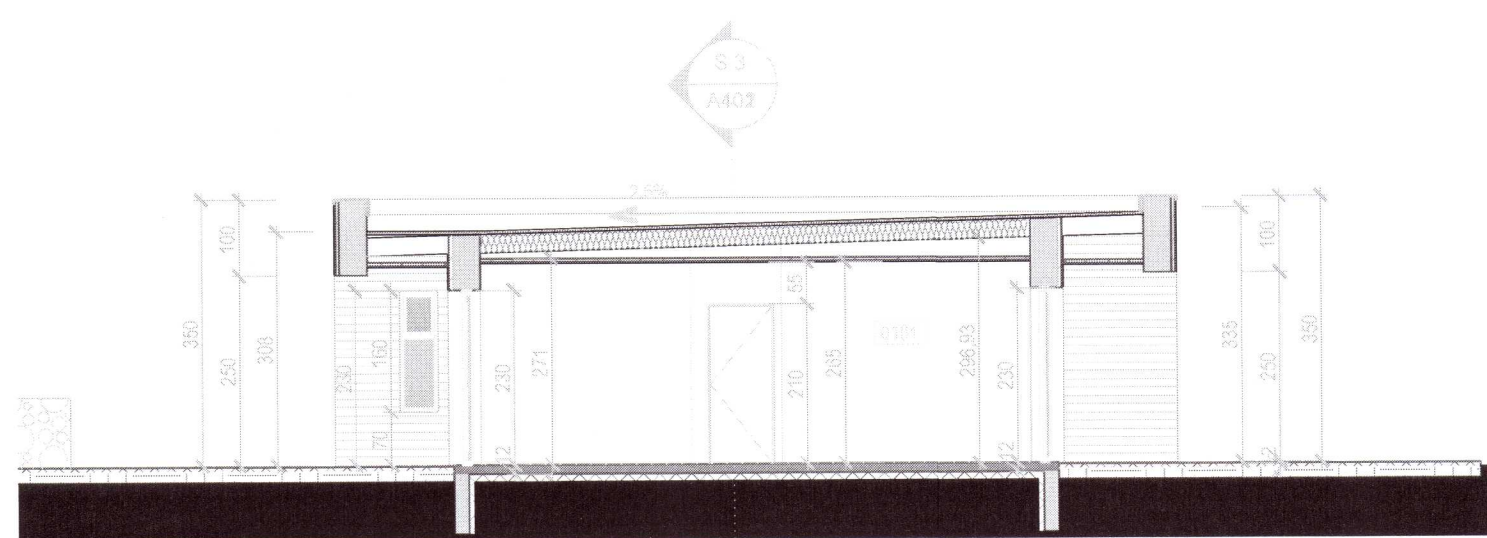
Suður



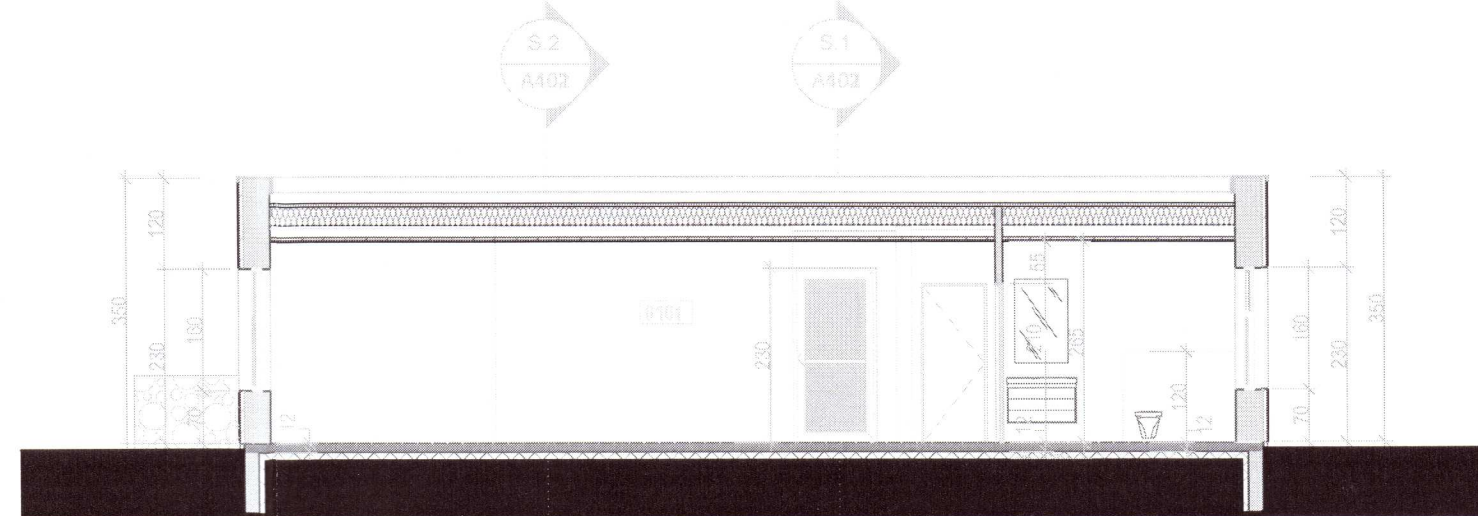
Norður



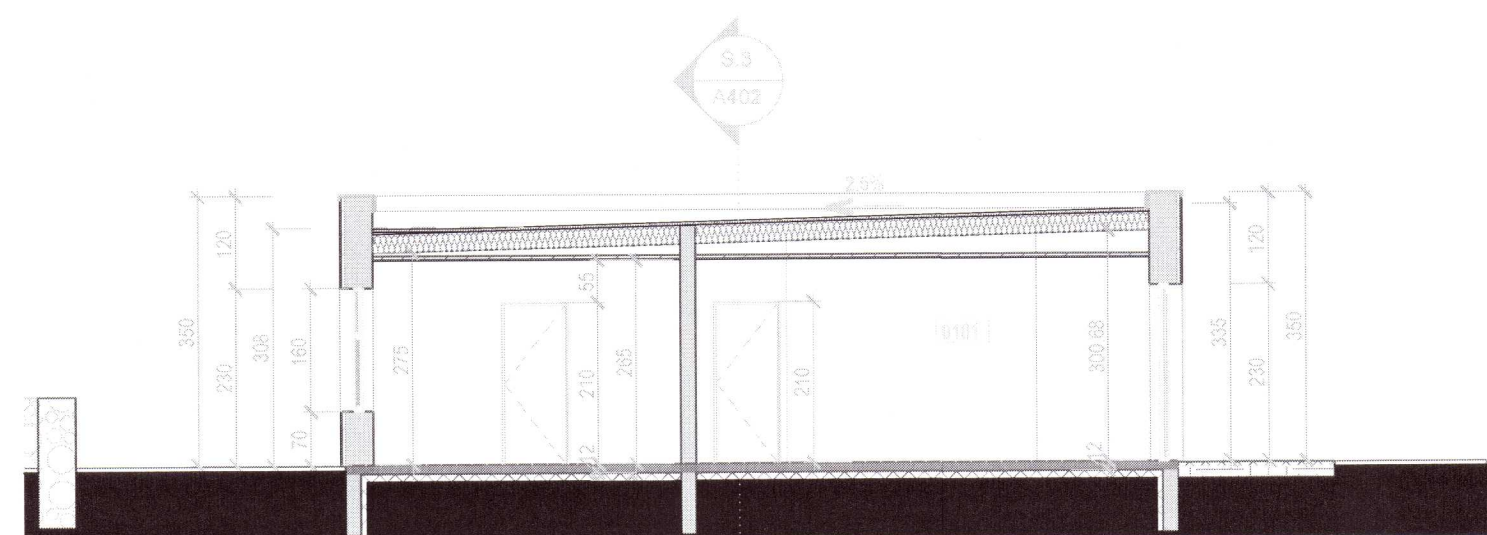
Vestur



Snið 1



Snið 3



Snið 2

20212846

- TÁKN:**
- NF = Niðurfall
 - LR = Lofttréting
 - PK = Póstkassar
 - NL = Neyðarljós
 - VLR = Vélknúin lofttréting
 - ◀OT = Merktur útgangur
 - ♿ = Bílastæði fyrir fatlaðr 30 = F30 gler
 - BD = Þjörgunarop
 - ▶ = Fellstigi við þjörgunarop
 - ⊙ = Brunaslanga
- ELDVARNAMERKINGAR:**
- REI 60 = Berandi A60 eða B60 veggur
 - EI 60 = A60 eða B60 veggur
 - R60 = Burður í 60 mínútur, t.d. sú eða bitl.
 - EI 30 = B30 hurð eða veggur
 - EI CS 60 A60 eða B60 hurð
 - EI 30 -GS = reykþétt og sjálflokandi
 - A = er óbrennanlegt efni
 - = er brennanlegt efni (t.þ. tin)

Breyting:

ss ark ehf. *Stefán Elvar*

Smíðjuveg 11 200 Kópavogur
Sími 00354 5644683
stefan@ssark.is

Verkefni **Sumarhús að Þórisstöðum 2 lóð 14**

Verkhúti **Útlit g snið**

Arkitektar Stefán Hallsson, Stefán Örn Stefánsson
Aðalhönnuður Stefán Hallsson 180454-3579

Teiknað S.H. - S.Ö. S. Blað nr. A002
Mkv. 1:100 Dags. 10.3.2020