

Umhverfis- og tæknisvið Uppsveita  
**Yfirfarið**  
**07 OCT 2021**  
*Silja Sigurð*  
 Fr. Byggingartulltrúi

Skýringar

Tengja sal saman tvö neðstu járnin í sökkulveggnum allan úthringinn og að upptaki í tengibox. Setja skal tvo víralása á hver samskeyti. Steyputeinar skulu vera 12mm í þvermáli.

Öll mál eru í cm, nema annars sé getið.

Tafla og raflúnaður skal vera af viðurkenndri gerð.

Hæð rofa er 110cm, hæð tengla er 20cm, nema annars sé getið.

Hæð tengla í eldhúsi, baði, þvottahúsi, vs og bílskúr skal vera 110cm

Málstraumur rofa skal vera 13A og tengla 16A

Hæð tengils við rofa skal vera sú sama og rofans.

Greinar eru ekki sýndar í öllum tilvikum að töflu, en eru þá merktar viðkomandi töflu og grein,

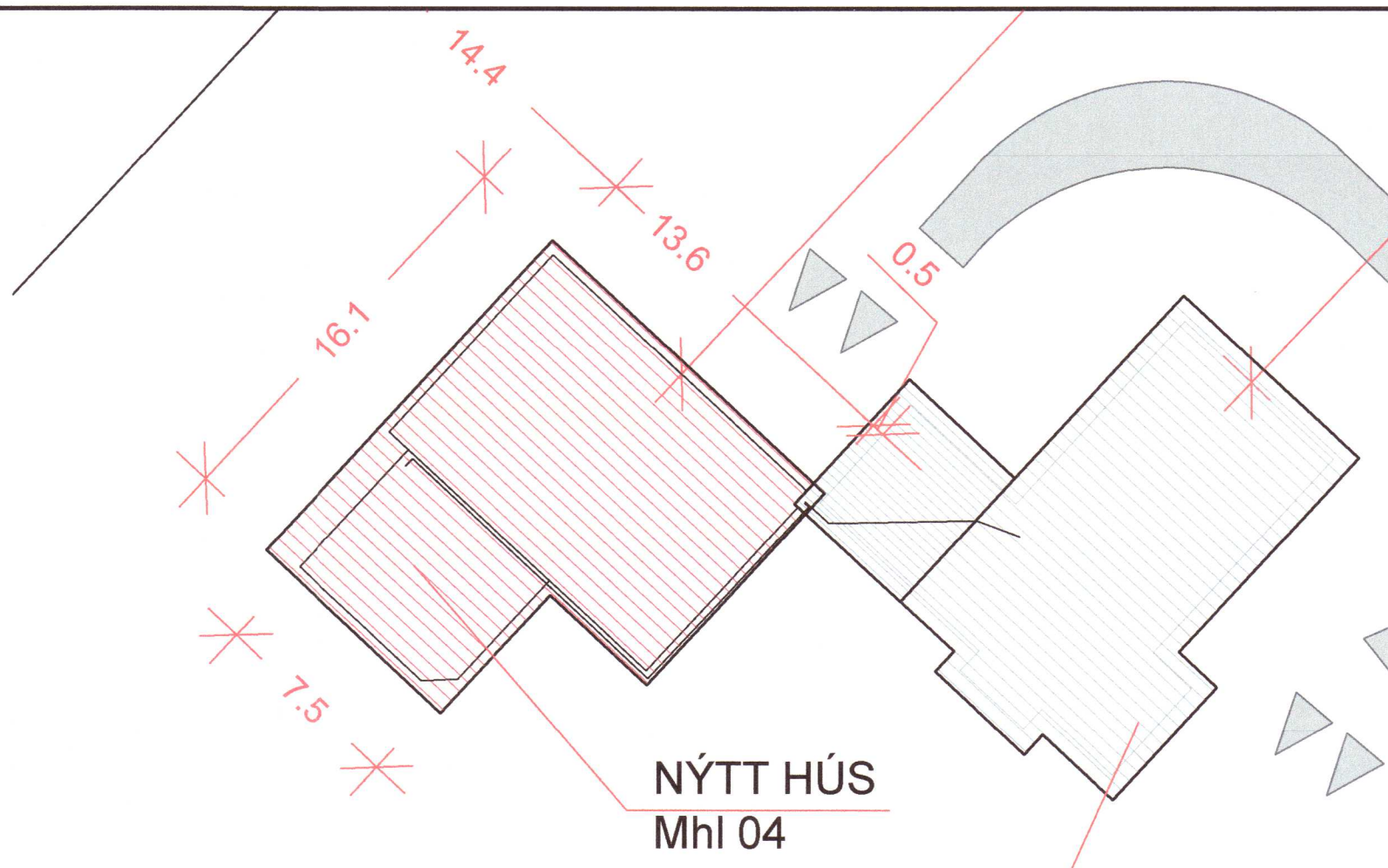
Vírar eru 1,5mm<sup>2</sup> í þvermál, nema annars sé getið.

Staðsetning rofa og tengla skal skoðast í samræmi við innréttingarteikningar.

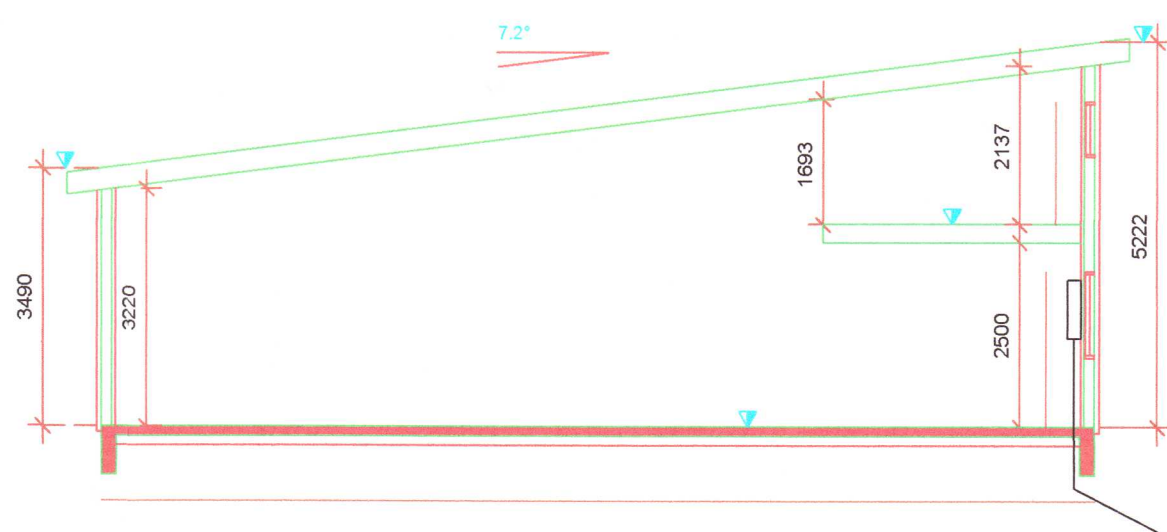
Öll rör í smáspennu eru 20mm.

Verk skal unnið samkv. IST-200 staðli.

20212923

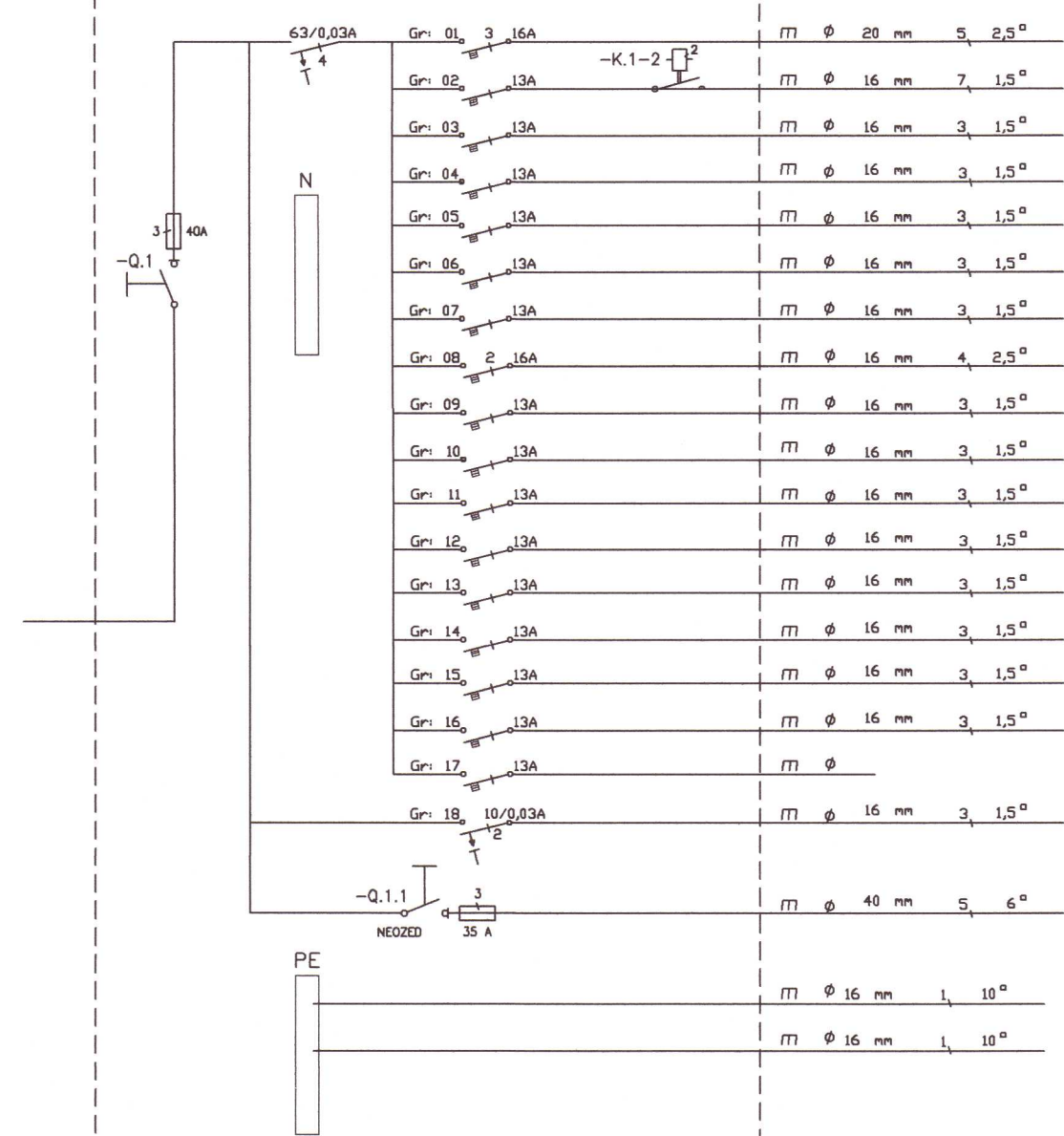


**SANDLÆKJARKOT**  
**L166588**



**SNID A1**  
**Mkv. 1:100**

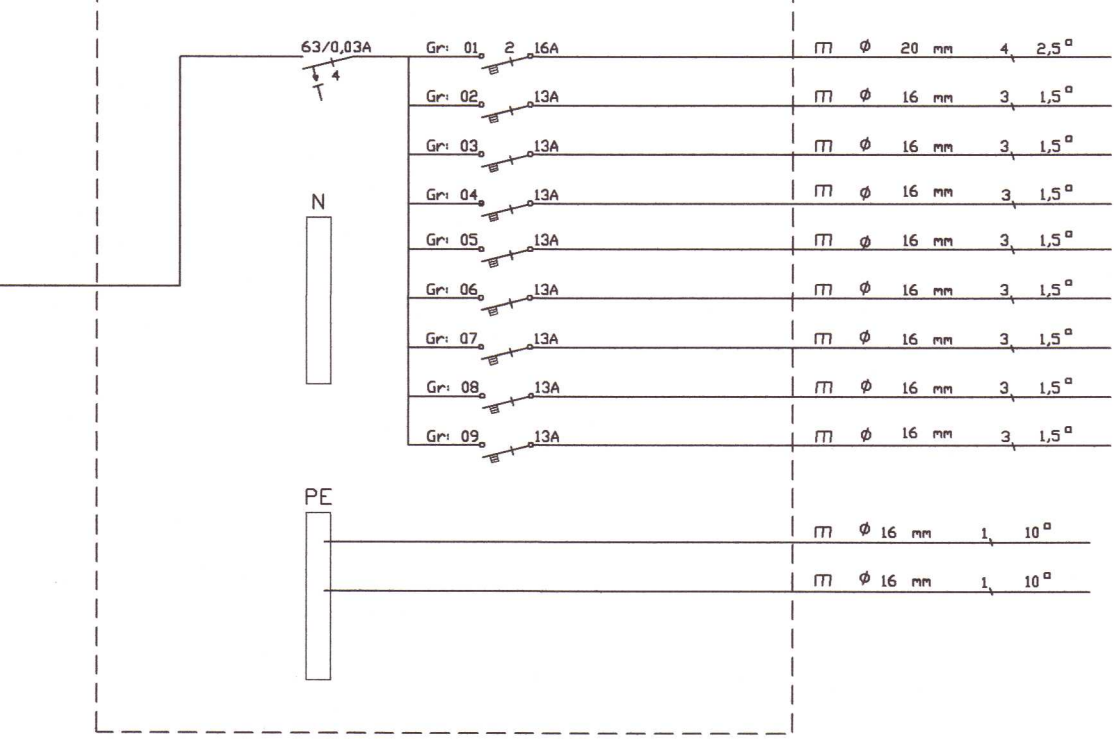
**TAFLA T2**



- Gr. 01 3 16A m Ø 20 mm 5, 2,5° HURÐARMÓTORAR
- Gr. 02 13A m Ø 16 mm 7, 1,5° HÁÞRÝSTIÐÉLA
- Gr. 03 13A m Ø 16 mm 3, 1,5° TENGLAR MILLILOFTI
- Gr. 04 13A m Ø 16 mm 3, 1,5° TENGLAR ELDHÚSI
- Gr. 05 13A m Ø 16 mm 3, 1,5° OFN
- Gr. 06 13A m Ø 16 mm 3, 1,5° ÖRBYLGJUOFN
- Gr. 07 13A m Ø 16 mm 3, 1,5° UPPÞVOTTAVÉL
- Gr. 08 2 16A m Ø 16 mm 4, 2,5° HELLUBORÐ
- Gr. 09 13A m Ø 16 mm 3, 1,5° ÞVOTTAVÉL
- Gr. 10 13A m Ø 16 mm 3, 1,5° VINNUTENGLAR VESTUR
- Gr. 11 13A m Ø 16 mm 3, 1,5° VINNUTENGLAR VESTUR
- Gr. 12 13A m Ø 16 mm 3, 1,5° VINNUTENGLAR VESTUR
- Gr. 13 13A m Ø 16 mm 3, 1,5° VINNUTENGLAR SÓLU
- Gr. 14 13A m Ø 16 mm 3, 1,5° VINNUTENGLAR SUÐUR
- Gr. 15 13A m Ø 16 mm 3, 1,5° VINNUTENGLAR AUSTUR
- Gr. 16 13A m Ø 16 mm 3, 1,5° LJÓÐS
- Gr. 17 13A m Ø 16 mm 3, 1,5° TIL VARA
- Gr. 18 10/0,03A m Ø 16 mm 3, 1,5° ÚTILJÓÐS

- Gr. 19 40 mm 5, 6° GREINATAFLA T2
- Gr. 20 16 mm 1, 10° SPENNUJÖFNUN JARÐSKAUT
- Gr. 21 16 mm 1, 10° SPENNUJÖFNUN VATNSRÖR

**TAFLA T3**



- Gr. 01 2 16A m Ø 20 mm 4, 2,5° ELDAVÉL
- Gr. 02 13A m Ø 16 mm 3, 1,5° TENGLAR ELDHÚSI
- Gr. 03 13A m Ø 16 mm 3, 1,5° LJÓÐS ALRÝMI
- Gr. 04 13A m Ø 16 mm 3, 1,5° LJÓÐS HERBERGI OG BAÐ
- Gr. 05 13A m Ø 16 mm 3, 1,5° LJÓÐS SVEFNLOFT
- Gr. 06 13A m Ø 16 mm 3, 1,5° TIL VARA
- Gr. 07 13A m Ø 16 mm 3, 1,5° TIL VARA
- Gr. 08 13A m Ø 16 mm 3, 1,5° TIL VARA
- Gr. 09 13A m Ø 16 mm 3, 1,5° TIL VARA

- Gr. 22 16 mm 1, 10° SPENNUJÖFNUN JARÐSKAUT
- Gr. 23 16 mm 1, 10° SPENNUJÖFNUN VATNSRÖR

INNÞAKSRÖR SKULU VERA 70 cm. UNDIR ENDANLEGU YFIRBORDI  
 INNÞAKSRÖR VEITU Ø 50 mm + Ø 32 mm FYRIR LÓÐARLÝSINGU  
 INNÞAKSRÖR FYRIR SÍMA Ø 50 mm  
 INNÞAKSRÖR LEGGIST AÐ LÓÐARMÓRKUM  
 HEIMTAUG RAFVEITU 400V / 230 V, 3 x 50 A

Breytingar:	Undirskrift aðalhönnuðar:	Verkefni:	Heild teiknings:
D		Sandlækjarkot skemma	Afstöðu- einlínunmynd
C		Skeiða- og Grúpvjerjahrepp	og snið
B		Teikning nr. 1	Mælikvarði: 1:500 1:100
A		Verk nr. 2021-82	Teiknað: S.Á.P
Dags:	Breyting:	Útprintað 5.9.2021	Hannað: S.Á.P

Sigurður Á Pétursson kt.051177-4959

2021-82

September 2021

Sigurður Ágúst Pétursson  
 Ráfmagnsfræðingur  
 kt. 051177-4959

