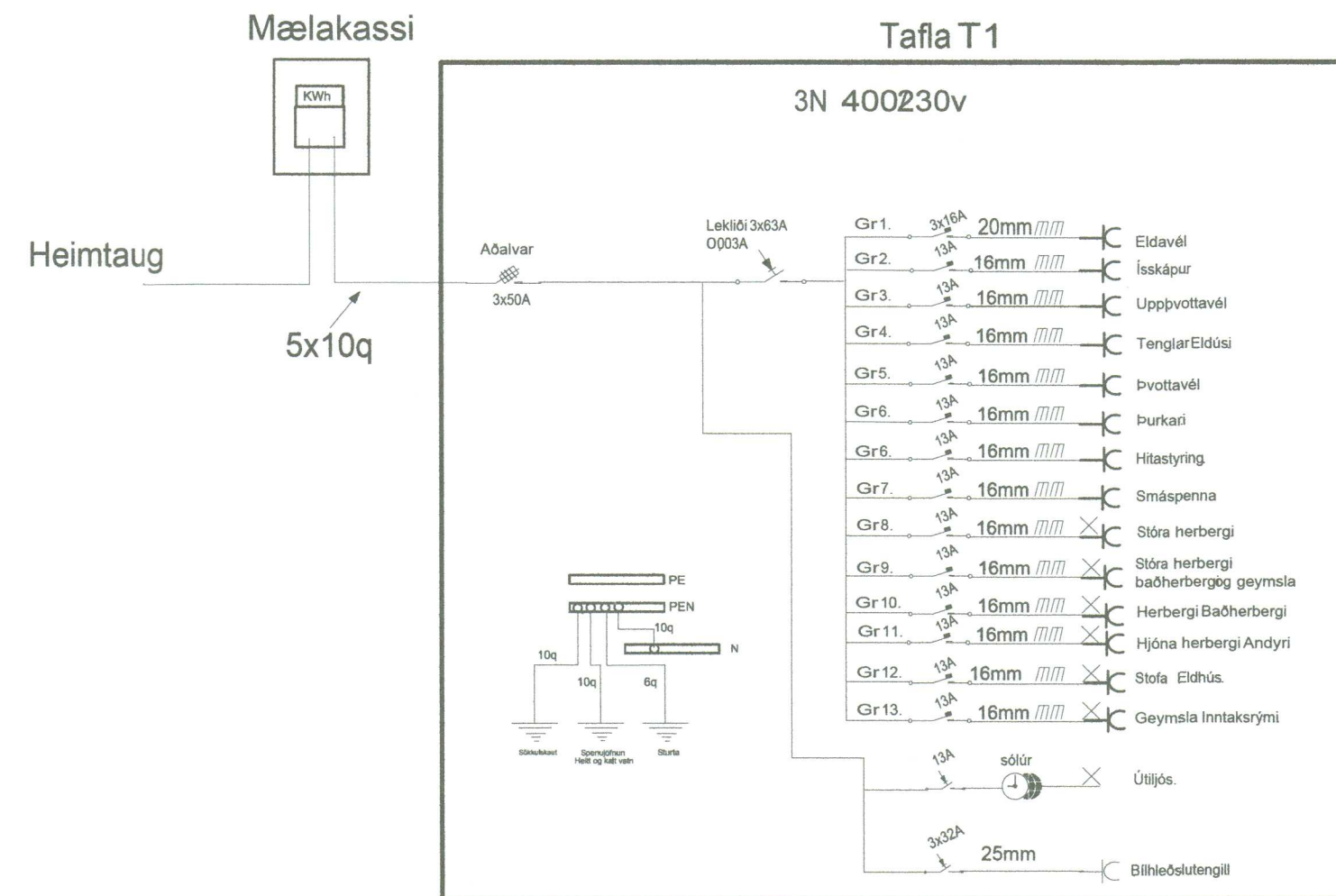


Heimtaug Rarik í 50mm inntaksröri



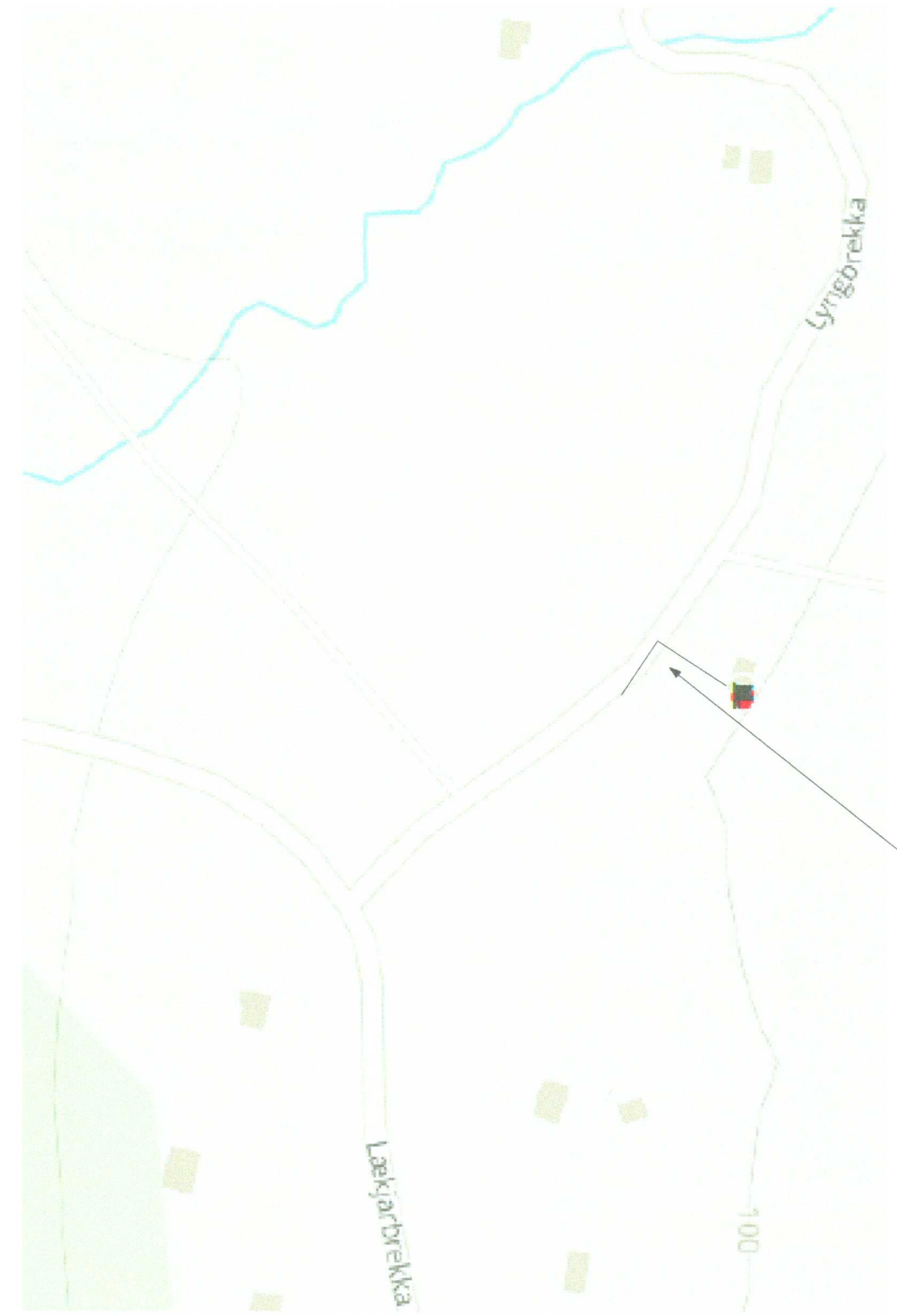
Umhverfis- og tæknisvið Uppsveita  
**Yfirfarið**  
 21 OCT 2021  
*Stefni Stóð*  
 77. Byggingarfulltrúi

**Skýringar**

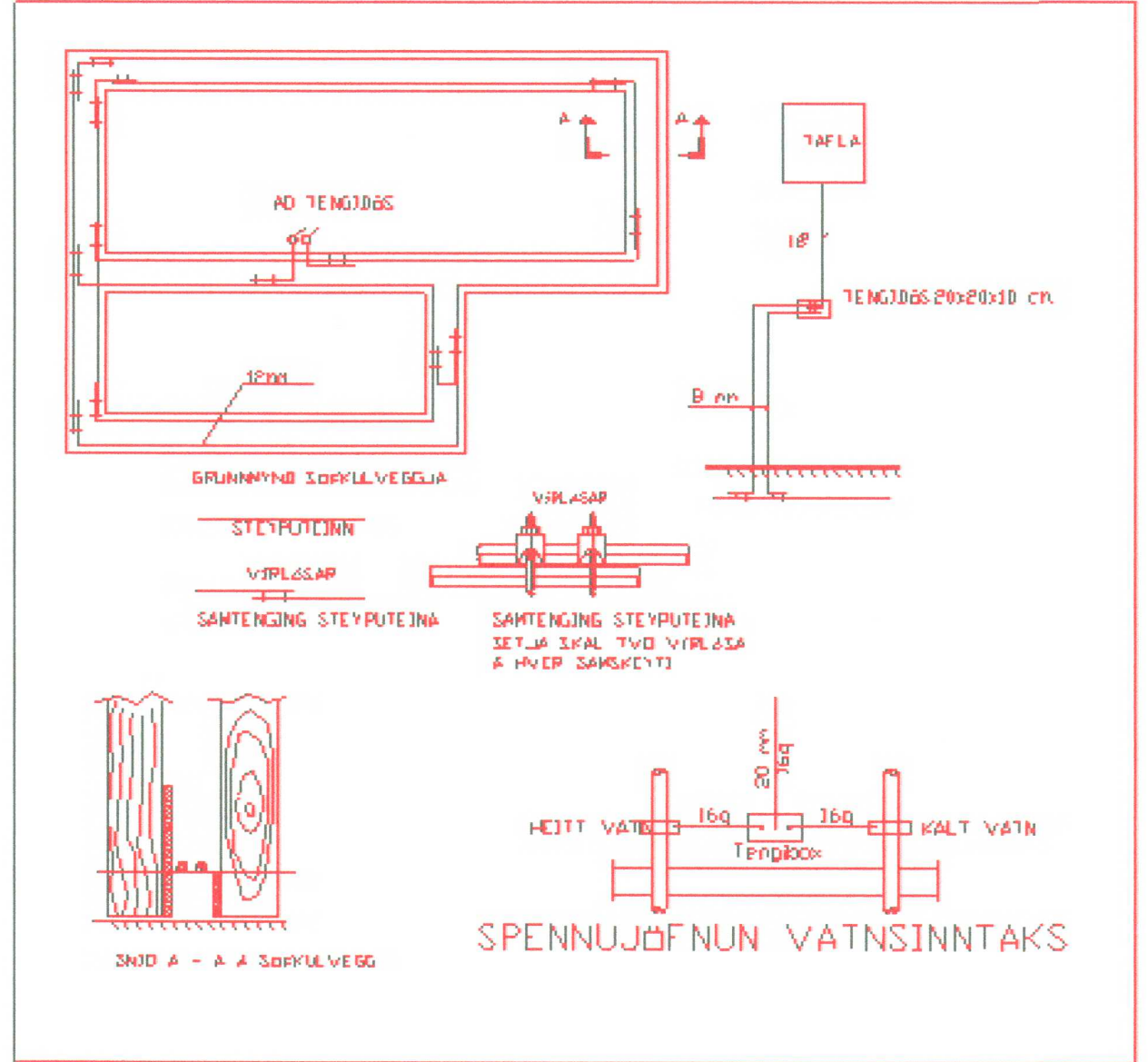
1. Raflögninn skal vera hóikuð pípu eða barkalögn
2. Frágangurskal vera í samræmi við staðla og reglugerð
3. Allt raflagnaefni skal vera smkvæmt staðli og reglugerð
4. Láspennulagnir skulu vera 16mm nema annað komi framm.
5. Smáspennulagnir skulu vera 20mm nema að annað komi framm.
6. Reykskynjarara skulu vera samtengjanleigir með brunastreng eða þráðlausir
7. Staðsetning tengla og rofa skulu vera miðaðar við innréttingarteikningar

Tengill	⊕
Loftljós	×
Veggljós	*
Rofi	∩
Roflog tengill	⊕
Smáspennutengill	⊕
Reykskynjari	R
Jarötenging	↓
Spennujöfnun	↓
Töflukassi	□

20213024



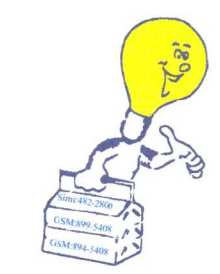
**FRÁGANGUR Á SÖKKULSKAUTI OG SPENNUJÖFNUN**



1x50mm inntaksrör útfyrir lóðarmörk

Verkheiti	Lyngbrekka 4.
Staður	801 Selfoss
Dags	07. - 05. - 2021.
Teikningarhluti	Sökkulskauts Afstöðu og Einlínunmynd
Tegund	Raflagnateikning
Hönnuður	Sveinn Eliasson 280872-3189.
Samþykkt	<i>Svein Eliasson</i>

**RaflagnajónustaSelfoss**



Gagnheiði 5.  
 800 Selfoss  
 Símanúmer  
 899-5408.  
 894-5408.