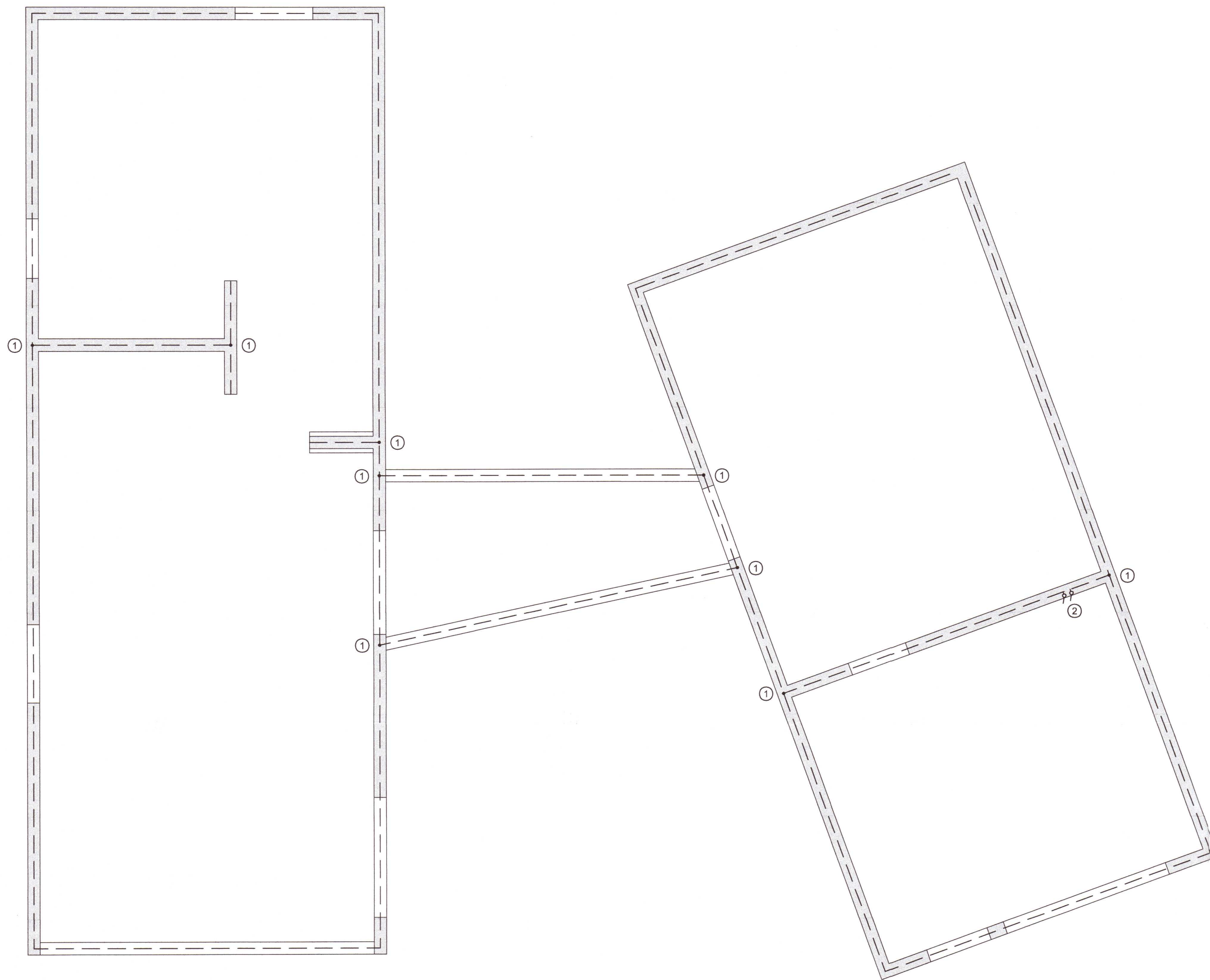
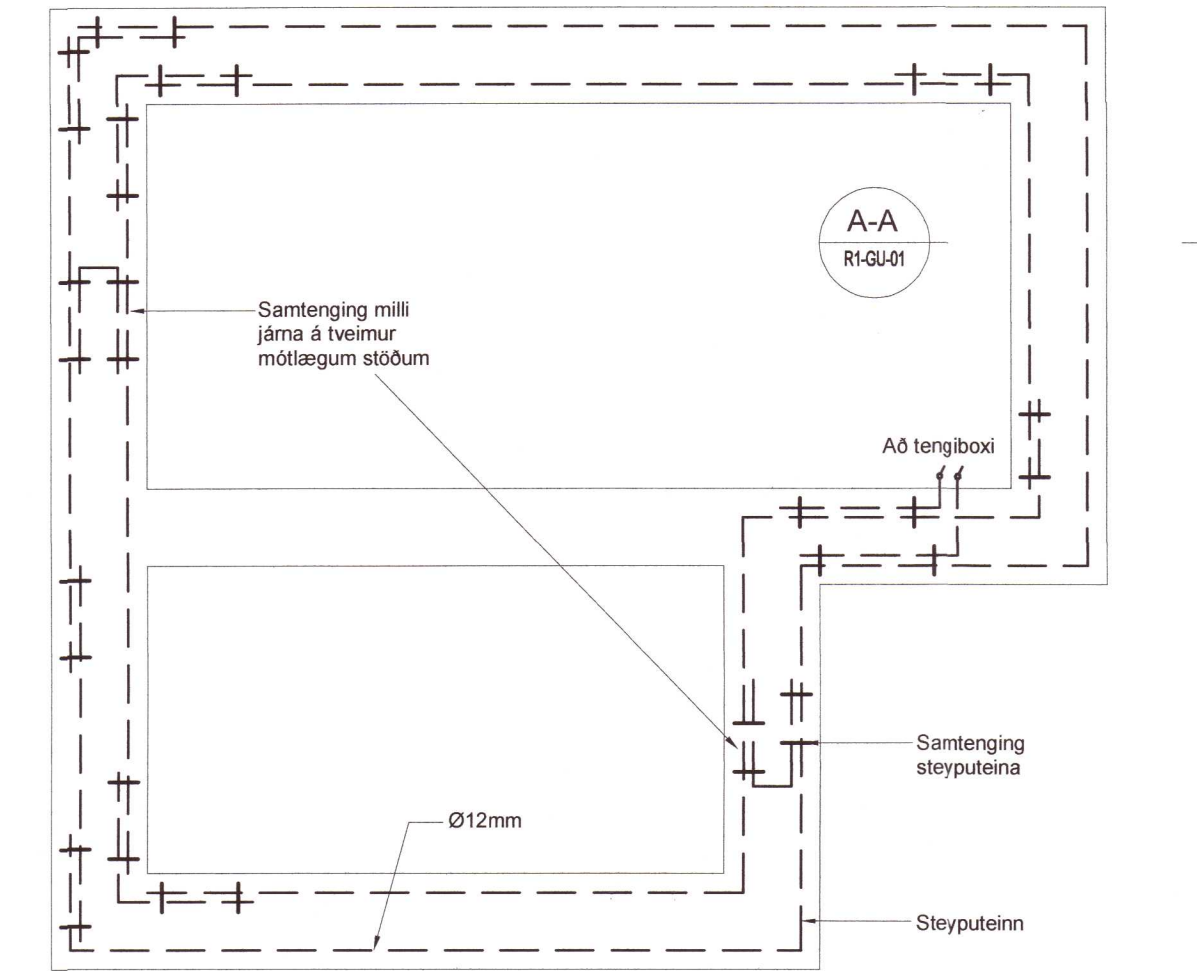


Grunnmynd söklla 1:50

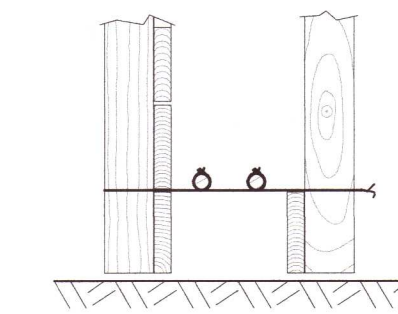


Sökkulskauf
Dæmigerður frágangur

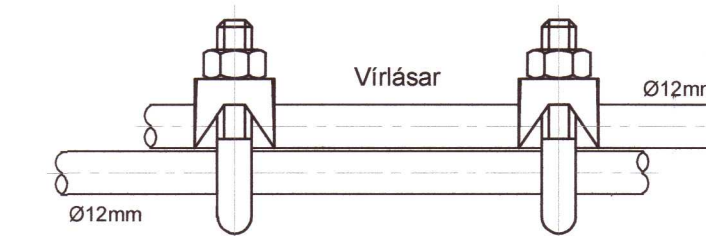


Grunnmynd sökkulveggja

A-A Snið
R1-GU-01



Snið A i sökkulvegg
Sýnd eru 2 neðstu steypu-
styrktarjárnin í steypumóði
ofan á neðstu mótavinum.

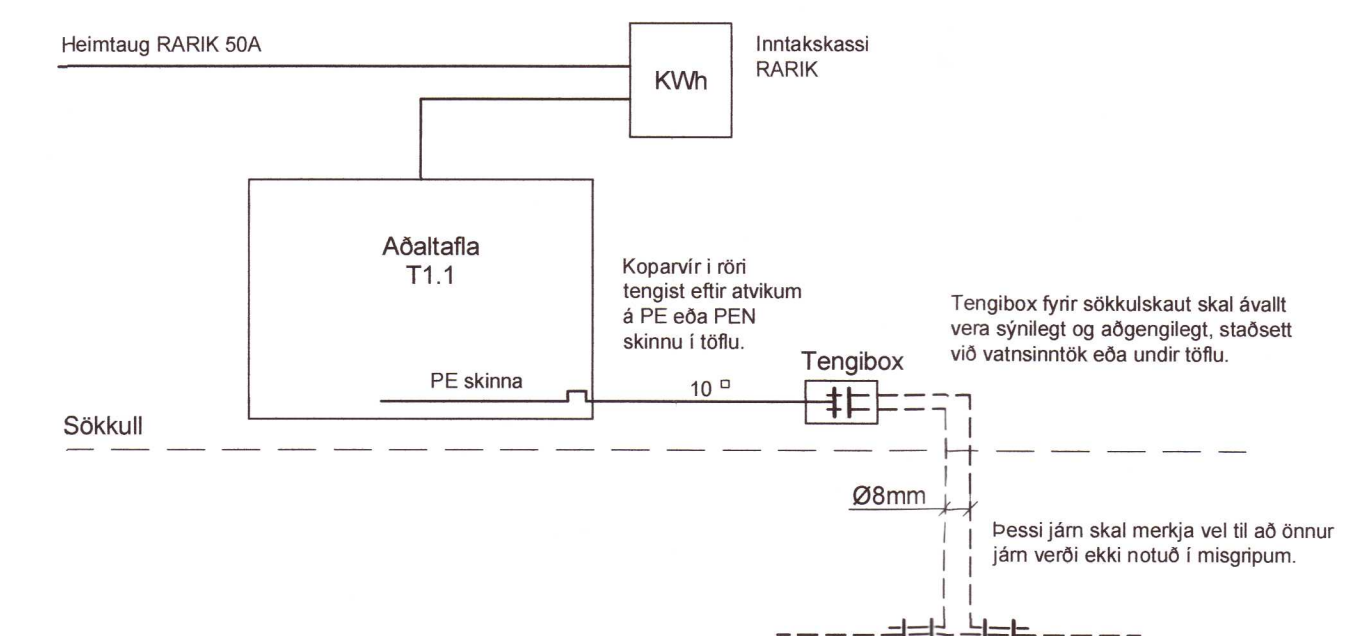


Samtenging steyputeina
Setja skal tvo virfásar á hver samskeyti

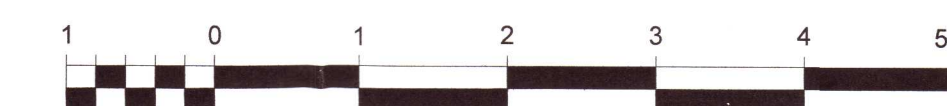


Sá nánar skýringu ①

Aðaldreifing - töflur



Kvarði 1:50



Umhverfis- og tæknisvið Uppsveita
Yfirfarið
25 OCT 2021
SUL-SLP
Byggingartillit

Áritun samráðingarráðgjafa
Dagsetning samþykktis aðaluppdráttar

Athugasemdir:

Sökkulskauf skal ganga frá með því að tengja tryggilega saman tvo neðstu járnin í sökkli með viraklemmu eða með rafsuðu. Járngrind í góflum skal tengja við járngrind í sökkulveggjum með viraklemmum eða með rafsuðu.

Skýringar:

- Sökkulskauf
- ① Tenging sökkulskaufs við lóðréttu járngrind með viraklemmum eða með rafsuðu.
- ② Steypustyrktarjárn (2xø8mm) að tengiboxi fyrir sökkulskauf.

Verkeigning

VSÓ RÁÐGJÖF

Borgarholtsbraut 21 - Öndverðarnesi
Grimsnes- og Grafningshreppi Árnessýslu

Rafkerfi Hannað / teiknað: PP / LL
Sökkulskauf Yfirfarið:
Grunnmynd undirstöður Samþykkt: Simon Unndórsson
Kt: 110856-7769

Mælikvarði: 1:50 (A1) Dagsetning: 12.10.2021

Verknúmer: 21554 Teikninganúmer: R1-GU-01 Endurrit:

20213466

S:\2021\21554_R1-GU-01\21554_R1-GU-01.dwg