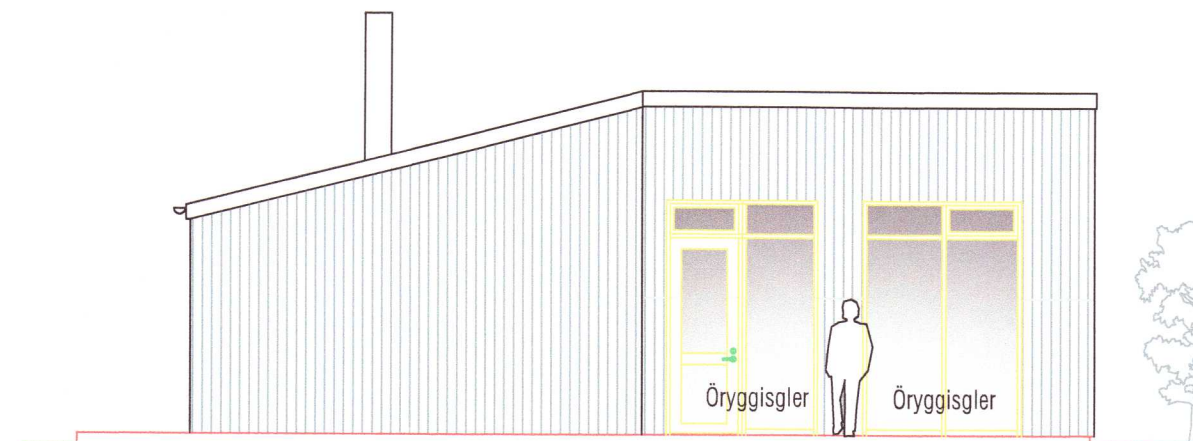
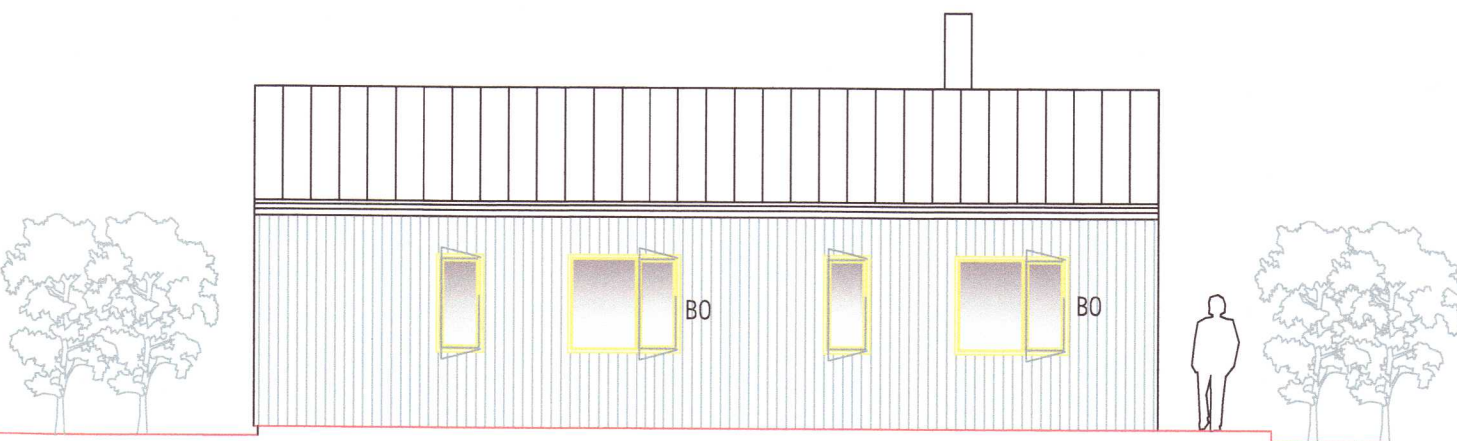


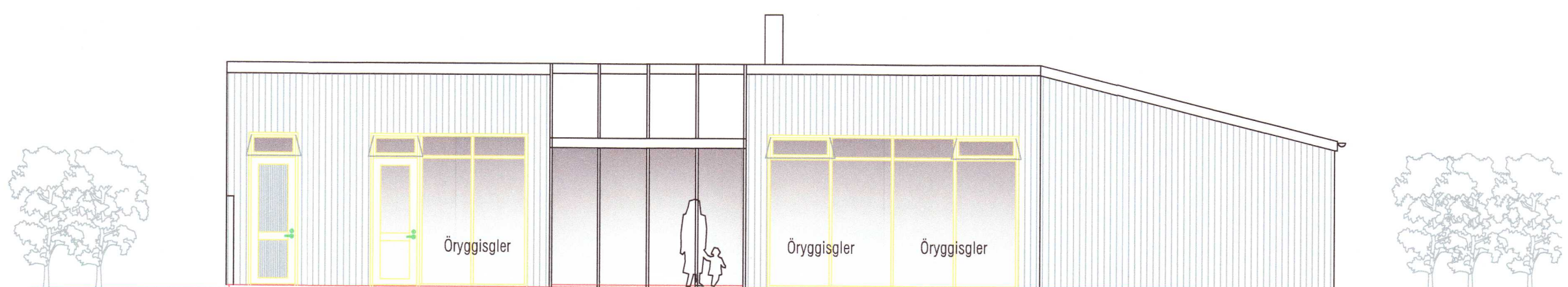
Vestur 1:100



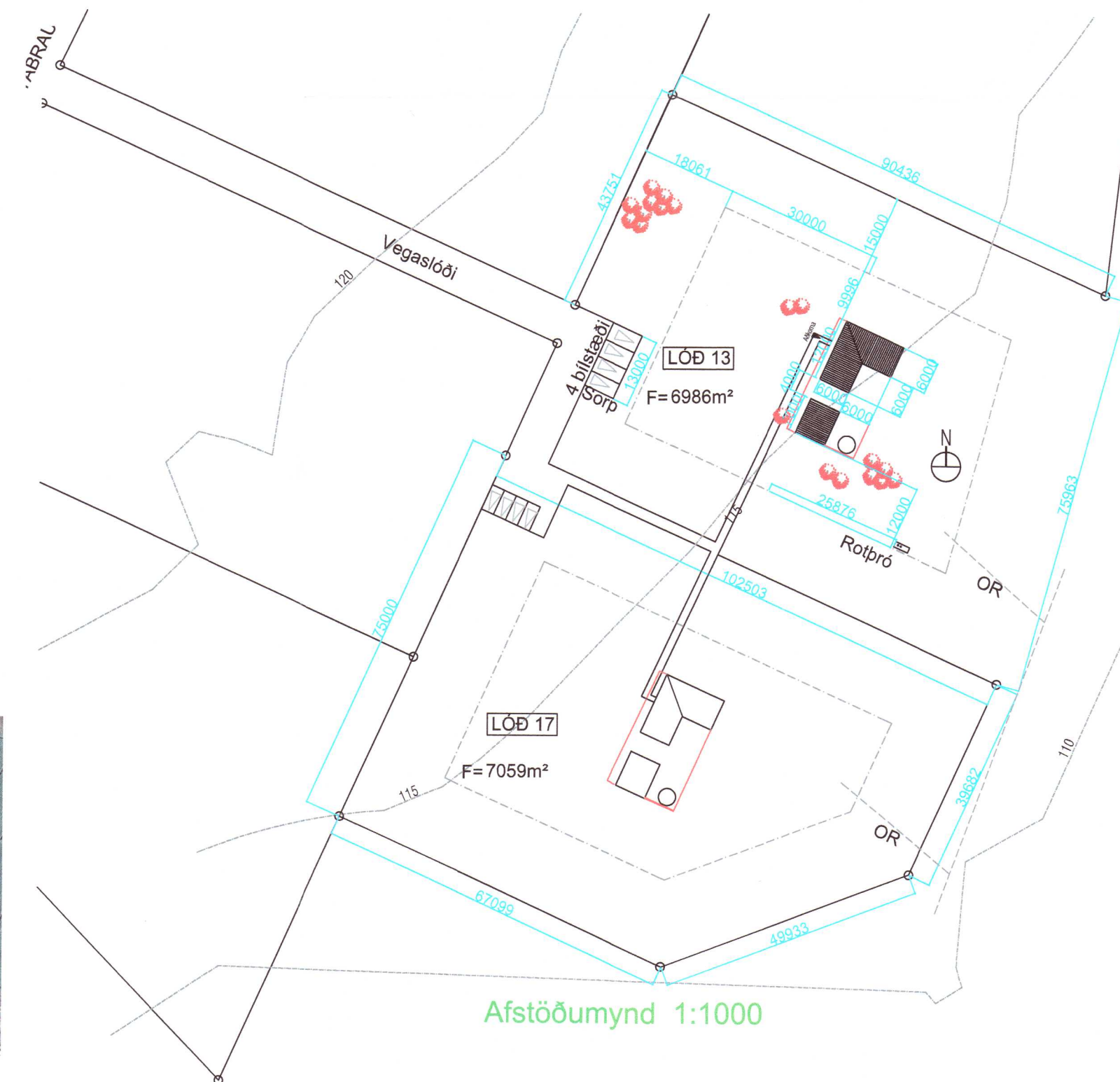
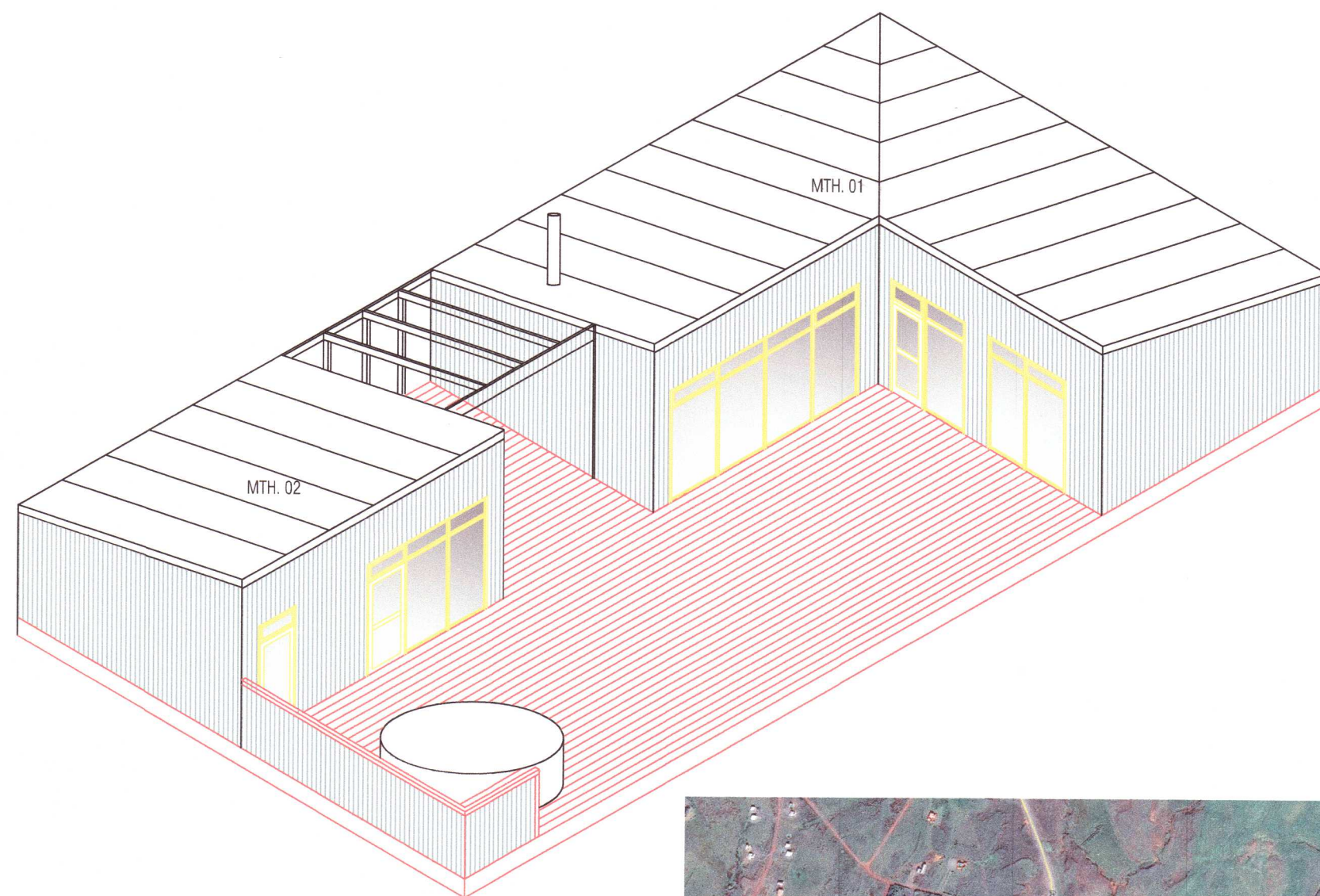
Suður 1:100



Norður 1:100



Austur 1:100



TÁKN:

- NF = Niðurtali
- LR = Lofttræsting
- PK = Póstkassar
- NL = Neyðarljós
- VLR = Vélknúin lofttræsting
- ÚT = Merktur útgangur
- ♿ = Bilastæði fyrir fatlaða
- BO = Björgunarpop
- 🚪 = Fellið stigi við björgunarpop
- 🌀 = Brunaslanga 20 m.

ELDVARNAMERKINGAR:

- REI 60 = Gerandi A60 eða B60 veggur
- EI 60 = A60 eða B60 veggur
- R60 = Burður í 60 mínútur, t.d. súla eða bitli
- EI 30 = B30 hurð eða veggur
- EI CS 60 = A60 eða B60 hurð
- E 30 = F30 gler
- EI 30-CS = (reykþétt og sjálflokandi)
- A = er óbrennanlegt efni
- B = er brennanlegt efni (t.d. timbur)

Breyting:

- 7 september 2021 sókklar og plata staðsteypt.
- 13 júní 2022. breytt grunnmynd bætt við sauna mth. 02
- Bætt við skáli klætt plastblötum milli mth. 01 og 02
- 13 júní 2022. breytt afstöðumynd

ss ark ehf.

Smíðjuvegi 11 200 Kópavogur
sími 00354 5644683
stefan@ssark.is

Stefán Órn Stefánsson

Verkheiti Gistihús Torfastaðarkoli Biskupstungum lóð nr 13

Verkheiti Útlitsmyndir, afstöðumynd

Arkitektar Stefán Hallsson, Stefán Órn Stefánsson
Aðalhönnuður Stefán Hallsson 180454-3579.

Telknað S.H. - S.Ö. S- Blað nr. A001
Mkv. 1:100 1:1000 Dags. 24.6.2022