

Allt efni sem notað er í frárennislagnir þarf að vera CE-merkt og vottað af Nýsköpunarmiðstöð Íslands í samræmi við byggingareglugerð og viðeigandi gildandi staðla, eins og ÍST/EN-65.

Allar frárennislagnir í grunnu eru Ø100 PVC, lögn utan grunnvegga sé lögd á frostfriu dýpi og skal lögn vera sönduð undir og yfir og vandlega varðar fyrir öllum hvössum brúnum.

Vanda skal alla vinnu við við lagningu frárennislagnanna og gæta sérstaklega að því að þær hvíli á belgnum en ekki samskeytum og að undirlagið sé vel þjappað og burðarhæft. Ekki skal leggja lagnir á frosið undirlag.

Regnvatnslagnir eru Ø100 PVC jarðvatnslagnir og þjóna jafnframt tilgangi grunnvatnslagna.

Viðað er í RB-bláð nr. Rb(12).401 (Nú Nýsköpunarmiðstöð) varðandi frágang við jarðvatnslagnir.

Uppgefnir kótar eru miðaðir við rennislisbotn á pípum.

Allar uppgæfnar fjarlægðir á teikningu miðast við sökkulveggi.

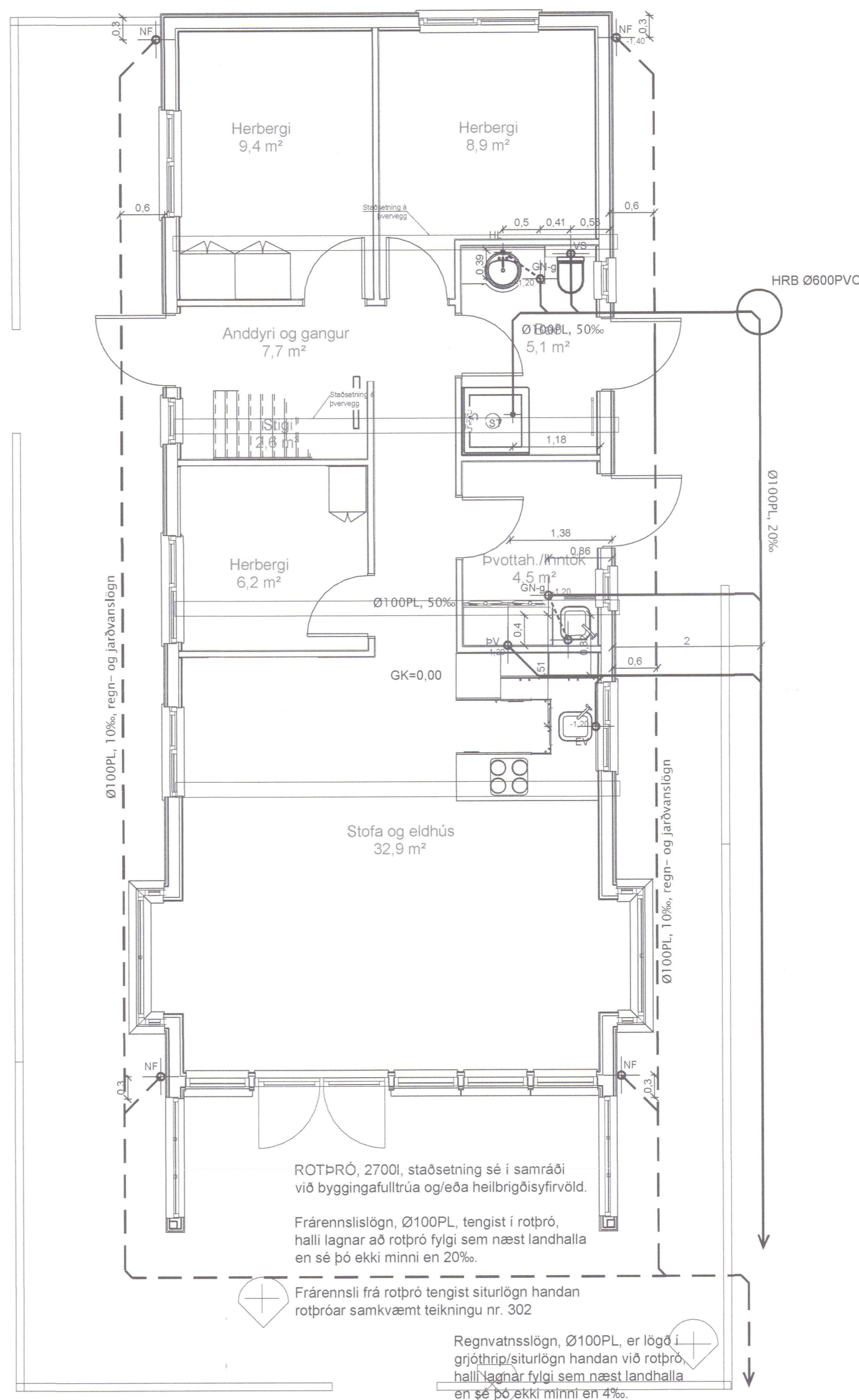
Lagnir að tækjum, öðrum en VS, ofan gólfs eru Ø50.

- Merkir pakkaða fráveitulögn
- - - Merkir ópakkaða regnvatns- og drenlögn
- - - - - Merkir innsteipta lögn frá HL Ø50 PL, í gegnumstreymis gólfniðurfall

Sjá að öðru leiti almennar skýringar á teikningu nr. 2-01

**SKÝRINGAR Á TÁKNUM Á TEIKNINGUM.**

|      |                                                |    |                                            |
|------|------------------------------------------------|----|--------------------------------------------|
| HRB  | Hreinsibrunnur, þvermál og gerð.               | áv | Lögn kemur á vegg                          |
| EV   | Eldhúsvaskur                                   | ie | lögn kemur í einangrun                     |
| GH   | Gólfhæð / Gólfkóti                             | ig | Lögn kemur í gólfrauf                      |
| GK   | Garðkrani                                      | pn | pípulögn fer niður                         |
| GN   | Gólfniðurfall                                  | pu | pípulögn fer upp                           |
| GN75 | Gólfniðurfall með 75 mm vatnslás.              | ul | lögn liggur upp við loft og gegnumrennsli. |
| GN-g | Gólfniðurfall með lyktarlöku                   |    |                                            |
| HL   | Handlaug                                       |    |                                            |
| NF   | Niðurfall þakniðurfalls                        |    |                                            |
| HP75 | Niðurfall frá heitum potti með 75 mm vatnslás. |    |                                            |
| ST   | Sturta                                         |    |                                            |
| SKV  | Skolvascur                                     |    |                                            |
| Up   | Uppþvottavél                                   |    |                                            |
| VS   | Vatnssalerni                                   |    |                                            |
| PV   | Þvottavél                                      |    |                                            |



20220151

|                                                                                       |       |                                                                                                                                |                                       |        |
|---------------------------------------------------------------------------------------|-------|--------------------------------------------------------------------------------------------------------------------------------|---------------------------------------|--------|
| Br.                                                                                   | Dags. | Breyting                                                                                                                       | Hannað                                | Teikn. |
|                                                                                       |       | HÚSEY<br>heiti- og verkfr. vaxta<br>Stofa Sævarík 4,<br>901 Gr. Ásveg,<br>Sími 483 1136 / 896 8199<br>Hólfengi, husey@husey.is |                                       |        |
| Viðfangsefni:<br><b>STAPI lóð 3,<br/>                 Grímnes- og Grafningshreppi</b> |       |                                                                                                                                |                                       |        |
| LAGNIR:<br>Fráveitulagnir                                                             |       |                                                                                                                                | Hannað/teiknað: ssh<br>Yfirfarið: ssh |        |
| Samþykkt:<br>Kt.: 200752-4659                                                         |       |                                                                                                                                |                                       |        |
| Mælikvarði: 1:50 (A2)                                                                 |       |                                                                                                                                | Dagsetning: 16.01.2022                |        |
| Verknúmer:<br><b>21-901</b>                                                           |       | Teikn.nr.:<br><b>301</b>                                                                                                       |                                       | Br.    |