

Skýringar

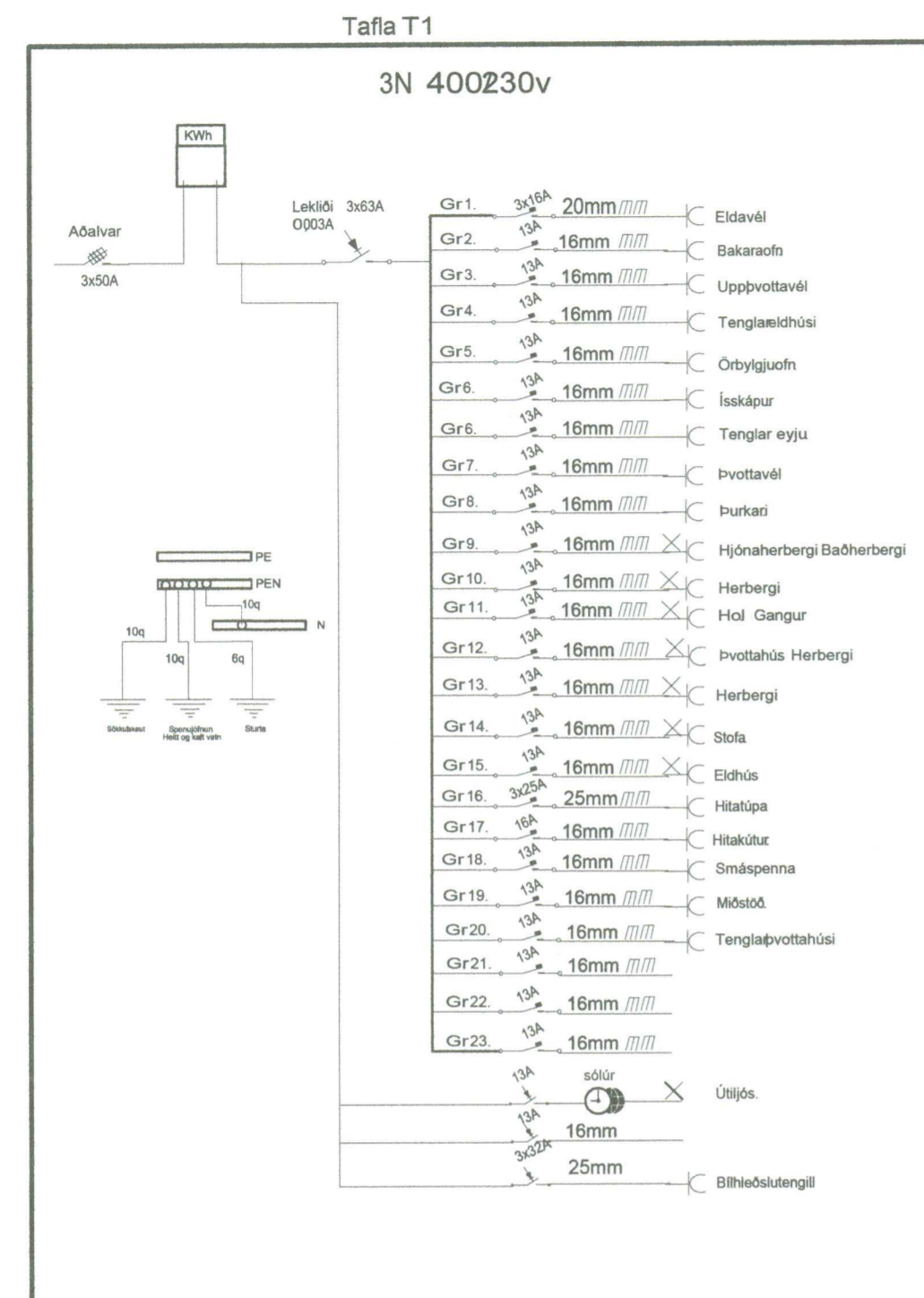
- Raflögninn skal vera hóikuð pípu eða barkalögn
- Frágangurskal vera í samræmi við staðla og reglugerð
- Allt raflagnaefni skal vera smkvæmt staðli og reglugerð
- Láspennulagnir skulu vera 16mm nema annað komi fram.
- Smáspennulagnir skulu vera 20mm nema að annað komi fram.
- Reykskynjarara skulu vera samtengjanleigir með brunastreng eða þráðlausir
- Staðsetning tengla og rofa skulu vera miðaðar við innréttingarteikningaógi samráðið eigendur

Tengill	⊢
Loftljós.	×
Veggljós	✕
Rofi	⊘
Rofiog tengill	⊢⊣
Smáspennutengill	⊢
Reykskynjari	Ⓡ
Jarðtenging	⊥
Spennujöfnun	⊥
Töflukassi	⊥

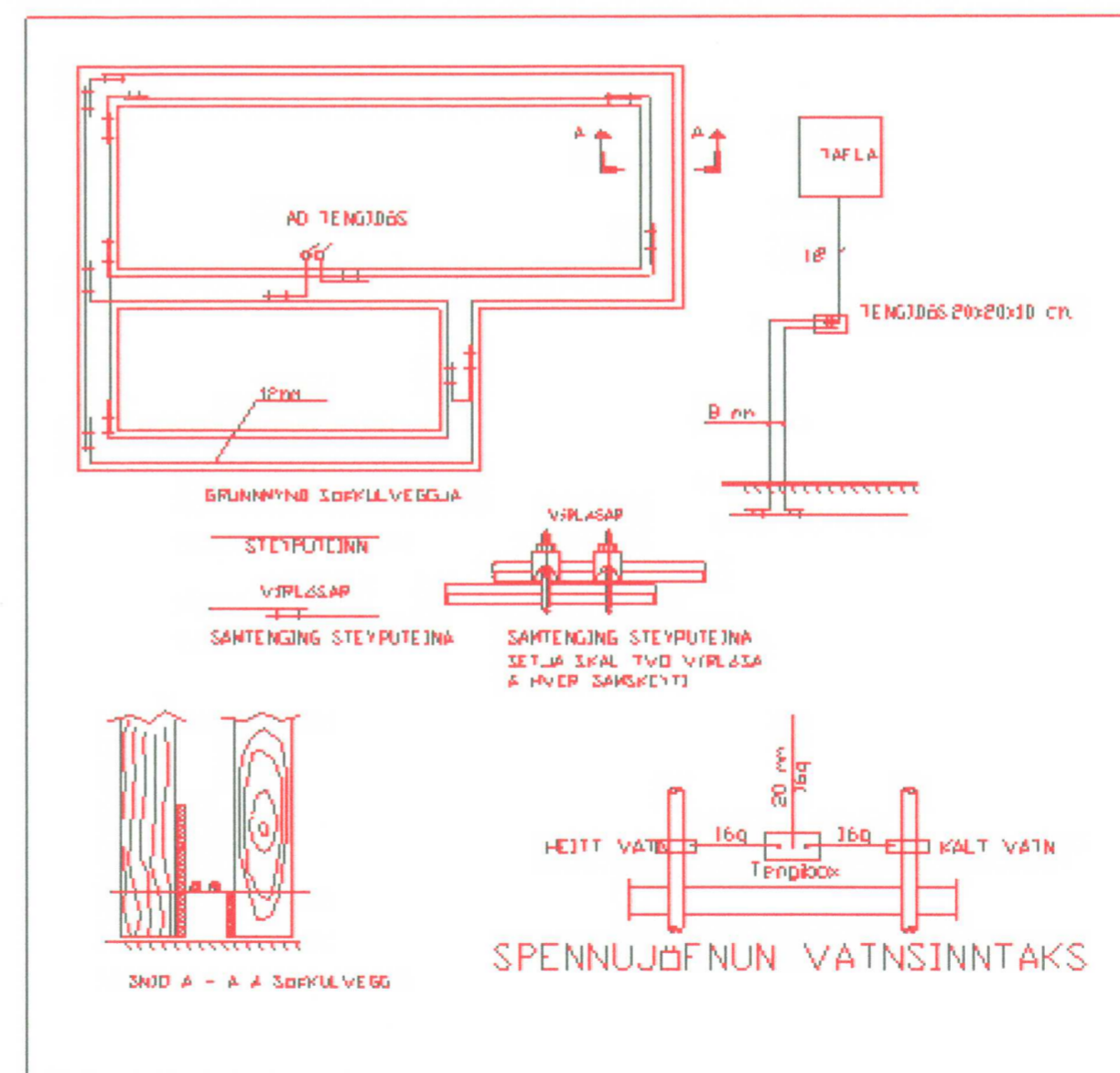
Verkheiti	Giljatunga 34.	
Staður	801 Selfoss.	
Dags	30 - 11 - 2021	
Teikningarhluti	Einlínunmynd .Sökkulskaut	
Tegund	Raflagnateikning	Kvarði A2
Hönnuður	Sveinn Elíasson 280872-3189.	
Samþykkt	<i>Sveinn Elíasson</i>	

RaflagnapjónustaSelfoss

Gagnheiði 5.
 800 Selfoss
 Símanúmer
 899-5408.
 894-5408.



FRÁGANGUR Á SÖKKULSKAUTI OG SPENNUJÖFNUN



2022002