

ALMENNAR SKÝRINGAR:

ÖLL MÁL ERU Í MILLIMETRUM, EN KÓTAR ERU Í METRUM

SKÝRINGAR Á UPÐRÁTTUM:

K = KAMBSTÁL B500 MEÐ SKRÍÐMÖRK $\sigma = 500 \text{ N/mm}^2$
 Ks = KAMBSTÁL B500s SUÐUHÆFT MEÐ SKRÍÐMÖRK $\sigma = 500 \text{ N/mm}^2$
 R = SLÉTT STÁL (St 37) MEÐ SKRÍÐMÖRK $\sigma = 235 \text{ N/mm}^2$
 L = HEILDAR LENGÐ STANGAR
 c/c = MILLIBIL Á MILLI HLUTA, MIÐJA Á MIÐJU

ÁLAGSFORSENDUR:

ÁLAG
 EIGIN ÞUNGI: JÁRN BENT STEINSTEYPA = 25 KN/m³, STÁL = 78, KN/m³
 NOTÁLAG SKV. ÍST 12:
 NOTÁLAG Á GÓLF: 3.1.1.5-(q) = 4 KN/m²,
 BÍLSKÚRSGÓLF 5 KN/m²
 MEÐ LÉTTUM VEGGJUM 1,0 KN/m²
 VINDÁLAG SKV. EUROCODE: ÁSTREIMISPRÝSTINGUR ER REIKNADUR MIÐAÐ VIÐ
 GRUNNGILDI VINDÁLAGS Q=2,03 KN/m²
 SNJÓÁLAG SKV. ÍST 12: GRUNNGILDI SNJÓÁLAGS ER MIÐAÐ VIÐ SVÆÐI 2 S=3 KN/m²
 JARÐSKJÁLFTAÁLAG SKV. EUROCODE 8

SVIGNUN:

Mannvirkið er í flokka A, samkvæmt gr. 8.2.4 í byggingareglug. nr. 112/2012. Leyfileg svignurn er því:

Flokkur/ álag	Þök / höfðleitur*	Gólfþökur	Veggir (inn- og úrveggir)	Bitar og gólf-plötur sem bera löbdir burðarvirki	Stærir hurðir > 3 m á breidd	Chigga og stakar/ karnar** (langri kantur á rúbi)	Hending***
A Heildarálag	L/200	L/250 og 20 mm	L/200	L/400 og 20 mm	-	L/300 og 8 mm	-
Hreyfanlegt álag	L/400	L/500 og 20 mm	L/400	L/500 og 15 mm	L/200	L/300 og 8 mm	L/75 og 16 mm

STEYPUVIRKI:

EIGINLEIKAR OG FRAMLEIÐSLA STEINSTEYPU SKAL VERA Í SAMRÆMI VIÐ KRÖFUR: ÍST EN 206-1:2000+A1:2004+A2:2005
 ENFREMUR SKAL STEINSTEYPA OG NIÐURLÖGN HENNAR VERA Í SAMRÆMI VIÐ GILDANDI OG VIÐEIGANDI KRÖFUR:

ÍST 10:1971 STEINSTEYPA I. OG II. HLUTI
 ÍST 14:1989 STEINSTEYPUVIRKI

ALLA STEYPU SKAL TITRA.

STEYPUMÓT:

NÁKVÆMISKRÖFUR:	UNDIRSTÖÐUR OG STAÐSETNING	+/- 15 mm
	STÆRÐ ANNARRA STEYPTRA HLUTA	+/- 3 mm
	STAÐSETNING ANNARRA HLUTA	+/- 5 mm
	KÓTAR	+/- 3 mm
	MISGENGI VEGGJA Í STEYPUKILUM	+/- 2 mm
	STAÐSETNING GLUGGA OG HURÐAOPA	+/- 2 mm

FRÁVIK FRÁ 3 m RÉTTISKEIÐ LÖGÐ Á STEYPTAN FLÖT:

BITAR, VEGGIR OG SÚLUR	+/- 5 mm
GÓLF OG PLÖTUR VÉLSLÍPAÐ	+/- 2 mm
GÓLF OG PLÖTUR UNDIR ÍLÖGN	+/- 10 mm

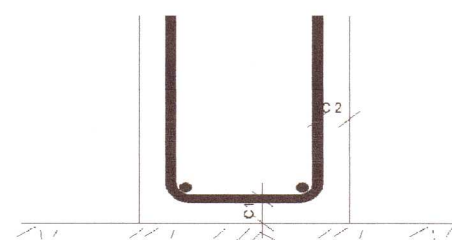
YFIRHÆÐ: BITA OG PLÖTUMÓT SKULU HAFA YFIRHÆÐ L/300 AF FJARLÆGD MILLI FASTRA PUNKTA.

TITRUN: TAKA SKAL TILLIT TIL ÞESS AÐ ALLA STEYPU SKAL TITRA.

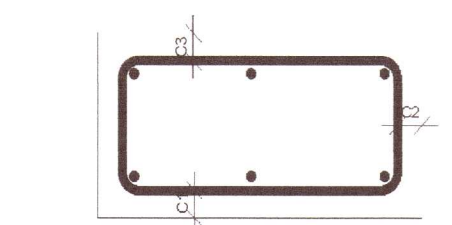
BENDING:

STEYPUHULA OG BIL MILLI JÁRNA:

UNDIRSTÖÐUR OG VEGGIR ÞAR SEM JARDFYLING KEMUR AÐ



HULA
 C1 = 50mm
 C2 = 50mm



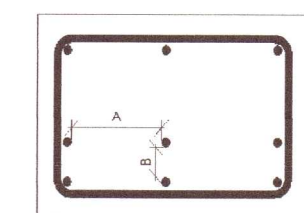
HULA
 C1 = 30mm
 C2 = 30mm
 C3 = 30mm

ALLA STEYPTIR BYGGINGARHLUTAR:

SÚLUR OG VEGGIR INNANHÚSS C > 20 mm

ÚTVEGGIR C > 30 mm

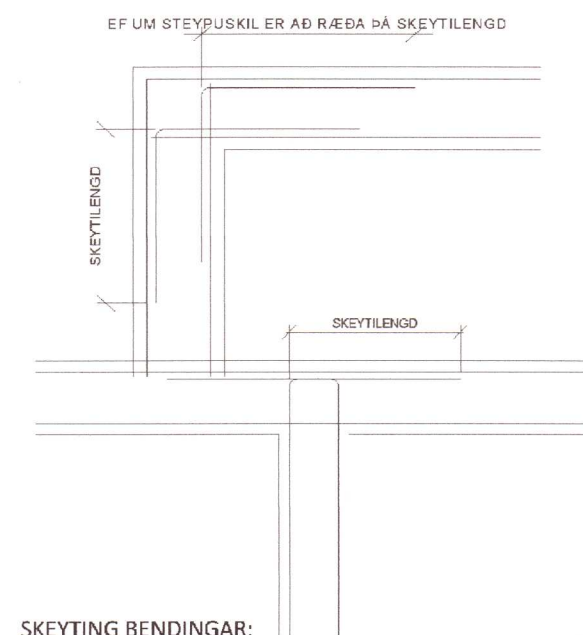
FJARLÆGD MILLI JÁRNA



FJARLÆGD
 A ≥ 2d
 A ≥ 35 mm
 B ≥ d
 B ≥ 25 mm

d = ÞVERMÁL LANGJÁRNA

FÁGANGUR JERNBENDINGAR Í VEGGHORNUM



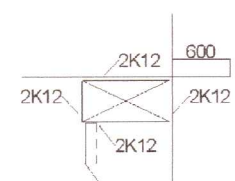
SKEYTING BENDINGAR:

ÞVERMÁL STANGA	8	10	12	16	20	25
SKEYTILENGD mm	400	500	600	800	1000	1000

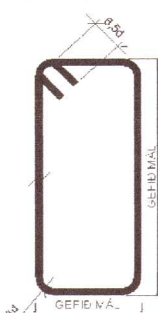
JÁRNAMOTTA 5mm K131 SKEYTILENGD 300
 JÁRNAMOTTA 6mm K189 SKEYTILENGD 300
 JÁRNAMOTTA 7mm K257 SKEYTILENGD 400

LÁÉTT BENDING Í VEGGJUM GANGI HEIL UM HORN, VÍXLEGGIST UM SKEYTILENGD OG TENGIST MED VINKLUM EDA LYKKJUM Í PLÖTU. Í VEGGJUM SKAL EKKI SKEYTA MEYRA EN FJÓRÐA HVER JÁRN Í SAMA ÞVERSNID NEMA ANNAD SÉ SÝNT Á TEIKNINGUM.

SÉ EKKI ANNAD TEKID FRAM KOMI 2 STK. K12 Í KRINGUM OP Í PLÖTUM EDA VEGGJUM ER NÁI 600mm ÚT FYRIR OPIÐ.



LYKKJUR:



ST. 37 EDA B500s

SJÁ EINNIG ÍST 14/DS411, 7.1

BROTÞOLS-FLOKKUR:

BYGGINGAHLUTAR	BROTÞOLS-FLOKKUR
UNDIRSTÖÐUR	C25
BOTNPLÖTUR	C25
ÚTVEGGIR OG SÚLUR UTANHÚSS	C35
STAÐSTEYPTIR PLÖTUHL. OG STIGAR, INNV. OG SÚLUR	C25
MANNVIRKI Á LÓÐ	C35

HÁMARKSSTEINASTÆRÐ: 25mm (NEMA Í RAUFASTYPU ÞÁ ER dmax=10mm)

SIGMÁL: 60-100mm

LOFTINNHÁLD: 5% MÆLT EFTIR DÆLINGU EF DÆLT ER

VATNSSEMENTSTALA: MINNI EN 0,55

TRÉVIRKI:

BURÐARVIÐIR:

ALLT TIMBUR Í BURÐARVIRKI SKAL EIGI VERA LAKARA EN FLOKKUR C24

SKV. EUROCODE 5:FS EN 1995

STÁLVIKRI

ALLT STÁL S235 Í SAMRÆMI VIÐ EN 10027 OG EN 10025

SUBUR:

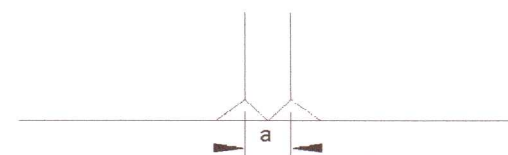
SUÐUEFNI SKAL UPPFYLLA KRÖFUR BS 317.1 EDA SAMBÆRILEGA STAÐLA.

SUÐUVINNA SKAL FRAMKVÆMD AF SUÐUMÖNNUM SEM HAFA HÆFNISPRÓF SKV. ÍST EN 287-1.

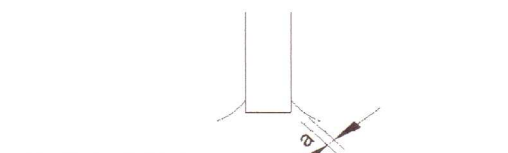
VIÐ 20% STIKKPRUFU NÁ SUÐAN MINNST KARAKTER C. SKV. STAÐLI DS/EN 25817.

SKÝRINGAR Á SUÐUTEGUND:

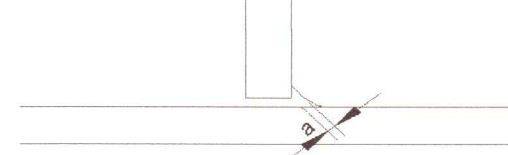
STÚFSUÐA



TVÖF. KVERKSUÐA



EINFÖLD KVERKSUÐA



YFIRBORÐSMEDHÖNDLUN:

YFIRBORÐMEDHÖNDLUN SKIPTIST Í FLOKKA EFTIR TÆRINGARÁLAGI.

TÆRINGARFLOKKUR 1:	RAFSINKHÚÐ EDA MÁLNING
TÆRINGARFLOKKUR 2:	HEITSINKHÚÐ ÞYKKT A.M.K. 50 µm
TÆRINGARFLOKKUR 3:	HEITSINKHÚÐ ÞYKKT A.M.K. 115 µm
TÆRINGARFLOKKUR 4:	HEITSINKHÚÐ ÞYKKT A.M.K. 115 µm ÞAR SEM EKKI ER UNNT AÐ NÁ 115 µm SKAL MÁLA OFAN Á SINKHÚÐINA, MÁLNINGARÞYKKT SÉ A.M.K. 100-150 µm OG HEILDARÞYKKT TÆRINGARVARNA UM 200 µm

BOLTAR : GÆÐI 8.8

FESTINGAR:
 UNDIR BOLTARÆR SEM KOMA AÐ TIMBRI SKAL SETJA SKINNUR SEM ERU:
 ÞVERMÁL = 3 x ÞVERMÁL BOLTA
 ÞYKKT = 0,3 x ÞVERMÁL BOLTA



GRUNDUN:

Steyptum undirstöður er komið fyrir á burðarhæfa frostþolna mól. Mesta steinasærð skal vera 1/3 af lagþykkt. Fylling skal bleytt, þannig að hámarksþjöppun náist. E2>1200 - E2/E1<2,2. Þjöppun skal vera sambærileg 5 tn vibróvaltara sem ekið er yfir max 400 mm lag, 6 sinnum. Ef undirstöður ná niður að klöpp eða móhelli þá þarf ekki að setja mól undir þær.

áritun arkitekts:

20220201 A2

Þingdalir 2
 BURÐUR almennar skýringar
 Steypa, timbur og stál

TEIKNINÚMUR	MÆLIKVARÐI	ÚTGÁFA
B-00		1
Hafsteinn Kr. Halldórsson Byggingateknifræðingur FTÍ kt: 120166-3449 hafsteinn.kh@gmail.com	NAFN	DAGSETNING
	hkh	Júní 2021
	hkh	Júní 2021
	YFIRFARIÐ	

SAMP. NR.