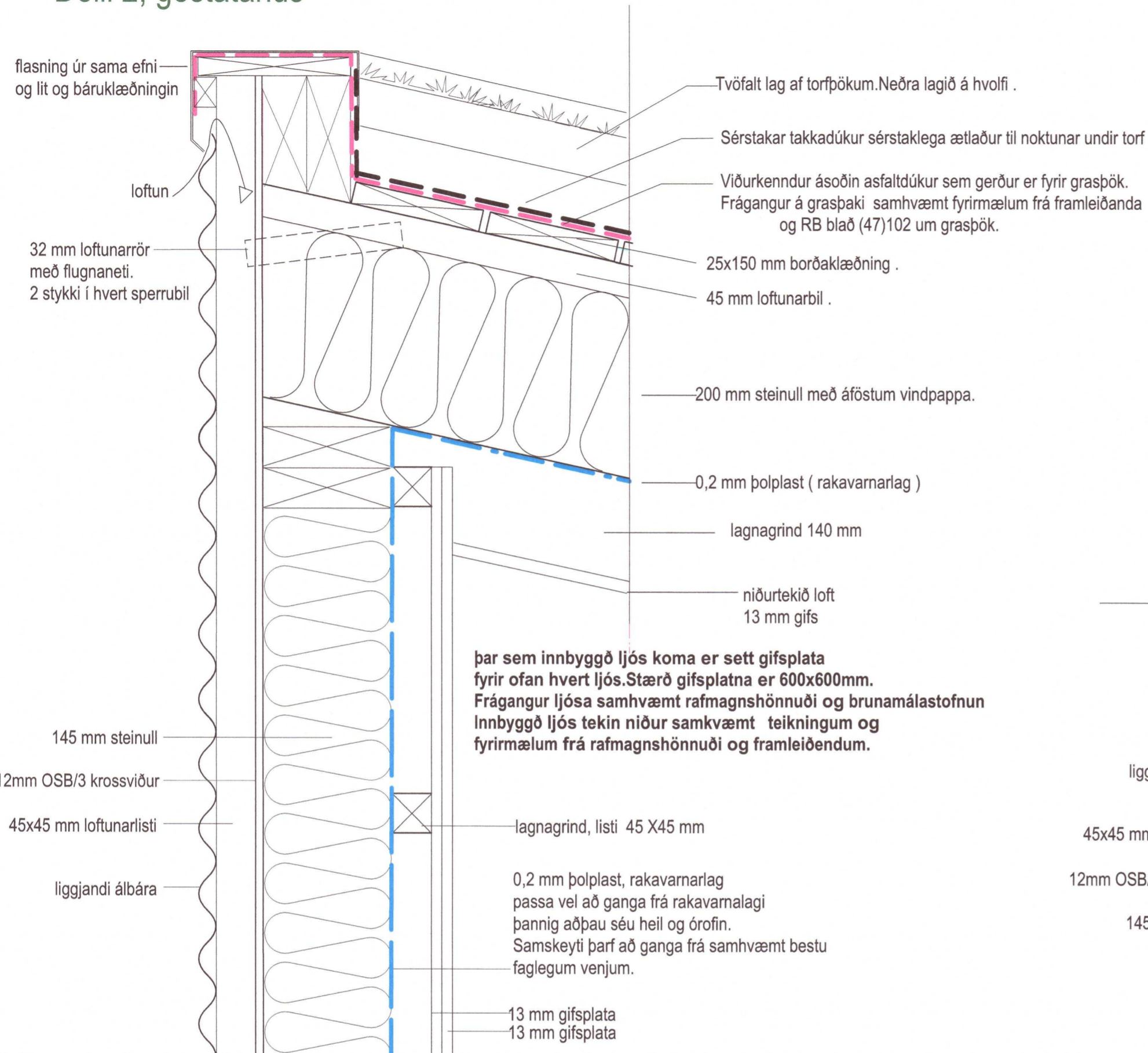
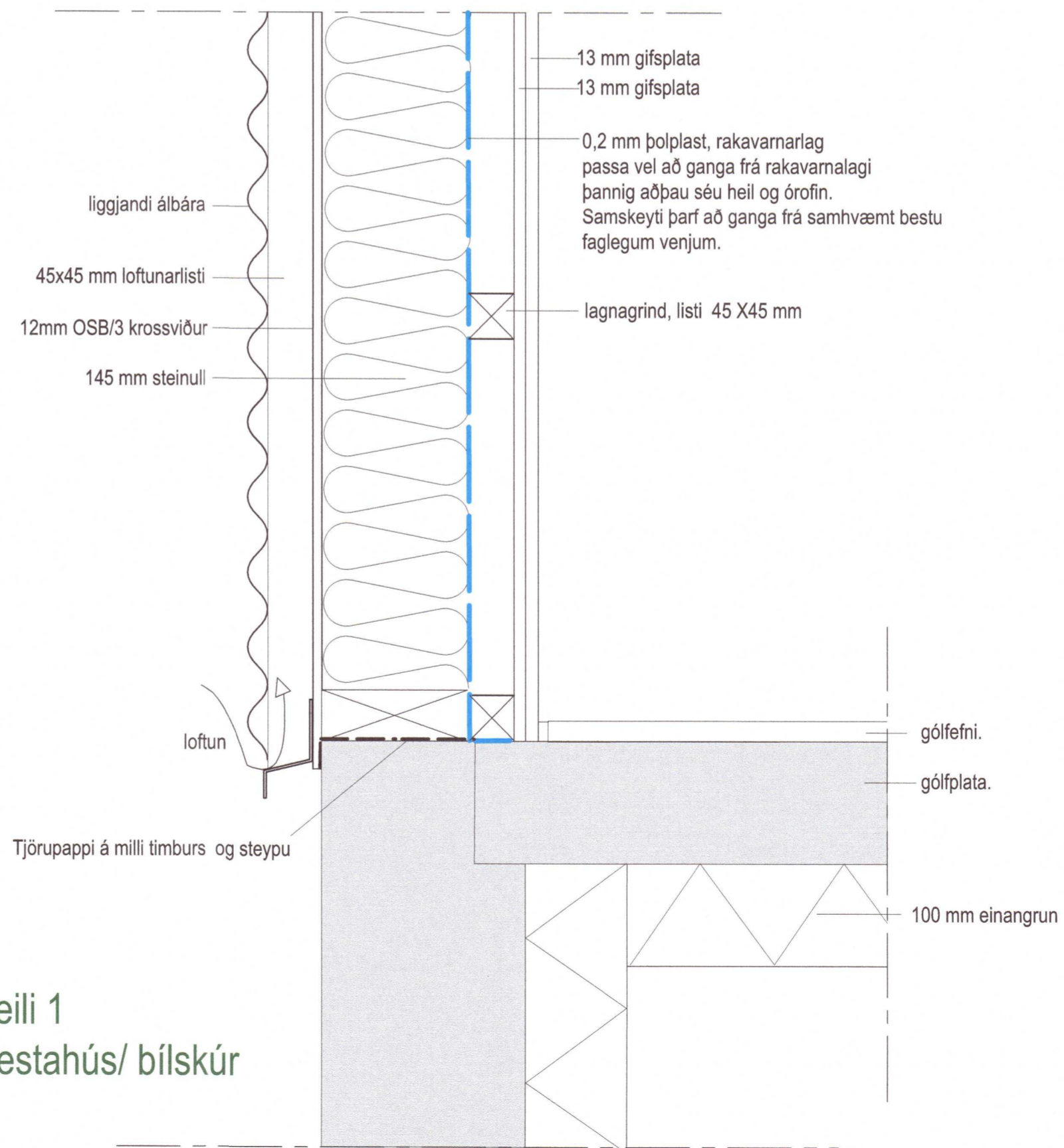


## Deili 2, gestatahús



þar sem innbyggð ljós koma er sett gífsplata fyrir ofan hvert ljós. Stærð gífsplata er 600x600mm. Frágangur ljósa samkvæmt rafmagnshönnuði og brunamálastofnun. Innbyggð ljós tekin niður samkvæmt teikningum og fyrirmælum frá rafmagnshönnuði og framleiðendum.

Skematísk deili: sjá sérteikningar annarra hönnuða (burðar-, lagna-, og rafmagnshönnuða) samhliða þessum teikningum.



## Deili 1 Gestahús/ bílskúr



Frágangur og ísetning glugga skal fara fram samkvæmt fyrirmælum framleiðanda og faglegum venjum.

Allar áflasnngar, ál í hurðar og glugga og allar flasnngar að utan skulu vera í lit sem valinn er af arkitekt. Allur frágangur á klaðningu og gluggum og flasnngur skal vera sambærilegur og á eldra húsi þannig að nýju húsin falli vel að eldra hús.

Gæta skal að því að réttar skúfur og festingar séu notaðar við áflasnngar og fl. til að forðast tæringu.

Allar festingar skulu vera samkv. teikningum burðarþolshönnuðar.

Passa vel að ganga frá rakavarnarlaginu þannig að þau séu heil og órofin. Samskeyti þarf að ganga frá samkvæmt bestu faglegum venjum (Sjá gr. 13.4.1. byggingarreglugerð).

Passa að loftun sé virk og frágangi loftunaraða og raufa verður að haga þannig að þær teppist ekki.

Öll mál takist á staðnum áður en smíði hefst.

Hafa skal samband við arkitekta áður en smíði hefst og alltaf ef eitthvert vafaatriði kemur upp.

Allt efni og vinna skal vera samkvæmt byggingarreglugerð.

Þrándartún 5  
Skeiðar og Gnúpverjahrepp

20220760

sérteikningar		Deili		Dagsetning	25 apríl 2022
Verknúmer		21-01		Kvaðri	1:5
Teiknúmer		S-04		Stærð upprætt	A2

Arkitektar:  
Guðríður Inga Sigurjónsdóttir 030159-4979

*Inga Sigurjónsdóttir*  
studiohringur  
inga sigurjóns arkitekt fai

Tjarnargata 10, 101 Reykjavík sími og fax: 5626163, gsm: 8246163