

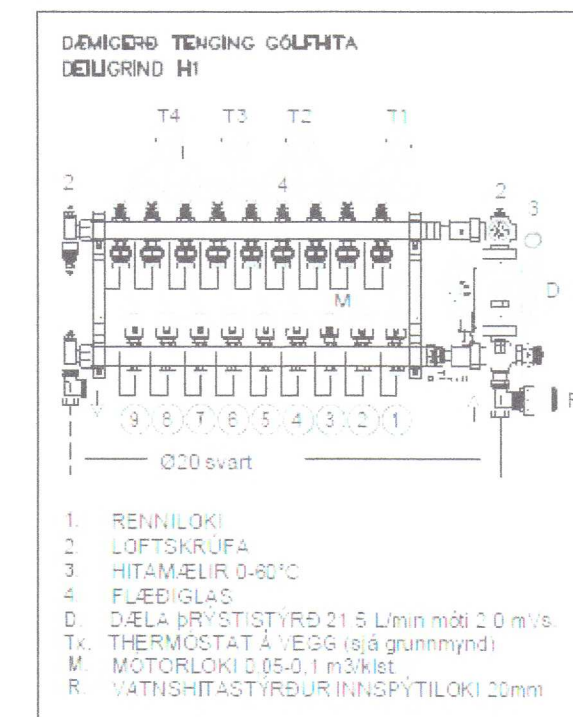
SKÝRINGAR FYRIR HITALÖGN, Gólfhitu:

Húsið er hitað upp með gólfhitalögn. Allt lagnaefni sé með súrefnishimnu t.d. REHAU RAUTHERN S 17x2,0 mm PE-Xa plastpípur, eða samsvarandi, með 150 mm millibili m/m, vottað samkvæmt vottorði nr. 1.14/LA 013 frá RB. Lagnirnar skulu standast þá kröfu að þola 60°C við 6 Bar þrýsting í 50 ár. Miða skal við kröfur samkvæmt DIN16892, DIN4729, DIN4726 og þrýstiprófa samkvæmt DIN4725.

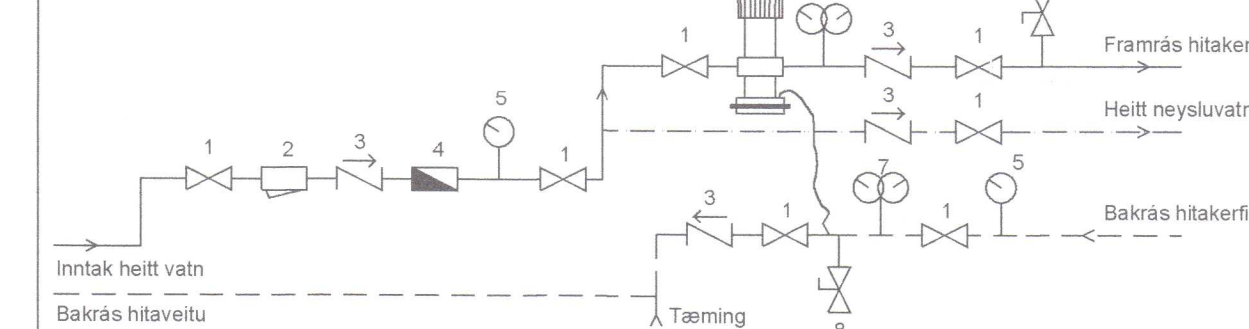
Allar lagnir í íbúðarrými eru lagðar á takkamottur/einangrunarmottur ofan á gólfplötu. Í bílgeymslu eru lagnir innsteyptar í plötu og eru lagðar ofan á járnalögn hennar þ.e. komi í u.þ.b. miða plötuna.

Tengistykki séu af viðurkenndri gerð ætlaðar til samsetningar á plastiðgnum og vottuð til notkunar með þeim.

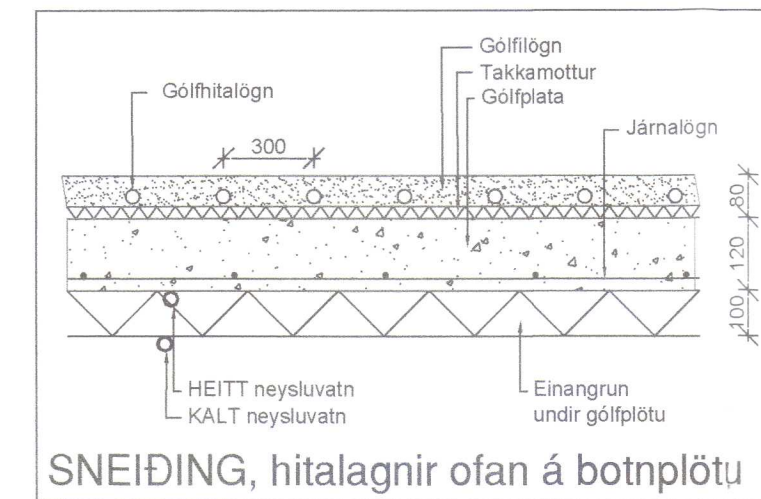
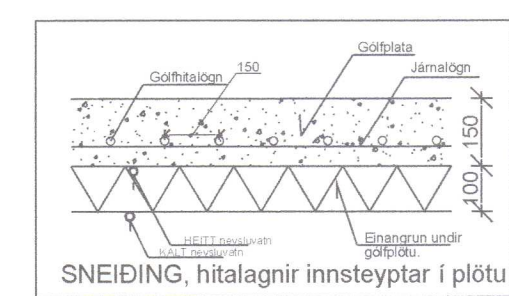
Herbergishitastigi er stjórnað með sérstökum hitanemum sem tengdir eru stjórnstöð, t.d. RAUMATIC M frá REHAU, boð frá hitanemum geta verið í gegnum beintengingu eða með radioböðum. Stjórnstöð stjórnar vatnsrennsli samkvæmt boðum frá herbergishitanemum auk þess sem sérstakur nemi tengdur stjórnstöð stjórnar dælu.



Tengimynd hitaveitu:

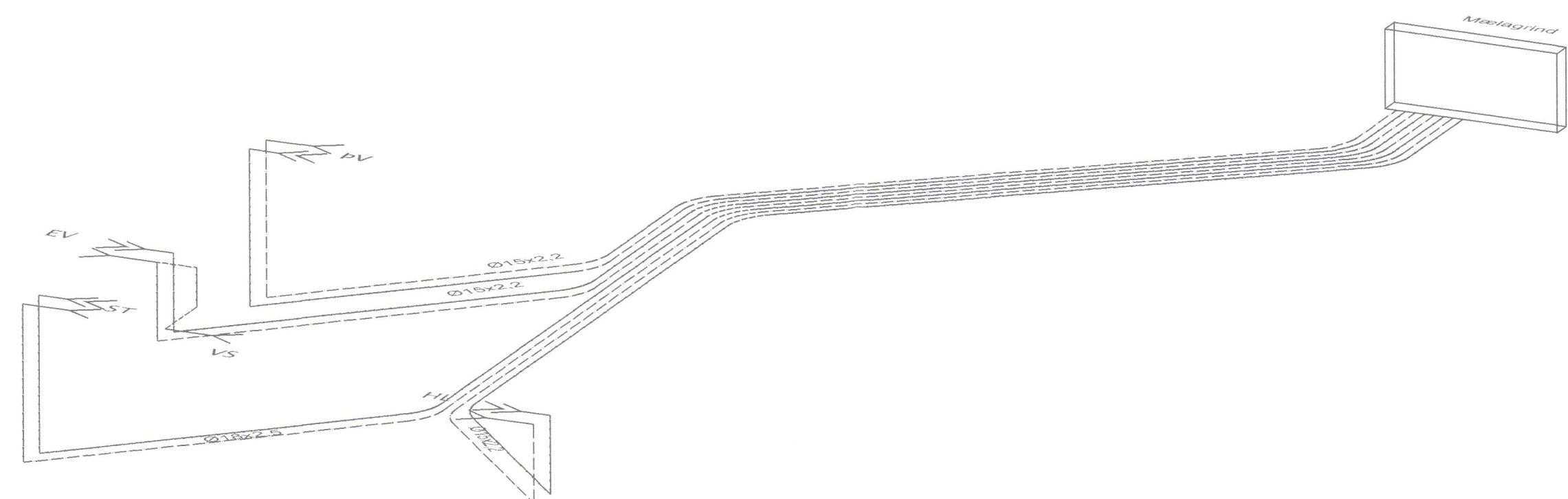


- 1 Renniloki
- 2 Sia
- 3 Einstreymisloki
- 4 Rennismælir
- 5 Þrýstmælir
- 6 Mismunaprýstiloki, Danfoss AVP 020
- 7 Hita- og þrýstmælir
- 8 Öryggislöki



- SKÝRINGAR:**
- Dreifikista/Tengibox. 1 stk. hver með 8 stútum.
 - 101 Slaufumotta nr. 1 í einingu 1
 - m150 Millibil róra er að jafnaði 150 mm.
 - 50 m Lengd slaufu í m.
- Heildarlengd lagna er 559 m.

YFIRLIT YFIR LAGNASLAUFUR RIMAR 23, Flóahreppi									
Stofa	NOTKUNAR- VIÐUR	HEITI	Þengi	Stærðir	YFIRSKIL NÁMUNAÖR	ÁREIÐING LÖGUNG	ÁSTUÐ MÁL	ÁSTUÐ LÖGUNG	ÁSTUÐ MÁL
101	Herbergi	35	0	75	1.17	1.183	1.7		
102	Herbergi	35	-3	76	1.288	1.243	1.6		
103	Bað	30	-9	69	1.064	946	1.3		
104	Eignis	30	33	103	1.678	1.483	2.2		
105	Anddyr	21	25	46	4.83	412	0.6		
106	Stofa	30	-1	101	1.920	2.012	2.4		
107	Stofa	34	7	71	1.764	1.788	2.2		
108	Skrifstofa	18	-2	18	0.60	736	1.0		
SAMTALS		411	108	699	10.221	9.783	13.4		



SKÝRINGAR FYRIR NEYSLUVATNSLÖGN:

Lagnaefni er Ø15x2,5 og Ø18x2,5 t.d. REHAU RAUHIS eða samsvarandi, vottað af Rennsóknarstofnun byggingariðnaðarinnar, allar pípur skulu vera ósamsettar frá mælagrind í tengibox við úrtak. Lagnir skulu uppfylla þau skilyrði að þola 70°C við 10 Bar þrýsting í 50 ár. Lagnir eru innsteyptar í gólfplötu en tengjast í milliveggjum.

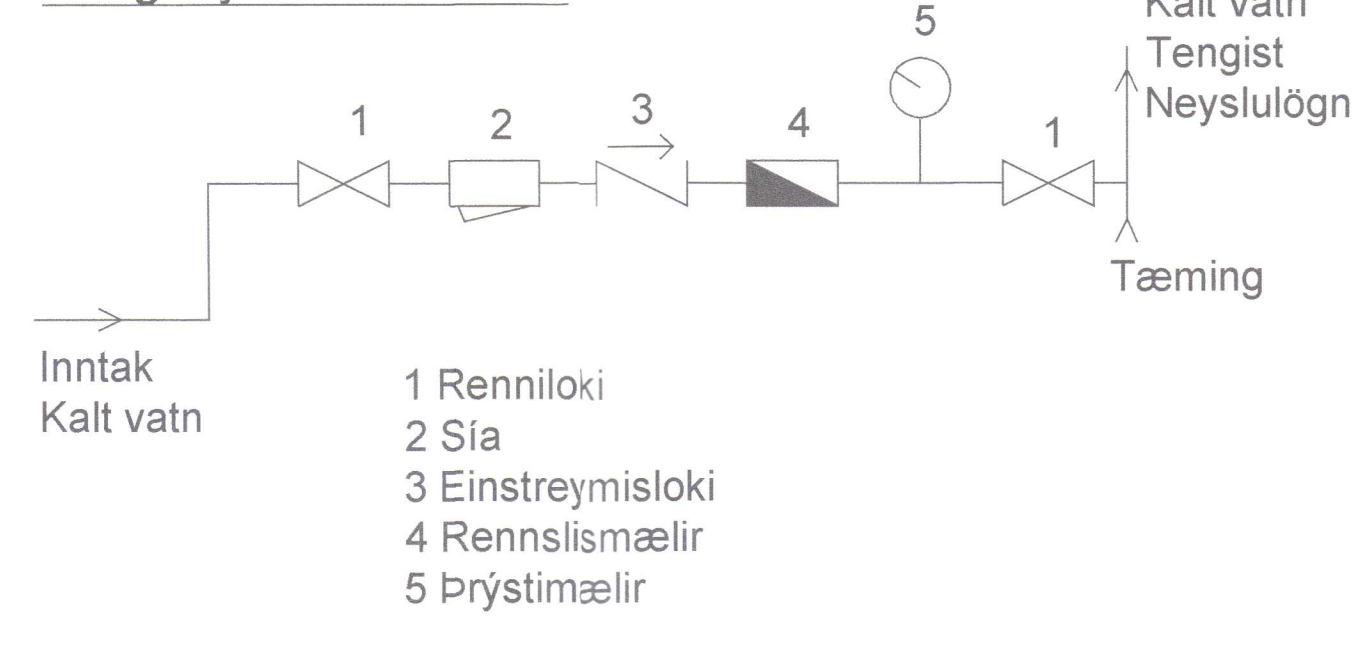
Tengistykki séu öll af viðurkenndri gerð ætluð til samsetningar á plastiðgnum og vottuð til notkunar með þeim.

Gæta skal þess að pípur séu frjálssar, þannig að þennsla verði ekki hindruð.

Þrýstiprófa skal með 10 kPa/sm² þrýstingi í 24 klst., áður en lagnir eru huldar.

- EV - stendur fyrir Eldhúsvask.
- SKV - stendur fyrir Skolvask.
- BV - stendur fyrir Þvottavél.
- BK - stendur fyrir Baðkar.
- ST - stendur fyrir Sturtu.
- VS - stendur fyrir Vatnssalerni.
- HL - stendur fyrir Handlaug.
- L - stendur fyrir Lofttæmingu.

Tengimynd vatnsveitu:



20220857

Br. Daga Breyting Hannað Teikn.

HÚSEY
 Störu-Sandvík 4, 801 Selfoss.
 Sími 482-1738 / 898-0199
 Netfang: hussey@hussey.is

Ab.m. og Sammiel Smiari Hreggrósson, Kl.: 200752-4659
 Vefbúi: G. Byggingarteknikráðgjafi, B.Sc.
 Vinnustofa: Austurvegi 4, 800 Selfoss

Virfangsefni:
RIMAR 23
 Flóahreppi

LAGNIR: Hannað/teiknað: ssh
 Gólfhitalagnir og neysluvatnslagnir yfirfarið: ssh
 Grunnmyndir og skýringar

Samþykkt:
 Kl.: 200752-4659

Mælikvarði: 1:50 & 1:20 (A1) Dagsetning: 08.02.2021

Verknúmer: 20-863 Teikn.nr.: 301