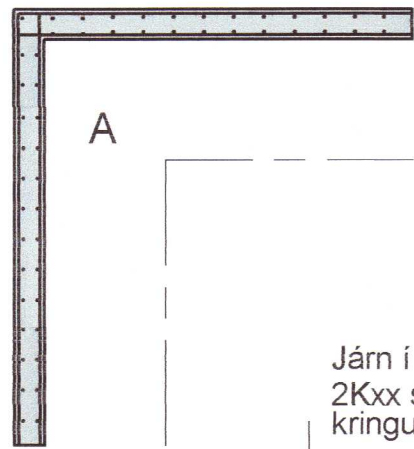


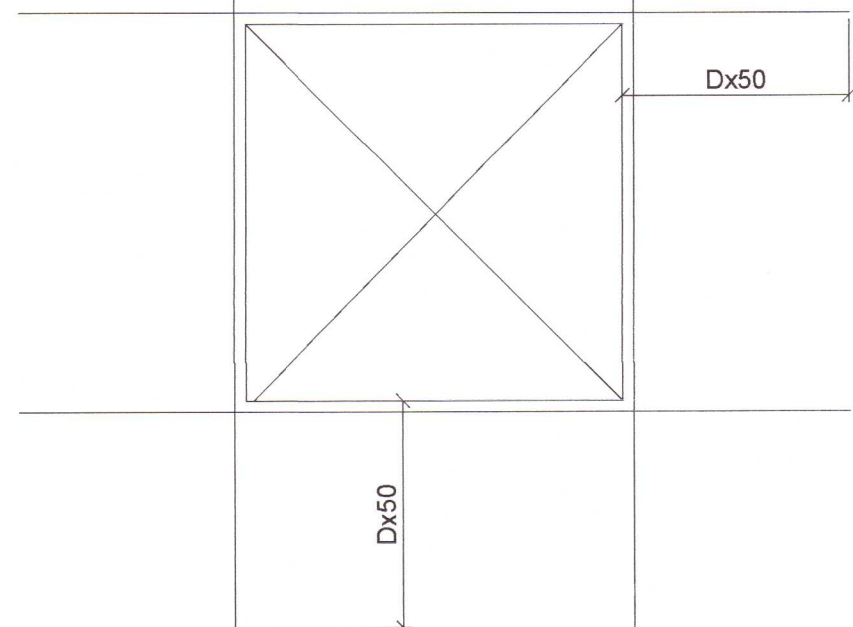
SKÝRINGAR Á UPPDRÁTTUM

- Merkir plötubykkt
- Merkir yfirspenna á undirslætti
- Merkir kóta á sniðmynd
- Merkir kóta á grunnmynd
- K** Merkir kambstál B500C suðuhæft
- #K** Merkir net, sem er járngrind í báðar áttir t.d. #K10c/c200, K10 í báðar áttir c/c200
- c/c** Merkir millibil járna miðja á miðju

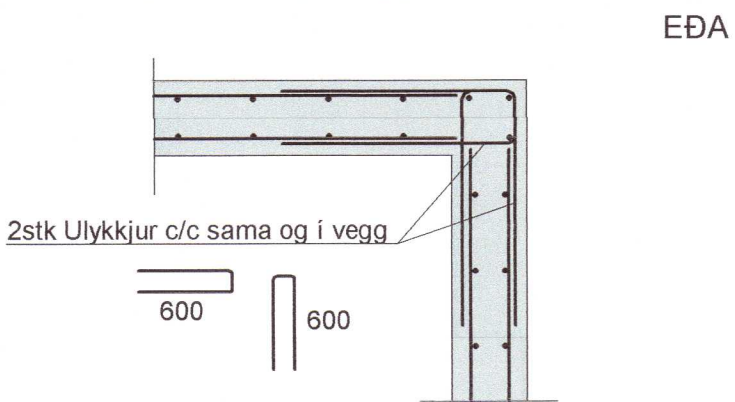
- Merkir bending í neðribrún plötu, innribrún veggjar
- Merkir bending í efribrún plötu, ytri brún veggjar.
- Merkir jámbendingu úr vegg inn í plötu
- Merkir burðarætt burðarjarna í plötum
- Merkir #K10c/c500, L=1500 í efri og neðri brún



Járn í kringum op 1:20
2Kxx sjá burðarteikningar
kringum glugga

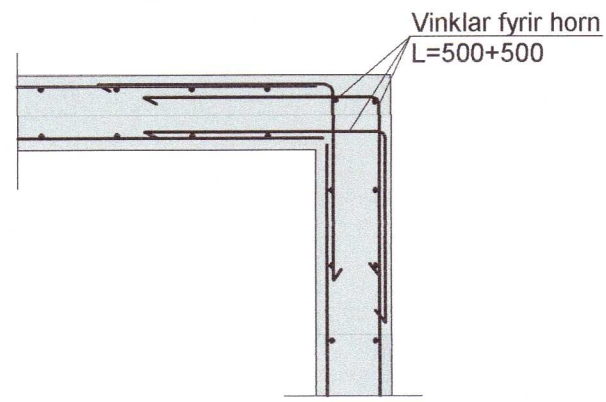


Snið í jámbendingu veggja í úthorni 1:20



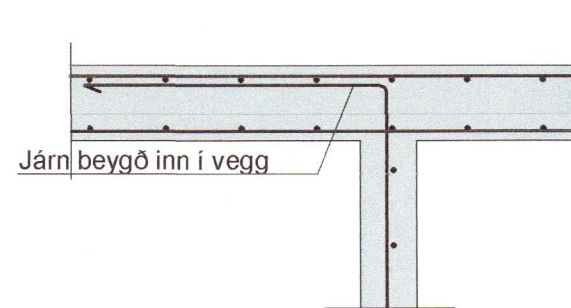
EDA

Snið í jámbendingu veggja í úthorni 1:20

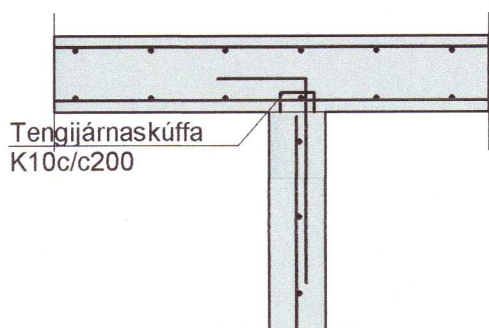


Vinklar fyrir horn
L=500+500

Snið í tengingu inn og útveggja 1:20

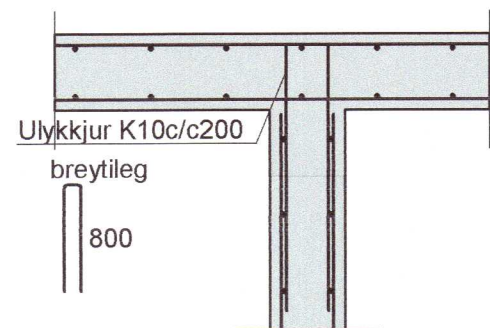


Snið í tengingu inn og útveggja 1:20



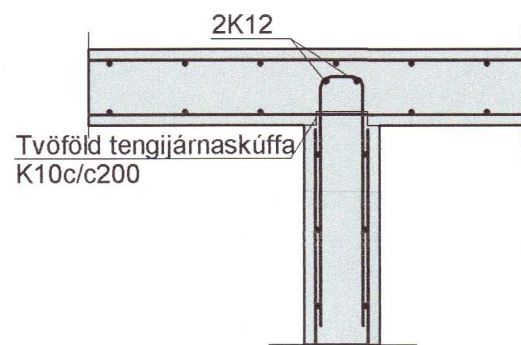
Tengijárnaskúffa
K10c/c200

Snið í tengingu innveggja 1:20



Ulykkjur K10c/c200
breytileg

Snið í tengingu tengijárnaskúffa 1:20



Tvöföld tengijárnaskúffa
K10c/c200

Trévirki:

Gæðaflokkur límtrés GL-32
Burðarviður a.m.k í gæðaflokki C18 skv. evrópskum stöðlum.
Allir festihlutir úr járn skulu vera heitglav, nema annars sé getið.
Boltar skulu vera í gæðaflokki M8.8
Grindarefni er úr 45x145 c/c600 og skulu lóðréttar stoðir festast við toppstykki og botnstykki með saumvinklum og neglast með kambsaum.
Botnstykki skal boltað í sökkul með 12/140 múrboltum c/c600
Grind skal klæða með rakalímdum 9mm grenikrossvið skrúfaður með 5/40 skrúfum c/c150 á hornum en 5/40 skrúfum c/c200 annarstaðar.
Milli timbers og steins skal setja tjörupappa.
Füaverja skal sperruenda og þá hluta trés sem steypast inn eða leggjast að steypu.
Undir bolta og rær sem herðast að tré komi skifur með kantlengd 3xd og bykkt 0,3xd

Stálvirki:

Eftirfarandi gildir nema annað komi fram á teikningum.
Stálvirki skv. EN 1993-1-1:2005.
Allt stál er Fe 360 (S235)
Boltar í flokki M8.8
Boltar, skinnur og rær skulu vera heitglav.
Suðuvinna skal unnin af fagmönnum og skal hún vera gallalaus.
Suðumál gefin upp á teikningum.

Grundun.

Húsið er grundað á þjappaða fyllingu.
Fylling inn í sökkla og utan með sökklum.
Fylling skal vera frostfrí grús eða sambærilegt efni. Þjappa skal fyllingu í hæfilega þykkum lögum miðað við þau tæki sem notuð eru.

Undir einangrun skal setja jöfnunarlag.

Álagsforsendur:

Undirstöður á fleygaða klöpp, mesta álag 1,0 MPa
Undirstöður á móhellu 0,5 MPa
Malafyllingarpúði þjöppukröfur E2>110MPa og E2/E1 <2,3

Snjóálag á þak	2,1 kN/m ²
Lárétt jarðhröðun	0,18 g
Grungildi vindálags miðað við	36 m/sek
Notálag botnpl. í bílakjallara	4,0 kN/m ²
Notálag botnplötu í íbúðum	2,5 kN/m ²
Notálag botnpl. atvinnurýmis	4,0 kN/m ²
Notálag gólfa í stigahúsum	3,0 kN/m ²
Notálag stiga og svala	4,0 kN/m ²

STEYPUGERDIR:

	BROTPOD	Dmax	SEMENTSM.	V/S TALA	LOFTMAGN
UNDIRSTÖÐUR	C25	22mm	≥300kg/m ³	≤ 0,55	5-6%
BOTNPLÖTUR, INNI	C25	22mm	≥300kg/m ³	≤ 0,55	5-6%
BOTNPLÖTUR, ÚTI	C30	22mm	≥350kg/m ³	≤ 0,45	5-6%
VEGGIR, PLÖTUR INNI	C25	22mm	≥300kg/m ³	≤ 0,55	5-6%
VEGGIR, PLÖTUR ÚTI	C25	22mm	≥300kg/m ³	≤ 0,55	5-6%
SVALIR	C30	22mm	≥350kg/m ³	≤ 0,45	5-6%
ÁSTEYPULÖG	C30	16mm	≥350kg/m ³	≤ 0,45	5-6%
FORSTEYPTAR EININGAR	C30	16mm	≥350kg/m ³	≤ 0,45	5-6%

Steypa og steypustyrktarstál B500C skv. ÍST EN 1992-1-1, ÍST EN 206, ÍST EN 13670, ÍST 16 og ÍST EN 10080.

Hönnun og framkvæmd verksins skal vera í samræmi við gildandi staðla og reglugerðir.

Járnending.

Almenn ákvæði eru í ÍST EN 1992-1-1:2004, ÍST 16:2006 og ÍST EN 10080:2005.
Meðfram dyrum, gluggum og opum komi 2K16, er nái minnst 600mm út fyrir brúnir op.
Nema annað sé tekið fram á sniðum.
Steypustyrktarstál merkt K á teikningum er kambstál og skal uppfylla eftirfarandi kröfur:
Gerð: B 500 C
Flotspenna f/K/ ≥ 500MPa
Seigla: Brotspenna / flotspenna ≥ 1,15
Brotlenging ≥ 7,5%
Allt kambstál skal vera suðuhæft.
Bendistál skal vera hreint og án lausrar ryðhúðar.

Járnvinna

Þvermál járna í mm "D"	Þvermál beygjuskúfu lykkja í mm "d"	Skeytileng járna skeytt járn í sniði < 50%	
		Liggjandi	Lóðrétt
10	40	600	500
12	48	700	600
16	64	950	800
20	140	1200	1000
25	175	1500	1250
32	225	1900	1600

Skeytilengdir

Þvermál járna (d mm)	
10mm	500mm
12mm	600mm
16mm	800mm
20mm	1000mm
25mm	1250mm

Steypuhulur

Steypuhula á járum	
Steypa að jörð	35mm
Veggi úti	30mm
Plötur úti	30mm
Veggi inni	25mm
Plötur inni	20mm
Bitar inni	25mm
Bitar úti	35mm

Áritun hönnunarstjóra
Þorleifur Eggertsson Kt: 040163-4849

Breytingar			H: HS T: BS
Nr.	Dags	Nafn	
			M: As indicated
HESTUR 24, KIDJABERGI			B01
Verkfræðistofa Þráinn & Benedikt Laugavegi 178, 105 Reykjavík Sími 553-1770, 568-7775. Veffang: verkfradistofa.is Netfang: verkfradistofa@verkfradistofa.is			Dags. maí 2022
Burðarvirki skýringar			Kt. 080149-3609



20220933