

Almennar Skýringar

Stuðst er við leiðbeiningar Húsnæðis- og mannvirkjastofnunar 4.5.3-7.2.4. Raf og fjarskiptalagnir. Hönnunarforsendur eru að lágmarki skv. ÍST 150 og ÍST 151.

Allar almennar raflagnir séu 16mm plastpípur ídregnar 3x1,5mm vír. Málstraumur rafbúnaðar sé 10A. Smáspennulagnir almennt þ.e. dyrasímar bruna og þjófavarnarkerfi skulu lagðar með 16mm plastpípum. Boðlagnir skulu lagðar með 20mm plastpípum

Almennt skulu tenglar vera tvöfaldir. Undantekning er þegar tengill kemur við hlíð rofa í 110 cm hæð og sértenglar sem eru 16A. Við áætlaða tengistaði boðúttaka skal hafa minnst 3 tengla.

Gefin hæðarmál eru í cm frá fullfrágengnu gólfi í miðja dós og frá miðri dós í miðja dós. Öll tákni eru táknræn og ber að samræma lagnir að tækjum eftir aðstæðum á staðnum og eftir sérteikningum.

Hæð tengla í eldhúsi / eldhúskrók-þvottahúsi-baðherb. snyrtingu geymslu eru 110 cm. Hæð tengils fyrir eldavél er 40 cm og 15 cm frá skáp við hlíð áætlaðs rýmis. Hæð veggljósa er 185 cm. Hæð rofa er 110 cm. Hæð rofa í svefnherbergi við hjónarúm er 80 cm. Hæð almennra tengla er 20 cm. Hæð fjarskiptatengla eru 20 cm.

Við ákvörðun hæðar vinnuljósa undir eða yfir eldhússkápum skal taka mið af innréttingateikningum. Almennt er hæð vinnuljósa frá 140-150cm. Við nákvæma staðsetningu dósa skal farið eftir smíða og innréttingateikningum allra rýma.

Hafa þarf í huga að staðsetning ljósa og rofa við hjónarúm er áætluð og æskilegt er að hafa samráð við eigendur við nákvæma staðsetningu.

F = Fjarskiptatenglar

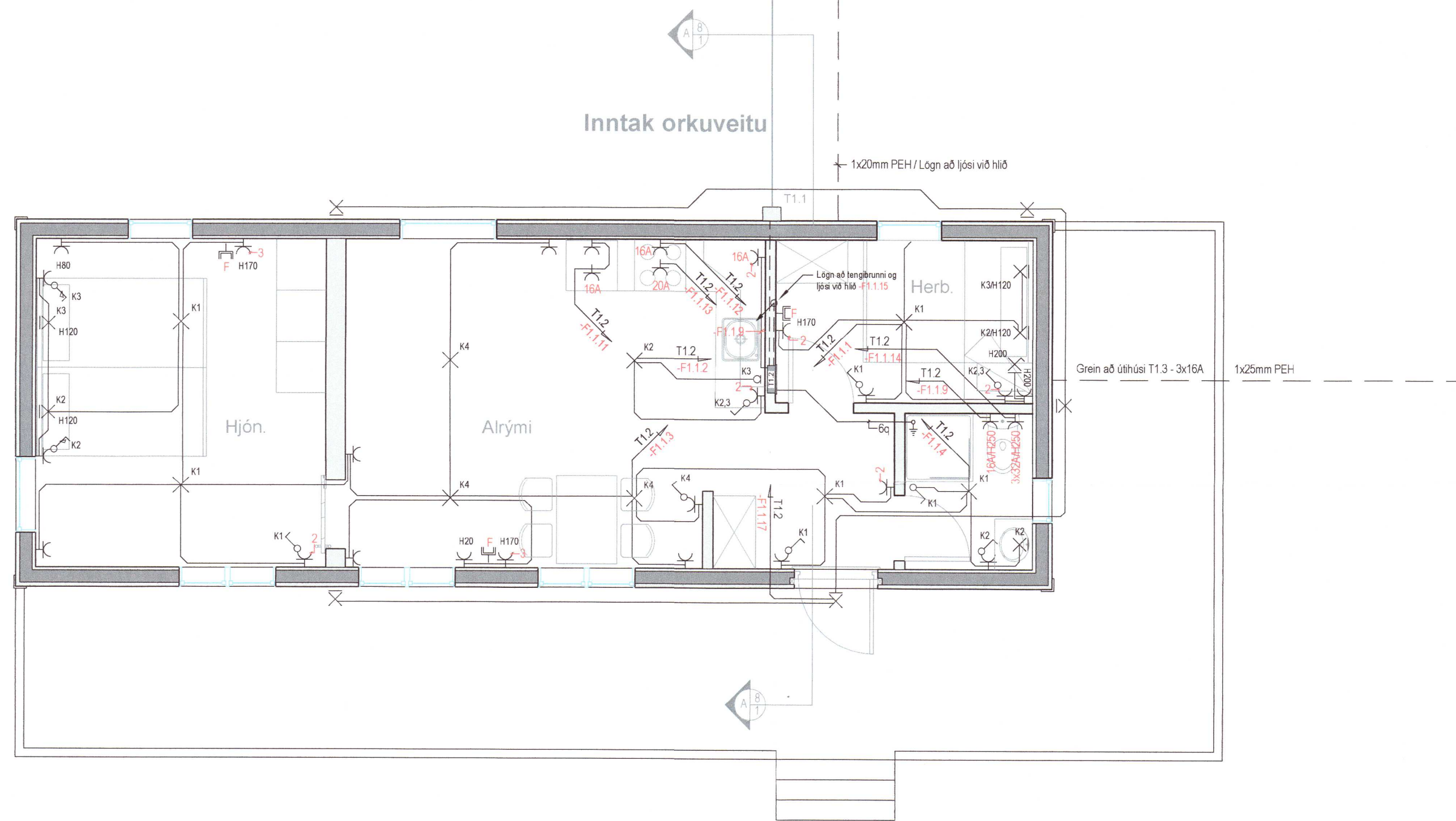
NEMA ANNARS SÉ GETID í uppdrætti.

Teiknað eftir ábendingu rafverkta.

BREYTINGAR	Dags.	Yfirfarið
1		
2		

Raflagnahönnun Múlalind 2 Sími 691-2085
 Helga Reimarssonar Email: helgareimars@internet.is

Verkefni:	Bústjórabyggð 15	
Staður:	Grímsnes - og Gr.hr.	
Skýring:	Raflagnir	
Verknúmer:	01.06.23	Blaðastærð: A2
Hönnun:	H.S.R.	Blað: 1 af 8
Mælikvarði:	1:50	Dagsetning: 06.2023
KT: 310355-5699	Samp:	<i>Helga Reimarsson</i>



RAFLAGNATÁKN

⊗	Ljós - almennt	⊗ _{NL}	Neyðarljós með rafhlöðu	⊙	R/T tengidós	✉	Ljóssemi	⚡	Rofi	⚡	Dimmer	⊖ _T	Tölvutengill
⊗	Kastari	⊗ _{NL}	Neyðarljós - miðlægur neyðarorkugjafi	⚡	Rör upp úr plötu	⚡	Jarðskaut	⚡	Samrofi	⚡	Hreyfiskynjari	⊖ _L	Loftnetstengill
⊗	Veggljós	○	Tengidós	⚡	Rör í gegnum hæð	⚡	Hurðarspóla	⚡	Krossrofi	⚡	Viðveruskynjari	⊖ _K	Almennur tengill
⊗	Veggljós með rofa	○	Tengidós við vegg	⚡	Rör niður úr plötu	⚡	Þrýstirofi	⚡	Stuðdimmer	⊖ _H	Hátalaraúttak	⊖ _F	Fjarskiptatengill

Kvarði: 1:50

