

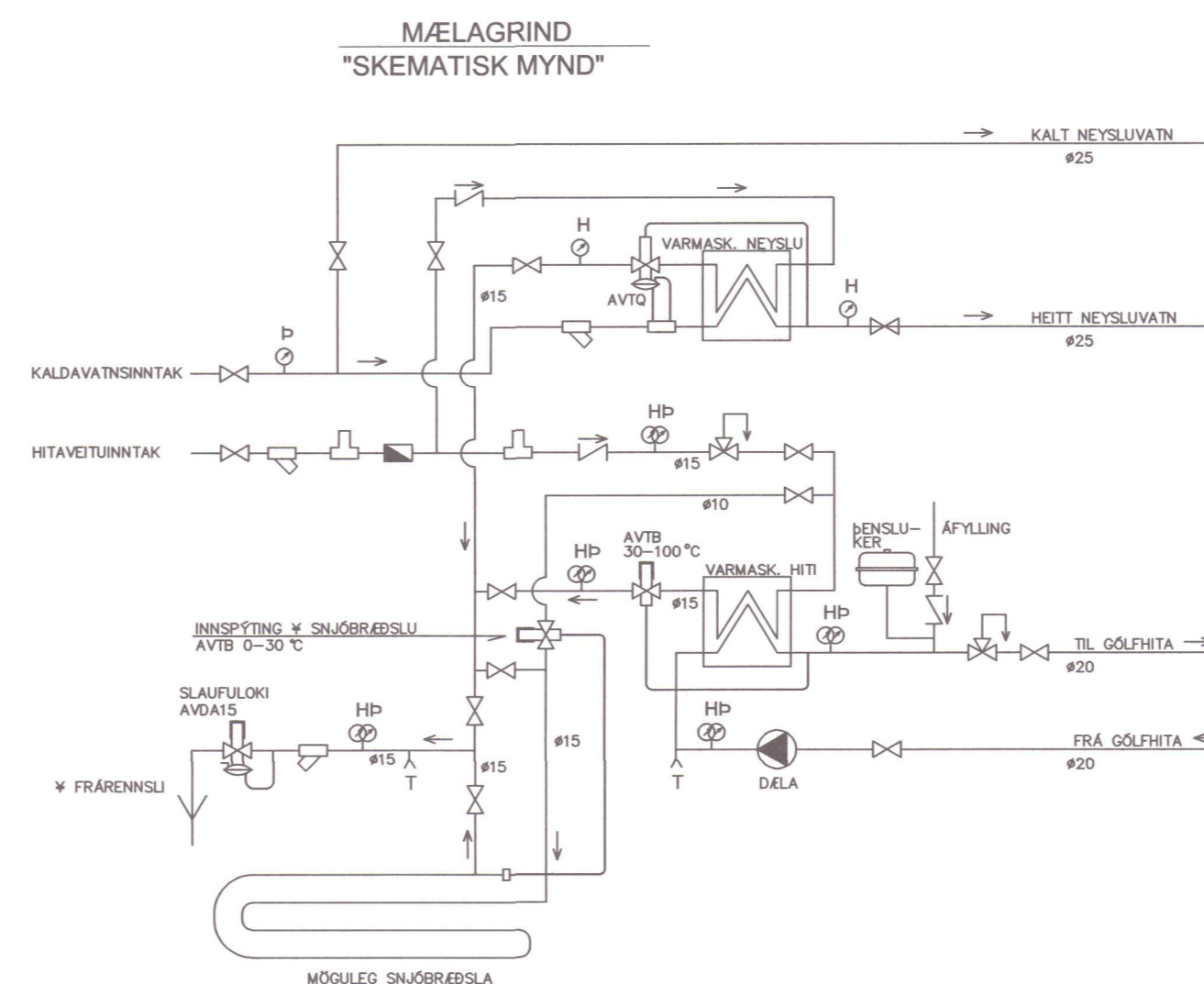
**Frágangur á neysluvatnslögnum**  
 Mkv. 1:10

**ÖRYGGI:**

Gera skal ráðstafanir svo að heitt vatn valdi ekki brunaskaða. Það skal gert með viðukendum blöndunartækjum á töppunarstað og varmaskiptir. Eða uppblöndun sem tryggir að vatn fari ekki að töppunarstað með hærra hitastigi en 60°.

**SKÝRINGAR VIÐ NEYSLUVATNSLÖGN:**

TÁKN FYRIR KALT NEYSLUVATN  
 TÁKN FYRIR HEITT NEYSLUVATN



- RENILOKI EDA KÚLLOKI
- SÍA
- HEMILL
- VATNSMELIR
- EINSTEFNULOKI
- ÞRYGGISLOKI
- TÍMLOKI
- HP/HT HITÁ- OG ÞRÝSTIMELIR
- ÞRÝSTIMELIR
- HITAMELIR

VARMASK, NEYSLU 250 l/mín af 55°C, hitað ör 5°C,  
 HÍTAFÍL hitavættu 80°C í 40°C,  
 VARMASK, HTI 25.000 Kcal/Ást. Framma 45°C og bakrás  
 35°C kerfamegin, en 80°C og 40°C hitavættamegin.

- HL HANDLAUG
- VS VATNSSALEARNI
- SB STEYPIBÁÐ
- EV ELDHÚSVASKUR
- BK BAKKAR
- UP UPÞVOTTAVÉL
- ÞV ÞVOTTAVÉL
- ÞU ÞURRKARI
- GNG GÖLFNIBURFALL MEÐ GEGNUMRENNSLI
- HP HEITUR POTTUR

**FORPRÓFUN RÖR Í RÖR KERFI:**

FYLLA KERFI MEÐ VATNI OG PASSA AÐ EKKI SÉ LOFT Á KERFINU. LÁTA VATN NÁ UMHERFISHITA. AUKA ÞRÝSTING Á KERFINU UPP Í 15 BAR (A) OG BÍÐA Í 10 MÍN. AUKA SKAL SÍÐAN ÞRÝSTING Í 15 MÍN OG AFTUR EFTIR 20 MÍN. SKÁ SKAL ÞÝSTING EFTIR 30 MÍN (B) OG AFTUR EFTIR 60MÍN (C) OG MÁ ÞRÝSTINGURINN EKKI HAFA FALLIÐ UM MEIRA EN 0.6 BAR (C)

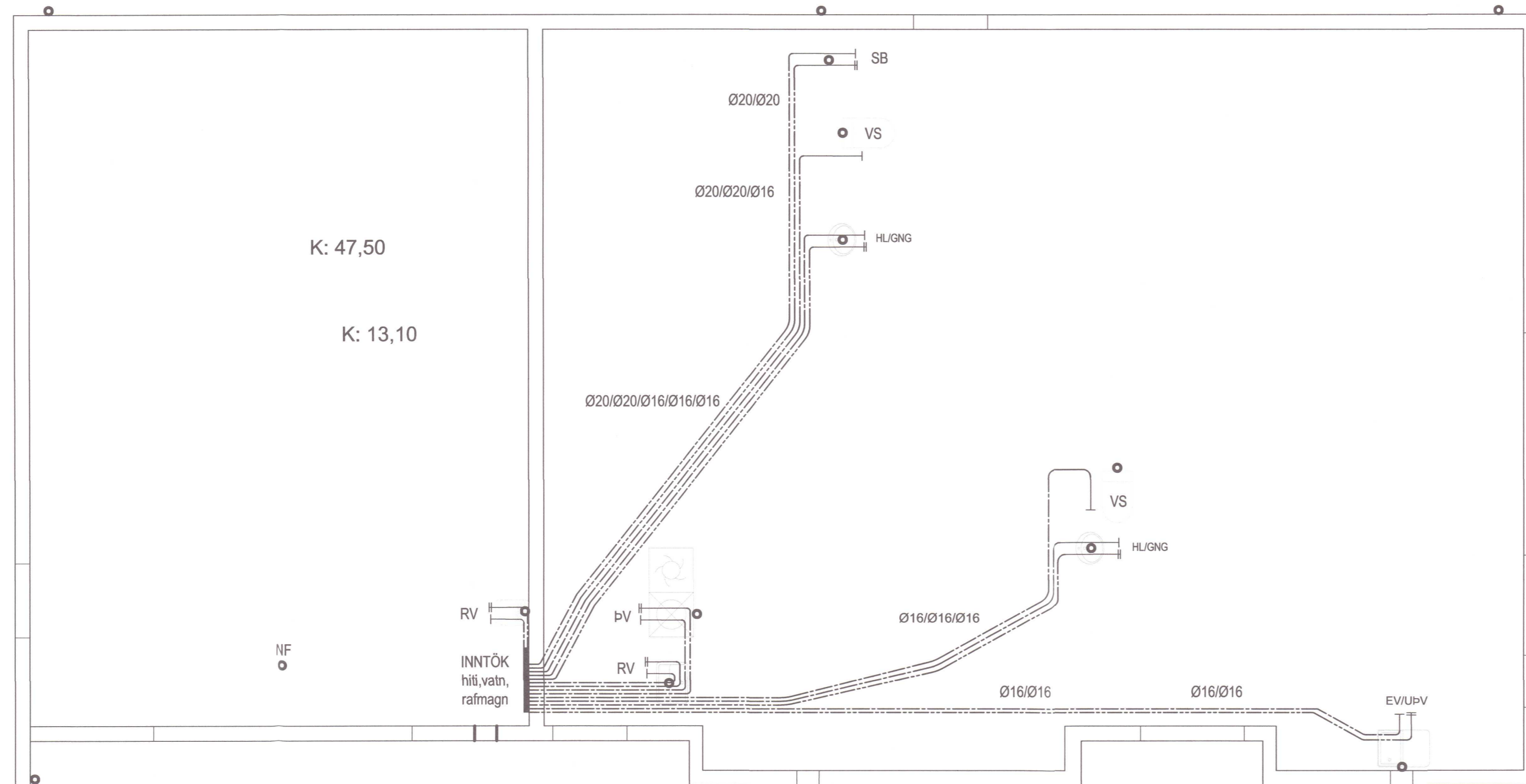
**ADALPRÓFUN:**

ADALPRÓFUN SKAL FARA FRAM Í BEINU FRAMHALDI AF FORPRÓFUN OG TÍMALENGD ÞESS ERU U.Þ.B. 2 KLST. PRÓFÞRÝSTINGUR EFTIR FORPRÓF Á TÍMAPUNKTI (C) SKAL SKRÁSETTUR. ADALPRÓFI TELST LOKIÐ MEÐ FULLNÆGJANDI ÁRANGRI EF PRÓFUNARÞRÝSTINGUR FELLUR EKKI MEIRA EN 0.2 BAR (D) FRÁ BYRJUNARÞRÝSTINGI PRÓFSINS. OG EF ENGR LEKAR KOMA FRAM. EF ÞRÝSTINGUR FELLUR MEIRA EN 0.2 BAR MEÐAN Á PRÓFI STENDUR VERÐUR AÐ ENDURTAKA ALLT ADAL-PRÓFIÐ AFTUR. NIÐURSTÖÐUR FRÁ PUNKTUM A TIL D SKAL SKÁ NIÐUR.

**SKÝRINGAR FYRIR NEYSLUVATN**

Neysluvatnslagnir eru rör í rör kerfi, PE PEX plaströr með súrefniskápu. Nota má Ø16 mm fyrir einn krana og Ø20mm fyrir tvo krana. Nota skal Ø18mm fyrir bað og sturtu. Rör skulu voltuð af RB. Gert er ráð fyrir 70°C/1Mp stöðugt rennsli og tilfallandi 95 °C/1Mp rennsli í skemmti tíma. Leiðslur fyrir heitt neysluvatn liggja í grúsarfyllingu undir einangrun gölfplötu. Leiðslur fyrir kalt neysluvatn liggja í rás eða spori, í efra borði polystyren einangrunar, eða á járngrind eins og sýnt er á skýringarmynd. Þar sem leiðslur koma upp úr gölfplötu skal setja úrtak, ramma 200x200 mm. Minnsti beygjuradius á leiðslum í gölfletti er 60 cm. Þar sem leiðslur taka beygju upp úr plötu skal setja beygjuhöldu sem hindrar of mikin krappa á leiðslum. Allt efni, lög, prófun og frágangur skal vera samkvæmt ákveðnum staðals IST 67, reglugerð um neysluvatnslagnir og Byggingarreglugerð.

NEYSLUVATN, GRUNNMYND 1:50



Dagf.	Breytingar	Nr.	Nafn
<b>meter teiknistofa ehf</b> Pverholt 3, 270 Mosfellsbær ÁRTUN SAMFEMINGARHÖNNUNAR: 20230535 <small>Gsm: 7790004, 8940059                  meter@meter.is, www.meter.is</small>			
ÁSHILDARVEGUR 7, SKEIÐA OG GNÚPVERJAHREPPUR, 804 SELFOSS			
GRUNNMYND, TENGIRIND, NEYSLUVATN OG SKÝRINGAR			
TÖLUSKRA 855-804-ÁSHILDARVEGUR 7	HANNAÐ FO	TEKNAÐ FO	YFIRFARIÐ FO
UTGÁFA-BLADAST. 01-A1	SAMÞYKKT Fótdís Ólafsson 2303292459	TEKNING NR. 855-L3	MKV. 1:50/1:10
BLAD NR. L-03	DAGS. 29.05.2021	VERK NR. 855	