

Lagnir á milli húsa
Kvarði 1:100

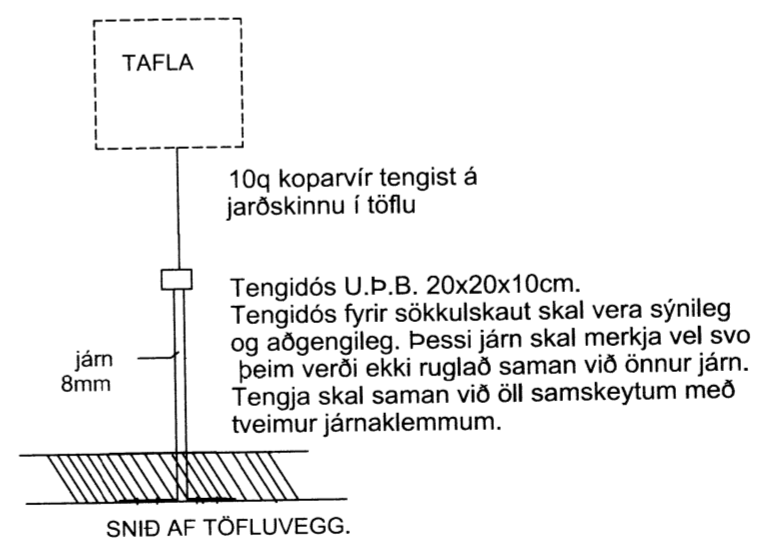
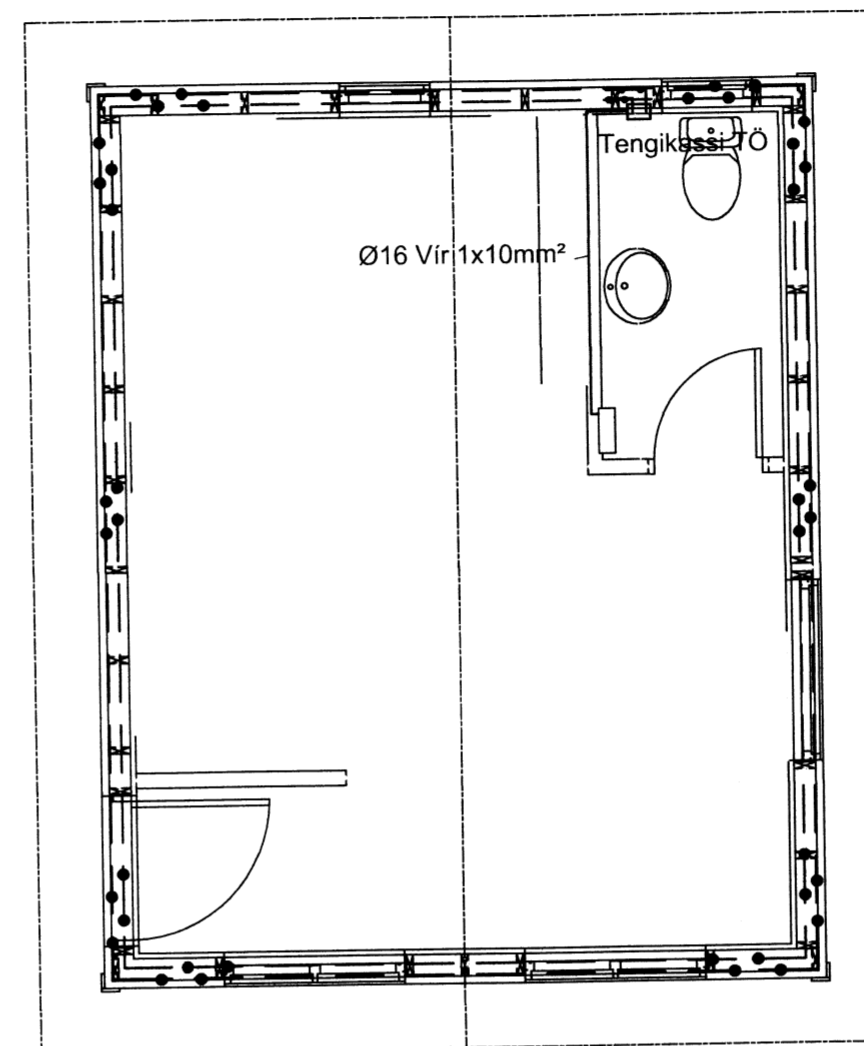
Lögn fyrir fjarskipti, Ø25. Tölvustrengur

Lögn fyrir loftnet,
Ø25, Coax

Kvisllögn að töflu T2, Ø32
Strengur 5*6mm², Kvislvar 1x35A

Pallur 77 m²

Sökkulskaut
Kvarði 1:50



Skipulags- og byggingarfulltrúi Uppsveita bs.
Yfirfarið
28 MAÍ 2015
Mr. Guðlaugur Pálsson
Byggingarfulltrúi

SKÝRINGAR

Tengja skal tvö neðstu járnin saman svo þau myndi hringtengindu eins og teikning sýnir. Setja skal tvær klemmur á hver samskeyti. Leggja skal járn að tengikassa inn á baði. Koma skal kassanum þannig fyrir að aðgengi verði að honum síðar meir. Frá tengikassanum skal leggja Ø16 rör að töflu T2 og draga í það 1x10mm² jarðvir og tengja í PE leiðara töflu.

B	AA	RAFLAGNIR Í GESTAHÚS
ÁRITUN AÐALHÖNNUNAR:		
VERKKAUPI: Guðlaugur Pálsson		
VERKSTADUR: SKÁLABREKKA Bláskógarbyggð GESTAHÚS		
		Oliudreifing ehf., við Kleppsmýrarveg Pósthólf 4230, 124 Reykjavík. Sími 550 9900, Fax 550 9999
ÁRITUN: <i>Arnar A.</i>	NETTFANG: amara@odr.is	
HANNAÐ: Arnar A	TEIKNAD: Arnar A	YFIRFARIÐ: Guðlaugur P.
SKRÁARHEITI: .	DAGSETNING: APRÍL 2015	
KVARÐAR: 1:50		
VERKNR: .	UTGAFA: 28-04-2015	
SKÝRINGAR		
GESTAHÚS		
SÖKKULSKAUT		
LAGNIR Á MILLI HÚSA		
Aðh: <i>Stefn M. Sigurðsson</i>		BLAÐ no: 18081-34E