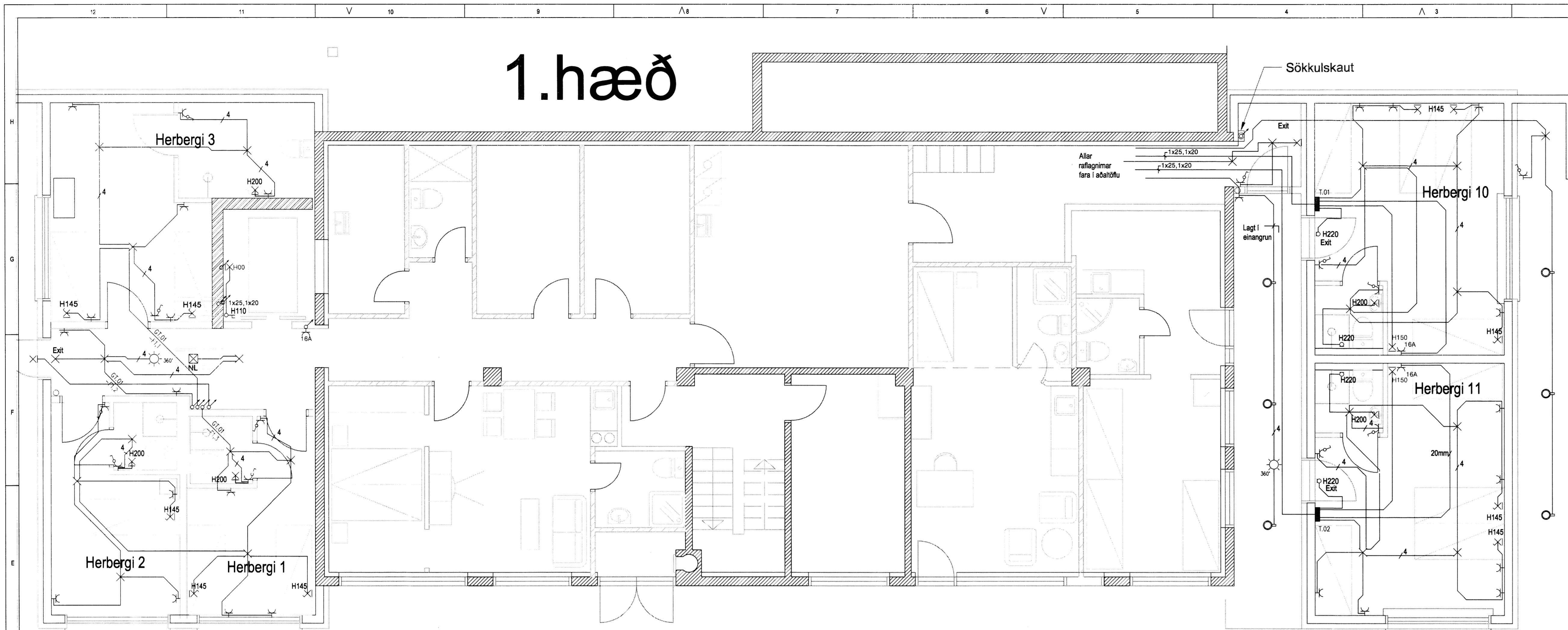


1.hæð



Skipulags- og byggingarfulltrúi
Uppsveita bs.
05. ágú. 2015
MÖTTEKIÐ
Lýgi Þórunn

ADALHÖNNUNUR
ÚTG. DAGS. ÚTGAUFERILL HANNAÐ TEKNI YFIRF.

Almennar skýringar.

Skýringar hér fyrir neðan gilda almennt nema annað sé tekið fram í teikningu. Öll mál miðast við fullfrágengið gólf og upp í miðja dós, frá dós í dós eða í fullfrágenginn vegg.

Rör fyrir lágspennu skulu vera 16mm PVC og með 1,5mm² vir.

Smáspennu- brunalagnir skulu lagðar með 20mm PVC rörum.

Hæð rofa frá fullfrágengnu góli skulu vera 110cm.

Hæð tengla frá fullfrágengnu góli skal vera 20cm, tenglarnir skulu vera tvöfaldir nema annað sé tekið fram. Þó skulu tenglar við hliðina á rofum vera einfaldir og þá í sömu hæð og rofar.

Allar pípur eru merktar með fjölda víra nema þær sem eru með 3 víra.

Þar sem rör eru lögð hlið við hlið skal að lágmarki vera 3cm bil á milli þeirra þannig að steypa renni auðveldlega milli þeirra.

Greinar eru ekki í öllum tilfellum teiknaðar alla leið í töflu en eru þá merktar grein og lekalíða. Þegar strik er í gegnum rofa eða tengil þá er um tvöfaldað að ræða, nema annað sé tekið fram.

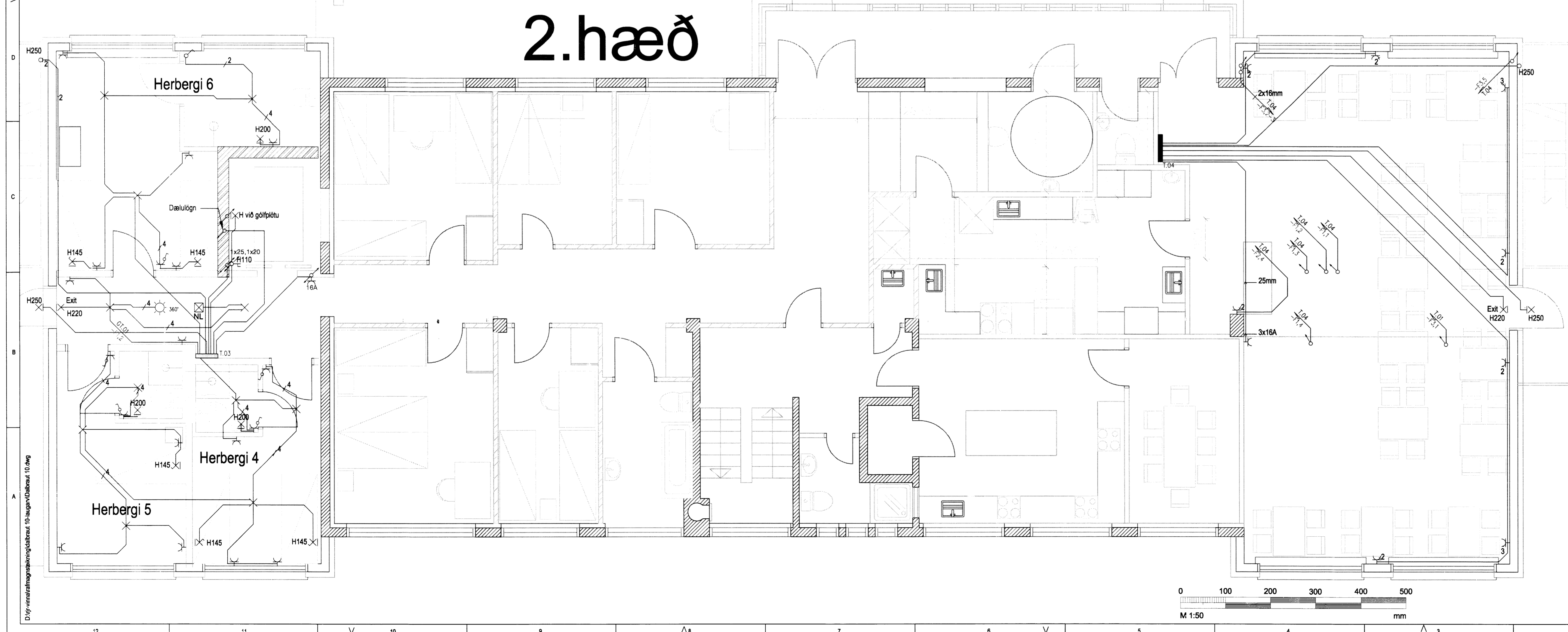
Til snertisspennuvarnar skal nota núllun og lekastraumsrofavörn. Málstraumur rofa og tengla skal að lágmarki vera 10A.

Jarðbinda skal pípukerfi fyrir heita- og kaldavatslögn.

Öll tákni eru táknað og skal samræma þau lögnunum að tekið eftir aðstæðum á staðnum eftir sérteikningum.



2.hæð



Viðbygging
Dalbraut 10
801 Laugarvatn

Raflagnir
Lágspenna

TEKNIÐMÉR	BLADSTÆRÐ	HANNAÐ	JPJ
DB15RL	A1	TEKNAÐ	VT
Dalbraut 10 - 1.hæð-Lá		YFIRFARAÐ	JPJ
DAGS.	MELKIVARÐI	ÚTGAFA	
09-04-2015	1:50	A	

SAMMYKKT *Jens Róbert Jóhannsson*
Kerfiheiti: 26117-4209

