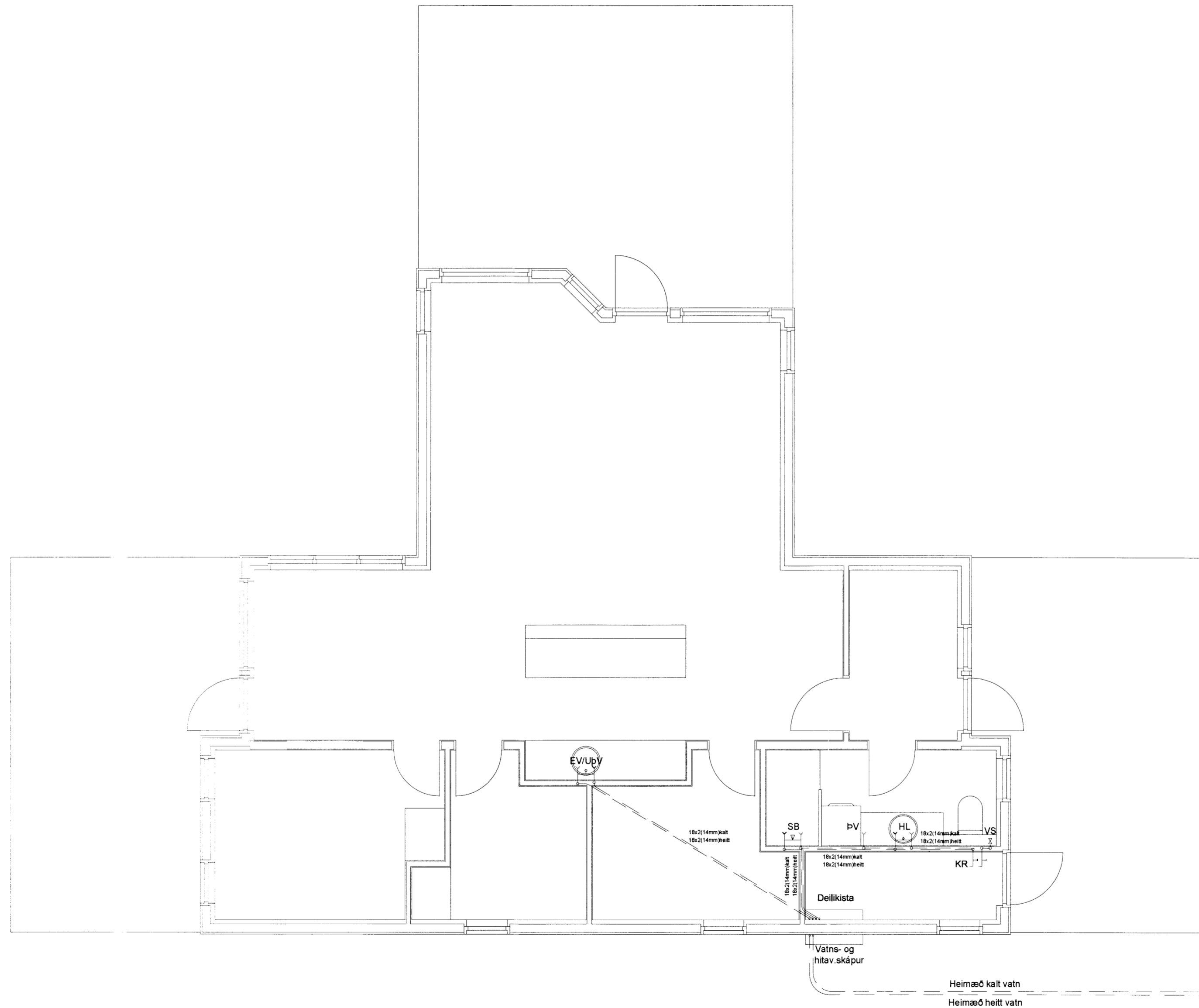


Skipulags- og byggingarfulltrúi Uppsveitsb.s.
 Yfirfarið
 18 AUG. 2015
 Byggingarfulltrúi



SKÝRINGAR:

Neysluvatnslagnir eru plastlagnir með súrefniskápu ("rör í rör" í plötu).
 Lagnir skulu vera af viðurkenndri gerð og í samræmi við ÍST-67 og gildandi reglugerðir og staðla. Frágangur sé samkvæmt fyrirætlum framleiðanda.
 Í inntaksgrind skal vera blöndunarloki fyrir heitt neysluvatn stilltur á 60°
 Blöndunartæki skulu stillt þannig að hæsti mögulegi hiti fari ekki yfir 45°
 Hæsti leyfilegur notþrýstingur má ekki fara yfir 1 Mpa.
 Kaldavatnslagnir í plötu skal leggja í idráttarrör neðan einangrunar.
 Heitavatnslögn í plötu skal leggja í idráttarrör ofan einangrunar.

- HL - HANDLAUG
- VS - VATNSSALERNI
- SB - STURTUBAÐ
- EV - ELDHÚSVASKUR
- UPV - UPPÞVOTTAVÉL
- PV - ÞVOTTAVÉL
- KR - SLÖNGUKRANI