

SKÝRINGAR:

ALMENNT

Öll mál sem gefin upp á teikningum eru í mm. Hæðarmál skulu vera miðuð við fullfrágengin gólf og í miðja dós, fjarlægðir eru miðaðar við miðju dósar. Samræma skal gegnumtökur milli hæða við teikningu efri hæðar. Samræma skal staðsetningu rafbúnaðar í eldhúsi, baði og þvottahúsi við sérteikningar af innréttingum. Allar lagnir og frágangur skal vera samkvæmt reglugerðum og fyrirmælum frá rafveitu.

HÆÐIR BÚNAÐAR

Tenglar almennt 200 mm frá fullfrágengnu gólfi. Rofar almennt í 1100 mm hæð.

Tenglar

Allir tenglar skulu vera tvöfaldir

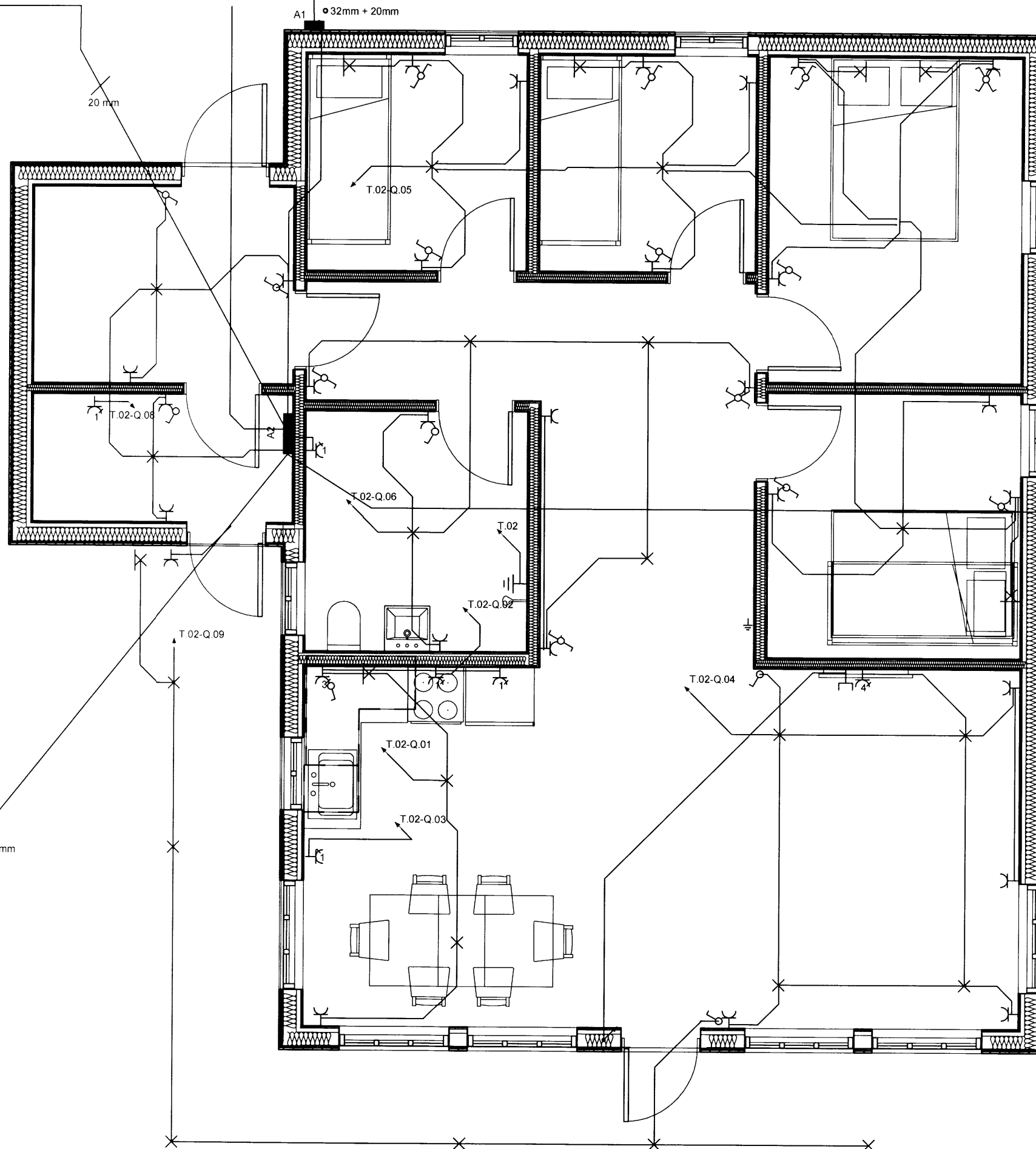
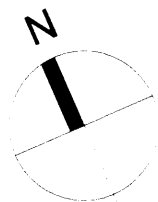
MÁLSTRAUMUR

Rafbúnaður sé í samræmi við stærðir varbúnaðar í töflu.

MÁLSETNINGAR

Allar málsetningar skulu miðast við málsettar byggingarteikningar.

NEMA ANNARS SÉ GETIÐ Á TEIKNINGUM



Starfsmaður  
**Snæbjörn Ingvarsson**  
rafmagnstæknifræðingur  
kt. 160454-5209

Höfundur  
**Theodór Jónsson**  
rafmagnstæknifræðingur  
kt. 120683-5439

Verkefni  
**Útey**

Verkefni  
**Jón Hilmarsson**

|                    |                    |          |       |
|--------------------|--------------------|----------|-------|
| Verkefni           | Láspenna/smáspenna | Málkv    | 1:50  |
| Verkefni           | Skýringar          | Málkv    |       |
| Verkefni           |                    | Málkv    |       |
| Verk nr            |                    | Teikn nr | 590.1 |
| Dagsetn            | 7.7.2015           | Skráðhef |       |
| Höfund             | TJ                 | Yfirsk   | SPN   |
| Adun. aðalhöfundur |                    |          |       |

Samband  
*Snæbjörn Ingvarsson*

5517