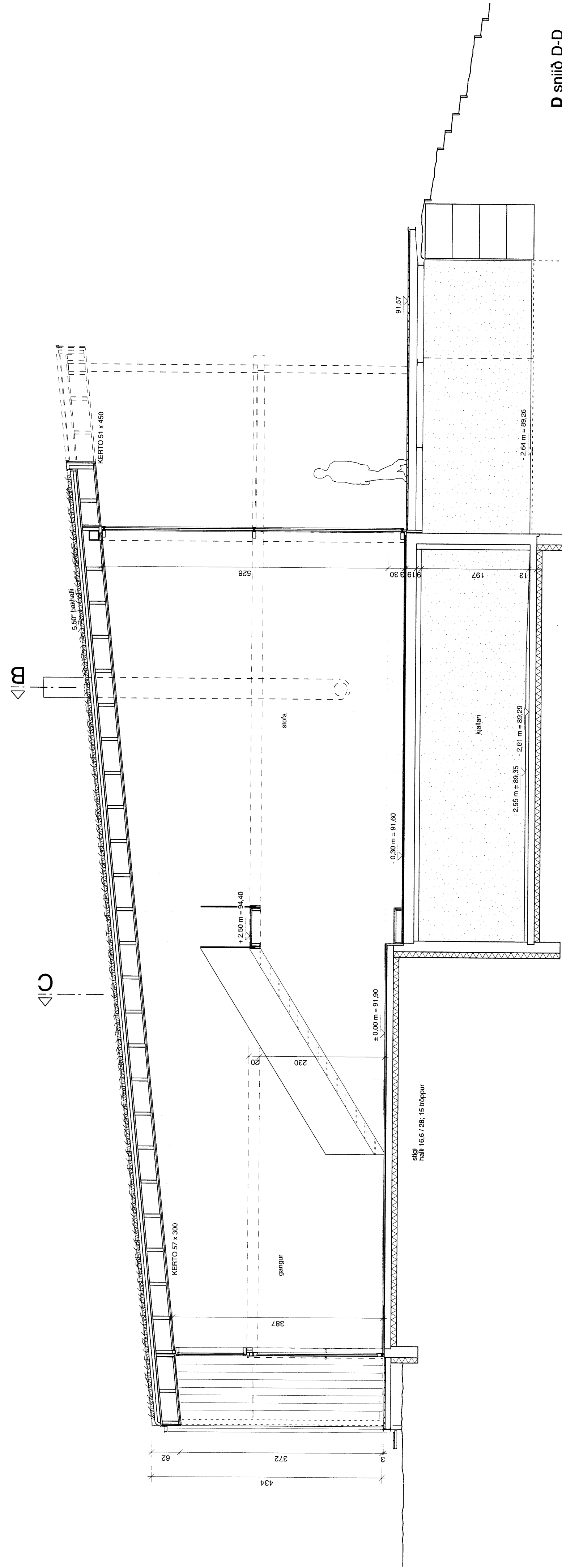


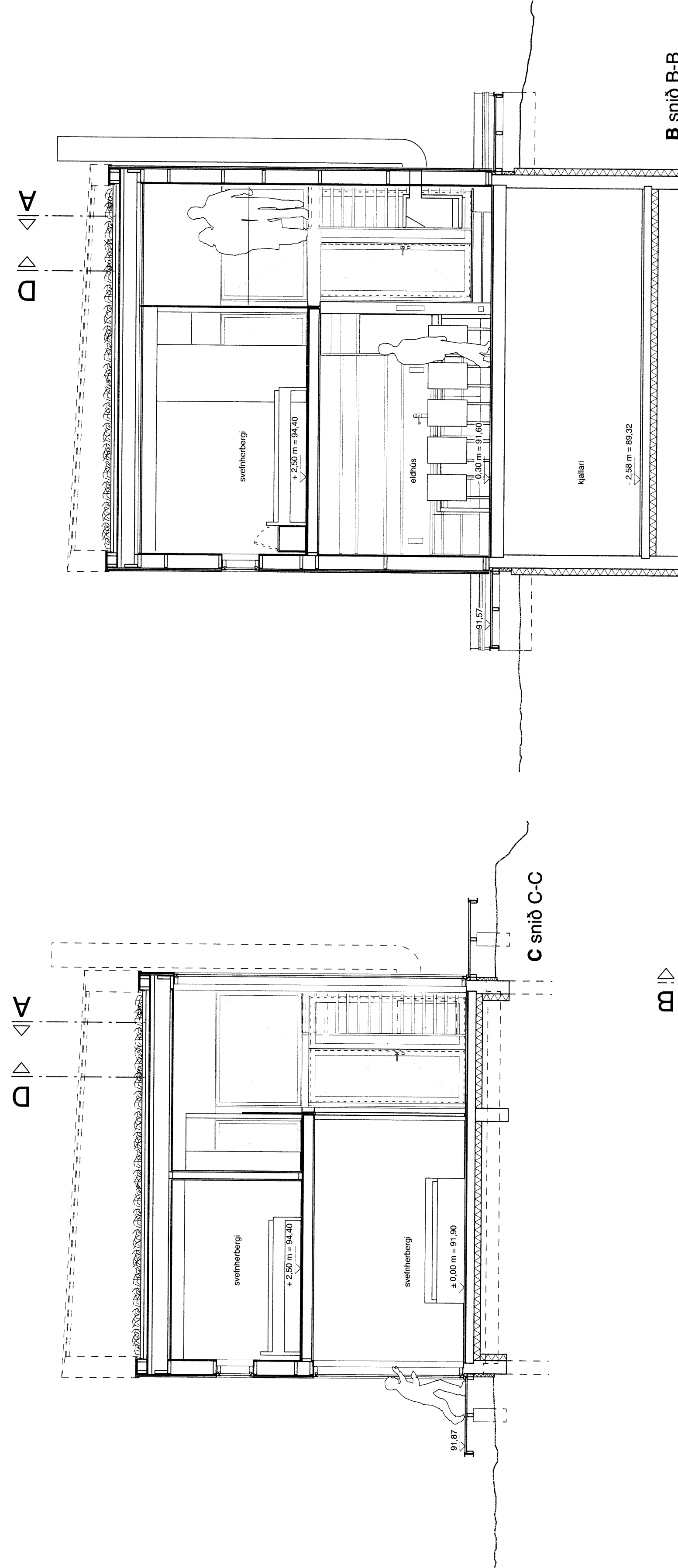
Stapi 4

snið

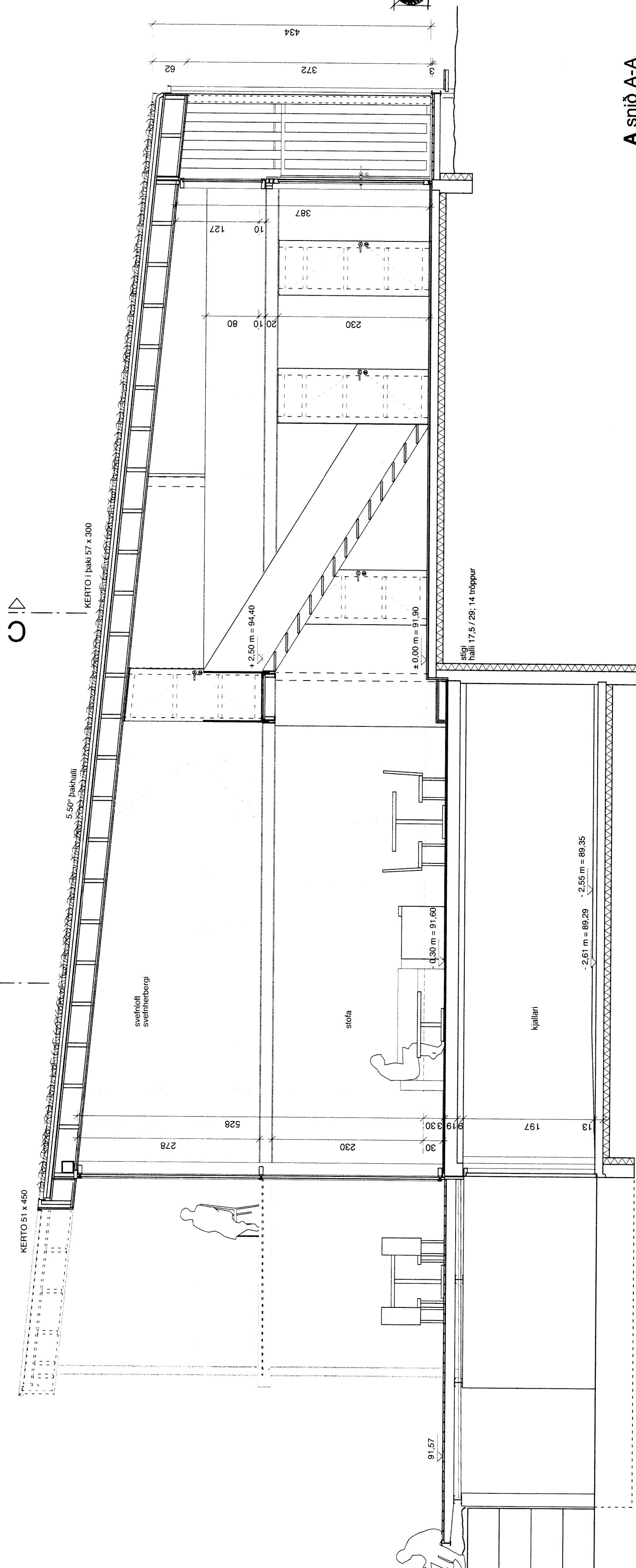
E snið E-E



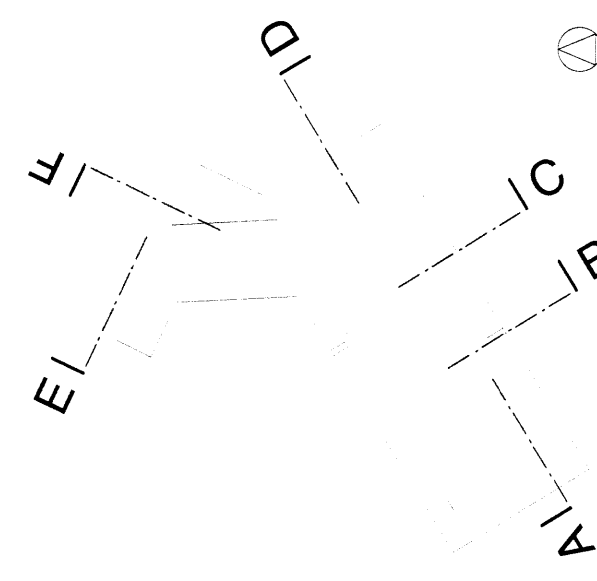
D snið D-D



B snið B-B



A snið A-A



C snið C-C

Vinnustofan Pverá ehf.
Skulaskilvangur 12 · 101 Reykjavík · Sími 2200000 · Fax 2200000 · vinnustofna@pvera.is

Stapi 4, sumarhús við Úrjónsvatn
Grímsnes- og Grafingshreppi

Teikning: snið aðalhlíð og smáhlíðar A - F
hamað: VB
teiknaði: ML, RR
bragð: 01.11.2014

Yfirhöfundur: Valdís Björnadóttir arkitekt FAI, FSSA, valdis@arkitekt.is
Útveikt: Stapi 4, sumarhús 1_50.msd
blátt: 2.04

0 2 4 m

5337