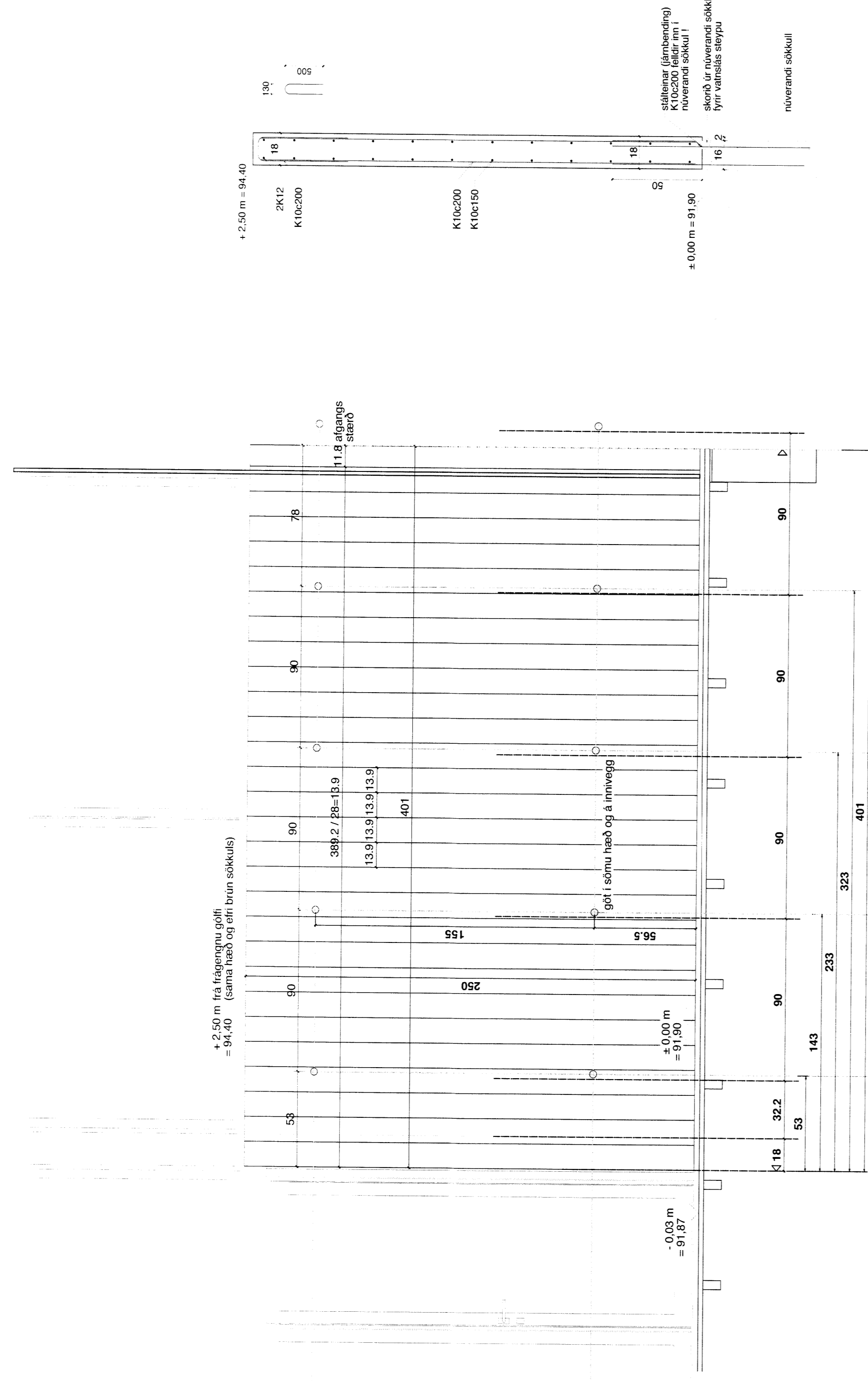


Stapi 4 burðarvirki

Skýringar

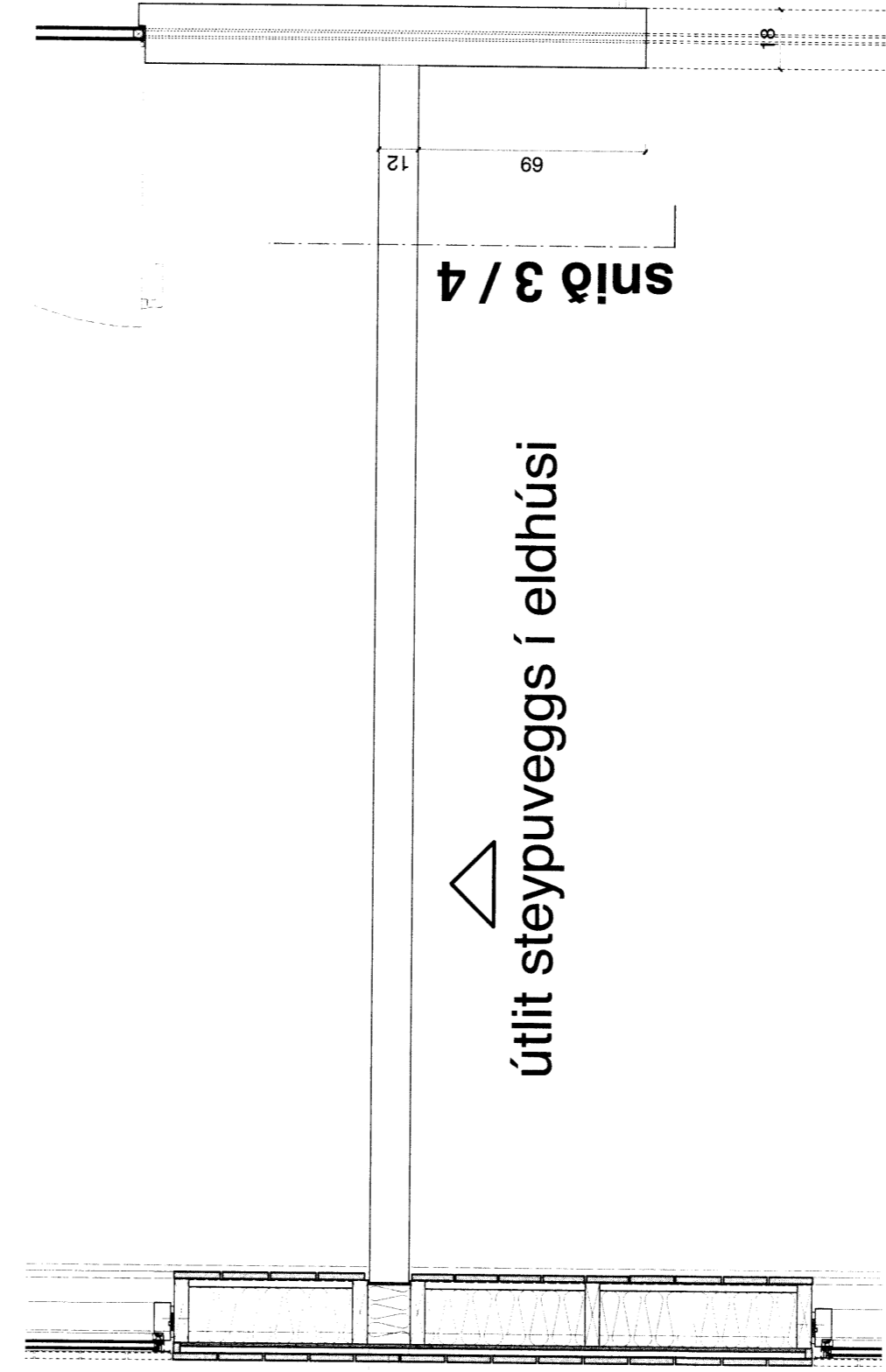
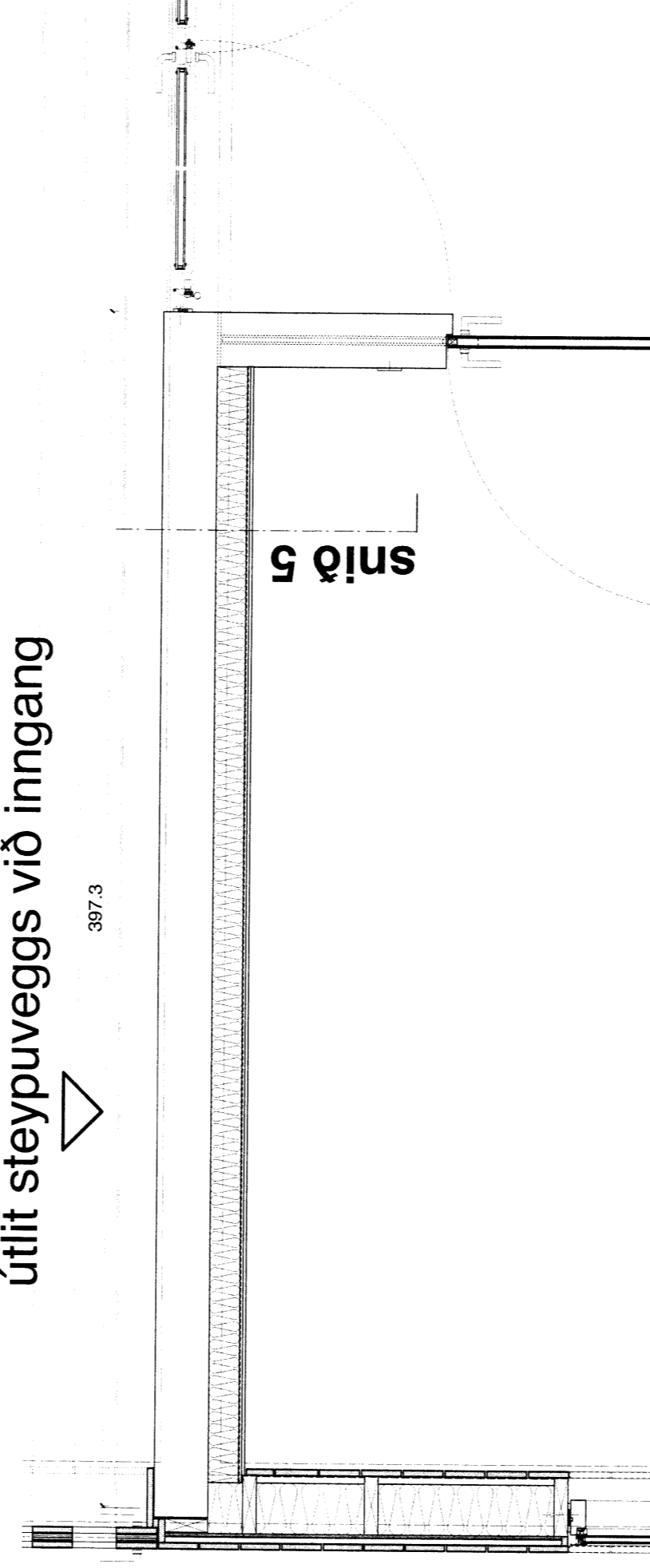
Öll mál skulu samræmd á staðnum.
Öll vátatöl berist undir arkitekt.
Öll mál eru í samskiptum við arkitekt.
Frekar útfærstur má sja á arkitektakemningum.



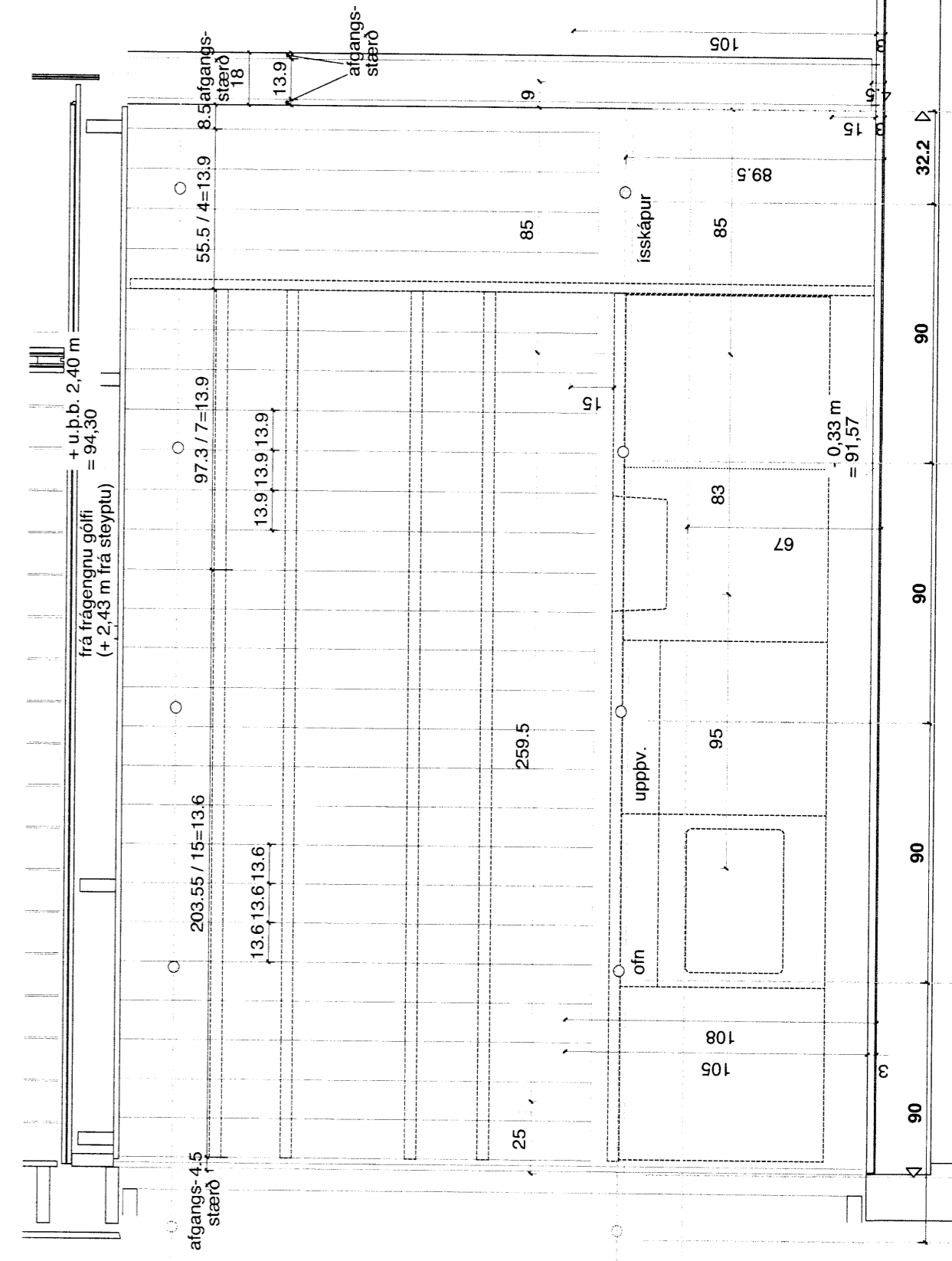
aðalhlús - útlit steypuveggs við inngang - sjónsteypa, borðastærð og fjöldi - 1:20

sníð 5 - 1:20

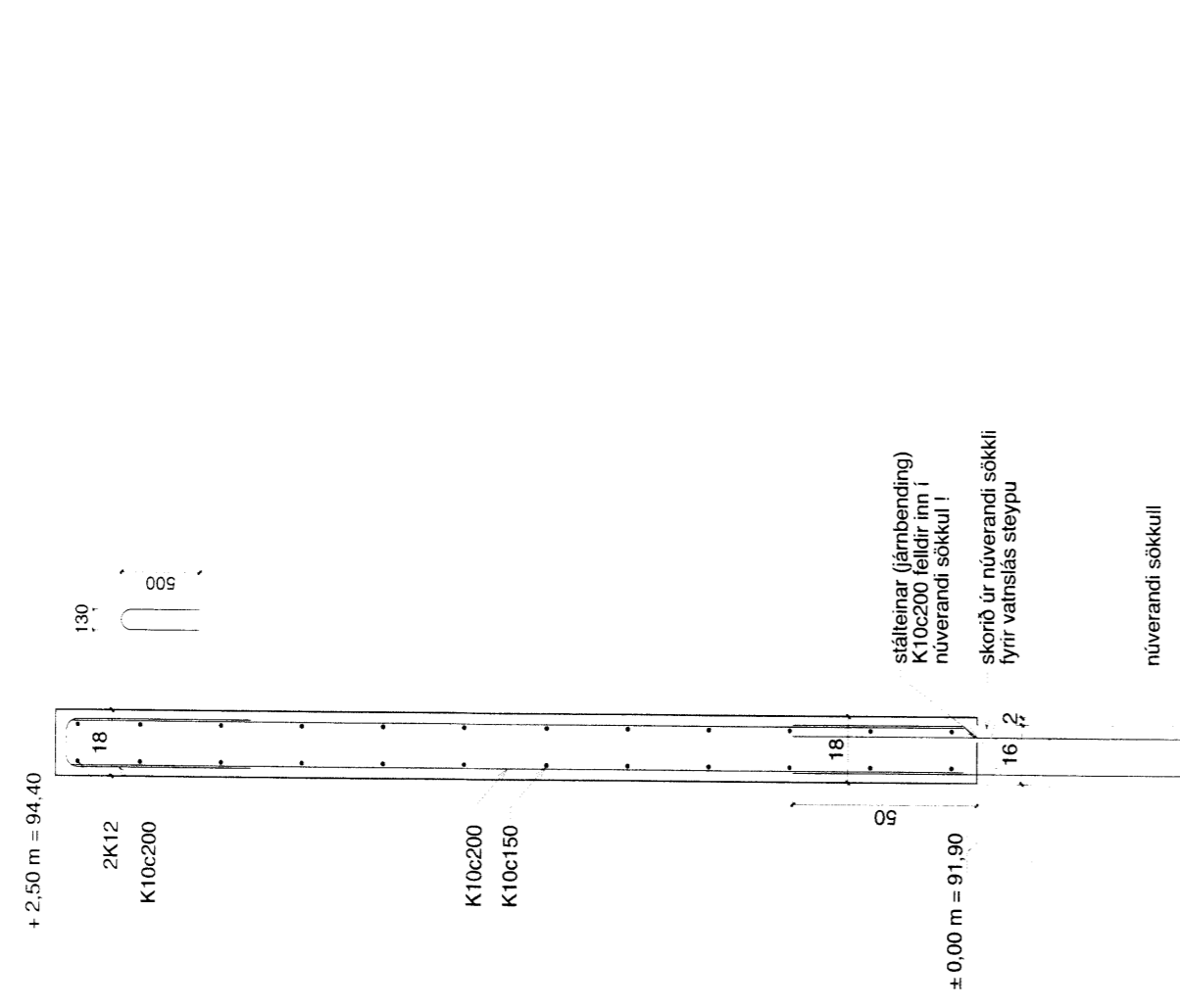
útlit steypuveggs við inngang



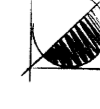
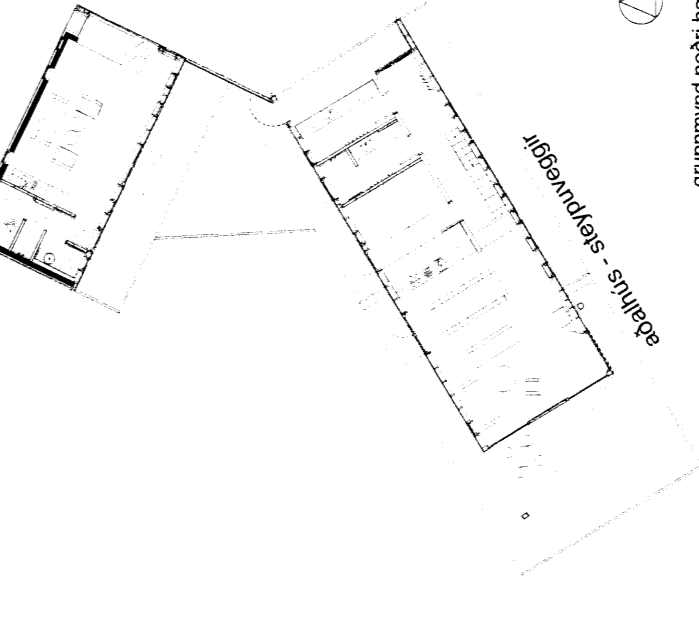
aðalhlús - grunnmynd (hiuti) - steypuveggr í eldhúsi



aðalhlús - útlit steypuveggs í eldhúsi - sjónsteypa, borðastærð og fjöldi



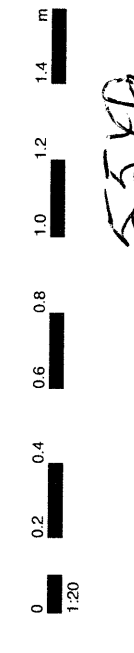
sníð 3 - 1:20



Vinnustofan Pverá ehf
Stapi 4, sumarhúsi við Úlfjótswatn
Grimsnes- og Grafingshreppi

teikning: brúarvirki - steypuveggr - sjónsteypa og vöðubrygging
hamað: GJR, YB
teiknaði: ML
breytt: 01.11.2014

Örnundur P. Pverá, arkitekt
Valdís Björnsdóttir arkitekt FAL FSSA
bláskáli: Stapi 4 sumarhús verðlaunagætt
bláskáli: 5.05



55 F4